

„eRzecznawcy Królewicz i Wspólnicy Sp.Jawna”
ul. Kopijników 75A, 03-274 Warszawa

OCENA TECHNICZNA
Nr CFM202207274
Data badania – 25 lipca 2022r.
Rzecznawca - Marcin Bielecki

Zleceniodawca: Carefleet S.A.
Adres: ul. Legnicka 48 bud. C-D, 54-202 Wrocław
Zakres oceny: Określenie wartości pojazdu dla potrzeb sprzedaży w trybie przetargu.

Dane techniczne:

Nr rejestracyjny: WW119YE

Marka pojazdu: TOYOTA
Model: YARIS
Kolor: BIAŁY

Rodzaj nadwozia: Hatchback
Rodzaj pojazdu: Dostawczy
Liczba drzwi: 3
Liczba miejsc: 2
Wskazania licznika [km]: 126574
Nr fabryczny (VIN): VNKJG3D300A046581
Rok produkcji: 2017
Rok produkcji – uwaga: Pojazd z polskiej sieci dealerskiej

Masa całkowita (kg): 1545
Masa własna (kg): 1052
Ładowność (kg): 493
Rodzaj paliwa: Benzyna
Norma EURO: 6
Typ silnika: ZAPŁON ISKROWY
Układ/liczba cyl.: R4
Pojemność [cm³]: 1496
Moc [kW]: 82.00

Data pierwszej rejestracji w kraju: 14.02.2018

Pojazd zbadano w Magnicach k/Wrocławia na parkingu EFL S.A. w obecności zleceniodawcy.

UWAGI:

Pojazd zarejestrowany na: CAREFLEET S.A.
ul. Legnicka 48 bud. C-D
54-202 Wrocław

1. Dowód rejestracyjny: DR/BAO 0695920
2. Data następnego badania technicznego: 14.02.2018r.
3. Kluczyki ilość kompletów: 2 (Dwa klucze zintegrowane z pilotem centralnego zamka)
4. Dokumentacja eksploatacyjna pojazdu: instrukcja obsługi - jest, książka przeglądów - jest
5. Liczba wpisów w książce serwisowej: 2: 59985 km, 75836 km dnia 03-02-2021

WYNIKI BADANIA :

I. Silnik stwierdzono: Układ smarowania - poziom oleju na wskaźniku kontrolnym w normie. Poziom cieczy w zbiorniku wyrównawczym układu chłodzenia - powyżej min. Rozruch i praca silnika w warunkach parkingowych w normie. Komora silnika zabrudzona eksploatacyjnie. Zaleca się sprawdzenie pracy silnika w warunkach drogowych.

II. Podwozie stwierdzono: Działanie układu hamulcowego i kierowniczego w warunkach parkingowych w normie. Zaleca się sprawdzenie układów podwozia pojazdu w warunkach drogowych.

III. Układ przeniesienia napędu stwierdzono: Obręcze kół - stalowe 4 sztuk. Kołpaki kół PL i PP – zarysowania z uszkodzeniem struktury materiału Skrzynia biegów – manualna 6 biegowa. Działanie skrzyni biegów w warunkach parkingowych w normie. Napęd na przednią oś. Zaleca się sprawdzenie układów przeniesienia napędu w warunkach warsztatowych i wykonanie przeglądu.

IV. Nadwozie stwierdzono: Barwa nadwozia biała. Pokrywa P- odpryski z uszkodzeniem powłoki przeciwkorozyjnej, korozja, zarysowania; Oświetlenie P – odpryski, zarysowania; Szyba P – odpryski; Zderzak P – odpryski, zarysowania z uszkodzeniem struktury materiału; Błotnik PP – odpryski; Próg P – odpryski; Lusterko P – odpryski; Drzwi PP – odpryski, zarysowania; Błotnik TP – odpryski, korozja; Pokrywa T – zarysowania, korozja; Zderzak T- odpryski; Błotnik TL – odpryski z uszkodzeniem powłoki przeciwkorozyjnej , zarysowania; Próg L – odpryski, zarysowania; Drzwi PL – odpryski, zarysowania; Błotnik PL – odpryski, zarysowania, korozja;

Zmierzona grubość powłoki lakierowej: pokrywa P - 150 μm , błotnik PP - 100 μm , drzwi PP - 110 μm , , poszycie TP - 190 μm , pokrywa T - 140 μm , poszycie TL - 130 μm , drzwi PL - 200 μm , błotnik PL - 150 μm , dach - 110 μm

V. Wnętrze stwierdzono: Układ klimatyzacji wymaga sprawdzenia szczelności, uzupełnienia czynnika roboczego oraz oczyszczenia parownika i układu dolotowego powietrza do wnętrza. Fotel PP – zabrudzenia; Fotel PL – zabrudzenia; Wnętrze bagażnika – zabrudzenia, zarysowania; podsufitka – zabrudzenia; Boczek drzwi 2 szt. – zabrudzenia, zarysowania;

VI. Wyposażenie, stwierdzono:

VII. Wyposażenie dodatkowe:

- ABS
- Czujnik deszczu
- Czujnik odległości przy parkowaniu - tył
- Dywaniki gumowe
- ESP - układ stabilizacji toru jazdy
- Kierownica wielofunkcyjna
- Klimatyzacja
- Klimatyzacja automatyczna
- Lakier uni
- Lusterka boczne składane
- Lusterka boczne sterowane elektrycznie
- Poduszka kierowcy
- Poduszka Pasażera
- Światła do jazdy dziennej
- Trzecie światło STOP
- Wspomaganie układu kierowniczego

- Zamek centralny
- Zamek centralny zdalnie sterowany
- Zderzaki w kolorze nadwozia
- Zestaw do naprawy przebitej opony

VIII. Ogumienie :

Opona	Producent	Rozmiar	Stopień zużycia (szacunkowo)
PL zima	Bridgestone	175/65 R15	65%
PP zima	Bridgestone	175/65 R15	65%
TL zima	Bridgestone	175/65 R15	40%
TP zima	Bridgestone	175/65 R15	40%

Sporządzono w 2 egzemplarzach.

Do oceny dołączono 132 fotografii cyfrowych.

Niniejsza opinia nie jest ekspertyzą stanu technicznego pojazdu ani gwarancją niezawodności zespołów i podzespołów pojazdu, została sporządzona wyłącznie na podstawie oględzin w warunkach istniejących w miejscu badania. Opinia określa wyłącznie szacunkową wartość rynkową pojazdu i może być wykorzystana tylko przez zlecającego. Sporządzający opinię zastrzega się, że nie ponosi odpowiedzialności za wady ukryte pojazdu, wady prawne, błędy w dokumentacji pojazdu i błędy montażu. Opinia została sporządzona bezstronnie.

Rzecznawca , data: 09 sierpnia 2022

.....

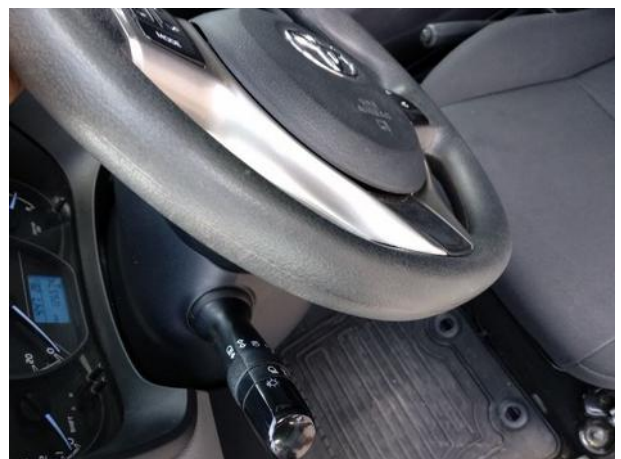
Dokumentacja fotograficzna do opinii CFM202207274











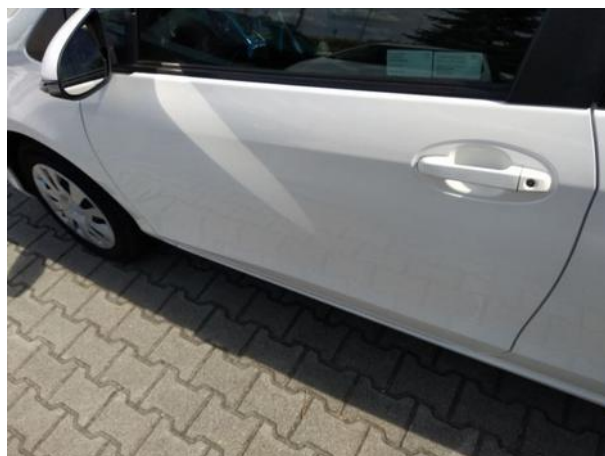
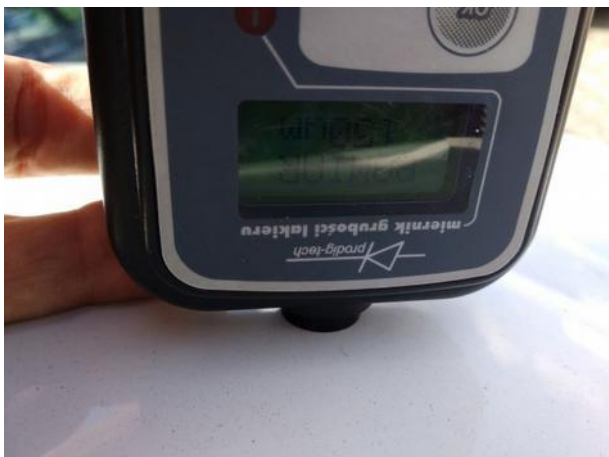


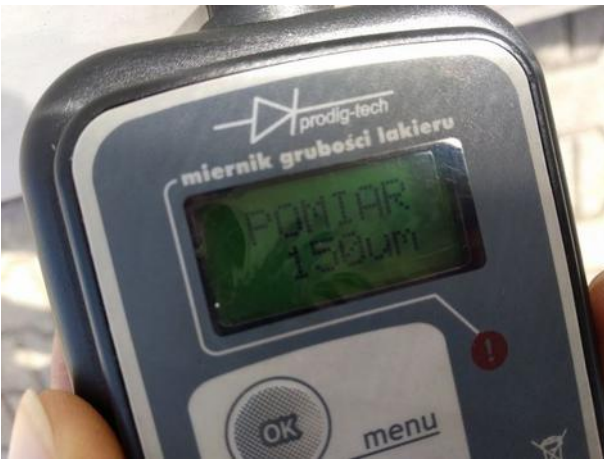
Dokumentacja fotograficzna do opinii CFM202207274











Dokumentacja fotograficzna do opinii CFM202207274

