

**„eRzecznawcy Królewicz i Wspólnicy Sp.Jawna”**  
ul. Kopijników 75A, 03-274 Warszawa

**OCENA TECHNICZNA**

**Nr CFM202211193**

**Data badania – 06 grudnia 2022r.**

**Rzecznawca - Dariusz Rejowski**

**Zleceniodawca:** Carefleet S.A.  
**Adres:** ul. Legnicka 48 bud. C-D, 54-202 Wrocław  
**Zakres oceny:** Określenie wartości pojazdu dla potrzeb sprzedaży w trybie przetargu.

**Dane techniczne:**

Nr rejestracyjny: DW5HT68

Marka pojazdu: OPEL

Model: ASTRA V 1.5 CDTI EDITION S&S H

Kolor: beżowy

Rodzaj nadwozia: Hatchback

Rodzaj pojazdu: Osobowe

Liczba drzwi: 5

Liczba miejsc: 5

Wskazania licznika [km]: 49585

Nr fabryczny (VIN): W0VBD6EV3LG025206

Rok produkcji: 2019

Rok produkcji – uwaga: Pojazd z polskiej sieci dealerskiej

Masa całkowita (kg): 1880

Masa własna (kg): 1305

Rodzaj paliwa: Olej napędowy

Norma EURO: 6

Typ silnika: zapłon samoczynny

Układ/liczba cyl.: R3

Pojemność [cm<sup>3</sup>]: 1496

Moc [kW]: 90.00

Data pierwszej rejestracji w kraju: 24.03.2020

Pojazd zbadano w Magnicach k/Wrocławia na parkingu EFL S.A. w obecności zleceniodawcy.

**UWAGI:**

Pojazd zarejestrowany CAREFLEET S.A. ul. Legnicka 48 bud. C-D 54-202 Wrocław  
na:

1. Dowód rejestracyjny: DR/BAO1512298
2. Data następnego badania technicznego: 24.03.2023r.
3. Kluczyki ilość kompletów: 2 (Dwa klucze zintegrowane z pilotem centralnego zamka)
4. Dokumentacja eksploatacyjna pojazdu: instrukcja obsługi - jest, książka przeglądów - jest
5. Liczba wpisów w książce serwisowej - 2: 18118 km, 37958 km dnia 03-08-2022

**WYNIKI BADANIA :**

**I. Silnik stwierdzono:** Zgrzyty rozrusznika podczas uruchamiania silnika. Układ smarowania - poziom oleju na wskaźniku kontrolnym w normie. Poziom cieczy w zbiorniku wyrównawczym układu chłodzenia - powyżej min. Praca silnika w warunkach parkingowych w normie. Komora silnika zabrudzona eksploatacyjnie. Zaleca się sprawdzenie pracy silnika w warunkach drogowych.

**II. Podwozie stwierdzono:** Działanie układu hamulcowego i kierowniczego w warunkach parkingowych w normie. Zaleca się sprawdzenie układów podwozia pojazdu w warunkach drogowych.

**III. Układ przeniesienia napędu stwierdzono:** Obręcze kół - stalowe 4 sztuk. Skrzynia biegów - manualna 6 biegowa. Działanie skrzyni biegów w warunkach parkingowych w normie. Napęd na przednią oś. Zaleca się sprawdzenie układów przeniesienia napędu w warunkach warsztatowych i wykonanie przeglądu.

**IV. Nadwozie stwierdzono:** Barwa nadwozia beżowa

Pokrywa przednia: Odpryski

Szyba czołowa: Odpryski / Pęknięcia

Drzwi LT: poszycie: Zarysowania

Lampa LT: Deformacja struktury

Lampa PT: Deformacja struktury

Drzwi PT: poszycie: Zarysowania

Drzwi PP: poszycie: Odpryski

Błotnik PP: Odpryski

Zmierzona grubość powłoki lakierowej: pokrywa P - 103  $\mu\text{m}$ , błotnik PP - 108  $\mu\text{m}$ , drzwi PP - 101  $\mu\text{m}$ , drzwi TP - 101  $\mu\text{m}$ , poszycie TP - 93  $\mu\text{m}$ , pokrywa T - 95  $\mu\text{m}$ , poszycie TL - 102  $\mu\text{m}$ , drzwi TL - 103  $\mu\text{m}$ , drzwi PL - 103  $\mu\text{m}$ , błotnik PL - 96  $\mu\text{m}$ , dach - 101  $\mu\text{m}$ , próg P - 66  $\mu\text{m}$ , próg L - 62  $\mu\text{m}$

**V. Wnętrze stwierdzono:** Fotel PP: Zabrudzenia

Układ klimatyzacji wymaga sprawdzenia szczelności, uzupełnienia czynnika roboczego oraz oczyszczenia parownika i układu dolotowego powietrza do wnętrza.

**VI. Wyposażenie, stwierdzono:** Automatyczny włącznik świateł z czujnikiem tunelu

Czujnik deszczu

Czujniki odległości przy parkowaniu - przód i tył

Dodatkowe elektryczne ogrzewanie w systemie nawiewu powietrza

Felgi stalowe 16, strukturalne, z ogumieniem

Fotel kierowcy z regulacją wysokości

Kierownica skórzana

Komputer pokładowy

Konsola centralna z przesuwanym podłokietnikiem i zamykanym schowkiem

Lampki do czytania z tyłu

Lusterka boczne regulowane elektrycznie i ogrzewane w kolorze nadwozia

Lusterka podświetlane w osłonach przeciwsłonecznych

Lusterko wsteczne światłoczułe

Mocowania fotelików dziecięcych ISOFIX w 2. rzędzie foteli

Napinacze przednich pasów bezpieczeństwa

Poduszki powietrzne przednie i boczne kierowcy i pasażera oraz kurtynowe poduszki w obu rzędach

Spojler tylny

Sterowanie radiem z kierownicy

System monitorujący ciśnienie w oponach

System Multimedia z USB, Bluetooth, kolorowy ekran dotykowy 7", 6 głośników, obsługa głosowa, ACP, AA

System przypominania o zapięciu pasów, przód i tył

Szyby elektrycznie podnoszone z przodu i z tyłu  
Światła do jazdy dziennej LED  
Tapicerka materiałowa Talino, czarna  
Tempomat z ogranicznikiem prędkości  
Tylne oparcie składane, dzielone 60:40  
Układ stabilizacji toru jazdy ESP z TCS i ABS  
Układ wspomagania ruszania pod górę HSA  
Wyświetlacz graficzny wskaźników kierowcy  
Zestaw naprawczy do opon  
Alarm  
Klimatyzacja automatyczna, 2-strefowa, sterowana elektronicznie z czujnikiem wilgotności  
Lakier metaliczny/brylantowy  
Pakiet Zimowy 1  
Fotele przednie ogrzewane + ogrzewane koło kierownicy  
Nawiew wentylacji-ogrzewania w drugim rzędzie siedzeń

## VII. Wyposażenie dodatkowe:

## VIII. Ogumienie :

Opona	Producent	Rozmiar	Stopień zużycia (szacunkowo)
PL zima	Hankook	195/65r15	65%
PP zima	Hankook	195/65r15	65%
TL zima	Hankook	195/65r15	30%
TP zima	Hankook	195/65r15	30%

Sporządzono w 2 egzemplarzach.

Do oceny dołączono 81 fotografii cyfrowych.

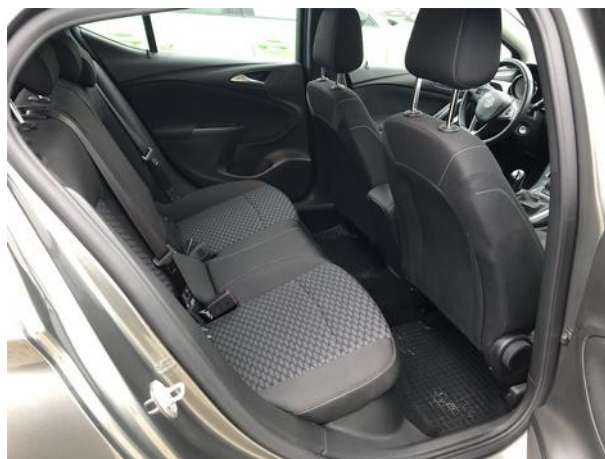
**Niniejsza opinia nie jest ekspertyzą stanu technicznego pojazdu ani gwarancją niezawodności zespołów i podzespołów pojazdu, została sporządzona wyłącznie na podstawie oględzin w warunkach istniejących w miejscu badania. Opinia określa wyłącznie szacunkową wartość rynkową pojazdu i może być wykorzystana tylko przez zlecającego. Sporządzający opinię zastrzega się, że nie ponosi odpowiedzialności za wady ukryte pojazdu, wady prawne, błędy w dokumentacji pojazdu i błędy montażu. Opinia została sporządzona bezstronnie.**

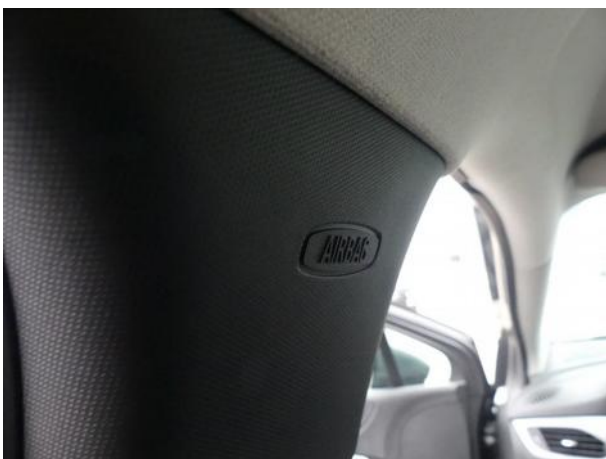
Rzeczoznawca , data: 06 grudnia 2022

.....



Dokumentacja fotograficzna do opinii CFM202211193





Dokumentacja fotograficzna do opinii CFM202211193

