

„eRzecznawcy Królewicz i Wspólnicy Sp.Jawna”
ul. Kopijników 75A, 03-274 Warszawa

OCENA TECHNICZNA
Nr CFM202212018
Data badania – 07 grudnia 2022r.
Rzecznawca - Piotr Kucharski

Zleceniodawca: Carefleet S.A.
Adres: ul. Legnicka 48 bud. C-D, 54-202 Wrocław
Zakres oceny: Określenie wartości pojazdu dla potrzeb sprzedaży w trybie przetargu.

Dane techniczne:

Nr rejestracyjny: DW7T636

Marka pojazdu: SKODA
Model: FABIA 1.0 TSI AMBITION HATCHBA
Kolor: BIAŁY

Rodzaj nadwozia: Hatchback
Rodzaj pojazdu: Osobowy
Liczba drzwi: 5
Liczba miejsc: 5
Wskazania licznika [km]: 209710
Nr fabryczny (VIN): TMBER6NJ2JZ115129
Rok produkcji: 2017
Rok produkcji – uwaga: Pojazd z polskiej sieci dealerskiej

Masa całkowita (kg): 1585
Masa własna (kg): 1055
Ładowność (kg): 530
Rodzaj paliwa: Benzyna
Norma EURO: 6
Typ silnika: Zapłon iskrowy
Układ/liczba cyl.: R3
Pojemność [cm³]: 999
Moc [kW]: 81.00

Data pierwszej rejestracji w kraju: 22.02.2018

Pojazd zbadano w Magnicach k/Wrocławia na parkingu EFL S.A. w obecności zleceniodawcy.

UWAGI:

Pojazd zarejestrowany CAREFLEET S.A. ul. Legnicka 48 bud. C-D 54-202 Wrocław
na:

1. Dowód rejestracyjny: DR/BAO 0896093
2. Data następnego badania technicznego: 22.02.2023r.
3. Kluczyki ilość kompletów: 2 (Dwa klucze zintegrowane z pilotem centralnego zamka)
4. Dokumentacja eksploatacyjna pojazdu: instrukcja obsługi - jest, książka przeglądów - brak
5. Elektroniczna książka serwisowa.

WYNIKI BADANIA :

I. Silnik stwierdzono: Układ smarowania - poziom oleju na wskaźniku kontrolnym w normie. Poziom cieczy w zbiorniku wyrównawczym układu chłodzenia - powyżej min. Rozruch i praca silnika w warunkach parkingowych w normie. Komora silnika zabrudzona eksploatacyjnie. Zaleca się sprawdzenie pracy silnika w warunkach drogowych.

II. Podwozie stwierdzono: Działanie układu hamulcowego i kierowniczego w warunkach parkingowych w normie. Zaleca się sprawdzenie układów podwozia pojazdu w warunkach drogowych.

III. Układ przeniesienia napędu stwierdzono: Obręcze kół - aluminiowe 4 sztuk, koło zapasowe - stalowe.

Felga PP - zarysowania, ubytki

Felga TP - zarysowania, ubytki

Skrzynia biegów - manualna 5 biegowa. Działanie skrzyni biegów w warunkach parkingowych w normie. Napęd na przednią oś. Zaleca się sprawdzenie układów przeniesienia napędu w warunkach warsztatowych i wykonanie przeglądu.

IV. Nadwozie stwierdzono: Barwa nadwozia biała. Ściana TL - zarysowania, odpryski, wgniecenie, Zderzak T - zarysowania, ubytki,

Drzwi PP - odpryski, zdeformowanie, zarysowanie, pęknięty lakier,

Wygluszenie maski - rozdarcie.

Zmierzona grubość powłoki lakierowej: Pokrywa P: 130 μ m, Błotnik PP: 150 μ m, Drzwi PP: 130 μ m, Drzwi TP: 138 μ m, Ściana TP: 145 μ m, Próg P: 99 μ m, Dach: 149 μ m, Drzwi tyłu nadwozia: 122 μ m, Ściana TL: 129 μ m, Drzwi TL: 136 μ m, Drzwi PL: 151 μ m, Błotnik PL: μ m, Próg L: 92 μ m.

V. Wnętrze stwierdzono: Wykładzina dachu - zabrudzona

Kierownica - przetarcia

Tunel środkowy - zarysowania, ubytki

Tapicerka drzwi PL - zabrudzenia

Fotel LP - zabrudzenia

Tapicerka drzwi LT - zabrudzenia

Kanapa T - zabrudzenia

Wykładzina bagażnika - zabrudzenia

Tapicerka drzwi tyłu - zarysowania

Fotel PP - zabrudzenia

VI. Wyposażenie, stwierdzono: 2 siatki na bokach oparcí foteli przednich

ABS - system zapobiegający blokowaniu się kół podczas hamowania

ACS - system pokolizyjny

Airbag 6 sztuk (poduszki czołowe kierowcy i pasażera, boczne poduszki - przód, kurtyny powietrzne)

ASR - system optymalizacji przyczepności podczas przyspieszania

Chromowane ramki bocznych nawiewów powietrza

Chromowany przycisk dźwigni hamulca ręcznego oraz elementy kontrolne nawiewów powietrza

EDL - elektroniczna blokada mechanizmu różnicowego

El. podnoszenie szyb, przód

ESP - system stabilizacji toru jazdy

Fotel kierowcy z manualną regulacją wysokości

Gniazdo 12 V w konsoli środkowej

Haki do mocowania bagażu w komorze bagażnika

Hamulce tarczowe z tyłu

HBA - hydrauliczny system wspomagania nagłego hamowania

Immobilizer

Kierownica 3-ramienna z chromowanymi elementami

Kierunkowskazy w obudowie lusterek zewnętrznych
Kieszenie w oparciach foteli przednich
Klamki wewnętrzne chromowane
Klimatyzacja manualna
Kolumna kierownicy regulowana w pionie/poziomie
Komputer pokładowy
Lakier uni
Lusterka boczne regulowane elektrycznie i podgrzewane
Lusterka i klamki w kolorze nadwozia
MKB Multicollision Brake - hamulec antykolizyjny
MSR - układ przeciwblokujący przy hamowaniu silnikiem
Ogranicznik prędkości
Osłona chłodnicy (grill) w kolorze czarnym
Oświetlenie bagażnika
Pakiet przeglądów 4 lata, do 60 000 km
Panel instrumentów – Ambition/Style (chromowana ramka obrotomierza i prędkościomierza, komputer)
Pasy bezpieczeństwa z regulacją wysokości i napinaczami - przód
Podpowieź zmiany biegu
Przegroda wnęki nadkola – z lewej strony
Przyciemniane szyby
Radio Swing z ekranem dotykowym 5 cali/SD/USB/AUX/RDS FM
Schowek na okulary
Schowek przed pasażerem z przodu – oświetlony, z miejscem na butelkę 1l
Schowek w bagażniku (nad lewym nadkolem)
Schowki w drzwiach - przód
Składana pokrywa nad przestrzenią bagażową
System Start-Stop z funkcją odzyskiwania energii
Światła do jazdy dziennej
Światła przeciwmgielne
Tapicerka materiałowa
TPM - system kontroli ciśnienia w ogumieniu
Tylne oparcie składane, dzielone
Uchwyt na 0,5l butelkę w drzwiach tylnych
Uchwyt na 1,5l butelkę w drzwiach przednich
Uchwyt z parasolką pod fotelem pasażera
Uchwyty ISOFIX na tylnych siedzeniach
Wspomaganie układu kierowniczego
Wycieraczka Aero szyby przedniej z regulacją częstotliwości pracy
Wycieraczka szyby tylnej
Wykończenie wnętrza - Ambition
Wykończenie wnętrza - Dekor Light Brushed na desce rozdzielczej
Wyłącznik poduszki powietrznej
XDS - system wspomaganie pokonywania zakrętów
Zagłówki z regulacją wysokości
Zamek centralny z pilotem
Alarm
Dywaniki podłogowe, przód i tył
Pakiet MIXX
Czujnik odległości przy parkowaniu - tył
Easy Light Assistant – czujnik zmierzchu
Felgi aluminiowe 15 MATONE z ogumieniem

VII. Wyposażenie dodatkowe:

VIII. Ogumienie :

| Opona | Producent | Rozmiar | Stopień zużycia (szacunkowo) |
|--------------|------------------|----------------|---|
| PL lato | KUMHO | 185/60r15 | 80% |
| PP lato | KUMHO | 185/60r15 | 80% |
| TL lato | FIRESTONE | 185/60r15 | 66% |
| TP lato | FIRESTONE | 185/60r15 | 66% |
| zapasowe | KUMHO | 185/60r15 | 10% |

Sporządzono w 2 egzemplarzach.

Do oceny dołączono 83 fotografii cyfrowych.

Niniejsza opinia nie jest ekspertyzą stanu technicznego pojazdu ani gwarancją niezawodności zespołów i podzespołów pojazdu, została sporządzona wyłącznie na podstawie oględzin w warunkach istniejących w miejscu badania. Opinia określa wyłącznie szacunkową wartość rynkową pojazdu i może być wykorzystana tylko przez zlecającego. Sporządzający opinię zastrzega się, że nie ponosi odpowiedzialności za wady ukryte pojazdu, wady prawne, błędy w dokumentacji pojazdu i błędy montażu. Opinia została sporządzona bezstronnie.

Rzeczoznawca , data: 07 grudnia 2022

.....

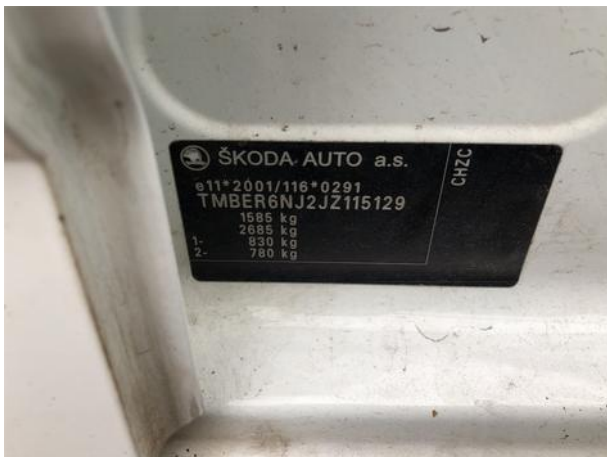
Dokumentacja fotograficzna do opinii CFM202212018



Dokumentacja fotograficzna do opinii CFM202212018



Dokumentacja fotograficzna do opinii CFM202212018



Dokumentacja fotograficzna do opinii CFM202212018



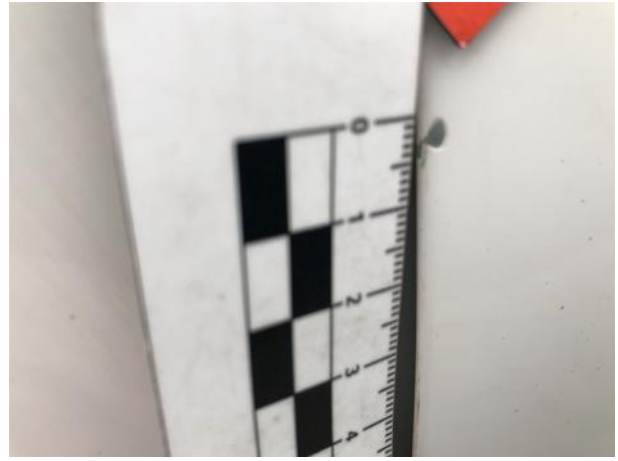












Dokumentacja fotograficzna do opinii CFM202212018

