

„NEFRIS”
Nefris Sp. z o.o.
80-230 Gdańsk
ul. Bohaterów Getta Warszawskiego 15/1A
NIP: 957 11 11 157

OCENA TECHNICZNA
Nr CFM202010047
Data badania – 06 października 2020r.
Rzecznawca - Mateusz Andrzejewski

Zleceniodawca: Carefleet S.A.
Adres: ul. Legnicka 48 bud. C-D, 54-202 Wrocław
Zakres oceny: Określenie wartości pojazdu dla potrzeb sprzedaży w trybie przetargu.

Dane techniczne:

Nr rejestracyjny: WW602XJ
Marka pojazdu: FORD
Model: FOCUS
Kolor: niebieski

Rodzaj nadwozia: Kombi
Rodzaj pojazdu: osobowy
Liczba drzwi: 5
Liczba miejsc: 5
Wskazania licznika [km]: 110154
Nr fabryczny (VIN): WF06XXGCC6GG33837
Rok produkcji: 2016
Rok produkcji – uwaga: POJAZD Z POLSKIEJ SIECI DEALERSKIEJ.

Masa własna (kg): 1293
Rodzaj paliwa: Olej napędowy
Norma EURO: 6
Typ silnika: ZS
Układ/liczba cyl.: R4
Pojemność [cm³]: 1499
Moc [kW]: 88.00

Data pierwszej rejestracji w kraju: 10.05.2016

Pojazd zbadano w Magnicach k/Wrocławia na parkingu EFL S.A. w obecności zleceniodawcy.

UWAGI:

Pojazd zarejestrowany na: CAREFLEET S.A.
ul. Legnicka 48 bud. C-D
54-202 Wrocław

1. Dowód rejestracyjny: DR/BAM1879402
2. Data następnego badania technicznego: 09.05.2021r.
3. Kluczyki ilość kompletów: 2 (DWA KLUCZE DO POJAZDU W TYM JEDEN Z PILOTEM CENTRALNEGO ZAMKA, DODATKOWY PILOT CENTRALNEGO ZAMKA)
4. Dokumentacja eksploatacyjna pojazdu: instrukcja obsługi - jest, książka przeglądów - jest

5. Książka serwisowa z wpisami przy przebiegach: 5km, 20190km, 40100km, 54506km, 73310km, 92670km, ostatni dnia 06.05.2020r.

WYNIKI BADANIA :

I. Silnik stwierdzono: Układ smarowania - poziom oleju na wskaźniku kontrolnym – powyżej min. Poziom cieczy w zbiorniku wyrównawczym układu chłodzenia – powyżej min. Rozruch oraz praca silnika w warunkach parkingowych w normie. Komora silnika zabrudzona eksploatacyjnie. Zaleca się sprawdzenie pracy silnika w warunkach drogowych.

II. Podwozie stwierdzono: Działanie układu hamulcowego i kierowniczego w warunkach parkingowych w normie. Układ wydechowy – działanie w normie, zaleca się sprawdzenie układu w warunkach stanowiskowych. Zaleca się sprawdzenie układów podwozia pojazdu w warunkach drogowych.

III. Układ przeniesienia napędu stwierdzono: Skrzynia biegów – manualna 6 biegowa. Działanie skrzyni biegów w warunkach parkingowych w normie. Napęd na oś przednią. Zaleca się sprawdzenie układów przeniesienia napędu w warunkach warsztatowych i wykonanie przeglądu. Obręcze kół - stalowe 5 sztuk. Kołpaki kół 4 szt.

IV. Nadwozie stwierdzono: Barwa nadwozia - niebieska typu uni. Pokrywa P - odprysk powłoki lakierniczej z zaprawką lakierniczą, drobne odpryski. Zderzak P - liczne zarysowania powłoki lakierniczej. Spoiler zderzaka P - zarysowania na długości około 130 mm i szerokości około 20 mm z naruszeniem struktury tworzywa. Słupki A prawy - odprysk. Drzwi PP - drobne zarysowania. Drzwi TP - drobne zarysowania. Drzwi TL - zarysowania na długości powyżej 200 mm i szerokości powyżej 40 mm. Drzwi PL - drobne zarysowania.

Grubość powłoki lakierowej elementów poszyć zewnętrznych:

blotnik PP - do 90 mikrometrów, drzwi PP do - 170 mikrometrów, drzwi TP - do 100 mikrometrów, blotnik TP - do 120 mikrometrów, pokrywa P - do 120 mikrometrów, dach - do 220 mikrometrów, pokrywa T - tworzywo, blotnik PL - do 130 mikrometrów, drzwi PL - do 110 mikrometrów, drzwi TL - do 100 mikrometrów, blotnik TL - do 380 mikrometrów.

V. Wnętrze stwierdzono: Dywanik kierowcy - przetarty. Boczek drzwi PL - zabrudzony. Osłona pokrywy bagażnika - drobne zarysowania. Roleta - drobne zabrudzenie. Podsufitka - zabrudzona. Układ klimatyzacji wymaga sprawdzenia szczelności, uzupełnienia czynnika roboczego oraz oczyszczenia parownika i układu dolotowego powietrza do wnętrza.

VI. Wyposażenie, stwierdzono: Szyby przednie regulowane elektrycznie.

VII. Wyposażenie dodatkowe:

- ABS
- Czujnik odległości przy parkowaniu - tył
- Czujniki ciśnienia w ogumieniu
- Dywaniki welurowe
- ESP - układ stabilizacji toru jazdy
- Immobilizer
- Kierownica skórzana
- Kierownica wielofunkcyjna
- Klimatyzacja
- Komputer pokładowy
- Lakier uni

- Lusterka boczne składane
- Poduszka kierowcy
- Poduszka Pasażera
- Poduszki boczne
- Poduszki-System kurtyn
- Radio CD
- Roleta bagażnika
- Światła do jazdy dziennej
- Termometr zewnętrzny
- Trzecie światło STOP
- Uchwyty ISOFIX
- Wspomaganie układu kierowniczego
- Zamek centralny
- Zderzaki w kolorze nadwozia
- Złącze Aux-in

VIII. Ogumienie :

Opona	Producent	Rozmiar	Stopień zużycia (szacunkowo)
PL lato	Michelin	205/55R16	50%
PP lato	Michelin	205/55R16	50%
TL lato	Michelin	205/55R16	50%
TP lato	Michelin	205/55R16	50%
zapas	Hankook	T125/90R16	10%

Sporządzono w 2 egzemplarzach.

Do oceny dołączono 104 fotografii cyfrowych.

Niniejsza opinia nie jest ekspertyzą stanu technicznego pojazdu ani gwarancją niezawodności zespołów i podzespołów pojazdu, została sporządzona wyłącznie na podstawie oględzin w warunkach istniejących w miejscu badania. Opinia określa wyłącznie szacunkową wartość rynkową pojazdu i może być wykorzystana tylko przez zlecającego. Sporządzający opinię zastrzega się, że nie ponosi odpowiedzialności za wady ukryte pojazdu, wady prawne, błędy w dokumentacji pojazdu i błędy montażu. Opinia została sporządzona bezstronnie.

Rzeczoznawca , data: 07 października 2020

.....

Dokumentacja fotograficzna do opinii CFM202010047



Dokumentacja fotograficzna do opinii CFM202010047



Dokumentacja fotograficzna do opinii CFM202010047



Dokumentacja fotograficzna do opinii CFM202010047



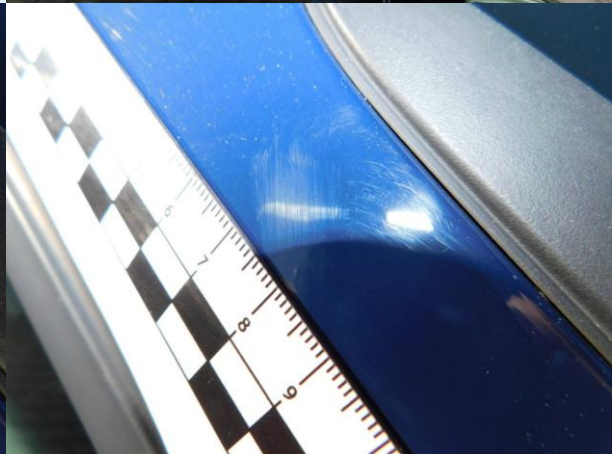
Dokumentacja fotograficzna do opinii CFM202010047



Dokumentacja fotograficzna do opinii CFM202010047



Dokumentacja fotograficzna do opinii CFM202010047



Dokumentacja fotograficzna do opinii CFM202010047



Dokumentacja fotograficzna do opinii CFM202010047



Dokumentacja fotograficzna do opinii CFM202010047



Dokumentacja fotograficzna do opinii CFM202010047



