

„Moto-Expert Marcin Stachurka”
Moto-Expert Marcin Stachurka
51-519 Wrocław, ul. Gitarowa 37

OCENA TECHNICZNA
Nr CFM202212009
Data badania – 05 grudnia 2022r.
Rzecznawca - Marcin Stachurka

Zleceniodawca: Carefleet S.A.
Adres: ul. Legnicka 48 bud. C-D, 54-202 Wrocław
Zakres oceny: Określenie wartości pojazdu dla potrzeb sprzedaży w trybie przetargu.

Dane techniczne:

Nr rejestracyjny: DW6AH39

Marka pojazdu: VOLKSWAGEN
Model: TIGUAN 2.0 TDI BMT SCR DSG
Kolor: Szary

Oznaczenie: VOLKSWAGEN TIGUAN 2.0 TDI BMT SCR DSG COMFORTLINE

Rodzaj nadwozia: SUV

Rodzaj pojazdu: Osobowy

Liczba drzwi: 5

Liczba miejsc: 5

Wskazania licznika [km]: 113427

Nr fabryczny (VIN): WVGZZZ5NZKW801871

Rok produkcji: 2018

Rok produkcji – uwaga: Pojazd z polskiej sieci dealerskiej.

Masa całkowita (kg): 2190

Masa własna (kg): 1632

Rodzaj paliwa: Olej napędowy

Norma EURO: 6

Typ silnika: ZS

Układ/liczba cyl.: R-4

Pojemność [cm³]: 1968

Moc [kW]: 110.00

Data pierwszej rejestracji w kraju: 30.11.2018

Pojazd zbadano w Magnicach k/Wrocławia na parkingu EFL S.A. w obecności zleceniodawcy.

UWAGI:

Pojazd zarejestrowany Carefleet S.A.
na: Orłat Lwowskich 1
53-605 Wrocław

1. Dowód rejestracyjny: DR/BAO 5184430
2. Data następnego badania technicznego: 16.11.2023r.
3. Kluczyki ilość kompletów: 2
4. Dokumentacja eksploatacyjna pojazdu: instrukcja obsługi - jest, książka przeglądów - brak
5. 1. Termin badania technicznego: 16.11.2023.
2. Książka serwisowa prowadzona w formie elektronicznej w bazie producenta.

WYNIKI BADANIA :

I. Silnik stwierdzono: Układ smarowania - poziom oleju na wskaźniku kontrolnym – powyżej min. Poziom cieczy w zbiorniku wyrównawczym układu chłodzenia – powyżej min. Rozruch oraz praca silnika w warunkach parkingowych w normie. Komora silnika zabrudzona eksploatacyjnie. Zaleca się sprawdzenie pracy silnika w warunkach drogowych.

II. Podwozie stwierdzono: Działanie układu hamulcowego i kierowniczego w warunkach parkingowych w normie. Układ wydechowy – pokryty korozją. Zaleca się sprawdzenie układów podwozia pojazdu w warunkach drogowych.

III. Układ przeniesienia napędu stwierdzono: Skrzynia biegów – automatyczna DSG. Działanie skrzyni biegów w warunkach parkingowych w normie. Napęd na oś przednią. Zaleca się sprawdzenie układów przeniesienia napędu w warunkach warsztatowych i wykonanie przeglądu. Obręcze kół ze stopów lekkich - 4 sztuki, miejscowo obtarte. Obręcz koła zapasowego - stalowa.

IV. Nadwozie stwierdzono: Barwa nadwozia – szara z efektem metalicznym. Zderzak przedni – liczne głębokie zarysowania po stronie prawej, drobne zarysowania i odpryski lakieru na poszyciu zewnętrznym. Szyba czołowa – drobne odpryski na powierzchni zewnętrznej. Pokrywa komory silnika – odprysk lakieru z ogniskami korozji, drobne zarysowania i odpryski powłoki lakierowej. Błotnik prawy – głębokie zarysowania dolnej nakładki, drobne zarysowania. Drzwi prawe przednie – zarysowania na odcinkach ok 140mm, 120mm, drobne zarysowania. Drzwi prawe tylne – głębokie zarysowania w części tylnej na odcinku ok 60mm, zagięcie punktowe, drobne zarysowania. Poszycie tylne boku prawego – zarysowanie na odcinku ok 30mm, drobne zarysowania. Próg prawy - zagięcie punktowe. Zderzak tylny – zarysowania na odcinkach ok 10mm, 8mm, drobne zarysowania. Drzwi tyłu nadwozia – drobne zarysowania. Poszycie tylne boku lewego – drobne zarysowania. Drzwi lewe tylne – drobne zarysowania. Drzwi lewe przednie – zagięcie punktowe, odprysk lakieru, drobne zarysowania. Błotnik lewy – drobne zarysowania. Dach – odprysk lakieru z ogniskiem korozji, drobne zarysowania. Zmierzona grubość powłoki lakierowej zewnętrznych metalowych elementów nadwozia: do 145um.

V. Wnętrze stwierdzono: Deska rozdzielcza i poszycia tapicerskie wnętrza pojazdu – miejscowe zarysowania z ubytkami tworzywa. Poszycia tapicerskie foteli przednich, kanapy tylnej, wykładzin podłogi i podsufitki – miejscowo zabrudzone. Układ klimatyzacji wymaga sprawdzenia szczelności, uzupełnienia czynnika roboczego oraz oczyszczenia parownika i układu dolotowego powietrza do wnętrza. Tapicerka drzwi prawych przednich - głębokie zarysowania. Tapicerka drzwi prawych tylnych - głębokie zarysowania.

VI. Wyposażenie, stwierdzono: Fotel kierowcy z funkcją masażu.

Park assist.

Front assist.

Lane assist.

System rozpoznawania znaków drogowych.

System rozpoznawania zmęczenia kierowcy.

Tempomat aktywny.

Klimatyzacja automatyczna 3 strefowa. \

Reflektory w technologii LED.

Klimatyzacja automatyczna 3 strefowa.

VII. Wyposażenie dodatkowe:

- ABS
- Automatyczna skrzynia biegów
- Czujnik odległości przy parkowaniu - przód i tył
- Czujniki ciśnienia w ogumieniu

- Elektrycznie otwieranie/zamykanie klapy bagażnika
- Elektrycznie podnoszone szyby przednie i tylne
- ESP - układ stabilizacji toru jazdy
- Felgi aluminiowe
- Immobilizer
- Kamera wspomagająca parkowanie tyłem
- Kierownica skórzana
- Kierownica wielofunkcyjna
- Klimatyzacja automatyczna
- Komputer pokładowy
- Lakier metalik
- Lusterka boczne regulowane elektrycznie i ogrzewane
- Lusterka boczne składane
- Nawigacja
- Ogrzewanie przednich foteli
- Poduszka kierowcy
- Poduszka kolanowa kierowcy
- Poduszka Pasażera
- Poduszki boczne
- Poduszki-System kurtyn
- Radio CD
- Relingi dachowe
- Światła do jazdy dziennej
- Światła przeciwmgielne
- Tempomat
- Wspomaganie układu kierowniczego
- Zamek centralny zdalnie sterowany
- Zderzaki w kolorze nadwozia

VIII. Ogumienie :

Opona	Producent	Rozmiar	Stopień zużycia (szacunkowo)
Lewy przód	Bridgestone Blizzak LM001	215/65R17 M+S	50%
Prawy przód	Bridgestone Blizzak LM001	215/65R17 M+S	50%
Lewy tył	Bridgestone Blizzak LM001	215/65R17 M+S	30%
Prawy tył	Bridgestone Blizzak LM001	215/65R17 M+S	30%
Zapas	Linglong	145/85R18	10%

Sporządzono w 2 egzemplarzach.

Do oceny dołączono 87 fotografii cyfrowych.

Niniejsza opinia nie jest ekspertyzą stanu technicznego pojazdu ani gwarancją niezawodności zespołów i podzespołów pojazdu, została sporządzona wyłącznie na podstawie oględzin w warunkach istniejących w miejscu badania. Opinia określa wyłącznie szacunkową wartość rynkową pojazdu i może być wykorzystana tylko przez zlecającego. Sporządzający opinię zastrzega się, że nie ponosi odpowiedzialności za wady ukryte pojazdu, wady prawne, błędy w dokumentacji pojazdu i błędy montażu. Opinia została sporządzona bezstronnie.

Rzecznawca , data: 07 grudnia 2022

.....

Dokumentacja fotograficzna do opinii CFM202212009



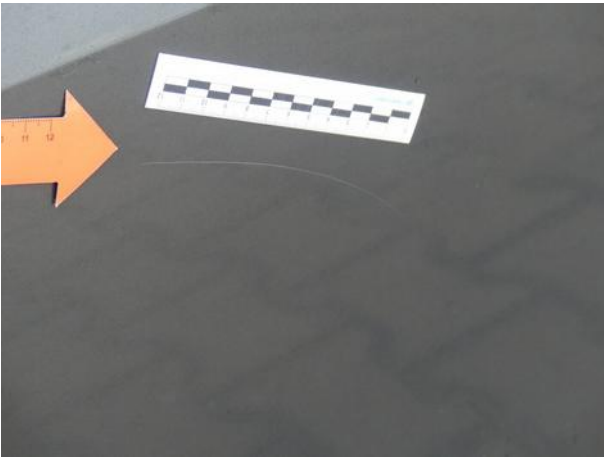
Dokumentacja fotograficzna do opinii CFM202212009

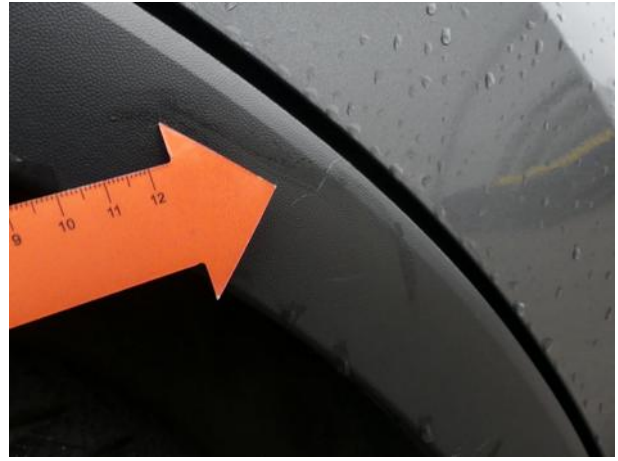




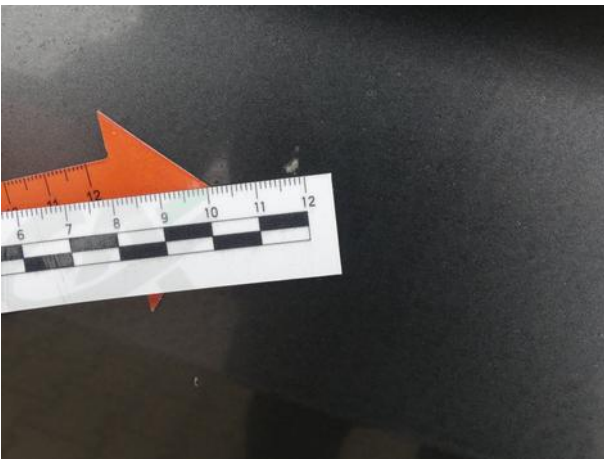












Dokumentacja fotograficzna do opinii CFM202212009

