

„eRzecznawcy Królewicz i Wspólnicy Sp.Jawna”
ul. Kopijników 75A, 03-274 Warszawa

OCENA TECHNICZNA
Nr CFM202208203
Data badania – 31 sierpnia 2022r.
Rzecznawca - Marcin Bielecki

Zleceniodawca: Carefleet S.A.
Adres: ul. Legnicka 48 bud. C-D, 54-202 Wrocław
Zakres oceny: Określenie wartości pojazdu dla potrzeb sprzedaży w trybie przetargu.

Dane techniczne:

Nr rejestracyjny: SK228PU

Marka pojazdu: AUDI
Model: Q5
Kolor: czarny

Rodzaj nadwozia: SUV
Rodzaj pojazdu: OSOBOWY
Liczba drzwi: 5
Liczba miejsc: 5
Wskazania licznika [km]: 52634
Nr fabryczny (VIN): WAUZZZFY6K2050288
Rok produkcji: 2019
Rok produkcji – uwaga: Pojazd z polskiej sieci dealerskiej

Masa całkowita (kg): 2435
Masa własna (kg): 1790
Rodzaj paliwa: Benzyna
Norma EURO: 6
Typ silnika: Zapłon Iskrowy+ Mild Hybrid
Układ/liczba cyl.: R4
Pojemność [cm³]: 1984
Moc [kW]: 180.00

Data pierwszej rejestracji w kraju: 04.09.2019

Pojazd zbadano w Magnicach k/Wrocławia na parkingu EFL S.A. w obecności zleceniodawcy.

UWAGI:

Pojazd zarejestrowany na: CAREFLEET S.A.
ul. Legnicka 48 bud. C-D
54-202 Wrocław

1. Dowód rejestracyjny: DR/BAP 1627644
2. Data następnego badania technicznego: 09.04.2024r.
3. Kluczyki ilość kompletów: 2 (Dwa klucze zintegrowane z pilotem centralnego zamka)
4. Dokumentacja eksploatacyjna pojazdu: instrukcja obsługi - jest, książka przeglądów - brak
5. Elektroniczna książka serwisowa

WYNIKI BADANIA :

I. Silnik stwierdzono: Układ smarowania - poziom oleju na wskaźniku kontrolnym w normie. Poziom cieczy w zbiorniku wyrównawczym układu chłodzenia - powyżej min. Rozruch i praca silnika w warunkach parkingowych w normie. Komora silnika zabrudzona eksploatacyjnie. Zaleca się sprawdzenie pracy silnika w warunkach drogowych. Pojazd wyposażony w technologię Mild Hybrid

II. Podwozie stwierdzono: Działanie układu hamulcowego i kierowniczego w warunkach parkingowych w normie. Zaleca się sprawdzenie układów podwozia pojazdu w warunkach drogowych.

III. Układ przeniesienia napędu stwierdzono: Obręcze kół – aluminiowe 4 sztuk. Skrzynia biegów - automatyczna. Działanie skrzyni biegów w warunkach parkingowych w normie. Napęd na 2 osie. Zaleca się sprawdzenie układów przeniesienia napędu w warunkach warsztatowych i wykonanie przeglądu.

IV. Nadwozie stwierdzono: Barwa nadwozia biała. Atrapa przednia: Odpryski; Pokrywa przednia: Odpryski / Zarysowania; Szyba czołowa: Odpryski; Lusterko wsteczne lewe: Zarysowania; Dach: Zarysowania Relingi; Drzwi LT: poszycie: Zarysowania; Błotnik / ściana boczna LT: Zarysowania / Zdeformowanie / Wgniecenie; Pokrywa tylna / drzwi tyłu: poszycie: Zarysowania; Błotnik / ściana boczna PT: Zdeformowanie / Wgniecenie; Drzwi PT: poszycie: Zdeformowanie / Wgniecenie; Drzwi PP: poszycie: Zdeformowanie / Wgniecenie; Lusterko wsteczne prawe: Zarysowania; Felga Prawy tył :Zarysowane; koło PP – zarysowania felgi, rozerwana opona.

Zmierzona grubość powłoki lakierowej: pokrywa P - 145 µm, błotnik PP - 94 µm, drzwi PP - 131 µm, drzwi TP -209 µm, poszycie TP - 125 µm, poszycie TL - 125 µm, drzwi TL - 103 µm, drzwi PL - 178 µm, błotnik PL - 105 µm, dach - 148 µm, próg L - 72 µm, próg P - 113 µm

V. Wnętrze stwierdzono: Układ klimatyzacji wymaga sprawdzenia szczelności, uzupełnienia czynnika roboczego oraz oczyszczenia parownika i układu dolotowego powietrza do wnętrza. Fotel LP: Przetarcia; Roleta / półka bagażnika: Zarysowania; Tapicerka drzwi PT: Zarysowania; Fotel PP: Przetarcia; Wnętrze bagażnika : Zarysowania

VI. Wyposażenie, stwierdzono:

VII. Wyposażenie dodatkowe:

- ABS
- Alarm
- Czujnik deszczu
- Czujnik odległości przy parkowaniu - przód i tył
- Dotykowy ekran
- Elektrycznie otwieranie/zamykanie klapy bagażnika
- Elektrycznie podnoszone szyby przednie i tylne
- Elektrycznie sterowany hamulec postojowy
- ESP - układ stabilizacji toru jazdy
- Felgi aluminiowe
- Fotel kierowcy z manualną regulacją wysokości
- Fotel pasażera z manualną regulacją wysokości
- Immobilizer
- Kierownica skórzana
- Kierownica wielofunkcyjna
- Klimatyzacja
- Klimatyzacja automatyczna
- Komputer pokładowy

- Lusterka boczne regulowane elektrycznie i ogrzewane
- Lusterka boczne składane
- Lusterka boczne sterowane elektrycznie
- Monitor pokładowy
- Podłokietnik przedni
- Poduszka kierowcy
- Poduszka Pasażera
- Poduszki boczne
- Poduszki-System kurtyn
- Przedni podłokietnik ze schowkiem
- Relingi dachowe
- Roleta bagażnika
- Sterowanie systemu audio z koła kierownicy
- System antypoślizgowy
- System kontroli trakcji
- Światła do jazdy dziennej
- Tempomat
- Uchwyty ISOFIX
- Wspomaganie układu kierowniczego
- Wyłącznik poduszki powietrznej pasażera
- Zamek centralny
- Zamek centralny zdalnie sterowany
- Zawieszenie regulowane
- Zderzaki w kolorze nadwozia
- Zestaw do naprawy przebitej opony
- Złącze Aux-in

VIII. Ogumienie :

Opona	Producent	Rozmiar	Stopień zużycia (szacunkowo)
PL lato	HANKOOK	245/60 R18	40%
PP lato	HANKOOK	245/60 R18	40%
TL lato	HANKOOK	245/60 R18	50%
TP lato	HANKOOK	245/60 R18	50%

Sporządzono w 2 egzemplarzach.

Do oceny dołączono 128 fotografii cyfrowych.

Niniejsza opinia nie jest ekspertyzą stanu technicznego pojazdu ani gwarancją niezawodności zespołów i podzespołów pojazdu, została sporządzona wyłącznie na podstawie oględzin w warunkach istniejących w miejscu badania. Opinia określa wyłącznie szacunkową wartość rynkową pojazdu i może być wykorzystana tylko przez zlecającego. Sporządzający opinię zastrzega się, że nie ponosi odpowiedzialności za wady ukryte pojazdu, wady prawne, błędy w dokumentacji pojazdu i błędy montażu. Opinia została sporządzona bezstronnie.

Rzecznawca , data: 21 września 2022

.....

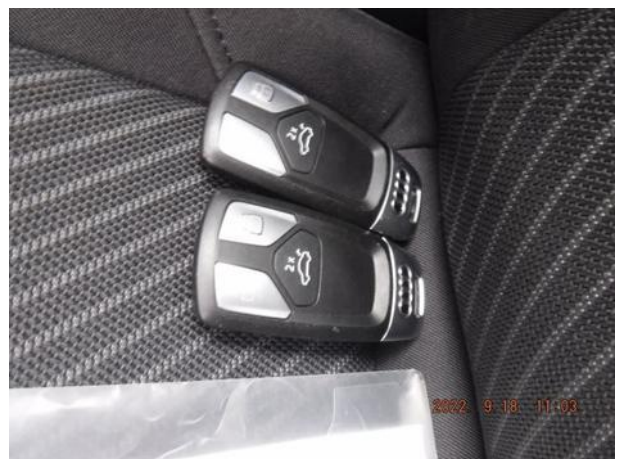
Dokumentacja fotograficzna do opinii CFM202208203



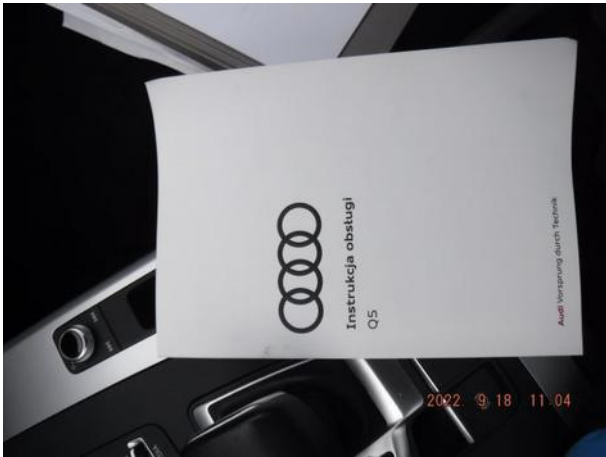
Dokumentacja fotograficzna do opinii CFM202208203



Dokumentacja fotograficzna do opinii CFM202208203



Dokumentacja fotograficzna do opinii CFM202208203



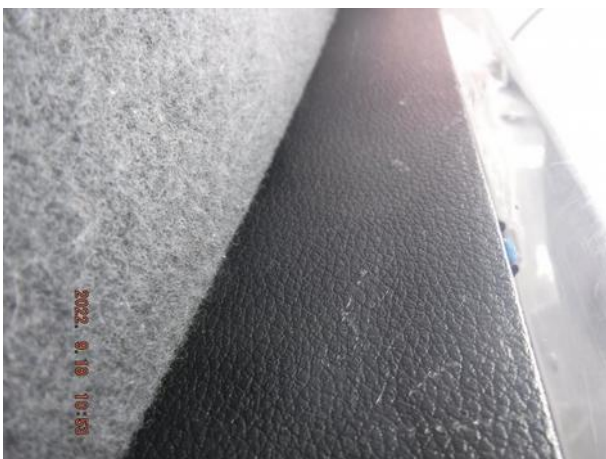
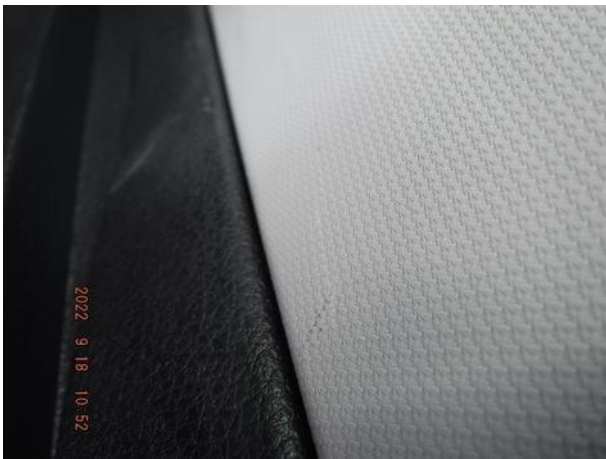
Dokumentacja fotograficzna do opinii CFM202208203



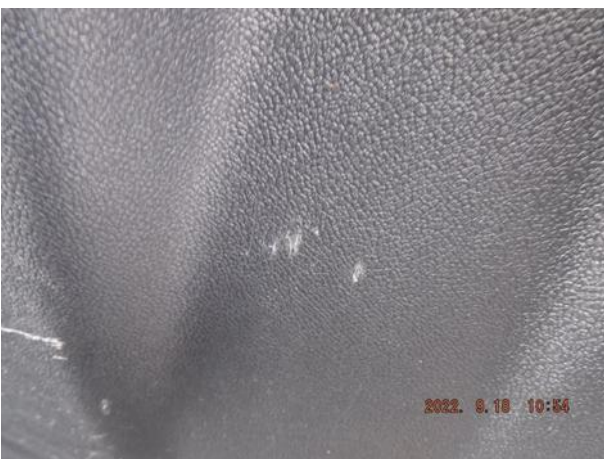
Dokumentacja fotograficzna do opinii CFM202208203



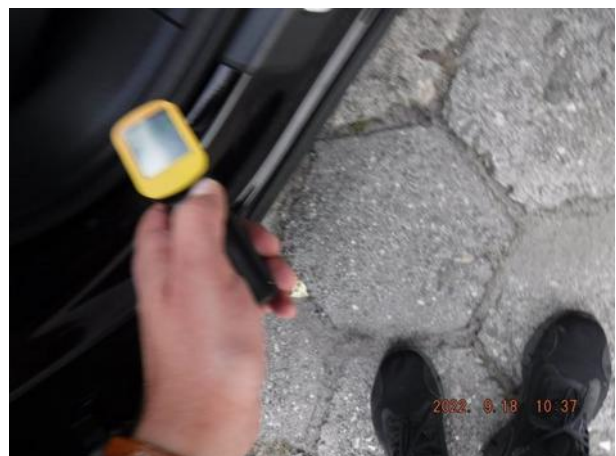
Dokumentacja fotograficzna do opinii CFM202208203



Dokumentacja fotograficzna do opinii CFM202208203



Dokumentacja fotograficzna do opinii CFM202208203



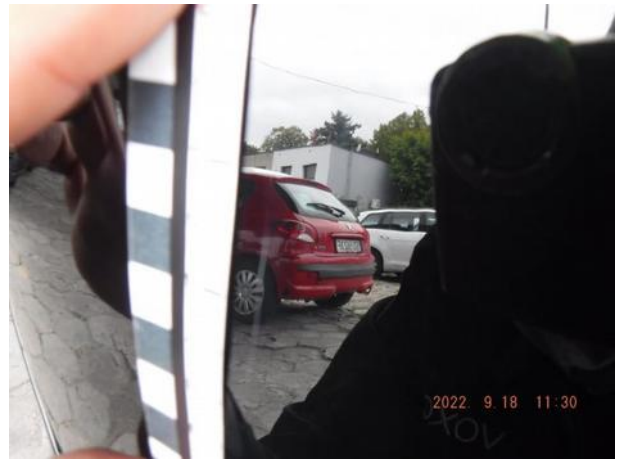
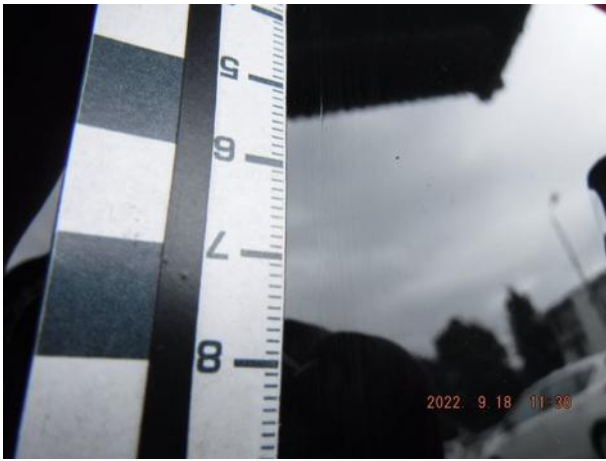
Dokumentacja fotograficzna do opinii CFM202208203



Dokumentacja fotograficzna do opinii CFM202208203



Dokumentacja fotograficzna do opinii CFM202208203



Dokumentacja fotograficzna do opinii CFM202208203



Dokumentacja fotograficzna do opinii CFM202208203



Dokumentacja fotograficzna do opinii CFM202208203



Dokumentacja fotograficzna do opinii CFM202208203

