

„eRzecznawcy Królewicz i Wspólnicy Sp.Jawna”
ul. Kopijników 75A, 03-274 Warszawa

OCENA TECHNICZNA
Nr CFM202209187
Data badania – 26 września 2022r.
Rzecznawca - Piotr Kucharski

Zleceniodawca: Carefleet S.A.
Adres: ul. Legnicka 48 bud. C-D, 54-202 Wrocław
Zakres oceny: Określenie wartości pojazdu dla potrzeb sprzedaży w trybie przetargu.

Dane techniczne:

Nr rejestracyjny: KR7HM25

Marka pojazdu: MITSUBISHI
Model: L 200 L200 2.4 D DC INVITE
Kolor: biały

Rodzaj nadwozia: Pickup
Rodzaj pojazdu: ciężarowy
Liczba drzwi: 4
Liczba miejsc: 5
Wskazania licznika [km]: 89295
Nr fabryczny (VIN): MMCJJKL20KH000358
Rok produkcji: 2018
Rok produkcji – uwaga: Pojazd z polskiej sieci dealerskiej
Masa całkowita (kg): 2900
Masa własna (kg): 1870
Ładowność (kg): 1030
Rodzaj paliwa: Olej napędowy
Norma EURO: 6
Typ silnika: zapłon samoczynny
Układ/liczba cyl.: R4
Pojemność [cm³]: 2442
Moc [kW]: 113.00

Data pierwszej rejestracji w kraju: 16.11.2018

Pojazd zbadano w Magnicach k/Wrocławia na parkingu EFL S.A. w obecności zleceniodawcy.

UWAGI:

Pojazd zarejestrowany CAREFLEET S.A. ul. Legnicka 48 bud. C-D 54-202 Wrocław
na:

1. Dowód rejestracyjny: DR/BAO 5035867
2. Data następnego badania technicznego: 08.11.2023r.
3. Kluczyki ilość kompletów: 2 (Dwa klucze zintegrowane z pilotem centralnego zamka)
4. Dokumentacja eksploatacyjna pojazdu: instrukcja obsługi - jest, książka przeglądów - jest
5. Liczba wpisów w książce serwisowej: 2: 20931km, 41722km z dnia 30/06/2020

WYNIKI BADANIA :

I. Silnik stwierdzono: Układ smarowania - poziom oleju na wskaźniku kontrolnym w normie. Poziom cieczy w zbiorniku wyrównawczym układu chłodzenia - powyżej min. Rozruch i praca silnika w warunkach parkingowych w normie. Komora silnika zabrudzona eksploatacyjnie. Zaleca się sprawdzenie pracy silnika w warunkach drogowych.

II. Podwozie stwierdzono: Działanie układu hamulcowego i kierowniczego w warunkach parkingowych w normie. Zaleca się sprawdzenie układów podwozia pojazdu w warunkach drogowych.

III. Układ przeniesienia napędu stwierdzono: Obręcze kół - stalowe 4 sztuk, koło zapasowe - stalowe. Skrzynia biegów - manualna 6 biegowa. Działanie skrzyni biegów w warunkach parkingowych w normie. Napęd na obie osie. Zaleca się sprawdzenie układów przeniesienia napędu w warunkach warsztatowych i wykonanie przeglądu.

IV. Nadwozie stwierdzono: Barwa nadwozia biała.

Zderzak przód: Zdeformowanie / Wgniecenie / Zarysowania / Urwanie zaczepu / Mocowanie

Atrapa przednia: Zarysowania

Pokrywa przednia: Zarysowania, Korozja, wypłowiły lakier, odpryski

Reflektor lewy: Zarysowania

Błotnik LP: Zdeformowanie / Wgniecenie / Zarysowania

Felga LP: Zdeformowanie / Wgniecenie

Opona LP: Przebicie, Przecięcie

Drzwi LP: poszycie: Odpryski / Zdeformowanie / Wgniecenie / Zarysowania

Drzwi LP: rama: Odpryski / Zarysowania

Lusterko wsteczne lewe: Zarysowania

Próg lewy: Zdeformowanie / Wgniecenie / Zarysowania

Rama dachu lewa: Zarysowania, Korozja

Dach: Odpryski / Zarysowania, Korozja

Drzwi LT: poszycie: Odpryski / Zdeformowanie / Wgniecenie / Zarysowania

Błotnik / ściana boczna LT: Zdeformowanie / Wgniecenie / Zarysowania Dodatkowo korozja

Felga LT: Zarysowania

Pokrywa tylna: Odpryski / Zdeformowanie / Wgniecenie / Zarysowania Korozja

Pokrywa tylna / drzwi tyłu (Hardtop): Uszkodzenia klamki oraz ramy szyby tylnej

Zderzak tył: Odpryski / Zdeformowanie / Wgniecenie / Zarysowania Błotnik / ściana boczna PT:

Odpryski / Zdeformowanie / Wgniecenie / Zarysowania Felga PT: Odpryski / Zarysowania

Drzwi PT: poszycie: Odpryski / Zarysowania

Rama dachu prawa: Zarysowania

Korozja

Próg prawy: Zdeformowanie / Wgniecenie / Zarysowania

Drzwi PP: poszycie: Odpryski / Zdeformowanie / Wgniecenie / Zarysowania Lusterko wsteczne
prawe: Zarysowania

Błotnik PP: Odpryski / Zdeformowanie / Wgniecenie / Zarysowania Felga PP: Odpryski /
Zarysowania

Opona PP: Przebicie, Przecięcie

Próg dodatkowy prawy: Zarysowania

Rama wyciągarki: Korozja

Próg dodatkowy lewy: Zarysowania

Nadkole prawy przód: Uszkodzenia, brak zaczepów

Relingi dachowe tył: uszkodzenia mechaniczne

Pokrywa części ładunkowej: Odpryski, korozja

Belki dachowe : Zarysowania, odpryski

Zmierzona grubość powłoki lakierowej: pokrywa P - 84µm, błotnik PP - 87µm, drzwi PP - 83µm,
drzwi TP - 72µm, poszycie TP - 206µm, pokrywa T - 83µm, poszycie TL - 82µm, drzwi TL - 71µm,

drzwi PL - 140 μ m, błotnik PL - 189 μ m, dach - 71 μ m, próg L - 46 μ m, próg P - 53 μ m

V. Wnętrze stwierdzono: Kokpit: Zarysowania
Przeciwoślepiacze: Zabrudzenia
Tunel środkowy: Zarysowania Kierownica: Przetarcia
Podsufitka lewa: Zabrudzenia / Zarysowania
Tapicerka drzwi LP: Zarysowania
Wykładzina LP: Przetarcia / Zabrudzenia
Słupek B lewy: Przetarcia
Fotel LP: Przetarcia / Zabrudzenia
Tapicerka drzwi LT: Zarysowania
Listwa progu LT: Zarysowania
Kanapa / fotele: Przetarcia / Uszkodzenia mechaniczne
Wykładzina bagażnika: Uszkodzenia mechaniczne / Zabrudzenia
Podsufitka / część bagażowa: Zabrudzenia / Zarysowania
Tapicerka pokrywy bagażnika / drzwi tyłu: Zabrudzenia, zarysowania
Tapicerka drzwi PT: Zarysowania
Kanapa / fotel PT: Przetarcia / Uszkodzenia mechaniczne
Fotel PP: Przetarcia / Uszkodzenia mechaniczne
Słupek B prawy: Zabrudzenia
Tapicerka drzwi PP: Zarysowania
Słupek A prawy: Zabrudzenia / Zarysowania
Podsufitka prawa: Zabrudzenia / Zarysowania

Układ klimatyzacji wymaga sprawdzenia szczelności, uzupełnienia czynnika roboczego oraz oczyszczenia parownika i układu dolotowego powietrza do wnętrza.

VI. Wyposażenie, stwierdzono: ABS z elektronicznym rozdziałem siły hamowania (EBD)

Dźwignia zmiany biegów skórzana

Felgi stalowe 16 z ogumieniem 205/80

Gniazdo 12V

Kanał grzewczy dla tylnych siedzeń

Kierownica skórzana regulowana w 2 płaszczyznach

Kierownica wielofunkcyjna

Kieszenie w oparciach foteli przednich

Klamki w kolorze czarnym

Klimatyzacja

Koło zapasowe pełnowymiarowe

Lakier Uni

Mocowania ISOFIX do fotelika dziecięcego w 2. rzędzie

Oświetlenie wnętrza w podsufitce z przodu i z tyłu

Podłokietnik tylny

Poduszka powietrzna kolanowa dla kierowcy

Poduszki powietrzne czołowe dla kierowcy i pasażera

Poduszki powietrzne kurtynowe i boczne
Progi boczne z chromowanym wykończeniem

Radio CD/MP3 (4 głośniki) + USB

Regulacja manualna wysokości fotela kierowcy
Schowek na okulary

System ostrzegania o nagłym hamowaniu (ESS)

System priorytetu hamulca (BOS)

System stabilizacji toru jazdy i kontroli trakcji (ASTC)

System stabilizacji toru jazdy przyczepy (TSA)

Szyba tylna ogrzewana

Szyby sterowane elektrycznie, przód i tył

Tapicerka materiałowa

Tempomat ze sterowaniem kierownicy

Trzecie światło stop LED

Uchwyty do mocowania bagażu w przestrzeni ładunkowej (x6)

Wspomaganie hamowania (Brake Assist)
Wspomaganie ruszania na wzniesieniu (HSA)

Wspomaganie układu kierowniczego

Wyświetlacz wielofunkcyjny, centralny

Zamek centralny zdalnie sterowany

Zderzak przedni w kolorze nadwozia
Zestaw głośnomówiący Bluetooth ze sterowaniem na kierownicy
Czujniki parkowania - tył
Hak holowniczy stały

Wyciągarka

Hardtop

VII. Wyposażenie dodatkowe:

VIII. Ogumienie :

Opona	Producent	Rozmiar	Stopień zużycia (szacunkowo)
PL - całoroczne	Cooper, Discoverer M+S	245/70 R16 107T	40%
PP - całoroczne	Cooper, Discoverer M+S	245/70 R16 107T	40%
TL - całoroczne	Cooper, Discoverer M+S	245/70 R16 107T	35%
TP - całoroczne	Cooper, Discoverer M+S	245/70 R16 107T	35%
Zapasowe - całoroczne	Bridgestone, Dueler H/T	205/80 R16 104S	25%

Sporządzono w 2 egzemplarzach.

Do oceny dołączono 195 fotografii cyfrowych.

Niniejsza opinia nie jest ekspertyzą stanu technicznego pojazdu ani gwarancją niezawodności zespołów i podzespołów pojazdu, została sporządzona wyłącznie na podstawie oględzin w warunkach istniejących w miejscu badania. Opinia określa wyłącznie szacunkową wartość rynkową pojazdu i może być wykorzystana tylko przez zlecającego. Sporządzający opinię zastrzega się, że nie ponosi odpowiedzialności za wady ukryte pojazdu, wady prawne, błędy w dokumentacji pojazdu i błędy montażu. Opinia została sporządzona bezstronnie.

Rzecznawca , data: 27 września 2022

.....



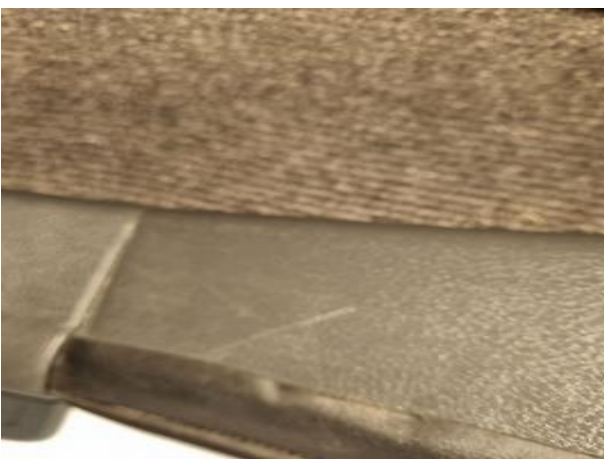
Dokumentacja fotograficzna do opinii CFM202209187









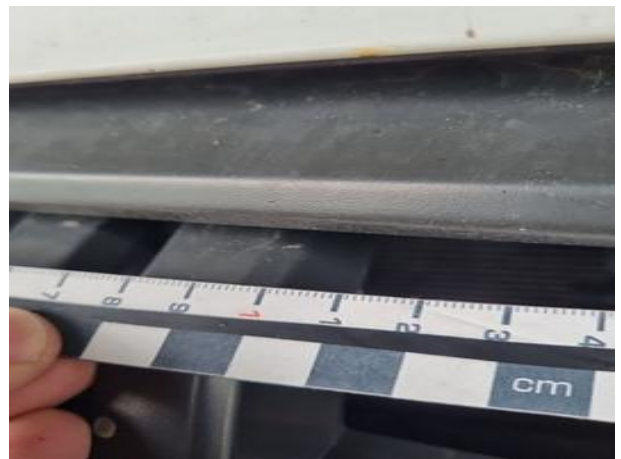


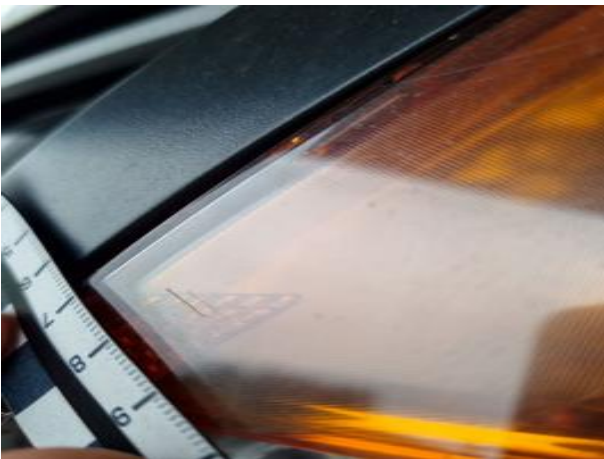




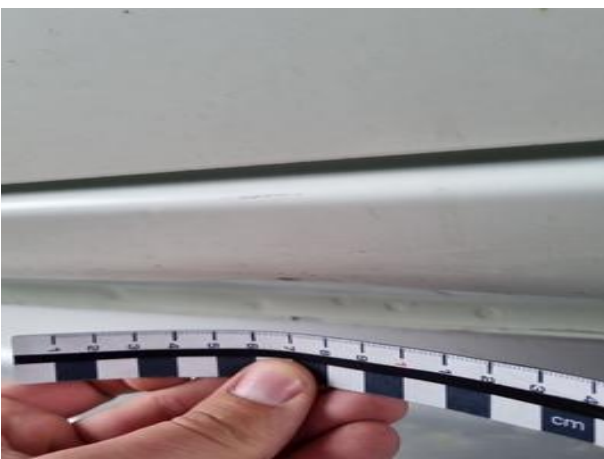


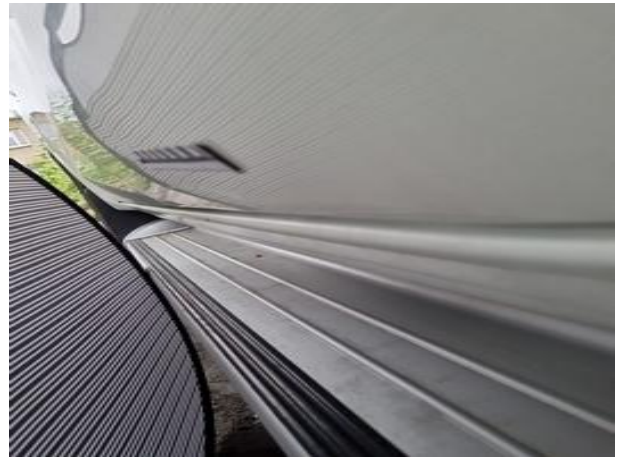
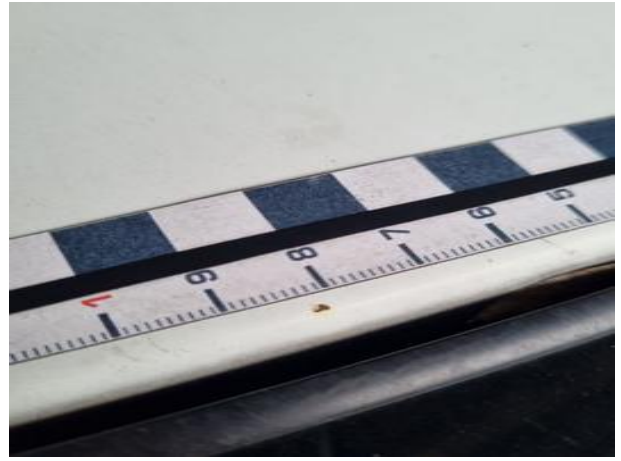


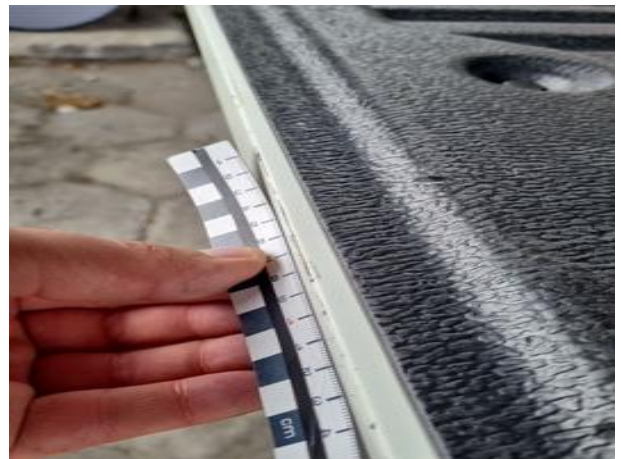
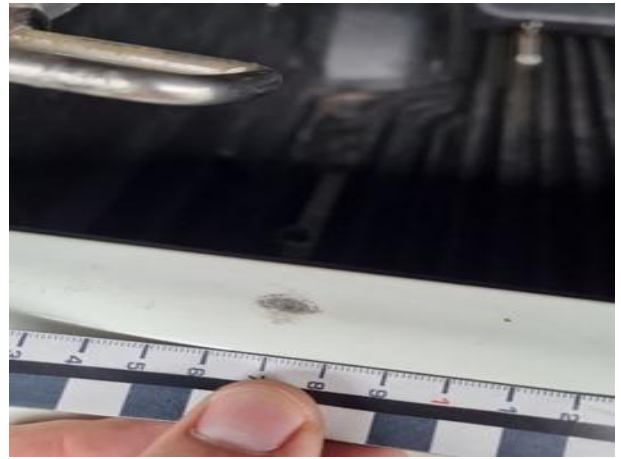




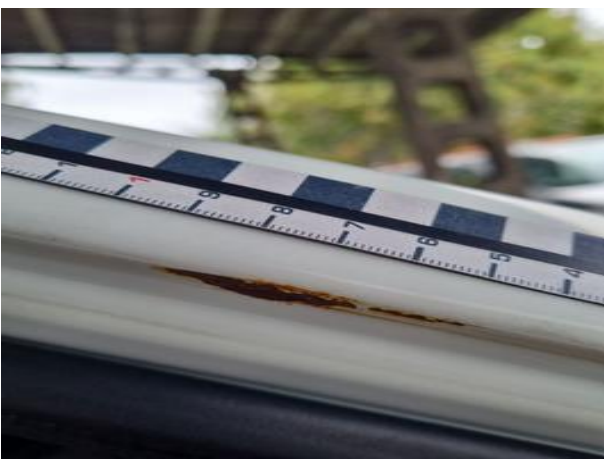
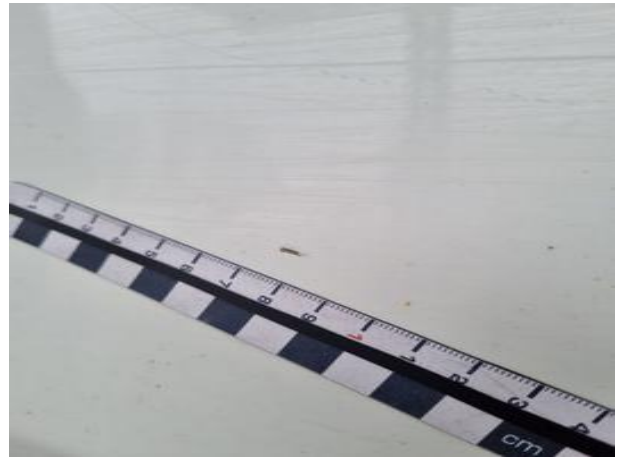
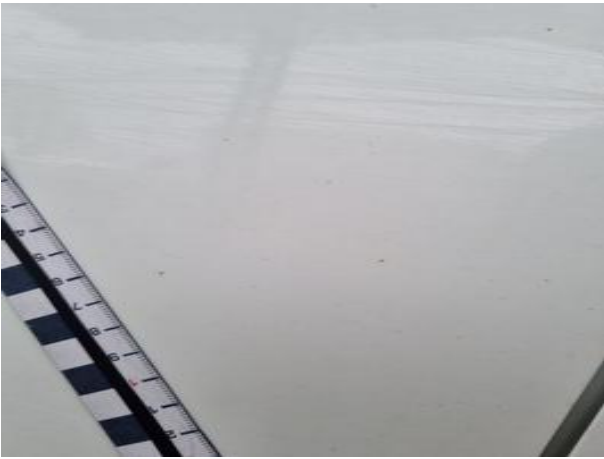




















Dokumentacja fotograficzna do opinii CFM202209187

