

„eRzecznawcy Królewicz i Wspólnicy Sp.Jawna”
ul. Kopijników 75A, 03-274 Warszawa

OCENA TECHNICZNA
Nr CFM202209203
Data badania – 23 września 2022r.
Rzecznawca - Marcin Bielecki

Zleceniodawca: Carefleet S.A.
Adres: ul. Legnicka 48 bud. C-D, 54-202 Wrocław
Zakres oceny: Określenie wartości pojazdu dla potrzeb sprzedaży w trybie przetargu.

Dane techniczne:

Nr rejestracyjny: DW2CR71

Marka pojazdu: RENAULT
Model: MASTER
Kolor: BIAŁY

Rodzaj nadwozia: Skrzyniowy
Rodzaj pojazdu: Dostawczy
Liczba drzwi: 4
Liczba miejsc: 7
Wskazania licznika [km]: 147221
Nr fabryczny (VIN): VF1VB000661925870
Rok produkcji: 2018
Rok produkcji – uwaga: Pojazd z polskiej sieci dealerskiej

Masa całkowita (kg): 3500
Masa własna (kg): 2345
Ładowność (kg): 1155
Rodzaj paliwa: Olej napędowy
Norma EURO: 6
Typ silnika: ZAPŁON SAMOCZYNNY
Układ/liczba cyl.: R4
Pojemność [cm³]: 2299
Moc [kW]: 96.00

Data pierwszej rejestracji w kraju: 17.01.2019

Pojazd zbadano w Magnicach k/Wrocławia na parkingu EFL S.A. w obecności zleceniodawcy.

UWAGI:

Pojazd zarejestrowany na: CAREFLEET S.A.
ul. Legnicka 48 bud. C-D
54-202 Wrocław

1. Dowód rejestracyjny: DR/BAP 0380165
2. Data następnego badania technicznego: 07.01.2024r.
3. Kluczyki ilość kompletów: 2 (Dwa klucze, w tym jeden z pilotem centralnego zamka)
4. Dokumentacja eksploatacyjna pojazdu: instrukcja obsługi - jest, książka przeglądów - brak
5. Brak wpisów w książce serwisowej

WYNIKI BADANIA :

I. Silnik stwierdzono: Układ smarowania - poziom oleju na wskaźniku kontrolnym w normie. Poziom cieczy w zbiorniku wyrównawczym układu chłodzenia - powyżej min. Rozruch i praca silnika w warunkach parkingowych w normie. Komora silnika zabrudzona eksploatacyjnie. Zaleca się sprawdzenie pracy silnika w warunkach drogowych. Świeci się komunikat o braku płynu Adblue oraz kontrolka układu DPF – do weryfikacji w warunkach serwisowych.

II. Podwozie stwierdzono: Działanie układu hamulcowego i kierowniczego w warunkach parkingowych w normie. Zaleca się sprawdzenie układów podwozia pojazdu w warunkach drogowych.

III. Układ przeniesienia napędu stwierdzono: Obręcze kół - stalowe 4 sztuk, koło zapasowe - stalowe. Skrzynia biegów – manualna 6 biegowa. Działanie skrzyni biegów w warunkach parkingowych w normie. Napęd na przednią oś. Zaleca się sprawdzenie układów przeniesienia napędu w warunkach warsztatowych i wykonanie przeglądu.

IV. Nadwozie stwierdzono: Barwa nadwozia biała.

- Zderzak przód: Zarysowania
- Atrapa przednia: Odpryski
- Pokrywa przednia: Odpryski Ślady kleju po reklamach
- Szyba czołowa: Odpryski
- Błotnik LP: Ślady kleju
- Felga LP: Odpryski
- Lusterko wsteczne lewe: Zarysowania
- Próg lewy: Odpryski / Zarysowania
- Rama dachu lewa: Ślady kleju
- Drzwi LT: poszycie: Zdeformowanie / Wgniecenie / Zarysowania
- Błotnik / ściana boczna LT: Zarysowania
- Felga LT: Odpryski / Zarysowania
- Pokrywa tylna / drzwi tyłu: poszycie: Zdeformowanie / Wgniecenie
- Lampa LT: Pęknięcie
- Zderzak tył: Odpryski / Zarysowania
- Felga PT: Odpryski
- Drzwi PT: poszycie: Odpryski
- Rama dachu prawa: Zdeformowanie / Wgniecenie
- Próg prawy: Odpryski / Zdeformowanie / Wgniecenie / Zarysowania
- Lusterko wsteczne prawe: Zarysowania
- Błotnik PP: Ślady kleju
- Felga PP: Odpryski
- Gniazdo haka: wyłamane

Zmierzona grubość powłoki lakierowej: pokrywa P - 95 μm , błotnik PP - 96 μm , drzwi PP - 90 μm , drzwi TP -90 μm , drzwi TL - 94 μm , drzwi PL - 98 μm , błotnik PL - 92 μm , dach - 93 μm , próg L - 80 μm , próg P - 84 μm

V. Wnętrze stwierdzono: Układ klimatyzacji wymaga sprawdzenia szczelności, uzupełnienia czynnika roboczego oraz oczyszczenia parownika i układu dolotowego powietrza do wnętrza.

- Kokpit: Zarysowania
- Tunel środkowy: Zarysowania
- Brak zaślepki gniazda zapalniczki
- Kierownica: Przetarcia
- Słupek A lewy: Zabrudzenia / Zarysowania

- Podsufitka lewa: Otwory / Pęknięcia / Zabrudzenia, Brak kółka mocującego
- Tapicerka drzwi LP: Zabrudzenia / Zarysowania
- Wykładzina LP: Zabrudzenia
- Listwa progu LP: Przetarcia / Zabrudzenia / Zarysowania
- Fotel LP: Uszkodzenia mechaniczne / Przetarcia / Zabrudzenia
- Tapicerka drzwi LT: Zabrudzenia / Zarysowania
- Wykładzina LT: Zabrudzenia
- Listwa progu LT: Przetarcia / Zabrudzenia / Zarysowania
- Kanapa / fotel LT: Uszkodzenia mechaniczne
- Wykładzina bagażnika: Uszkodzenia mechaniczne / Przetarcia / Zabrudzenia
- Tapicerka drzwi PT: Zabrudzenia / Zarysowania
- Listwa progu PT: Przetarcia / Zabrudzenia / Zarysowania
- Wykładzina PT: Uszkodzenia mechaniczne
- Kanapa / fotel PT: Uszkodzenia mechaniczne / Zabrudzenia
- Fotel PP: Zabrudzenia
- Listwa progu PP: Przetarcia / Zabrudzenia / Zarysowania
- Wykładzina PP: Zabrudzenia
- Słupek B prawy: Zabrudzenia
- Tapicerka drzwi PP: Zabrudzenia / Zarysowania
- Słupek A prawy: Zabrudzenia
- Radio: Nie działają głośniki

VI. Wyposażenie, stwierdzono: - Felgi stalowe 16 z ogumieniem

- Fotel kierowcy z regulacją pochylenia oparcia i lędźwiową
- Fotel pasażera podwójny ze składanym oparciem, obrotowym stolikiem i schowkiem w siedzisku
- Klimatyzacja manualna
- Komputer pokładowy
- Lusterka zewnętrzne regulowane elektrycznie
- Poduszka powietrzna kierowcy
- Radio CD/MP3/Bluetooth z USB i wbudowanym wyświetlaczem
- System kontroli toru jazdy (ESC)
- Szyby boczne sterowane elektrycznie z włącznikiem impulsowym po stronie kierowcy
- Uchwyt na dokumenty w desce rozdzielczej
- Wspomaganie układu kierowniczego
- Zamek centralny
- Hak holowniczy
- Lusterka boczne o wydłużonych ramionach
- Światła przeciwmgielne

VII. Wyposażenie dodatkowe:

VIII. Ogumienie :

Opona	Producent	Rozmiar	Stopień zużycia (szacunkowo)
PL lato	Michelin,	225/65/R16C	40%
PP lato	Michelin,	225/65/R16C	40%
TL lato	Michelin,	225/65/R16C	40%
TP lato	Michelin,	225/65/R16C	40%
Koło zapasowe	Michelin,	225/65/R16C	0%

Sporządzono w 2 egzemplarzach.

Do oceny dołączono 174 fotografii cyfrowych.

Niniejsza opinia nie jest ekspertyzą stanu technicznego pojazdu ani gwarancją niezawodności zespołów i podzespołów pojazdu, została sporządzona wyłącznie na podstawie oględzin w warunkach istniejących w miejscu badania. Opinia określa wyłącznie szacunkową wartość rynkową pojazdu i może być wykorzystana tylko przez zlecającego. Sporządzający opinię zastrzega się, że nie ponosi odpowiedzialności za wady ukryte pojazdu, wady prawne, błędy w dokumentacji pojazdu i błędy montażu. Opinia została sporządzona bezstronnie.

Rzecznawca , data: 29 września 2022

.....

Dokumentacja fotograficzna do opinii CFM202209203

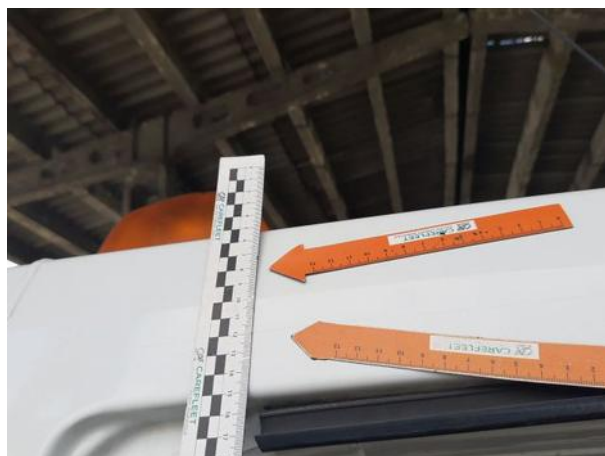


Dokumentacja fotograficzna do opinii CFM202209203

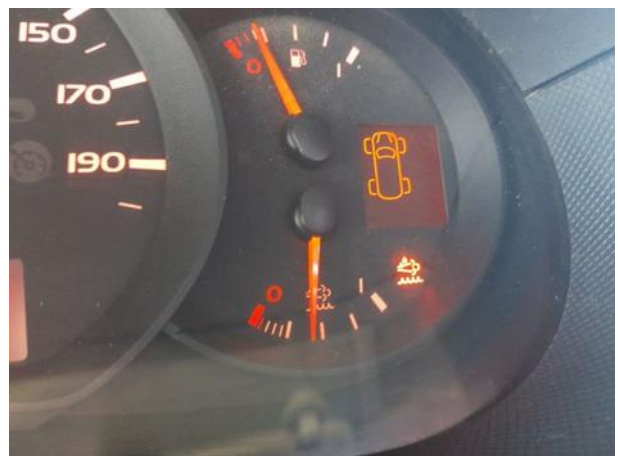


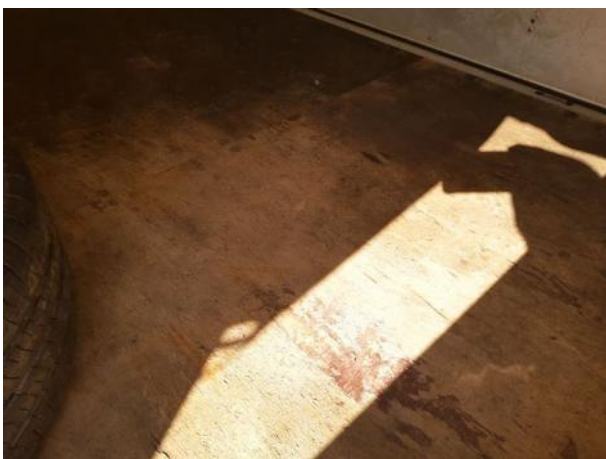






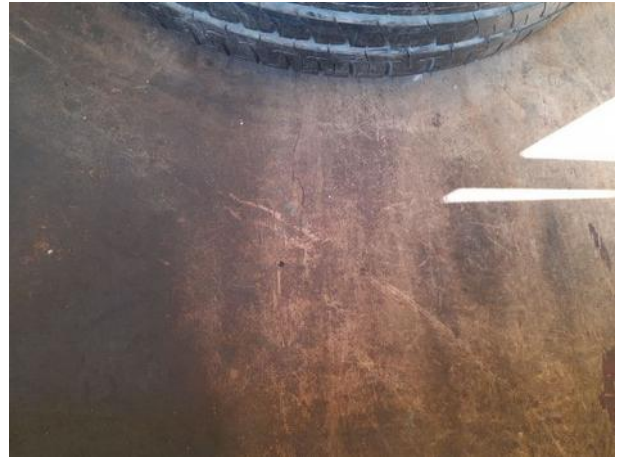




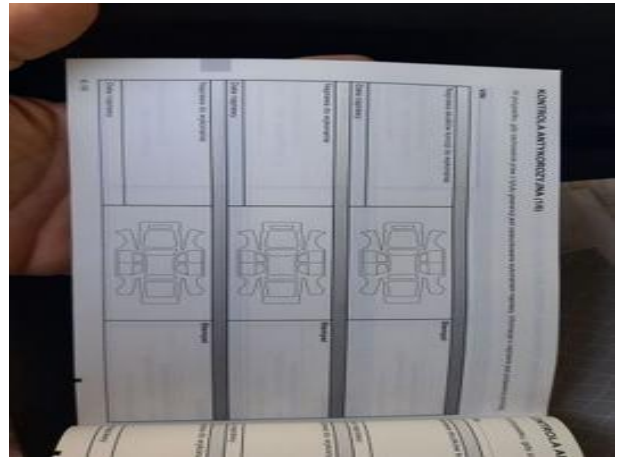
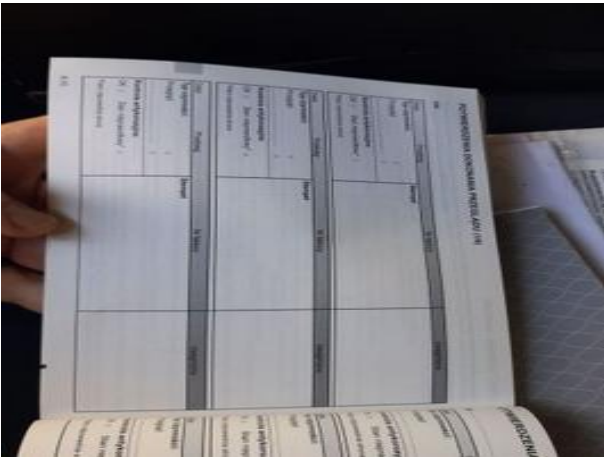


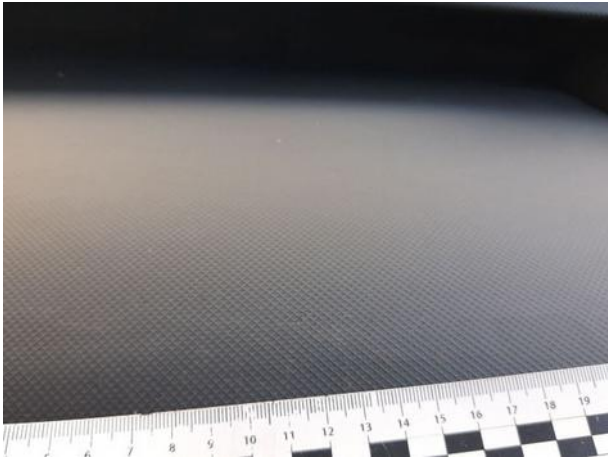


Dokumentacja fotograficzna do opinii CFM202209203



Dokumentacja fotograficzna do opinii CFM202209203











Dokumentacja fotograficzna do opinii CFM202209203



Dokumentacja fotograficzna do opinii CFM202209203











