

**„eRzecznawcy Królewicz i Wspólnicy Sp.Jawna”**  
ul. Kopijników 75A, 03-274 Warszawa

**OCENA TECHNICZNA**  
**Nr CFM202208168**  
**Data badania – 25 sierpnia 2022r.**  
**Rzecznawca - Marcin Bielecki**

**Zleceniodawca:** Carefleet S.A.  
**Adres:** ul. Legnicka 48 bud. C-D, 54-202 Wrocław  
**Zakres oceny:** Określenie wartości pojazdu dla potrzeb sprzedaży w trybie przetargu.

**Dane techniczne:**

Nr rejestracyjny: DW6S420

Marka pojazdu: SKODA  
Model: FABIA  
Kolor: BIAŁY

Rodzaj nadwozia: Kombi  
Rodzaj pojazdu: OSOBOWY  
Liczba drzwi: 5  
Liczba miejsc: 5  
Wskazania licznika [km]: 199747  
Nr fabryczny (VIN): TMBJT6NJXJZ061238  
Rok produkcji: 2017  
Rok produkcji – uwaga: Pojazd z polskiej sieci dealerskiej

Masa całkowita (kg): 1663  
Masa własna (kg): 1133  
Rodzaj paliwa: Olej napędowy  
Norma EURO: 6  
Typ silnika: ZAPŁON SAMOCZYNNY  
Układ/liczba cyl.: R4  
Pojemność [cm<sup>3</sup>]: 1422  
Moc [kW]: 77.00

Data pierwszej rejestracji w kraju: 22.11.2017

Pojazd zbadano w Magnicach k/Wrocławia na parkingu EFL S.A. w obecności zleceniodawcy.

**UWAGI:**

Pojazd zarejestrowany na: CAREFLEET S.A.  
ul. Legnicka 48 bud. C-D  
54-202 Wrocław

1. Dowód rejestracyjny: DR/BAN 5002475
2. Data następnego badania technicznego: 14.11.2022r.
3. Kluczyki ilość kompletów: 1 (Jeden klucz zintegrowany z pilotem centralnego zamka)
4. Dokumentacja eksploatacyjna pojazdu: instrukcja obsługi - jest, książka przeglądów - brak
5. Elektroniczna książka serwisowa

**WYNIKI BADANIA :**

**I. Silnik stwierdzono:** Układ smarowania - poziom oleju na wskaźniku kontrolnym w normie. Poziom cieczy w zbiorniku wyrównawczym układu chłodzenia - powyżej min. Rozruch i praca silnika w warunkach parkingowych w normie. Komora silnika zabrudzona eksploatacyjnie. Zaleca się sprawdzenie pracy silnika w warunkach drogowych.

**II. Podwozie stwierdzono:** Działanie układu hamulcowego i kierowniczego w warunkach parkingowych w normie. Zaleca się sprawdzenie układów podwozia pojazdu w warunkach drogowych.

**III. Układ przeniesienia napędu stwierdzono:** Obręcze kół - stalowe 4 sztuk, koło zapasowe - stalowe. Skrzynia biegów – manualna 5 biegowa. Działanie skrzyni biegów w warunkach parkingowych w normie. Napęd na przednią oś. Zaleca się sprawdzenie układów przeniesienia napędu w warunkach warsztatowych i wykonanie przeglądu

**IV. Nadwozie stwierdzono:** Barwa nadwozia biała. Słupki BL – zarysowania; Zderzak P – odpryski, zarysowania, odkształcenia; Pokrywa P – odpryski, zarysowania, ślady napraw; Błotnik PL – odpryski, zarysowania, ślady napraw; Kołpak PL – zarysowania z ubytkiem materiału; Drzwi PL – zarysowania; Pokrywa T – zarysowania; Błotnik TP – odpryski, zarysowania, ślady napraw; Opona TP – spękana; Kołpak koła TP – zarysowania;

Zmierzona grubość powłoki lakierowej: pokrywa P - 270  $\mu\text{m}$ , błotnik PP - 280  $\mu\text{m}$ , drzwi PP - 285  $\mu\text{m}$ , drzwi TP - 285  $\mu\text{m}$ , poszycie TP - 360  $\mu\text{m}$ , pokrywa T - 355  $\mu\text{m}$ , poszycie TL - 1615  $\mu\text{m}$ , drzwi TL - 530  $\mu\text{m}$ , drzwi PL - 425  $\mu\text{m}$ , błotnik PL - 270  $\mu\text{m}$ , dach - 345  $\mu\text{m}$ , próg L - 655  $\mu\text{m}$ , próg P - 360  $\mu\text{m}$

**V. Wnętrze stwierdzono:** Układ klimatyzacji wymaga sprawdzenia szczelności, uzupełnienia czynnika roboczego oraz oczyszczenia parownika i układu dolotowego powietrza do wnętrza. Tunel środkowy: Zarysowania; Fotel LP: Zabrudzenia; Fotel PP: Zabrudzenia; Uszczelka drzwi kierowcy : Rozdarcie; Podłokietnik: rozerwanie poszycia tapicerskiego;

**VI. Wyposażenie, stwierdzono:**

**VII. Wyposażenie dodatkowe:**

- ABS
- Czujnik odległości przy parkowaniu - przód i tył
- Dywaniki gumowe
- ESP - układ stabilizacji toru jazdy
- Fotel kierowcy z manualną regulacją wysokości
- Fotel pasażera z manualną regulacją wysokości
- Gniazdo 12V w bagażniku
- Immobilizer
- Kierownica skórzana
- Kierownica wielofunkcyjna
- Klimatyzacja
- Lakier uni
- Lusterka boczne regulowane elektrycznie i ogrzewane
- Lusterka boczne składane
- Lusterka boczne sterowane elektrycznie
- Podłokietnik przedni
- Poduszka kierowcy
- Poduszka Pasażera

- Poduszki-System kurtyn
- Przyciemniane szyby tylne (tylne boczne drzwi oraz przestrzeń bagażowa)
- Roleta bagażnika
- Sterowanie systemu audio z koła kierownicy
- System antypoślizgowy
- System kontroli trakcji
- Światła do jazdy dziennej
- Światła przeciwmgielne
- Trzecie światło STOP
- Uchwyty ISOFIX
- Wspomaganie układu kierowniczego
- Zamek centralny
- Zamek centralny zdalnie sterowany
- Zderzaki w kolorze nadwozia
- Złącze Aux-in

#### VIII. Ogumienie :

Opona	Producent	Rozmiar	Stopień zużycia (szacunkowo)
PL lato	Firestone,	185/60/R15	50%
PP lato	Firestone,	185/60/R15	50%
TL lato	Firestone,	185/60/R15	50%
TP lato	Firestone,	185/60/R15	50%
Koło zapasowe	Nexen,	185/60/R15	0%

Sporządzono w 2 egzemplarzach.

Do oceny dołączono 177 fotografii cyfrowych.

**Niniejsza opinia nie jest ekspertyzą stanu technicznego pojazdu ani gwarancją niezawodności zespołów i podzespołów pojazdu, została sporządzona wyłącznie na podstawie oględzin w warunkach istniejących w miejscu badania. Opinia określa wyłącznie szacunkową wartość rynkową pojazdu i może być wykorzystana tylko przez zlecającego. Sporządzający opinię zastrzega się, że nie ponosi odpowiedzialności za wady ukryte pojazdu, wady prawne, błędy w dokumentacji pojazdu i błędy montażu. Opinia została sporządzona bezstronnie.**

Rzecznawca , data: 19 września 2022

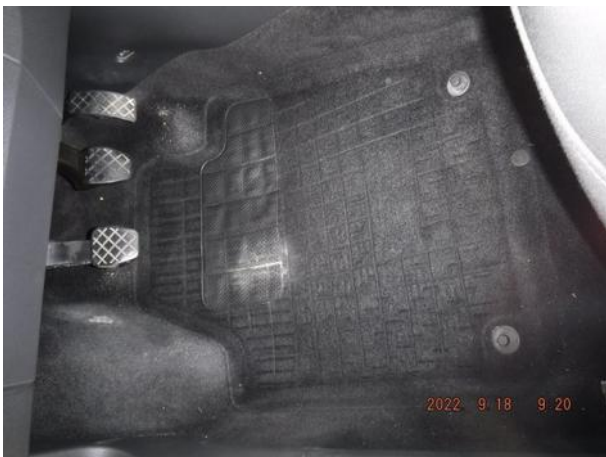
.....

Dokumentacja fotograficzna do opinii CFM202208168





Dokumentacja fotograficzna do opinii CFM202208168



Dokumentacja fotograficzna do opinii CFM202208168





Dokumentacja fotograficzna do opinii CFM202208168





Dokumentacja fotograficzna do opinii CFM202208168





Dokumentacja fotograficzna do opinii CFM202208168





Dokumentacja fotograficzna do opinii CFM202208168





Dokumentacja fotograficzna do opinii CFM202208168



Dokumentacja fotograficzna do opinii CFM202208168



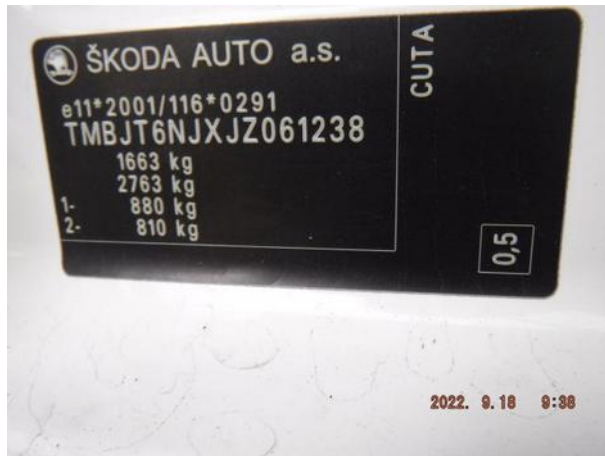


Dokumentacja fotograficzna do opinii CFM202208168





Dokumentacja fotograficzna do opinii CFM202208168





Dokumentacja fotograficzna do opinii CFM202208168

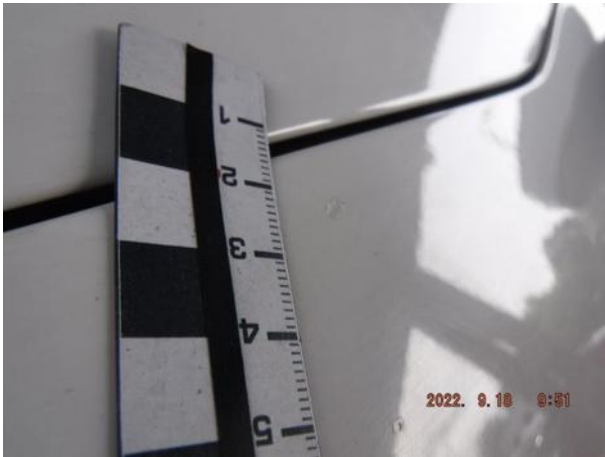
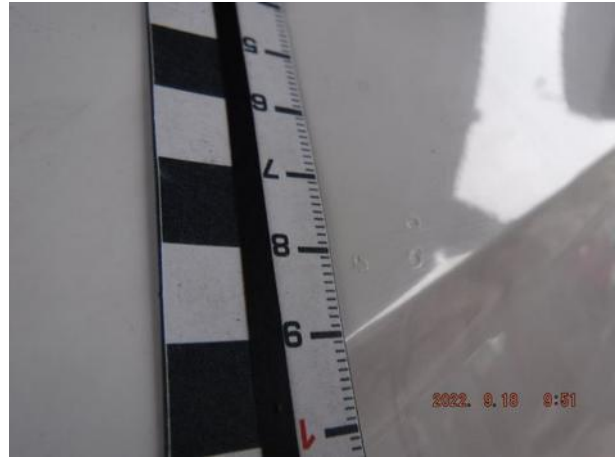


Dokumentacja fotograficzna do opinii CFM202208168

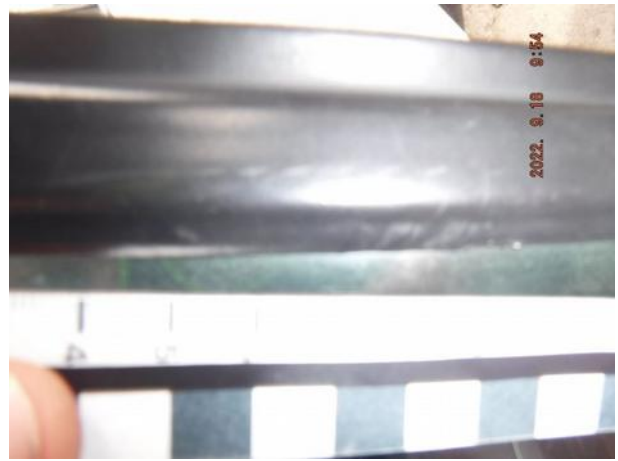




Dokumentacja fotograficzna do opinii CFM202208168



Dokumentacja fotograficzna do opinii CFM202208168





Dokumentacja fotograficzna do opinii CFM202208168



Dokumentacja fotograficzna do opinii CFM202208168







Dokumentacja fotograficzna do opinii CFM202208168





Dokumentacja fotograficzna do opinii CFM202208168

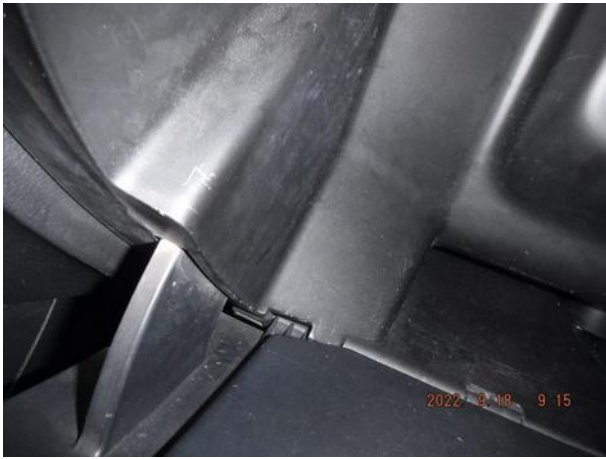


Dokumentacja fotograficzna do opinii CFM202208168





Dokumentacja fotograficzna do opinii CFM202208168



Dokumentacja fotograficzna do opinii CFM202208168

