

**„eRzecznawcy Królewicz i Wspólnicy Sp.Jawna”**  
ul. Kopijników 75A, 03-274 Warszawa

**OCENA TECHNICZNA**

**Nr CFM202209014**

**Data badania – 21 września 2022r.**

**Rzecznawca - Dariusz Rejowski**

**Zleceniodawca:** Carefleet S.A.  
**Adres:** ul. Legnicka 48 bud. C-D, 54-202 Wrocław  
**Zakres oceny:** Określenie wartości pojazdu dla potrzeb sprzedaży w trybie przetargu.

**Dane techniczne:**

Nr rejestracyjny: SK708RP

Marka pojazdu: VOLVO

Model: XC 60 T5 GPF AWD MOMENTUM KOMB

Kolor: czarny

Rodzaj nadwozia: SUV

Rodzaj pojazdu: Osobowy

Liczba drzwi: 5

Liczba miejsc: 5

Wskazania licznika [km]: 22574

Nr fabryczny (VIN): YV1UZ25VCL1454117

Rok produkcji: 2019

Rok produkcji – uwaga: Pojazd z polskiej sieci dealerskiej

Masa całkowita (kg): 2430

Masa własna (kg): 1808

Rodzaj paliwa: Benzyna

Norma EURO: 6

Typ silnika: zapłon iskrowy

Układ/liczba cyl.: R4

Pojemność [cm<sup>3</sup>]: 1969

Moc [kW]: 184.00

Data pierwszej rejestracji w kraju: 05.09.2019

Pojazd zbadano w Magnicach k/Wrocławia na parkingu EFL S.A. w obecności zleceniodawcy.

**UWAGI:**

Pojazd zarejestrowany CAREFLEET S.A. ul. Legnicka 48 bud. C-D 54-202 Wrocław  
na:

1. Dowód rejestracyjny: DR/BAP3899618
2. Data następnego badania technicznego: 05.09.2022r.
3. Kluczyki ilość kompletów: 2 (Dwa klucze zintegrowane z pilotem centralnego zamka)
4. Dokumentacja eksploatacyjna pojazdu: instrukcja obsługi - jest, książka przeglądów - jest
5. Liczba wpisów w książce serwisowej - 2: 7340 km, 15984 km dnia 13-11-2021

**WYNIKI BADANIA :**

**I. Silnik stwierdzono:** Układ smarowania - poziom oleju na wskaźniku kontrolnym w normie. Poziom cieczy w zbiorniku wyrównawczym układu chłodzenia - powyżej min. Rozruch i praca silnika w warunkach parkingowych w normie. Komora silnika zabrudzona eksploatacyjnie. Zaleca się sprawdzenie pracy silnika w warunkach drogowych.

**II. Podwozie stwierdzono:** Działanie układu hamulcowego i kierowniczego w warunkach parkingowych w normie. Zaleca się sprawdzenie układów podwozia pojazdu w warunkach drogowych.

**III. Układ przeniesienia napędu stwierdzono:** Obręcze kół - aluminiowe 4 sztuk. Skrzynia biegów - automatyczna. Działanie skrzyni biegów w warunkach parkingowych w normie. Napęd na obydwie osie. Zaleca się sprawdzenie układów przeniesienia napędu w warunkach warsztatowych i wykonanie przeglądu.

**IV. Nadwozie stwierdzono:** Barwa nadwozia czarna. Szyba P - odpryski, zarysowania, zderzak P - odpryski, zarysowania, błotnik TP - zarysowania, pokrywa T - zarysowania, błotnik TL - zarysowania, próg L - zarysowania, drzwi TL - zarysowania.  
Zmierzona grubość powłoki lakierowej: pokrywa P - 172  $\mu\text{m}$ , błotnik PP - 88  $\mu\text{m}$ , drzwi PP - 233  $\mu\text{m}$ , drzwi TP - 190  $\mu\text{m}$ , poszycie TP - 109  $\mu\text{m}$ , poszycie TL - 112  $\mu\text{m}$ , drzwi TL - 113  $\mu\text{m}$ , drzwi PL - 173  $\mu\text{m}$ , błotnik PL - 82  $\mu\text{m}$ , dach - 115  $\mu\text{m}$ , próg P - 63  $\mu\text{m}$ , próg L - 68  $\mu\text{m}$ .

**V. Wnętrze stwierdzono:** Jeden kluczyk nie działa. Tapicerka drzwi LP - wgniecenie, zarysowania, Tapicerka drzwi LT - wgniecenie, kanapa T - zabrudzenia.  
Układ klimatyzacji wymaga sprawdzenia szczelności, uzupełnienia czynnika roboczego oraz oczyszczenia parownika i układu dolotowego powietrza do wnętrza.

**VI. Wyposażenie, stwierdzono:** Tempomat aktywny  
Reflektory LED  
Asystent pasa ruchu  
Drive Alert Control

#### **VII. Wyposażenie dodatkowe:**

- ABS
- Alarm
- ASR
- Automatyczna skrzynia biegów
- Czujnik deszczu
- Czujnik odległości przy parkowaniu - przód i tył
- Czujniki ciśnienia w ogumieniu
- Dotykowy ekran
- Dywaniki welurowe
- Dźwignia zmiany biegów pokryta skórą
- EBA - system wspomagania nagłego hamowania
- Elektryczna blokada otwarcia tylnych drzwi od wewnątrz
- Elektrycznie otwieranie/zamykanie klapy bagażnika
- Elektrycznie podnoszone szyby przednie i tylne
- Elektrycznie sterowany hamulec postojowy
- ESP - układ stabilizacji toru jazdy
- Felgi aluminiowe
- Fotel kierowcy z manualną regulacją wysokości
- Fotel pasażera z manualną regulacją wysokości
- Gniazdo 12V w bagażniku

- Immobilizer
- Kamera wspomagająca parkowanie tyłem
- Kierownica skórzana
- Kierownica wielofunkcyjna
- Klimatyzacja automatyczna
- Komputer pokładowy
- Lakier metalik
- Lusterka boczne regulowane elektrycznie i ogrzewane
- Lusterka boczne składane
- Podłokietnik tylny ze schowkiem i uchwytem na kubki
- Poduszka kierowcy
- Poduszka kolanowa kierowcy
- Poduszka Pasażera
- Poduszki boczne
- Poduszki-System kurtyn
- Przedni podłokietnik ze schowkiem
- Przyciemniające się lusterko wsteczne
- Radio CD
- Relingi dachowe
- Roleta bagażnika
- Sterowanie systemu audio z koła kierownicy
- System zabezpieczeń przed skutkami uderzeń bocznych SIPS
- System zabezpieczeń przed urazami kręgosłupa szyjnego WHIPS
- Światła do jazdy dziennej
- Termometr zewnętrzny
- Trzecie światło STOP
- Uchwyt na bilety parkingowe
- Uchwyty ISOFIX
- Uchwyty na kubki z przodu
- Układ wspomagania hamowania City Safety
- Wspomaganie układu kierowniczego
- Wyłącznik poduszki powietrznej pasażera
- Zamek centralny zdalnie sterowany
- Zderzaki w kolorze nadwozia
- Zestaw do naprawy przebitej opony
- Zestaw telefoniczny

#### **VIII. Ogumienie :**

<b>Opona</b>	<b>Producent</b>	<b>Rozmiar</b>	<b>Stopień zużycia (szacunkowo)</b>
PL lato	Continental	235/50/R18	10%
PP lato	Continental	235/50/R18	15%
TL lato	Continental	235/50/R18	10%
TP lato	Continental	235/50/R18	10%

Sporządzono w 2 egzemplarzach.

Do oceny dołączono 120 fotografii cyfrowych.

**Niniejsza opinia nie jest ekspertyzą stanu technicznego pojazdu ani gwarancją niezawodności zespołów i podzespołów pojazdu, została sporządzona wyłącznie na podstawie oględzin w warunkach istniejących w miejscu badania. Opinia określa wyłącznie szacunkową wartość rynkową pojazdu i może być wykorzystana tylko przez zlecającego. Sporządzający opinię zastrzega się, że nie ponosi odpowiedzialności za wady ukryte pojazdu, wady prawne, błędy w dokumentacji pojazdu i błędy montażu. Opinia została sporządzona bezstronnie.**

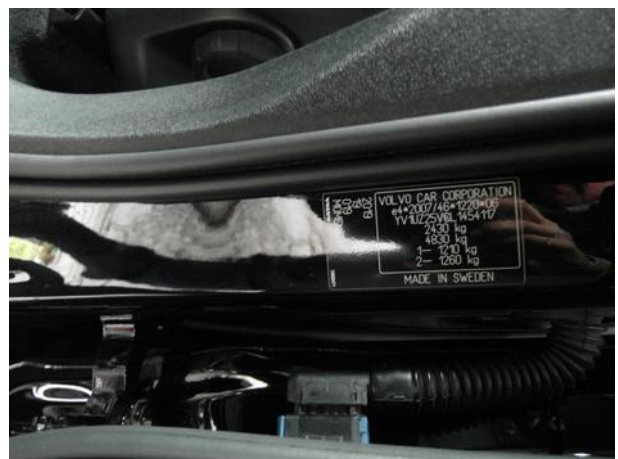
Rzecznawca , data: 23 września 2022

.....

Dokumentacja fotograficzna do opinii CFM202209014

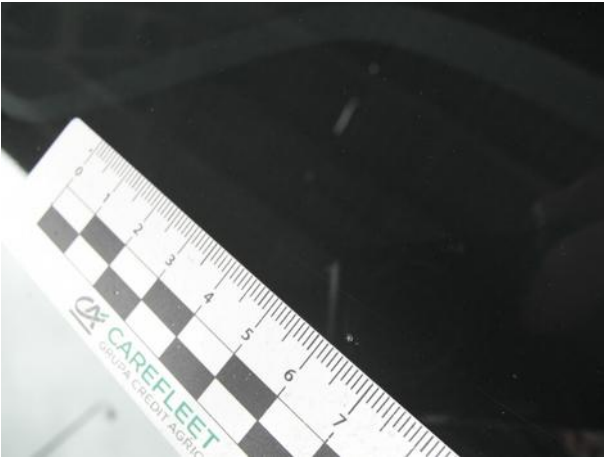




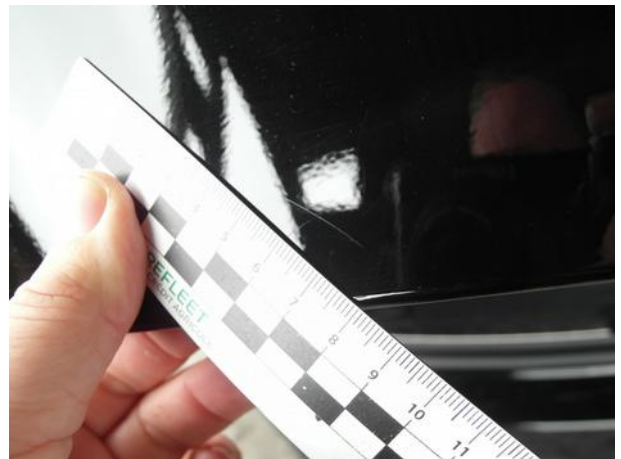
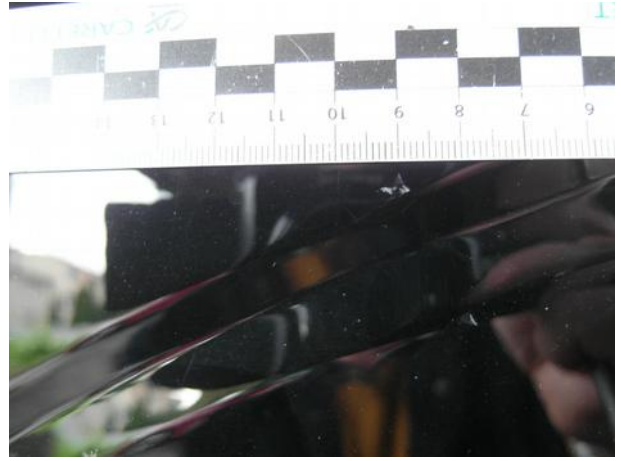


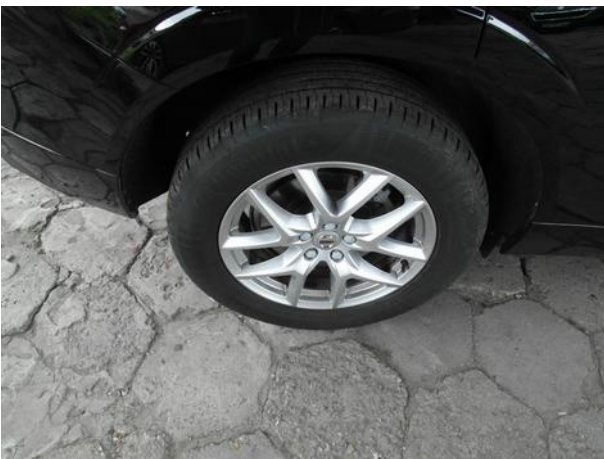


















Dokumentacja fotograficzna do opinii CFM202209014

