

„eRzecznawcy Królewicz i Wspólnicy Sp.Jawna”
ul. Kopijników 75A, 03-274 Warszawa

OCENA TECHNICZNA

Nr CFM202209096

Data badania – 12 września 2022r.

Rzecznawca - Dariusz Rejowski

Zleceniodawca: Carefleet S.A.
Adres: ul. Legnicka 48 bud. C-D, 54-202 Wrocław
Zakres oceny: Określenie wartości pojazdu dla potrzeb sprzedaży w trybie przetargu.

Dane techniczne:

Nr rejestracyjny: PO2MN79

Marka pojazdu: FORD

Model: FOCUS 2.0 ECOBLUE TITANIUM KOM

Kolor: srebrny

Rodzaj nadwozia: Kombi

Rodzaj pojazdu: Osobowe

Liczba drzwi: 5

Liczba miejsc: 5

Wskazania licznika [km]: 138471

Nr fabryczny (VIN): WF0PXXGCHPKT16611

Rok produkcji: 2019

Rok produkcji – uwaga: Pojazd z polskiej sieci dealerskiej

Masa całkowita (kg): 2080

Masa własna (kg): 1493

Rodzaj paliwa: Olej napędowy

Norma EURO: 6

Typ silnika: zapłon samoczynny

Układ/liczba cyl.: R4

Pojemność [cm³]: 1995

Moc [kW]: 110.00

Data pierwszej rejestracji w kraju: 30.10.2019

Pojazd zbadano w Magnicach k/Wrocławia na parkingu EFL S.A. w obecności zleceniodawcy.

UWAGI:

Pojazd zarejestrowany CAREFLEET S.A. ul. Legnicka 48 bud. C-D 54-202 Wrocław
na:

1. Dowód rejestracyjny: DR/BAP4793155
2. Data następnego badania technicznego: 11.10.2022r.
3. Kluczyki ilość kompletów: 2 (Dwa klucze zintegrowane z pilotem centralnego zamka)
4. Dokumentacja eksploatacyjna pojazdu: instrukcja obsługi - jest, książka przeglądów - jest
- 5.

WYNIKI BADANIA :

I. Silnik stwierdzono: Układ smarowania - poziom oleju na wskaźniku kontrolnym w normie. Poziom cieczy w zbiorniku wyrównawczym układu chłodzenia - powyżej min. Rozruch i praca silnika w warunkach parkingowych w normie. Komora silnika zabrudzona eksploatacyjnie. Zaleca się sprawdzenie pracy silnika w warunkach drogowych.

II. Podwozie stwierdzono: Działanie układu hamulcowego i kierowniczego w warunkach parkingowych w normie. Zaleca się sprawdzenie układów podwozia pojazdu w warunkach drogowych.

III. Układ przeniesienia napędu stwierdzono: Obręcze kół - aluminiowe 4 sztuk, koło dojazdowe - stalowe. Skrzynia biegów - manualna 6 biegowa. Działanie skrzyni biegów w warunkach parkingowych w normie. Napęd na przednią oś. Zaleca się sprawdzenie układów przeniesienia napędu w warunkach warsztatowych i wykonanie przeglądu.

IV. Nadwozie stwierdzono: Barwa nadwozia srebrna. Zderzak przód: Odpryski, Pokrywa przednia: Odpryski, Szyba czołowa: Odpryski, Drzwi LP: Zarysowania, Błotnik / ściana boczna LT: Zarysowania / Zdeformowanie / Wgniecenie / Odpryski, Zderzak tył: Zdeformowanie / Wgniecenie, Drzwi PP: Odpryski, Drzwi PP: rama: Zdeformowanie / Wgniecenie.
Zmierzona grubość powłoki lakierowej: pokrywa P - 170 µm, błotnik PP - 150 µm, drzwi PP - 150 µm, drzwi TP - 140 µm, poszycie TP - 140 µm, pokrywa T - 140 µm, poszycie TL - 160 µm, drzwi TL - 150 µm, drzwi PL - 150 µm, błotnik PL - 130 µm, dach - 150 µm, próg P - 110 µm, próg L - 90 µm

V. Wnętrze stwierdzono: Kokpit: Zarysowania, Fotel LP: Zabrudzenia, Tapicerka drzwi LT: Zabrudzenia, Podsufitka / część bagażowa: Zabrudzenia, Tapicerka pokrywy bagażnika / drzwi tyłu: Zabrudzenia / Zarysowania.

Układ klimatyzacji wymaga sprawdzenia szczelności, uzupełnienia czynnika roboczego oraz oczyszczenia parownika i układu dolotowego powietrza do wnętrza.

VI. Wyposażenie, stwierdzono:

VII. Wyposażenie dodatkowe:

- ABS
- Alarm
- ASR
- Czujnik deszczu
- Czujnik odległości przy parkowaniu - przód i tył
- Czujniki ciśnienia w ogumieniu
- Dywaniki gumowe
- EBA - system wspomagania nagłego hamowania
- Elektrycznie podnoszone szyby przednie i tylne
- Elektrycznie składane lusterka zewnętrzne z oświetleniem podłoża
- Elektrycznie sterowany hamulec postojowy
- ESP - układ stabilizacji toru jazdy
- Felgi aluminiowe
- Fotel kierowcy z manualną regulacją wysokości
- Fotel pasażera z manualną regulacją wysokości
- Gniazdo 12V w bagażniku
- Immobilizer
- Kamera wspomagająca parkowanie tyłem
- Kierownica podgrzewana
- Kierownica skórzana
- Kierownica wielofunkcyjna

- Komputer pokładowy
- Lakier metalik
- Lusterka boczne regulowane elektrycznie i ogrzewane
- Ogrzewanie przednich foteli
- Poduszka kierowcy
- Poduszka Pasażera
- Poduszki boczne
- Poduszki-System kurtyn
- Przedni podłokietnik ze schowkiem
- Przyciemniające się lusterko wsteczne
- Radio CD
- Relingi dachowe
- Roleta bagażnika
- Sterowanie systemu audio z koła kierownicy
- Szyba czołowa ogrzewana
- Światła do jazdy dziennej
- Światła przeciwmgielne
- Tempomat
- Termometr zewnętrzny
- Trzecie światło STOP
- Uchwyty ISOFIX
- Uchwyty na kubki z przodu
- Wspomaganie układu kierowniczego
- Wyłącznik poduszki powietrznej pasażera
- Zamek centralny zdalnie sterowany
- Zderzaki w kolorze nadwozia
- Zestaw telefoniczny
- Złącze Aux-in

VIII. Ogumienie :

Opona	Producent	Rozmiar	Stopień zużycia (szacunkowo)
PL lato	Continental	205/60/16	60%
PP lato	Continental	205/60/16	50%
TL lato	Continental	205/60/16	45%
TP lato	Continental	205/60/16	45%
dojazdowe	Hankook	125/70/116	10%

Sporządzono w 2 egzemplarzach.

Do oceny dołączono 70 fotografii cyfrowych.

Niniejsza opinia nie jest ekspertyzą stanu technicznego pojazdu ani gwarancją niezawodności zespołów i podzespołów pojazdu, została sporządzona wyłącznie na podstawie oględzin w warunkach istniejących w miejscu badania. Opinia określa wyłącznie szacunkową wartość rynkową pojazdu i może być wykorzystana tylko przez zlecającego. Sporządzający opinię zastrzega się, że nie ponosi odpowiedzialności za wady ukryte pojazdu, wady prawne, błędy w dokumentacji pojazdu i błędy montażu. Opinia została sporządzona bezstronnie.

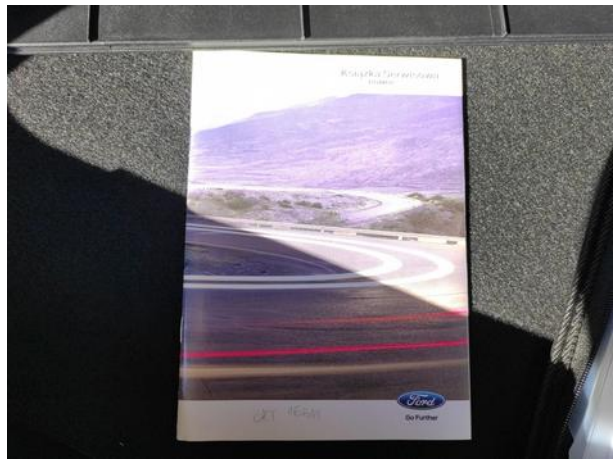
Rzecznawca , data: 14 września 2022

.....

Dokumentacja fotograficzna do opinii CFM202209096



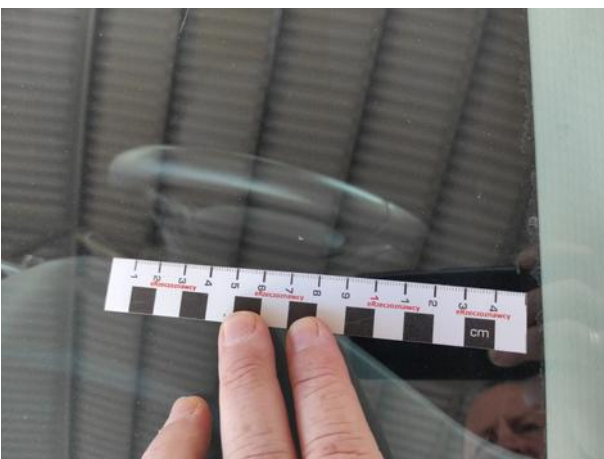
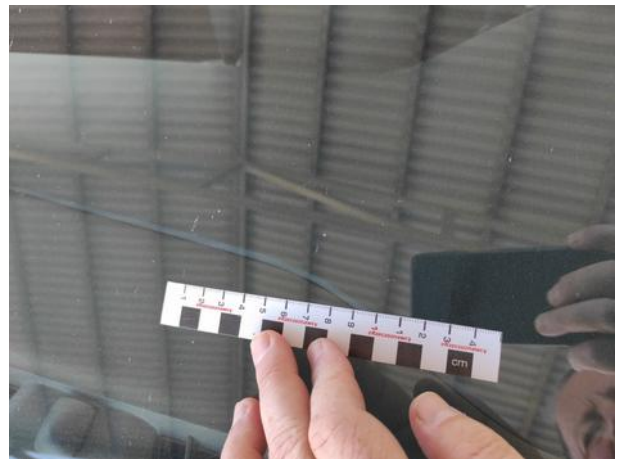
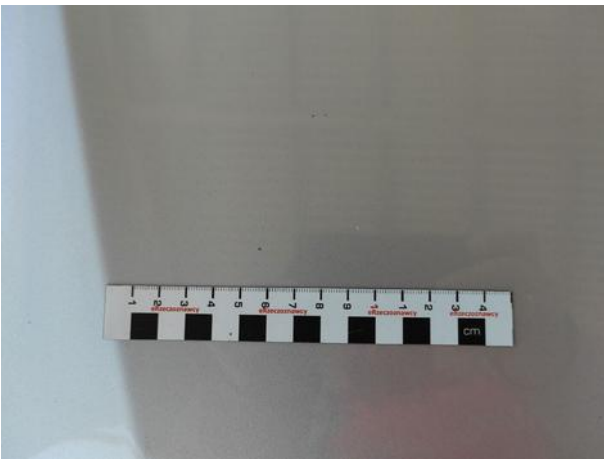
Dokumentacja fotograficzna do opinii CFM202209096



Dokumentacja fotograficzna do opinii CFM202209096



Dokumentacja fotograficzna do opinii CFM202209096





Dokumentacja fotograficzna do opinii CFM202209096



Dokumentacja fotograficzna do opinii CFM202209096



Dokumentacja fotograficzna do opinii CFM202209096



Dokumentacja fotograficzna do opinii CFM202209096

