

**„eRzecznawcy Królewicz i Wspólnicy Sp.Jawna”**  
ul. Kopijników 75A, 03-274 Warszawa

**OCENA TECHNICZNA**

**Nr CFM202209176**

**Data badania – 21 września 2022r.**

**Rzecznawca - Dariusz Rejowski**

**Zleceniodawca:** Carefleet S.A.  
**Adres:** ul. Legnicka 48 bud. C-D, 54-202 Wrocław  
**Zakres oceny:** Określenie wartości pojazdu dla potrzeb sprzedaży w trybie przetargu.

**Dane techniczne:**

Nr rejestracyjny: WW819YM

Marka pojazdu: FORD  
Model: MONDEO 2.0 TDCI AMBIENTE  
Kolor: niebieski

Rodzaj nadwozia: Hatchback  
Rodzaj pojazdu: Osobowy  
Liczba drzwi: 5  
Liczba miejsc: 5  
Wskazania licznika [km]: 90201  
Nr fabryczny (VIN): WF0EXXWPCEJM05752  
Rok produkcji: 2018  
Rok produkcji – uwaga: Pojazd z polskiej sieci dealerskiej  
Masa całkowita (kg): 2260  
Masa własna (kg): 1613  
Rodzaj paliwa: Olej napędowy  
Norma EURO: 6  
Typ silnika: zapłon samoczynny  
Układ/liczba cyl.: R4  
Pojemność [cm<sup>3</sup>]: 1997  
Moc [kW]: 110.00

Data pierwszej rejestracji w kraju: 11.10.2018

Pojazd zbadano w Magnicach k/Wrocławia na parkingu EFL S.A. w obecności zleceniodawcy.

**UWAGI:**

Pojazd zarejestrowany CAREFLEET S.A. ul. Legnicka 48 bud. C-D 54-202 Wrocław  
na:

1. Dowód rejestracyjny: DR/BAO4447463
2. Data następnego badania technicznego: 11.10.2023r.
3. Kluczyki ilość kompletów: 2 (Dwa klucze zintegrowane z pilotem centralnego zamka)
4. Dokumentacja eksploatacyjna pojazdu: instrukcja obsługi - jest, książka przeglądów - jest
5. Liczba wpisów w książce serwisowej - 4: 20940 km, 40744 km, 61122 km, 80650 km dnia 03-06-2022

**WYNIKI BADANIA :**

**I. Silnik stwierdzono:** Układ smarowania - poziom oleju na wskaźniku kontrolnym w normie. Poziom cieczy w zbiorniku wyrównawczym układu chłodzenia - powyżej min. Rozruch i praca silnika w warunkach parkingowych w normie. Komora silnika zabrudzona eksploatacyjnie. Zaleca się sprawdzenie pracy silnika w warunkach drogowych.

**II. Podwozie stwierdzono:** Działanie układu hamulcowego i kierowniczego w warunkach parkingowych w normie. Zaleca się sprawdzenie układów podwozia pojazdu w warunkach drogowych.

**III. Układ przeniesienia napędu stwierdzono:** Obręcze kół - stalowe 4 sztuk, koło dojazdowe - stalowe. Skrzynia biegów - manualna 6 biegowa. Działanie skrzyni biegów w warunkach parkingowych w normie. Napęd na przednią oś. Zaleca się sprawdzenie układów przeniesienia napędu w warunkach warsztatowych i wykonanie przeglądu.

**IV. Nadwozie stwierdzono:** Barwa nadwozia niebieska. Zderzak przód: Odpryski, Pokrywa przednia: Odpryski, Drzwi LP: Odpryski, Dach: Odpryski, Drzwi LT: Odpryski, Błotnik / ściana boczna PT: Zarysowania.

Zmierzona grubość powłoki lakierowej: pokrywa P - 110  $\mu\text{m}$ , błotnik PP - 120  $\mu\text{m}$ , drzwi PP - 100  $\mu\text{m}$ , drzwi TP - 110  $\mu\text{m}$ , poszycie TP - 110  $\mu\text{m}$ , pokrywa T - 100  $\mu\text{m}$ , poszycie TL - 110  $\mu\text{m}$ , drzwi TL - 110  $\mu\text{m}$ , drzwi PL - 100  $\mu\text{m}$ , błotnik PL - 120  $\mu\text{m}$ , dach - 110  $\mu\text{m}$ , próg P - 50  $\mu\text{m}$ , próg L - 50  $\mu\text{m}$

**V. Wnętrze stwierdzono:** Przeciwoślapiacze: Zabrudzenia, Kierownica: Przetarcia, Podsufitka lewa: Zabrudzenia, Wykładzina LP: Zabrudzenia, Fotel LP: Zabrudzenia, Kanapa / fotel LT: Zabrudzenia, Wykładzina bagażnika: Zabrudzenia, Kanapa / fotel PT: Przetarcia / Zabrudzenia, Fotel PP: Zabrudzenia.

Układ klimatyzacji wymaga sprawdzenia szczelności, uzupełnienia czynnika roboczego oraz oczyszczenia parownika i układu dolotowego powietrza do wnętrza.

**VI. Wyposażenie, stwierdzono:**

**VII. Wyposażenie dodatkowe:**

- ABS
- Alarm
- ASR
- Czujnik odległości przy parkowaniu - przód i tył
- Czujniki ciśnienia w ogumieniu
- Dotykowy ekran
- Dywaniki gumowe
- Dźwignia zmiany biegów pokryta skórą
- EBA - system wspomagania nagłego hamowania
- Elektrycznie podnoszone szyby przednie i tylne
- Elektrycznie sterowany hamulec postojowy
- ESP - układ stabilizacji toru jazdy
- Fotel kierowcy z manualną regulacją wysokości
- Fotel pasażera z manualną regulacją wysokości
- Immobilizer
- Kierownica skórzana
- Kierownica wielofunkcyjna
- Klimatyzacja automatyczna
- Komputer pokładowy
- Lusterka boczne regulowane elektrycznie i ogrzewane
- Poduszka kierowcy

- Poduszka Pasażera
- Poduszki boczne
- Poduszki-System kurtyn
- Przedni podłokietnik ze schowkiem
- Radio CD
- Sterowanie systemu audio z koła kierownicy
- Światła do jazdy dziennej
- Światła przeciwmgielne
- Tempomat
- Termometr zewnętrzny
- Trzecie światło STOP
- Uchwyty ISOFIX
- Uchwyty na kubki z przodu
- Wspomaganie układu kierowniczego
- Wyłącznik poduszki powietrznej pasażera
- Zamek centralny zdalnie sterowany
- Zderzaki w kolorze nadwozia
- Zestaw telefoniczny
- Złącze Aux-in

#### VIII. Ogumienie :

Opona	Producent	Rozmiar	Stopień zużycia (szacunkowo)
PL lato	MICHELIN	215/60R16	45%
PP lato	MICHELIN	215/60R16	50%
TL lato	MICHELIN	215/60R16	25%
TP lato	MICHELIN	215/60R16	15%
zapasowe	FIRESTONE	215/60R16	20%

Sporządzono w 2 egzemplarzach.

Do oceny dołączono 78 fotografii cyfrowych.

**Niniejsza opinia nie jest ekspertyzą stanu technicznego pojazdu ani gwarancją niezawodności zespołów i podzespołów pojazdu, została sporządzona wyłącznie na podstawie oględzin w warunkach istniejących w miejscu badania. Opinia określa wyłącznie szacunkową wartość rynkową pojazdu i może być wykorzystana tylko przez zlecającego. Sporządzający opinię zastrzega się, że nie ponosi odpowiedzialności za wady ukryte pojazdu, wady prawne, błędy w dokumentacji pojazdu i błędy montażu. Opinia została sporządzona bezstronnie.**

Rzecznawca , data: 21 września 2022

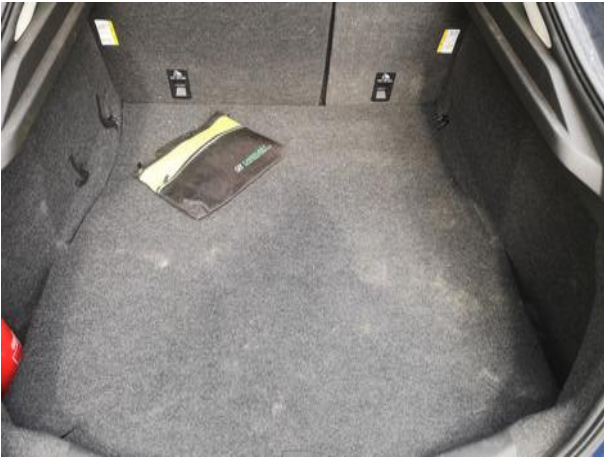
.....

Dokumentacja fotograficzna do opinii CFM202209176



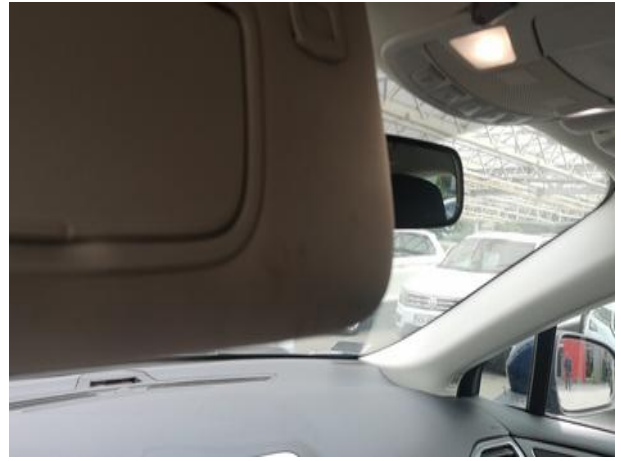


Dokumentacja fotograficzna do opinii CFM202209176

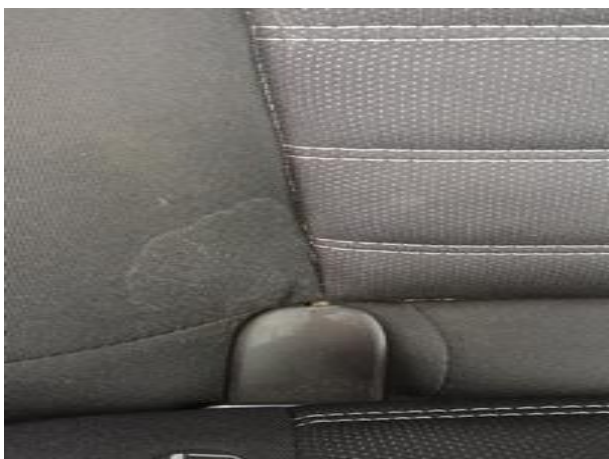
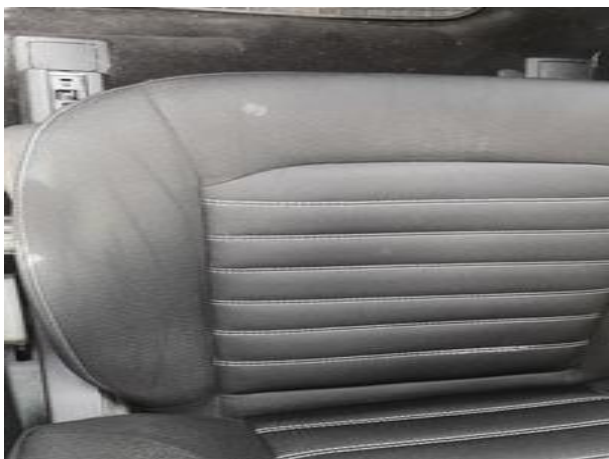




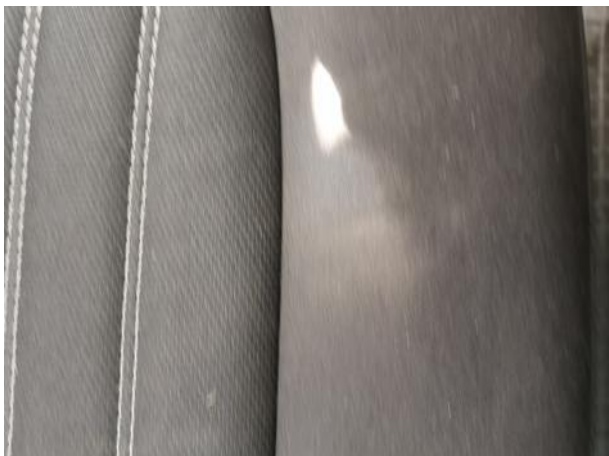






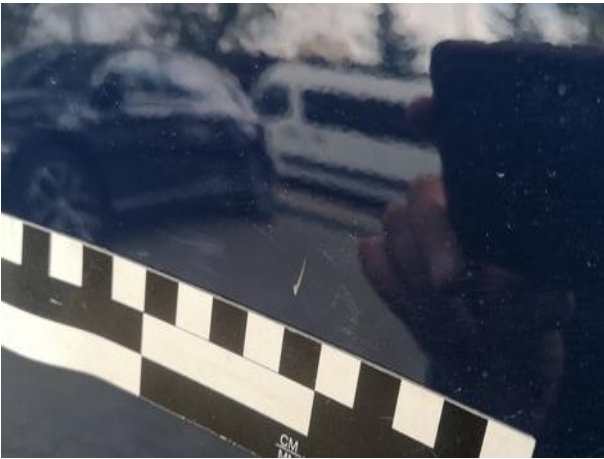
















Dokumentacja fotograficzna do opinii CFM202209176

