

„eRzecznawcy Królewicz i Wspólnicy Sp.Jawna”
ul. Kopijników 75A, 03-274 Warszawa

OCENA TECHNICZNA
Nr CFM202209110
Data badania – 09 września 2022r.
Rzecznawca - Marcin Bielecki

Zleceniodawca: Carefleet S.A.
Adres: ul. Legnicka 48 bud. C-D, 54-202 Wrocław
Zakres oceny: Określenie wartości pojazdu dla potrzeb sprzedaży w trybie przetargu.

Dane techniczne:

Nr rejestracyjny: WW650XY

Marka pojazdu: SKODA
Model: KODIAQ
Kolor: BIAŁY

Rodzaj nadwozia: SUV
Rodzaj pojazdu: OSOBOWY
Liczba drzwi: 5
Liczba miejsc: 5
Wskazania licznika [km]: 149662
Nr fabryczny (VIN): TMBLJ9NS9J8027600
Rok produkcji: 2017
Rok produkcji – uwaga: Pojazd z polskiej sieci dealerskiej

Masa całkowita (kg): 2340
Masa własna (kg): 1665
Rodzaj paliwa: Olej napędowy
Norma EURO: 6
Typ silnika: ZAPŁON SAMOCZYNNY
Układ/liczba cyl.: R4
Pojemność [cm³]: 1968
Moc [kW]: 110.00

Data pierwszej rejestracji w kraju: 13.11.2017

Pojazd zbadano w Magnicach k/Wrocławia na parkingu EFL S.A. w obecności zleceniodawcy.

UWAGI:

Pojazd zarejestrowany na: CAREFLEET S.A.
ul. Legnicka 48 bud. C-D
54-202 Wrocław

1. Dowód rejestracyjny: DR/BAN 4804342
2. Data następnego badania technicznego: 13.11.2022r.
3. Kluczyki ilość kompletów: 2 (Dwa klucze zintegrowane z pilotem centralnego zamka)
4. Dokumentacja eksploatacyjna pojazdu: instrukcja obsługi - jest, książka przeglądów - brak
5. Elektroniczna książka serwisowa

WYNIKI BADANIA :

I. Silnik stwierdzono: Układ smarowania - poziom oleju na wskaźniku kontrolnym w normie. Poziom cieczy w zbiorniku wyrównawczym układu chłodzenia - powyżej min. Rozruch i praca silnika w warunkach parkingowych w normie. Komora silnika zabrudzona eksploatacyjnie. Zaleca się sprawdzenie pracy silnika w warunkach drogowych.

II. Podwozie stwierdzono: Działanie układu hamulcowego i kierowniczego w warunkach parkingowych w normie. Zaleca się sprawdzenie układów podwozia pojazdu w warunkach drogowych.

III. Układ przeniesienia napędu stwierdzono: Obręcze kół - aluminiowe 4 sztuk, koło dojazdowe - stalowe. Skrzynia biegów - automatyczna. Działanie skrzyni biegów w warunkach parkingowych w normie. Napęd na 2 osie. Zaleca się sprawdzenie układów przeniesienia napędu w warunkach warsztatowych i wykonanie przeglądu.

IV. Nadwozie stwierdzono: Barwa nadwozia biała. Zderzak przód: Zarysowania; Pokrywa przednia: Odpryski; Szyba czołowa: Odpryski; Drzwi LP: poszycie: Odpryski / Zdeformowanie / Wgniecenie; Lusterko wsteczne lewe: Odpryski; Dach: Odpryski; Błotnik / ściana boczna LT: Odpryski; Felga LT: Zarysowania; Pokrywa tylna / drzwi tyłu: poszycie: Zarysowania; Zderzak tył: Zarysowania; Błotnik / ściana boczna PT: Odpryski; Felga PT: Zarysowania; Błotnik PP: Odpryski

Zmierzona grubość powłoki lakierowej: pokrywa P - 130 μm , błotnik PP - 140 μm , drzwi PP - 140 μm , drzwi TP - 140 μm , poszycie TP - 150 μm , pokrywa T - 150 μm , poszycie TL - 140 μm , drzwi TL - 150 μm , drzwi PL - 140 μm , błotnik PL - 140 μm , dach - 140 μm , próg L - 120 μm , próg P - 120 μm

V. Wnętrze stwierdzono: Układ klimatyzacji wymaga sprawdzenia szczelności, uzupełnienia czynnika roboczego oraz oczyszczenia parownika i układu dolotowego powietrza do wnętrza. Kokpit: Zarysowania; Tapicerka drzwi LT: Zarysowania / Otwory / Pęknięcia; Tapicerka pokrywy bagażnika / drzwi tyłu: Zarysowania; Przestrzeń bagażowa / próg załadowniczy: Zarysowania; Tapicerka drzwi PT: Zarysowania / Otwory / Pęknięcia

VI. Wyposażenie, stwierdzono:

VII. Wyposażenie dodatkowe:

- ABS
- ASR
- Automatyczna skrzynia biegów
- Czujnik deszczu
- Czujnik odległości przy parkowaniu - przód i tył
- ESP - układ stabilizacji toru jazdy
- Felgi aluminiowe
- Fotel kierowcy sterowany elektrycznie
- Fotel pasażera z manualną regulacją wysokości
- Fotele przednie z funkcją podgrzewania
- Gniazdo 12V w bagażniku
- Immobilizer
- Kierownica skórzana
- Kierownica wielofunkcyjna
- Klimatyzacja
- Klimatyzacja automatyczna

- Lakier uni
- Lusterka boczne regulowane elektrycznie i ogrzewane
- Lusterka boczne składane
- Lusterka boczne sterowane elektrycznie
- Nawigacja
- Ogrzewane dysze spryskiwaczy
- Ogrzewanie przednich foteli
- Podłokietnik przedni
- Poduszka kierowcy
- Poduszka Pasażera
- Poduszki-System kurtyn
- Przedni podłokietnik ze schowkiem
- Przyciemniające się lusterko wsteczne
- Roleta bagażnika
- Spryskiwacze lamp przednich
- System kontroli trakcji
- Światła do jazdy dziennej
- Tapicerka Alkantara
- Tapicerka materiałowo-skórzana
- Tempomat
- Trzecie światło STOP
- Uchwyty ISOFIX
- Wspomaganie układu kierowniczego
- Zamek centralny
- Zamek centralny zdalnie sterowany
- Zderzaki w kolorze nadwozia

VIII. Ogumienie :

Opona	Producent	Rozmiar	Stopień zużycia (szacunkowo)
PL lato	Michelin,	235/55/18	50%
PP lato	Michelin,	235/55/18	50%
TL lato	Michelin,	235/55/18	25%
TP lato	Michelin,	235/55/18	25%
Koło dojazdowe	CONTINENTAL	145/85/18	0%

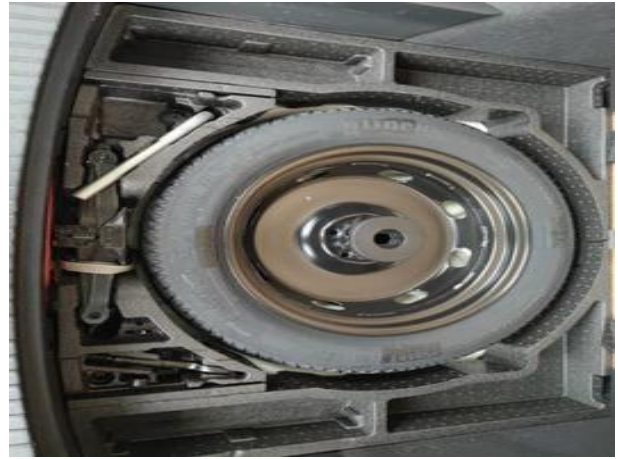
Sporządzono w 2 egzemplarzach.

Do oceny dołączono 81 fotografii cyfrowych.

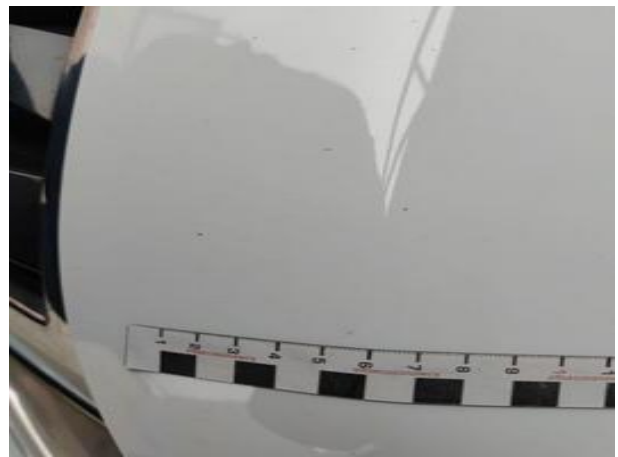
Niniejsza opinia nie jest ekspertyzą stanu technicznego pojazdu ani gwarancją niezawodności zespołów i podzespołów pojazdu, została sporządzona wyłącznie na podstawie oględzin w warunkach istniejących w miejscu badania. Opinia określa wyłącznie szacunkową wartość rynkową pojazdu i może być wykorzystana tylko przez zlecającego. Sporządzający opinię zastrzega się, że nie ponosi odpowiedzialności za wady ukryte pojazdu, wady prawne, błędy w dokumentacji pojazdu i błędy montażu. Opinia została sporządzona bezstronnie.

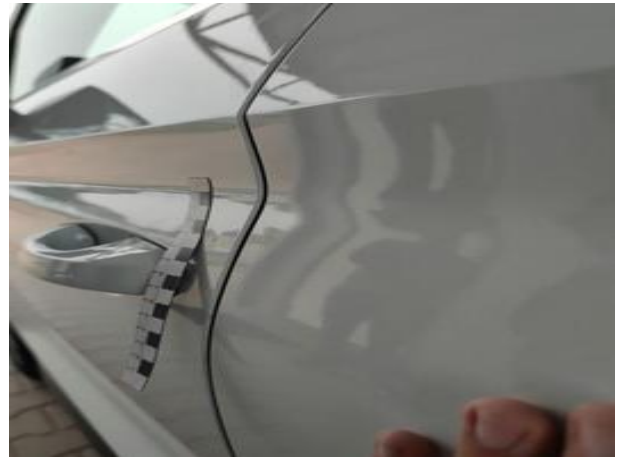
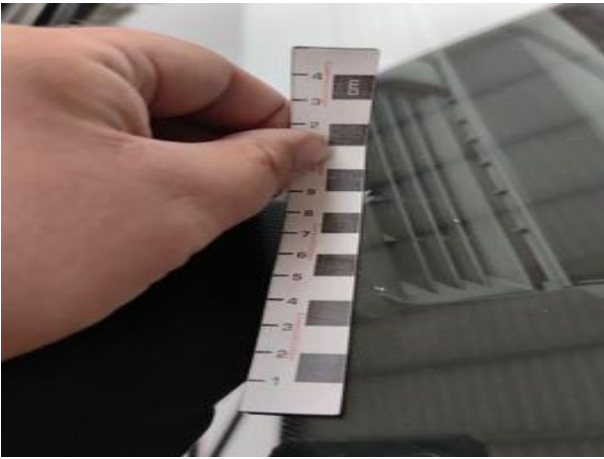
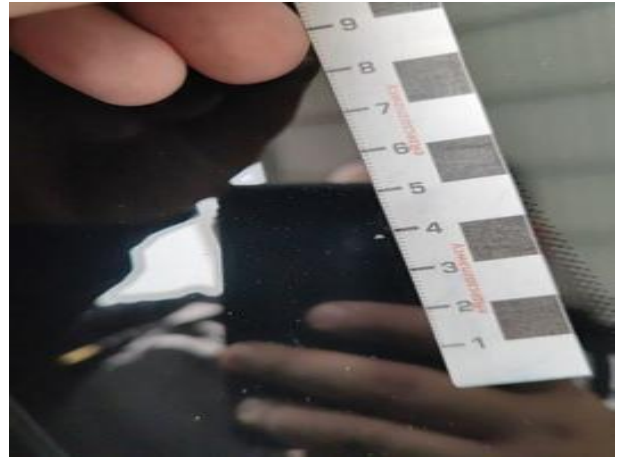
Rzecznawca , data: 12 września 2022

.....













Dokumentacja fotograficzna do opinii CFM202209110



Dokumentacja fotograficzna do opinii CFM202209110



Dokumentacja fotograficzna do opinii CFM202209110



Dokumentacja fotograficzna do opinii CFM202209110

