

**„eRzecznawcy Królewicz i Wspólnicy Sp.Jawna”**  
ul. Kopijników 75A, 03-274 Warszawa

**OCENA TECHNICZNA**  
**Nr CFM202209146**  
**Data badania – 15 września 2022r.**  
**Rzecznawca - Dariusz Rejowski**

**Zleceniodawca:** Carefleet S.A.  
**Adres:** ul. Legnicka 48 bud. C-D, 54-202 Wrocław  
**Zakres oceny:** Określenie wartości pojazdu dla potrzeb sprzedaży w trybie przetargu.

**Dane techniczne:**

Nr rejestracyjny: WW926XS

Marka pojazdu: SKODA  
Model: OCTAVIA 1.6 TDI STYLE KOMBI  
Kolor: biały

Rodzaj nadwozia: Kombi  
Rodzaj pojazdu: Osobowy  
Liczba drzwi: 5  
Liczba miejsc: 5  
Wskazania licznika [km]: 175408  
Nr fabryczny (VIN): TMBJG7NE6J0053431  
Rok produkcji: 2017  
Rok produkcji – uwaga: Pojazd z polskiej sieci dealerskiej  
Masa całkowita (kg): 1897  
Masa własna (kg): 1252  
Rodzaj paliwa: Olej napędowy  
Norma EURO: 6  
Typ silnika: zapłon samoczynny  
Układ/liczba cyl.: R4  
Pojemność [cm<sup>3</sup>]: 1598  
Moc [kW]: 85.00

Data pierwszej rejestracji w kraju: 30.06.2017

Pojazd zbadano w Magnicach k/Wrocławia na parkingu EFL S.A. w obecności zleceniodawcy.

**UWAGI:**

Pojazd zarejestrowany CAREFLEET S.A. ul. Legnicka 48 bud. C-D 54-202 Wrocław  
na:

1. Dowód rejestracyjny: DR/BAN2794149
2. Data następnego badania technicznego: 06.07.2023r.
3. Kluczyki ilość kompletów: 2 (Dwa klucze zintegrowane z pilotem centralnego zamka)
4. Dokumentacja eksploatacyjna pojazdu: instrukcja obsługi - jest, książka przeglądów - brak
5. Elektroniczna książka serwisowa.

**WYNIKI BADANIA :**

**I. Silnik stwierdzono:** Układ smarowania - poziom oleju na wskaźniku kontrolnym w normie. Poziom cieczy w zbiorniku wyrównawczym układu chłodzenia - powyżej min. Rozruch i praca silnika w warunkach parkingowych w normie. Komora silnika zabrudzona eksploatacyjnie. Zaleca się sprawdzenie pracy silnika w warunkach drogowych.

**II. Podwozie stwierdzono:** Działanie układu hamulcowego i kierowniczego w warunkach parkingowych w normie. Zaleca się sprawdzenie układów podwozia pojazdu w warunkach drogowych.

**III. Układ przeniesienia napędu stwierdzono:** Obręcze kół - aluminiowe 4 sztuk, koło zapasowe - stalowe. Skrzynia biegów - manualna 5 biegowa. Sprzęgło zużyte ponadnormatywnie. Głośna praca na wyciśniętym sprzęgle. Napęd na przednią oś. Zaleca się sprawdzenie układów przeniesienia napędu w warunkach warsztatowych i wykonanie przeglądu.

**IV. Nadwozie stwierdzono:** Barwa nadwozia biała. Pokrywa przednia: Odpryski, Błotnik LP: Odpryski, Drzwi LP: Zarysowania, Rama dachu lewa: Odpryski, Dach: Odpryski, Błotnik / ściana boczna LT: Rdza na łączeniu elementów, Rama dachu prawa: Odpryski, Drzwi PP: Odpryski, Błotnik PP: Zdeformowanie / Wgniecenie.

Zmierzona grubość powłoki lakierowej: pokrywa P - 140  $\mu\text{m}$ , błotnik PP - 800  $\mu\text{m}$ , drzwi PP - 150  $\mu\text{m}$ , drzwi TP - 150  $\mu\text{m}$ , poszycie TP - 180  $\mu\text{m}$ , pokrywa T - 190  $\mu\text{m}$ , poszycie TL - 1300  $\mu\text{m}$ , drzwi TL - 210  $\mu\text{m}$ , drzwi PL - 140  $\mu\text{m}$ , błotnik PL - 140  $\mu\text{m}$ , dach - 150  $\mu\text{m}$ , próg P - 130  $\mu\text{m}$ , próg L - 200  $\mu\text{m}$

**V. Wnętrze stwierdzono:** Układ klimatyzacji wymaga sprawdzenia szczelności, uzupełnienia czynnika roboczego oraz oczyszczenia parownika i układu dolotowego powietrza do wnętrza.

**VI. Wyposażenie, stwierdzono:** Reflektory LED

**VII. Wyposażenie dodatkowe:**

- ABS
- Alarm
- ASR
- Czujnik deszczu
- Czujnik odległości przy parkowaniu - przód i tył
- Czujniki ciśnienia w ogumieniu
- Dotykowy ekran
- Dywaniki gumowe
- Dźwignia zmiany biegów pokryta skórą
- EBA - system wspomagania nagłego hamowania
- Elektrycznie podnoszone szyby przednie i tylne
- ESP - układ stabilizacji toru jazdy
- Felgi aluminiowe
- Fotel kierowcy z manualną regulacją wysokości
- Fotel pasażera z manualną regulacją wysokości
- Immobilizer
- Kierownica skórzana
- Kierownica wielofunkcyjna
- Klimatyzacja automatyczna
- Komputer pokładowy
- Lusterka boczne regulowane elektrycznie i ogrzewane
- Ogrzewanie przednich foteli
- Podłokietnik tylny ze schowkiem i uchwytem na kubki
- Poduszka kierowcy

- Poduszka kolanowa kierowcy
- Poduszka Pasażera
- Poduszki boczne
- Poduszki-System kurtyn
- Przedni podłokietnik ze schowkiem
- Przyciemniające się lusterko wsteczne
- Radio CD
- Relingi dachowe
- Roleta bagażnika
- Spryskiwacze lamp przednich
- Sterowanie systemu audio z koła kierownicy
- Światła do jazdy dziennej
- Światła przeciwmgielne
- Tempomat
- Termometr zewnętrzny
- Trzecie światło STOP
- Uchwyty ISOFIX
- Uchwyty na kubki z przodu
- Wspomaganie układu kierowniczego
- Wyłącznik poduszki powietrznej pasażera
- Zamek centralny zdalnie sterowany
- Zderzaki w kolorze nadwozia
- Zestaw telefoniczny
- Złącze Aux-in

#### VIII. Ogumienie :

Opona	Producent	Rozmiar	Stopień zużycia (szacunkowo)
PL zima	Bridgestone	225/45/17	45%
PP zima	Bridgestone	225/45/17	45%
TL zima	Bridgestone	225/45/17	30%
TP zima	Bridgestone	225/45/17	30%
zapasowe	Nexen	205/55/15	0%

Sporządzono w 2 egzemplarzach.

Do oceny dołączono 67 fotografii cyfrowych.

**Niniejsza opinia nie jest ekspertyzą stanu technicznego pojazdu ani gwarancją niezawodności zespołów i podzespołów pojazdu, została sporządzona wyłącznie na podstawie oględzin w warunkach istniejących w miejscu badania. Opinia określa wyłącznie szacunkową wartość rynkową pojazdu i może być wykorzystana tylko przez zlecającego. Sporządzający opinię zastrzega się, że nie ponosi odpowiedzialności za wady ukryte pojazdu, wady prawne, błędy w dokumentacji pojazdu i błędy montażu. Opinia została sporządzona bezstronnie.**

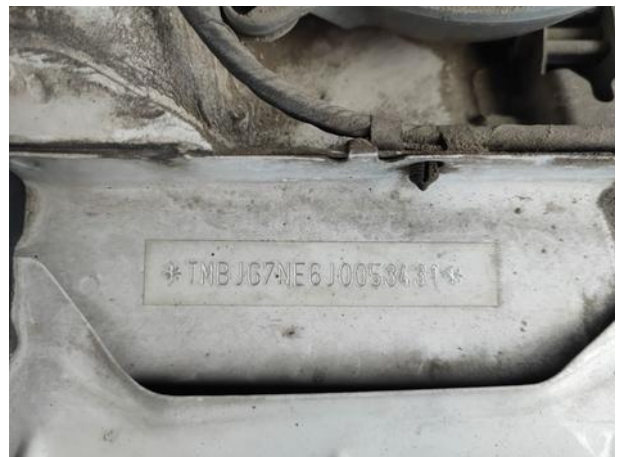
Rzecznik , data: 15 września 2022

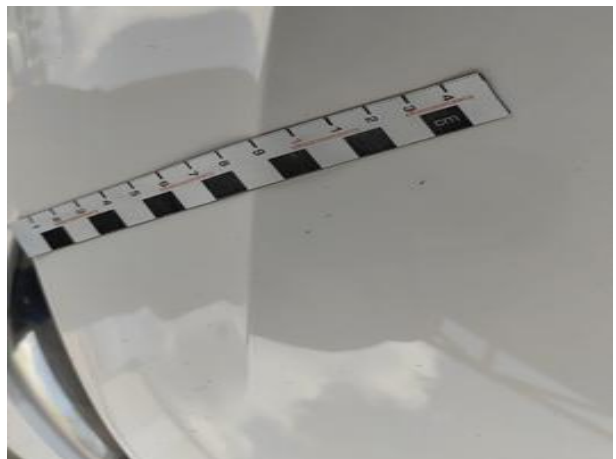
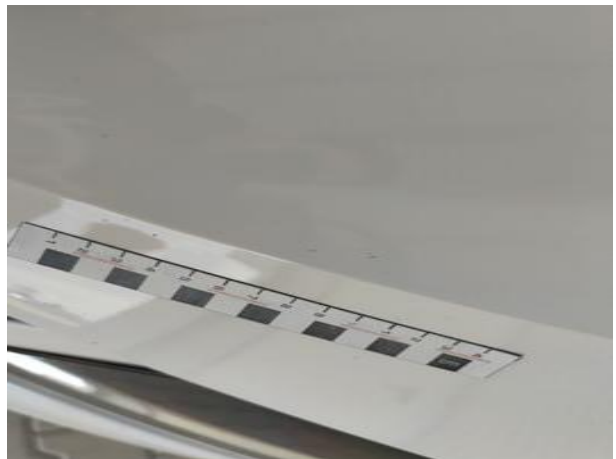
.....

Dokumentacja fotograficzna do opinii CFM202209146



Dokumentacja fotograficzna do opinii CFM202209146









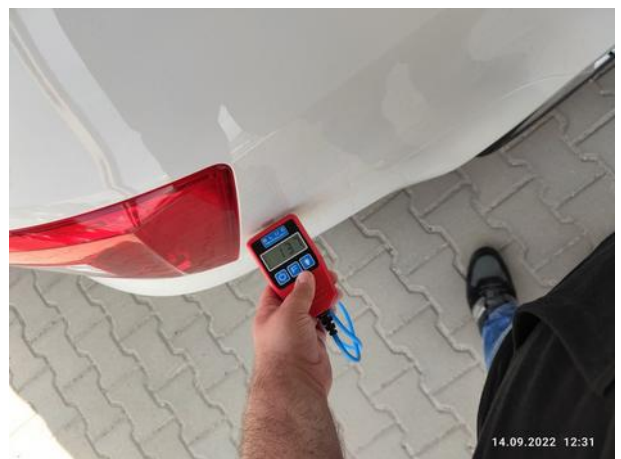
Dokumentacja fotograficzna do opinii CFM202209146



Dokumentacja fotograficzna do opinii CFM202209146



Dokumentacja fotograficzna do opinii CFM202209146



Dokumentacja fotograficzna do opinii CFM202209146



Dokumentacja fotograficzna do opinii CFM202209146

