

„eRzecznawcy Królewicz i Wspólnicy Sp.Jawna”
ul. Kopijników 75A, 03-274 Warszawa

OCENA TECHNICZNA
Nr CFM202208133
Data badania – 31 sierpnia 2022r.
Rzecznawca - Dariusz Rejowski

Zleceniodawca: Carefleet S.A.
Adres: ul. Legnicka 48 bud. C-D, 54-202 Wrocław
Zakres oceny: Określenie wartości pojazdu dla potrzeb sprzedaży w trybie przetargu.

Dane techniczne:

Nr rejestracyjny: PO4CC17

Marka pojazdu: SKODA
Model: OCTAVIA 2.0 TDI AMBITION KOMBI
Kolor: niebieski

Rodzaj nadwozia: Kombi
Rodzaj pojazdu: Osobowe
Liczba drzwi: 5
Liczba miejsc: 5
Wskazania licznika [km]: 126846
Nr fabryczny (VIN): TMBJJ9NEXJ0104328
Rok produkcji: 2017
Rok produkcji – uwaga: Pojazd z polskiej sieci dealerskiej
Masa całkowita (kg): 1924
Masa własna (kg): 1279
Rodzaj paliwa: Olej napędowy
Norma EURO: 6
Typ silnika: zapłon samoczynny
Układ/liczba cyl.: R4
Pojemność [cm³]: 1968
Moc [kW]: 110.00

Data pierwszej rejestracji w kraju: 10.07.2017

Pojazd zbadano w Magnicach k/Wrocławia na parkingu EFL S.A. w obecności zleceniodawcy.

UWAGI:

Pojazd zarejestrowany CAREFLEET S.A. ul. Legnicka 48 bud. C-D 54-202 Wrocław
na:

1. Dowód rejestracyjny: DR/BAN2992644
2. Data następnego badania technicznego: 02.07.2023r.
3. Kluczyki ilość kompletów: 2 (Dwa klucze zintegrowane z pilotem centralnego zamka)
4. Dokumentacja eksploatacyjna pojazdu: instrukcja obsługi - jest, książka przeglądów - brak
5. Elektroniczna książka serwisowa.

WYNIKI BADANIA :

I. Silnik stwierdzono: Układ smarowania - poziom oleju na wskaźniku kontrolnym w normie. Poziom cieczy w zbiorniku wyrównawczym układu chłodzenia - powyżej min. Rozruch i praca silnika w warunkach parkingowych w normie. Komora silnika zabrudzona eksploatacyjnie. Zaleca się sprawdzenie pracy silnika w warunkach drogowych.

II. Podwozie stwierdzono: Działanie układu hamulcowego i kierowniczego w warunkach parkingowych w normie. Zaleca się sprawdzenie układów podwozia pojazdu w warunkach drogowych.

III. Układ przeniesienia napędu stwierdzono: Obręcze kół - aluminiowe 4 sztuk, koło zapasowe - stalowe. Felga PL – Odpryski, zarysowania, Felga PP – Odpryski, Felga TL – Odpryski, Felga TP - Odpryski. Skrzynia biegów - manualna 6 biegowa. Działanie skrzyni biegów w warunkach parkingowych w normie. Napęd na przednią oś. Zaleca się sprawdzenie układów przeniesienia napędu w warunkach warsztatowych i wykonanie przeglądu.

IV. Nadwozie stwierdzono: Barwa nadwozia niebieska. Zderzak przód: Odpryski / Zarysowania, Pokrywa przednia: Odpryski / Zarysowania, Szyba czołowa: Odpryski, Błotnik LP: Odpryski / Zarysowania, Drzwi LP: poszycie: Odpryski / Zdeformowanie / Wgniecenie / Zarysowania Lusterko wsteczne lewe: Zarysowania, Rama dachu lewa: Odpryski / Zarysowania, Drzwi LT: Odpryski / Zarysowania, Błotnik / ściana boczna LT: Odpryski / Zarysowania, Pokrywa tylna / drzwi tyłu: Odpryski / Zarysowania, Zderzak tył: Odpryski / Zarysowania, Błotnik / ściana boczna PT: Odpryski / Zarysowania, Drzwi PT: Zarysowania, Rama dachu prawa: Odpryski, Drzwi PP: Zarysowania, Drzwi PP: rama: Zdeformowanie / Wgniecenie, Lusterko wsteczne prawe: Zarysowania, Błotnik PP: Odpryski / Zarysowania.

Zmierzona grubość powłoki lakierowej: pokrywa P - 70 μm , błotnik PP - 110 μm , drzwi PP - 80 μm , drzwi TP - 80 μm , poszycie TP - 90 μm , pokrywa T - 170 μm , poszycie TL - 110 μm , drzwi TL - 110 μm , drzwi PL - 100 μm , błotnik PL - 100 μm , dach - 80 μm

V. Wnętrze stwierdzono: Kokpit: Zarysowania, Kierownica: Przetarcia, Podsufitka: Zabrudzenia, Fotel LP: Uszkodzenia mechaniczne, Tapicerka drzwi LT: Zarysowania, Tapicerka pokrywy bagażnika / drzwi tyłu: Zarysowania, Roleta / półka bagażnika: Zabrudzenia. Układ klimatyzacji wymaga sprawdzenia szczelności, uzupełnienia czynnika roboczego oraz oczyszczenia parownika i układu dolotowego powietrza do wnętrza.

VI. Wyposażenie, stwierdzono:

VII. Wyposażenie dodatkowe:

- ABS
- ASR
- Czujnik odległości przy parkowaniu - przód i tył
- Czujniki ciśnienia w ogumieniu
- Dotykowy ekran
- Dywaniki gumowe
- Dźwignia zmiany biegów pokryta skórą
- EBA - system wspomagania nagłego hamowania
- Elektrycznie składane lusterka zewnętrzne z oświetleniem podłoża
- ESP - układ stabilizacji toru jazdy
- Felgi aluminiowe
- Fotel kierowcy z manualną regulacją wysokości
- Fotel pasażera z manualną regulacją wysokości
- Gniazdo 12V w bagażniku
- Immobilizer
- Kierownica skórzana
- Kierownica wielofunkcyjna

- Klimatyzacja automatyczna
- Komputer pokładowy
- Lusterka boczne regulowane elektrycznie i ogrzewane
- Nawigacja
- Podłokietnik tylny ze schowkiem i uchwytem na kubki
- Poduszka kierowcy
- Poduszka kolanowa kierowcy
- Poduszka Pasażera
- Poduszki boczne
- Poduszki-System kurtyn
- Przedni podłokietnik ze schowkiem
- Radio CD
- Relingi dachowe
- Roleta bagażnika
- Spryskiwacze lamp przednich
- Sterowanie systemu audio z koła kierownicy
- Światła do jazdy dziennej
- Światła przeciwmgielne
- Termometr zewnętrzny
- Trzecie światło STOP
- Uchwyt na okulary
- Uchwyty ISOFIX
- Uchwyty na kubki z przodu
- Wspomaganie układu kierowniczego
- Wyłącznik poduszki powietrznej pasażera
- Zamek centralny zdalnie sterowany
- Zderzaki w kolorze nadwozia
- Zestaw telefoniczny
- Złącze Aux-in

VIII. Ogumienie :

Opona	Producent	Rozmiar	Stopień zużycia (szacunkowo)
PL lato	Michelin	205/55R16	40%
PP lato	Michelin	205/55R16	40%
TL lato	Falken	205/55R16	55%
TP lato	Michelin	205/55R16	40%
lato	Michelin	205/55R16	40%

Sporządzono w 2 egzemplarzach.

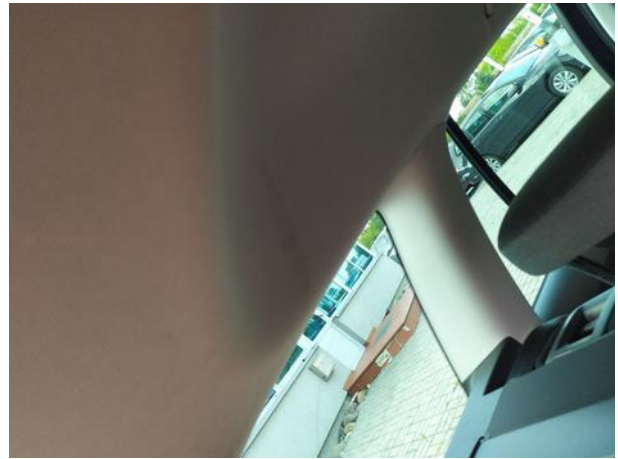
Do oceny dołączono 194 fotografii cyfrowych.

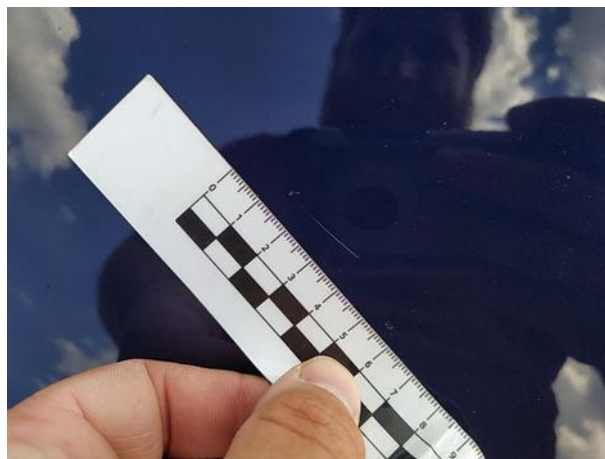
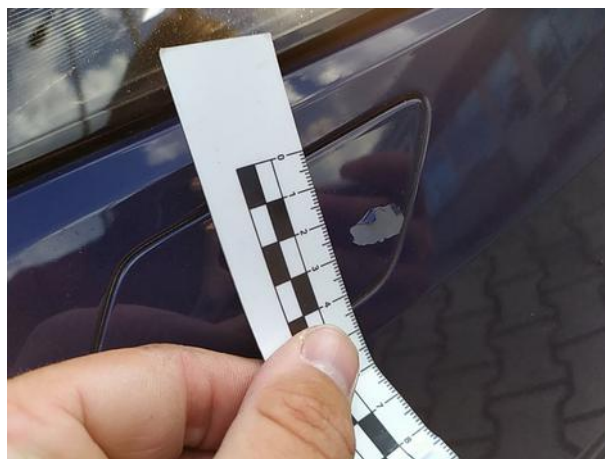
Niniejsza opinia nie jest ekspertyzą stanu technicznego pojazdu ani gwarancją niezawodności zespołów i podzespołów pojazdu, została sporządzona wyłącznie na podstawie oględzin w warunkach istniejących w miejscu badania. Opinia określa wyłącznie szacunkową wartość rynkową pojazdu i może być wykorzystana tylko przez zlecającego. Sporządzający opinię zastrzega się, że nie ponosi odpowiedzialności za wady ukryte pojazdu, wady prawne, błędy w dokumentacji pojazdu i błędy montażu. Opinia została sporządzona bezstronnie.

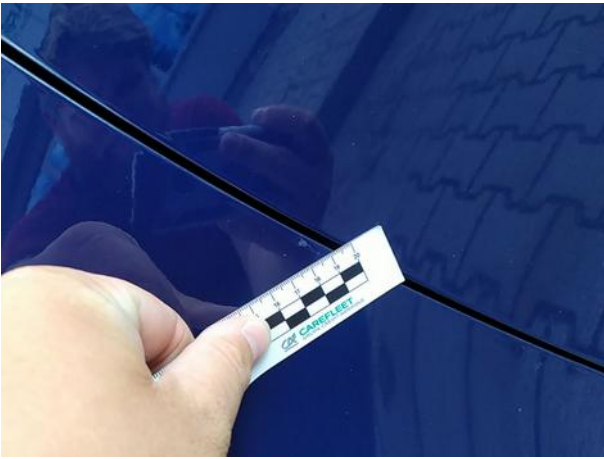
Rzecznawca , data: 31 sierpnia 2022

.....

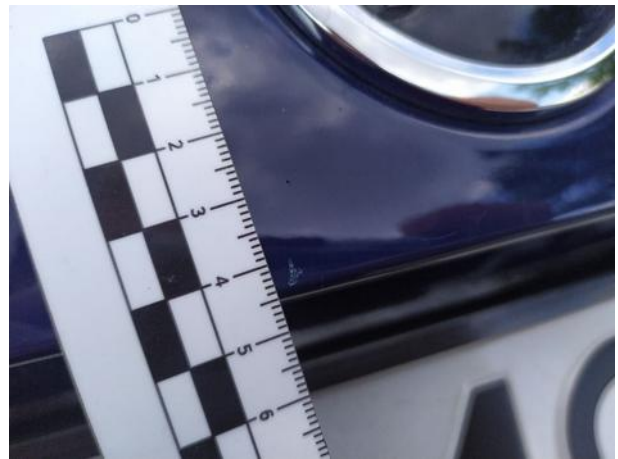
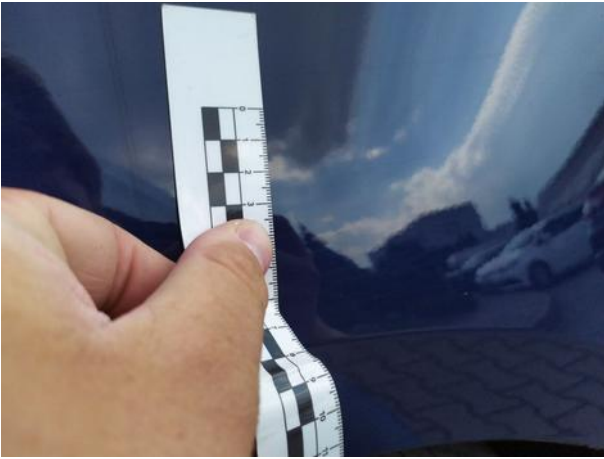










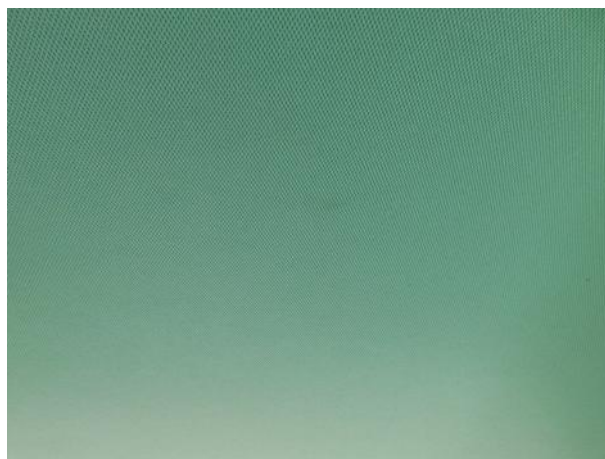








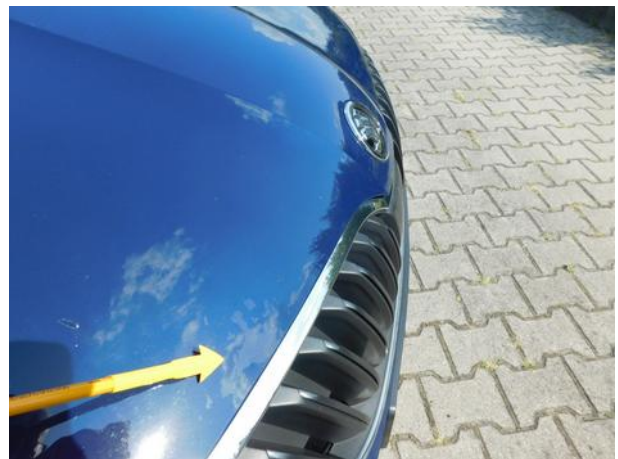






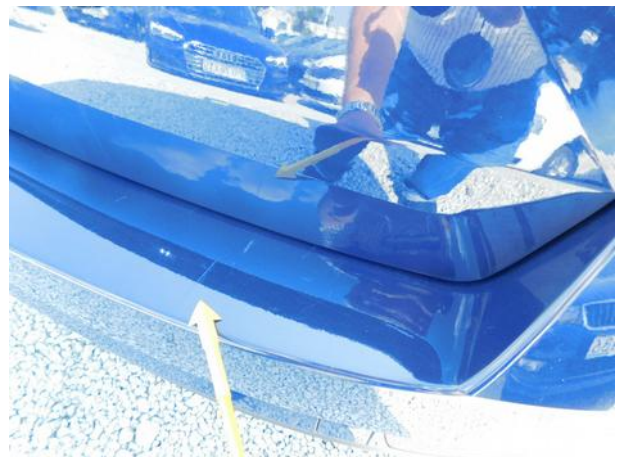
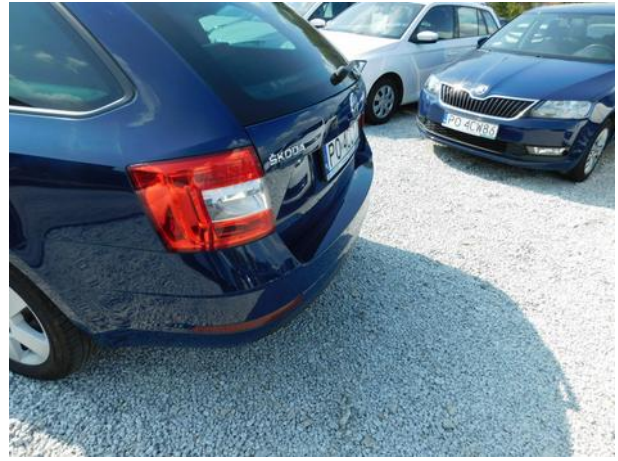
























Dokumentacja fotograficzna do opinii CFM202208133

