

**„eRzecznawcy Królewicz i Wspólnicy Sp.Jawna”**  
ul. Kopijników 75A, 03-274 Warszawa

**OCENA TECHNICZNA**  
**Nr CFM202209175**  
**Data badania – 23 września 2022r.**  
**Rzecznawca - Dariusz Rejowski**

**Zleceniodawca:** Carefleet S.A.  
**Adres:** ul. Legnicka 48 bud. C-D, 54-202 Wrocław  
**Zakres oceny:** Określenie wartości pojazdu dla potrzeb sprzedaży w trybie przetargu.

**Dane techniczne:**

Nr rejestracyjny: WW769YU

Marka pojazdu: VOLKSWAGEN  
Model: GOLF VII 1.6 TDI BMT TRENDLINE  
Kolor: szary

Rodzaj nadwozia: Kombi  
Rodzaj pojazdu: Osobowy  
Liczba drzwi: 5  
Liczba miejsc: 5  
Wskazania licznika [km]: 152036  
Nr fabryczny (VIN): WVVZZZAUZKP580844  
Rok produkcji: 2019  
Rok produkcji – uwaga: Pojazd z polskiej sieci dealerskiej  
Masa całkowita (kg): 1950  
Masa własna (kg): 1368  
Rodzaj paliwa: Olej napędowy  
Norma EURO: 6  
Typ silnika: zapłon samoczynny  
Układ/liczba cyl.: R4  
Pojemność [cm<sup>3</sup>]: 1598  
Moc [kW]: 85.00

Data pierwszej rejestracji w kraju: 01.07.2019

Pojazd zbadano w Magnicach k/Wrocławia na parkingu EFL S.A. w obecności zleceniodawcy.

**UWAGI:**

Pojazd zarejestrowany CAREFLEET S.A. ul. Legnicka 48 bud. C-D 54-202 Wrocław  
na:

1. Dowód rejestracyjny: DR/BAP2878386
2. Data następnego badania technicznego: 01.07.2024r.
3. Kluczyki ilość kompletów: 2 (Dwa klucze zintegrowane z pilotem centralnego zamka)
4. Dokumentacja eksploatacyjna pojazdu: instrukcja obsługi - jest, książka przeglądów - brak
5. Elektroniczna książka serwisowa.

**WYNIKI BADANIA :**

**I. Silnik stwierdzono:** Układ smarowania - poziom oleju na wskaźniku kontrolnym w normie. Poziom cieczy w zbiorniku wyrównawczym układu chłodzenia - powyżej min. Rozruch i praca silnika w warunkach parkingowych w normie. Komora silnika zabrudzona eksploatacyjnie. Zaleca się sprawdzenie pracy silnika w warunkach drogowych.

**II. Podwozie stwierdzono:** Działanie układu hamulcowego i kierowniczego w warunkach parkingowych w normie. Zaleca się sprawdzenie układów podwozia pojazdu w warunkach drogowych.

**III. Układ przeniesienia napędu stwierdzono:** Obręcze kół - stalowe 4 sztuk, koło dojazdowe - stalowe. kołpak PP – zarysowania, kołpak TL – zarysowania, kołpak TP - zarysowania. Skrzynia biegów - manualna 5 biegowa. Działanie skrzyni biegów w warunkach parkingowych w normie. Napęd na przednią oś. Zaleca się sprawdzenie układów przeniesienia napędu w warunkach warsztatowych i wykonanie przeglądu.

**IV. Nadwozie stwierdzono:** Barwa nadwozia szara.

Pokrywa przednia: Odpryski / Zarysowania

Drzwi LP: poszycie: Odpryski

Próg lewy: Zarysowania

Rama dachu lewa: Odpryski / Zarysowania / Korozja

Dach: Odpryski

Drzwi LT: poszycie: Odpryski / Zdeformowanie / Wgniecenie

Pokrywa tylna / drzwi tyłu: Zarysowania

Lampa LT: Pęknięcie

Zmierzona grubość powłoki lakierowej: pokrywa P - 150  $\mu\text{m}$ , błotnik PP - 150  $\mu\text{m}$ , drzwi PP - 140  $\mu\text{m}$ , drzwi TP - 150  $\mu\text{m}$ , poszycie TP - 350  $\mu\text{m}$ , pokrywa T - 250  $\mu\text{m}$ , poszycie TL - 140  $\mu\text{m}$ , drzwi TL - 360  $\mu\text{m}$ , drzwi PL - 300  $\mu\text{m}$ , błotnik PL - 140  $\mu\text{m}$ , dach - 140  $\mu\text{m}$ , próg P - 120  $\mu\text{m}$ , próg L - 120  $\mu\text{m}$

**V. Wnętrze stwierdzono:** Kokpit: Zarysowania

Kierownica: Wgniecenie w rejonie poduszki powietrznej

Wykładzina LP: Przetarcia

Listwa progu LT: Zarysowania

Wykładzina bagażnika: Zabrudzenia

Przestrzeń bagażowa / próg załadowniczy: Zabrudzenia

Tapicerka drzwi PT: Zabrudzenia / Zarysowania

Raczka LT: Wyłamanie sprężyny

Układ klimatyzacji wymaga sprawdzenia szczelności, uzupełnienia czynnika roboczego oraz oczyszczenia parownika i układu dolotowego powietrza do wnętrza.

**VI. Wyposażenie, stwierdzono:** Airbag 6 sztuk (czołowe poduszki kierowcy i pasażera, boczne poduszki - przód, kurtyny powietrzne)

Airbag kolan kierowcy

Asystent podjazdu i zjazdu

Czujnik ciśnienia w oponach

El. podnoszenie szyb, przód i tył

Elektromechaniczny hamulec postojowy z funkcją Auto-Hold

Elementy dekoracyjne wnętrza - Sportpoint

ESP - system stabilizacji toru jazdy wraz z ASR, ABS, EDS, MSR, asystentem siły hamowania

Felgi stalowe 15 flow-forming z ogumieniem 195/65

Hamulec wielokolizyjny - system automatycznej aktywacji hamulca w przypadku kolizji

Immobilizer

Kierownica 3-ramienna i drążek biegów skórzane

Klimatyzacja półautomatyczna Climatic

Kolumna kierownicy regulowana w dwóch płaszczyznach

Koło zapasowe - pełnowymiarowe stalowe  
 Komputer pokładowy MFA Plus z monochromatycznym wyświetlaczem TFT  
 Konsola środkowa Polar Night Black  
 Lampy tylne wykonane w technologii LED (diodowe)  
 Lusterka boczne i klamki drzwi w kolorze nadwozia  
 Lusterka boczne regulowane elektrycznie, podgrzewane, lusterko po stronie kierowcy asferyczne  
 Odblokowywanie oparcia kanapy tylnej z bagażnika  
 Podłoga w bagażniku, podwójna z dodatkowymi przegródkami z lewej i prawej strony  
 Przedni podłokietnik ze schowkiem  
 Radio CD/MP3 Composition Colour z 6,5 calowym kolorowym ekranem dotykowym + 4 głośniki/SD/AUX  
 Relingi dachowe - czarne  
 System Front Assist z funkcją awaryjnego hamowania City  
 System rekuperacji odzyskujący energię podczas hamowania  
 System Start/Stop  
 System wykrywania zmęczenia kierowcy  
 Światła do jazdy dziennej LED  
 Tapicerka materiałowa Pepper  
 Tylne oparcie składane, dzielone (60/40)  
 Uchwyty ISOFIX do instalacji fotelika dziecięcego, tył  
 Wspomaganie kierownicy, elektromechaniczne, zależne od prędkości  
 Wyłącznik poduszki powietrznej pasażera  
 XDS - elektroniczna blokada mechanizmu różnicowego  
 Zamek centralny z pilotem  
 Zderzaki lakierowane w kolorze nadwozia  
 Koło zapasowe - dojazdowe 16 (G)  
 Lakier metalik  
 Pakiet business  
 Alarm z niezależnym zasilaniem  
 Pakiet Czujnik deszczu  
 Radio CD/MP3/WMA Composition Media z 8 calowym ekranem + 8 głośniki/SD/Bluetooth/USB  
 System Park Pilot  
 Pakiet komfort  
 Funkcja obsługi głosowej  
 Kierownica wielofunkcyjna 3-ramienna w skórze i dźwignia zmiany biegów w skórze  
 Lampy LED MID z funkcją statycznego doświetlania zakrętów i automatyczną regulacją zasięgu  
 Tempomat

## VII. Wyposażenie dodatkowe:

## VIII. Ogumienie :

Opona	Producent	Rozmiar	Stopień zużycia (szacunkowo)
PL lato	Nokian	195/65/15	30%
PP lato	Nokian	195/65/15	30%
TL lato	Nokian	195/65/15	15%
TP lato	Nokian	195/65/15	15%
dojazdowe	Hankook	125/70/16	0%

Sporządzono w 2 egzemplarzach.

Do oceny dołączono 143 fotografii cyfrowych.

**Niniejsza opinia nie jest ekspertyzą stanu technicznego pojazdu ani gwarancją niezawodności zespołów i podzespołów pojazdu, została sporządzona wyłącznie na podstawie oględzin w warunkach istniejących w miejscu badania. Opinia określa wyłącznie szacunkową wartość rynkową pojazdu i może być wykorzystana tylko przez zlecającego. Sporządzający opinię zastrzega się, że nie ponosi odpowiedzialności za wady ukryte pojazdu, wady prawne, błędy w dokumentacji pojazdu i błędy montażu. Opinia została sporządzona bezstronnie.**

Rzecznawca , data: 03 października 2022

.....



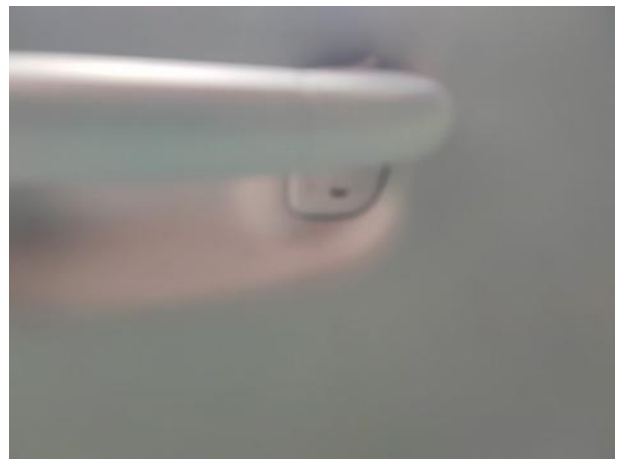
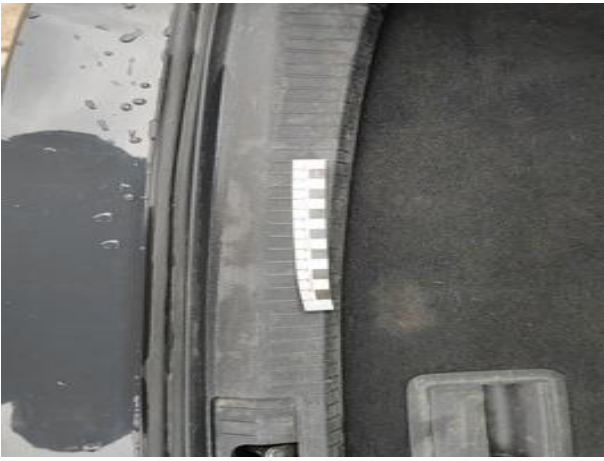
Dokumentacja fotograficzna do opinii CFM202209175

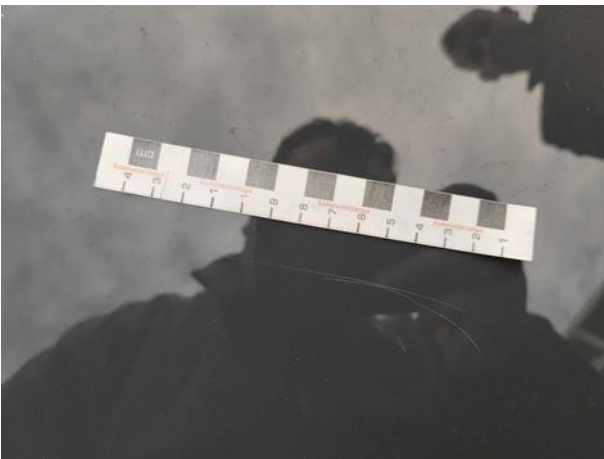
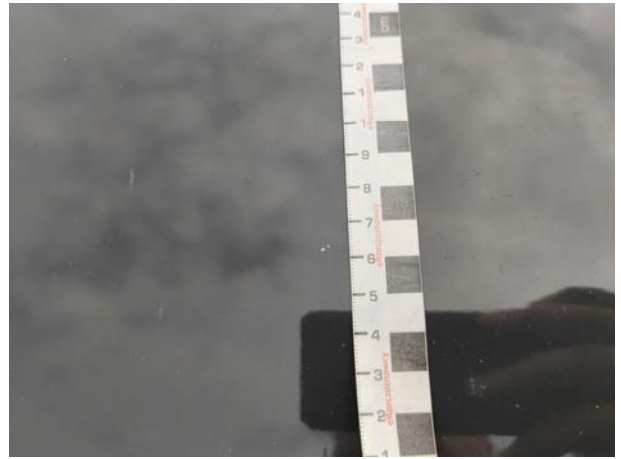
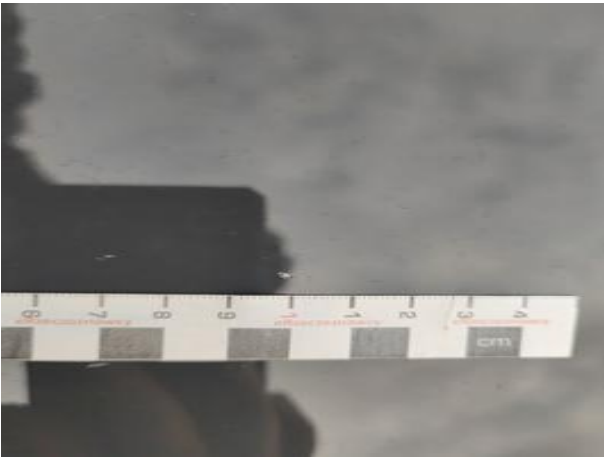
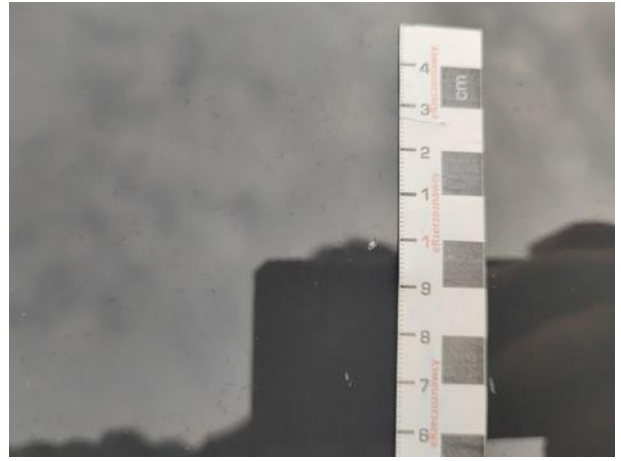


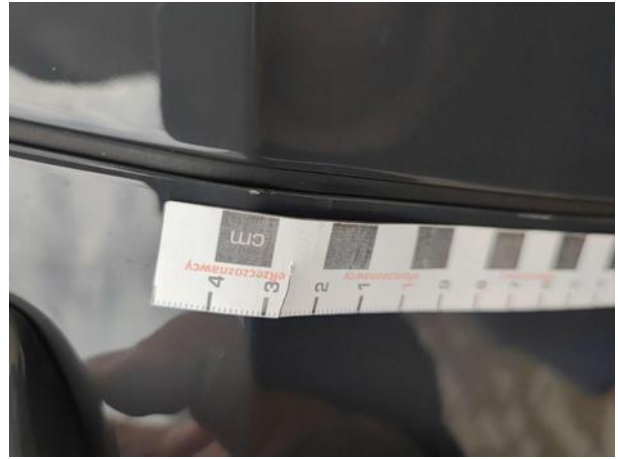
















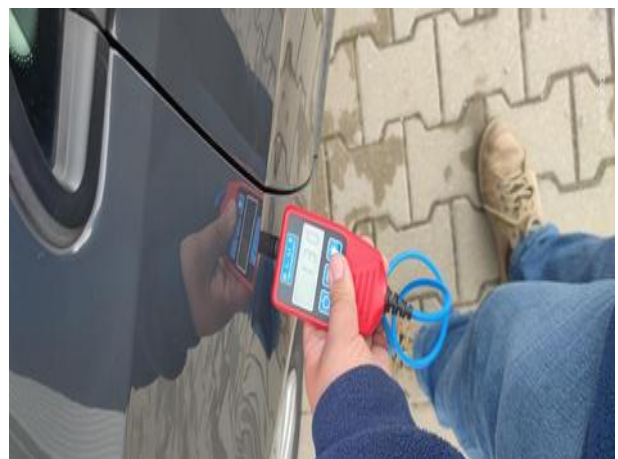


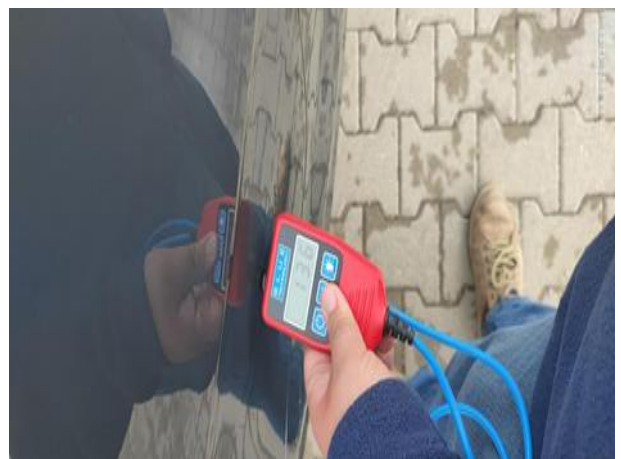
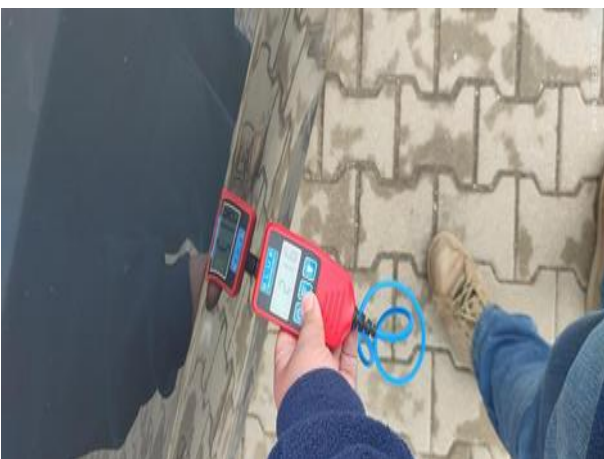
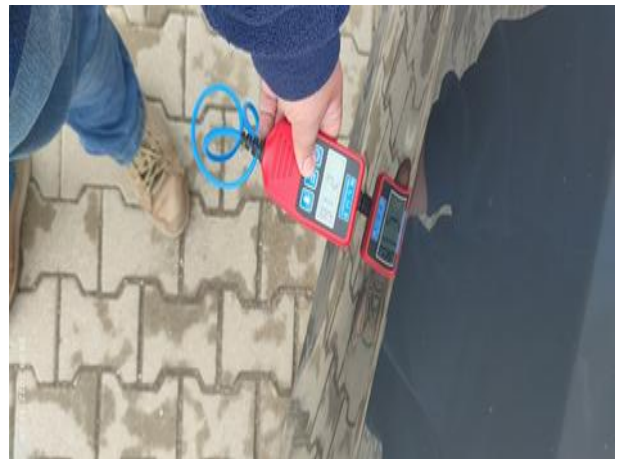






Dokumentacja fotograficzna do opinii CFM202209175

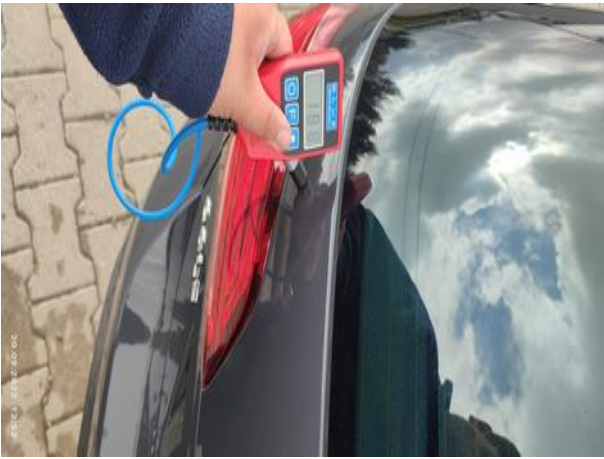
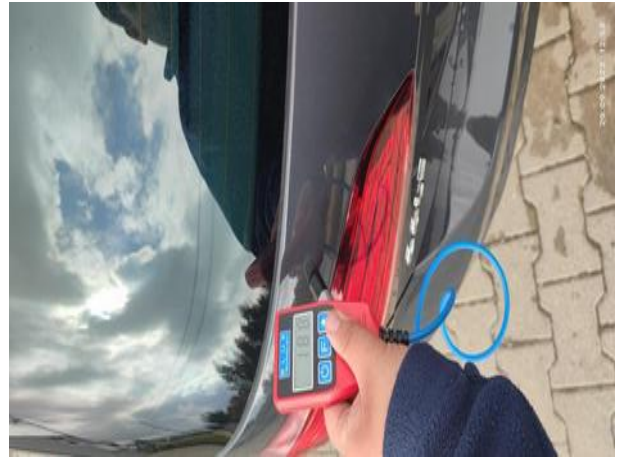




Dokumentacja fotograficzna do opinii CFM202209175



Dokumentacja fotograficzna do opinii CFM202209175



Dokumentacja fotograficzna do opinii CFM202209175



