

„eRzecznawcy Królewicz i Wspólnicy Sp.Jawna”
ul. Kopijników 75A, 03-274 Warszawa

OCENA TECHNICZNA

Nr CFM202209204

Data badania – 27 września 2022r.

Rzecznawca - Piotr Kucharski

Zleceniodawca: Carefleet S.A.
Adres: ul. Legnicka 48 bud. C-D, 54-202 Wrocław
Zakres oceny: Określenie wartości pojazdu dla potrzeb sprzedaży w trybie przetargu.

Dane techniczne:

Nr rejestracyjny: WX3183C

Marka pojazdu: VOLKSWAGEN
Model: GOLF VII 1.6 TDI BMT TRENDLINE
Kolor: czarny

Rodzaj nadwozia: Kombi
Rodzaj pojazdu: osobowy
Liczba drzwi: 5
Liczba miejsc: 5
Wskazania licznika [km]: 116444
Nr fabryczny (VIN): WVVZZZAUZLP532153
Rok produkcji: 2019
Rok produkcji – uwaga: Pojazd z polskiej sieci dealerskiej
Masa całkowita (kg): 1950
Masa własna (kg): 1366
Ładowność (kg): 584
Rodzaj paliwa: Olej napędowy
Norma EURO: 6
Typ silnika: zapłon samoczynny
Układ/liczba cyl.: R4
Pojemność [cm³]: 1598
Moc [kW]: 85.00

Data pierwszej rejestracji w kraju: 13.12.2019

Pojazd zbadano w Magnicach k/Wrocławia na parkingu EFL S.A. w obecności zleceniodawcy.

UWAGI:

Pojazd zarejestrowany CAREFLEET S.A. ul. Legnicka 48 bud. C-D 54-202 Wrocław
na:

1. Dowód rejestracyjny: DR/BAP 5464303
2. Data następnego badania technicznego: 12.12.2022r.
3. Kluczyki ilość kompletów: 2 (Dwa klucze zintegrowane z pilotem centralnego zamka)
4. Dokumentacja eksploatacyjna pojazdu: instrukcja obsługi - jest, książka przeglądów - brak
5. Książka serwisowa elektroniczna

WYNIKI BADANIA :

I. Silnik stwierdzono: Układ smarowania - poziom oleju na wskaźniku kontrolnym w normie. Poziom cieczy w zbiorniku wyrównawczym układu chłodzenia - powyżej min. Rozruch i praca silnika w warunkach parkingowych w normie. Komora silnika zabrudzona eksploatacyjnie. Zaleca się sprawdzenie pracy silnika w warunkach drogowych.

II. Podwozie stwierdzono: Działanie układu hamulcowego i kierowniczego w warunkach parkingowych w normie. Zaleca się sprawdzenie układów podwozia pojazdu w warunkach drogowych.

III. Układ przeniesienia napędu stwierdzono: Obręcze kół - stalowe 4 sztuk, koło dojazdowe - stalowe. Skrzynia biegów - manualna 5 biegowa. Działanie skrzyni biegów w warunkach parkingowych w normie. Napęd na przednią oś. Zaleca się sprawdzenie układów przeniesienia napędu w warunkach warsztatowych i wykonanie przeglądu.

IV. Nadwozie stwierdzono: Barwa nadwozia czarna.

Pokrywa przednia: Odpryski
Szyba czołowa: Odpryski
Próg lewy: Zarysowania
Dach: Odpryski , korozja
Próg prawy: Zarysowania
Drzwi PP: poszycie: Zarysowania

Zmierzona grubość powłoki lakierowej: pokrywa P - 140 μ m, błotnik PP - 120 μ m, drzwi PP - 130 μ m, drzwi TP -130 μ m, poszycie TP - 130 μ m, pokrywa T - 140 μ m, poszycie TL - 120 μ m, drzwi TL - 200 μ m, drzwi PL - 190 μ m, błotnik PL - 130 μ m, dach - 140 μ m, próg L - 70 μ m, próg P - 90 μ m

V. Wnętrze stwierdzono: Listwa progu LP: Zarysowania
Podsufitka / część bagażowa: Zabrudzenia

Układ klimatyzacji wymaga sprawdzenia szczelności, uzupełnienia czynnika roboczego oraz oczyszczenia parownika i układu dolotowego powietrza do wnętrza.

VI. Wyposażenie, stwierdzono: Airbag 6 sztuk (czołowe poduszki kierowcy i pasażera, boczne poduszki - przód, kurtyny powietrzne)
Airbag kolan kierowcy
Asystent podjazdu i zjazdu
Czujnik ciśnienia w oponach

El. podnoszenie szyb, przód i tył

Elektromechaniczny hamulec postojowy z funkcją Auto-Hold
Elementy dekoracyjne wnętrza - Sportpoint

ESP - system stabilizacji toru jazdy wraz z ASR, ABS, EDS, MSR, asystentem siły hamowania

Felgi stalowe 15 flow-forming z ogumieniem 195/65

Hamulec wielokolizyjny - system automatycznej aktywacji hamulca w przypadku kolizji

Immobilizer

Kierownica 3-ramienna i drążek biegów skórzane

Klimatyzacja półautomatyczna Climatic

Kolumna kierownicy regulowana w dwóch płaszczyznach

Komputer pokładowy MFA Plus z monochromatycznym wyświetlaczem TFT

Konsola środkowa Polar Night Black

Lampy tylne wykonane w technologii LED (diodowe)

Lusterka boczne i klamki drzwi w kolorze nadwozia

Lusterka boczne regulowane elektrycznie, podgrzewane, lusterko po stronie kierowcy asferyczne

Odblokowywanie oparcia kanapy tylnej z bagażnika

Podłoga w bagażniku, podwójna z dodatkowymi przegródkami z lewej i prawej strony

Przedni podłokietnik ze schowkiem

Radio CD/MP3 Composition Colour z 6,5 calowym kolorowym ekranem dotykowym + 4 głośniki/SD/AUX

Relingi dachowe - czarne

System Front Assist z funkcją awaryjnego hamowania City

System rekuperacji odzyskujący energię podczas hamowania

System Start/Stop

System wykrywania zmęczenia kierowcy

Światła do jazdy dziennej LED

Tapicerka materiałowa Basket

Tylne oparcie składane, dzielone (60/40)

Uchwyty ISOFIX do instalacji fotelika dziecięcego, tył

Wspomaganie kierownicy, elektromechaniczne, zależne od prędkości

Wyłącznik poduszki powietrznej pasażera

XDS - elektroniczna blokada mechanizmu różnicowego

Zamek centralny z pilotem

Zderzaki lakierowane w kolorze nadwozia

Koło zapasowe - dojazdowe 16 (G)

Lakier metalik

System Park Pilot:

Czujnik odległości przy parkowaniu przód, tył
Lusterko boczne po stronie pasażera obniżane automatycznie przy włączonym biegu wstecznym

VII. Wyposażenie dodatkowe:

VIII. Ogumienie :

Opona	Producent	Rozmiar	Stopień zużycia (szacunkowo)
PL - lato	Kumho, Ecowings	195/65/15	25%
PP - lato	Kumho, Ecowings	195/65/15	25%
TL - lato	Fulda, Ecocontrol	195/65/15	25%
TP - lato	Fulda, Ecocontrol	195/65/15	25%
Dojazdowe	Hankook, Inflate	125/70/16	5%

Sporządzono w 2 egzemplarzach.

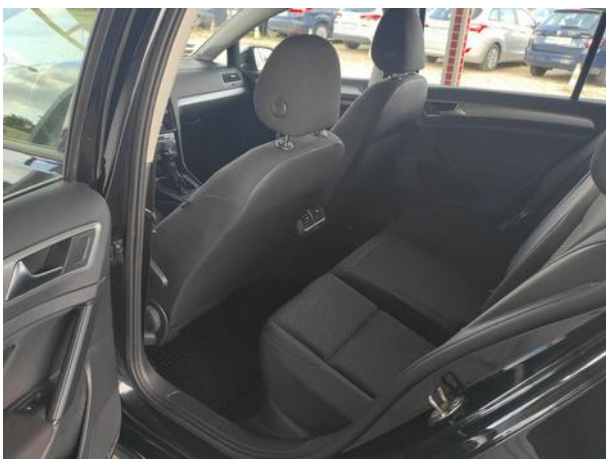
Do oceny dołączono 54 fotografii cyfrowych.

Niniejsza opinia nie jest ekspertyzą stanu technicznego pojazdu ani gwarancją niezawodności zespołów i podzespołów pojazdu, została sporządzona wyłącznie na podstawie oględzin w warunkach istniejących w miejscu badania. Opinia określa wyłącznie szacunkową wartość rynkową pojazdu i może być wykorzystana tylko przez zlecającego. Sporządzający opinię zastrzega się, że nie ponosi odpowiedzialności za wady ukryte pojazdu, wady prawne, błędy w dokumentacji pojazdu i błędy montażu. Opinia została sporządzona bezstronnie.

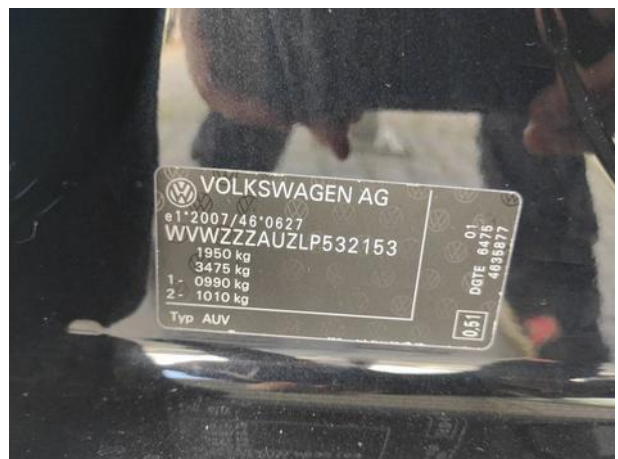
Rzecznawca , data: 27 września 2022

.....

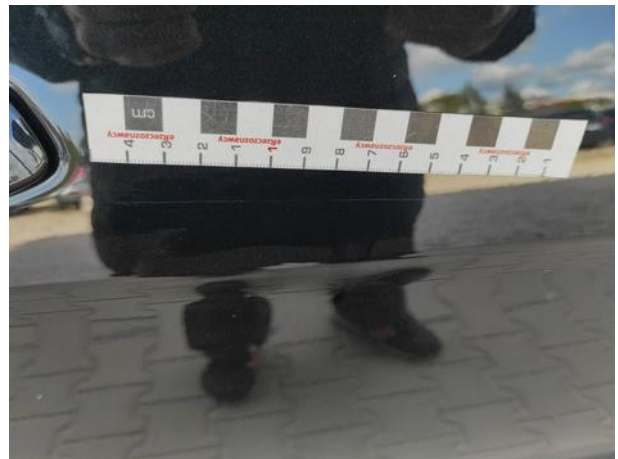
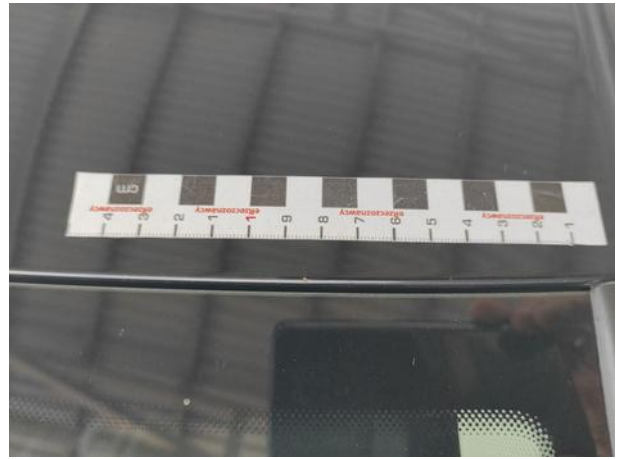
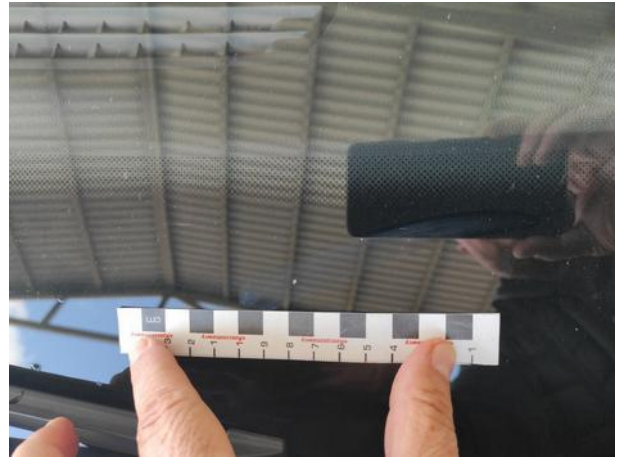
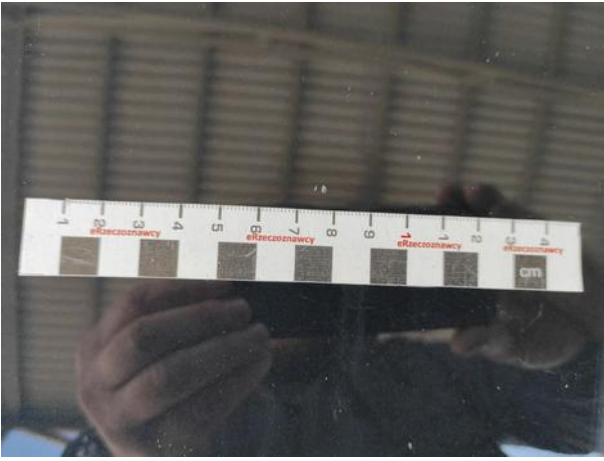
Dokumentacja fotograficzna do opinii CFM202209204



Dokumentacja fotograficzna do opinii CFM202209204



Dokumentacja fotograficzna do opinii CFM202209204



Dokumentacja fotograficzna do opinii CFM202209204



Dokumentacja fotograficzna do opinii CFM202209204



Dokumentacja fotograficzna do opinii CFM202209204

