

**„eRzecznawcy Królewicz i Wspólnicy Sp.Jawna”**  
ul. Kopijników 75A, 03-274 Warszawa

**OCENA TECHNICZNA**

**Nr CFM202209039**

**Data badania – 27 września 2022r.**

**Rzecznawca - Piotr Kucharski**

**Zleceniodawca:** Carefleet S.A.  
**Adres:** ul. Legnicka 48 bud. C-D, 54-202 Wrocław  
**Zakres oceny:** Określenie wartości pojazdu dla potrzeb sprzedaży w trybie przetargu.

**Dane techniczne:**

Nr rejestracyjny: PO9JY61

Marka pojazdu: VOLKSWAGEN

Model: TOURAN 2.0 TDI BMT COMFORTLINE

Kolor: szary

Rodzaj nadwozia: Kombi

Rodzaj pojazdu: osobowy

Liczba drzwi: 5

Liczba miejsc: 5

Wskazania licznika [km]: 177812

Nr fabryczny (VIN): WVGZZZ1TZKW033667

Rok produkcji: 2019

Rok produkcji – uwaga: Pojazd z polskiej sieci dealerskiej

Masa całkowita (kg): 2220

Masa własna (kg): 1618

Ładowność (kg): 602

Rodzaj paliwa: Olej napędowy

Norma EURO: 6

Typ silnika: zapłon samoczynny

Układ/liczba cyl.: R4

Pojemność [cm<sup>3</sup>]: 1968

Moc [kW]: 110.00

Data pierwszej rejestracji w kraju: 01.03.2019

Pojazd zbadano w Magnicach k/Wrocławia na parkingu EFL S.A. w obecności zleceniodawcy.

**UWAGI:**

Pojazd zarejestrowany CAREFLEET S.A. ul. Legnicka 48 bud. C-D 54-202 Wrocław  
na:

1. Dowód rejestracyjny: DR/BAP 0974763
2. Data następnego badania technicznego: 24.02.2024r.
3. Kluczyki ilość kompletów: 1 (Jeden klucz zintegrowany z pilotem centralnego zamka)
4. Dokumentacja eksploatacyjna pojazdu: instrukcja obsługi - brak, książka przeglądów - brak
5. Książka serwisowa elektroniczna.

**WYNIKI BADANIA :**

**I. Silnik stwierdzono:** Układ smarowania - poziom oleju na wskaźniku kontrolnym w normie. Poziom cieczy w zbiorniku wyrównawczym układu chłodzenia - powyżej min. Rozruch i praca silnika w warunkach parkingowych w normie. Komora silnika zabrudzona eksploatacyjnie. Zaleca się sprawdzenie pracy silnika w warunkach drogowych.

**II. Podwozie stwierdzono:** Działanie układu hamulcowego i kierowniczego w warunkach parkingowych w normie. Zaleca się sprawdzenie układów podwozia pojazdu w warunkach drogowych.

**III. Układ przeniesienia napędu stwierdzono:** Obręcze kół - aluminiowe 4 sztuk, koło zapasowe - aluminiowe. Skrzynia biegów - automatyczna. Działanie skrzyni biegów w warunkach parkingowych w normie. Napęd na przednią oś. Zaleca się sprawdzenie układów przeniesienia napędu w warunkach warsztatowych i wykonanie przeglądu.

**IV. Nadwozie stwierdzono:** Barwa nadwozia szara. Zderzak przód: Zarysowania / Odpryski, Pokrywa przednia: Odpryski / Zarysowania, Szyba czołowa: Zarysowania / Odpryski, Lampa LT: Zarysowania, Zderzak tył: Zarysowania, Drzwi PP: poszycie: Zarysowania, Felga PP: Brak kapselka, Próg P: wgniecenie, korozja.

Zmierzona grubość powłoki lakierowej: pokrywa P - 140µm, błotnik PP - 110, drzwi PP - 120, drzwi TP - 110µm, poszycie TP - 140µm, pokrywa T - 150µm, poszycie TL - 660µm, drzwi TL - 120µm, drzwi PL - 120µm, błotnik PL - 110µm, dach - 140µm, próg L - 110µm, próg P - 100µm

**V. Wnętrze stwierdzono:** Tunel środkowy: Uszkodzenie mieszka lub Lewarka, Zarysowania lewarka, Tapicerka drzwi LP: Zabrudzenia, Słupek B lewy: Zabrudzenia, Fotel LP: Zabrudzenia, Tapicerka drzwi LT: Zabrudzenia, Podsufitka / część bagażowa: Zarysowania / Zabrudzenia, Koło zapasowe: Zabrudzenia, Tapicerka drzwi PT: Zabrudzenia, Fotel PP: Zabrudzenia, Tapicerka drzwi PP: Zarysowania. Układ klimatyzacji wymaga sprawdzenia szczelności, uzupełnienia czynnika roboczego oraz oczyszczenia parownika i układu dolotowego powietrza do wnętrza.

**VI. Wyposażenie, stwierdzono:**

**VII. Wyposażenie dodatkowe:**

- ABS
- ASR
- Automatyczna skrzynia biegów
- Czujnik deszczu
- Czujnik odległości przy parkowaniu - przód i tył
- Czujniki ciśnienia w ogumieniu
- Dywaniki gumowe
- Elektrycznie podnoszone szyby przednie i tylne
- Elektrycznie sterowany hamulec postojowy
- ESP - układ stabilizacji toru jazdy
- Felgi aluminiowe
- Fotel kierowcy z manualną regulacją wysokości
- Fotel pasażera z manualną regulacją wysokości
- Fotele przednie z funkcją podgrzewania
- Immobilizer
- Kierownica skórzana
- Kierownica wielofunkcyjna
- Klimatyzacja automatyczna

- Komputer pokładowy
- Lakier metalik
- Lusterka boczne regulowane elektrycznie i ogrzewane
- Poduszka kierowcy
- Poduszka Pasażera
- Poduszki boczne
- Poduszki-System kurtyn
- Przedni podłokietnik ze schowkiem
- Przyciemniane szyby tylne (tylne boczne drzwi oraz przestrzeń bagażowa)
- Radio CD
- Relingi dachowe
- Roleta bagażnika
- Spryskiwacze lamp przednich
- Sterowanie systemu audio z koła kierownicy
- Światła do jazdy dziennej
- Światła przeciwmgielne
- Tempomat
- Trzecie światło STOP
- Uchwyty ISOFIX
- Wskaźnik temperatury zewnętrznej
- Wspomaganie układu kierowniczego
- Zamek centralny zdalnie sterowany
- Zderzaki w kolorze nadwozia
- Zestaw telefoniczny

#### VIII. Ogumienie :

Opona	Producent	Rozmiar	Stopień zużycia (szacunkowo)
PL - lato	Firestone, Roadhawk	205/60R16	20%
PP - lato	Firestone, Roadhawk	205/60R16	25%
TL - lato	Firestone, Roadhawk	205/60R16	10%
TP - lato	Firestone, Roadhawk	205/60R16	10%
Zapasowa - lato	Pirelli , Cinturato P7	205/60R16	10%

Sporządzono w 2 egzemplarzach.

Do oceny dołączono 137 fotografii cyfrowych.

**Niniejsza opinia nie jest ekspertyzą stanu technicznego pojazdu ani gwarancją niezawodności zespołów i podzespołów pojazdu, została sporządzona wyłącznie na podstawie oględzin w warunkach istniejących w miejscu badania. Opinia określa wyłącznie szacunkową wartość rynkową pojazdu i może być wykorzystana tylko przez zlecającego. Sporządzający opinię zastrzega się, że nie ponosi odpowiedzialności za wady ukryte pojazdu, wady prawne, błędy w dokumentacji pojazdu i błędy montażu. Opinia została sporządzona bezstronnie.**

Rzeczoznawca , data: 27 września 2022

.....

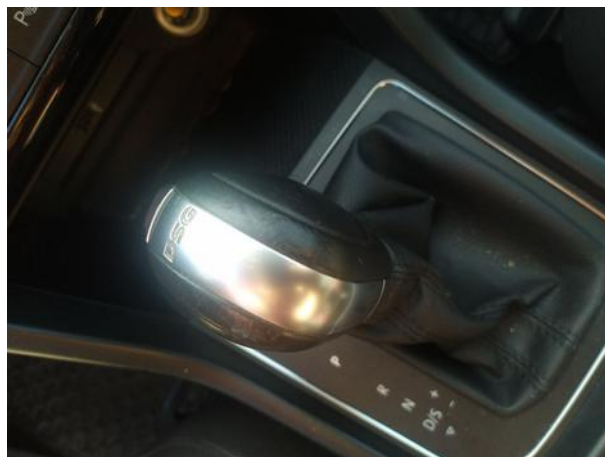
Dokumentacja fotograficzna do opinii CFM202209039



Dokumentacja fotograficzna do opinii CFM202209039



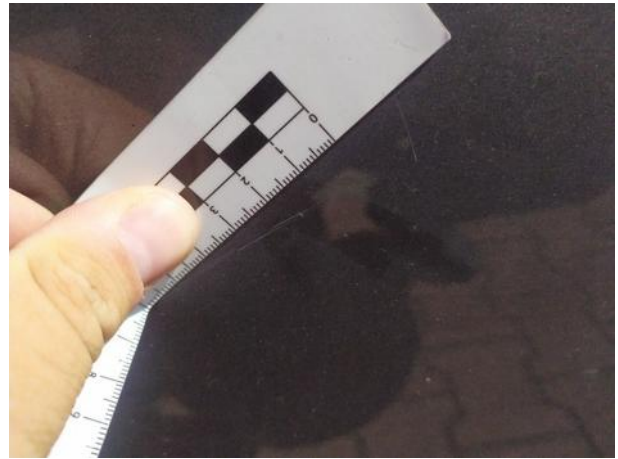
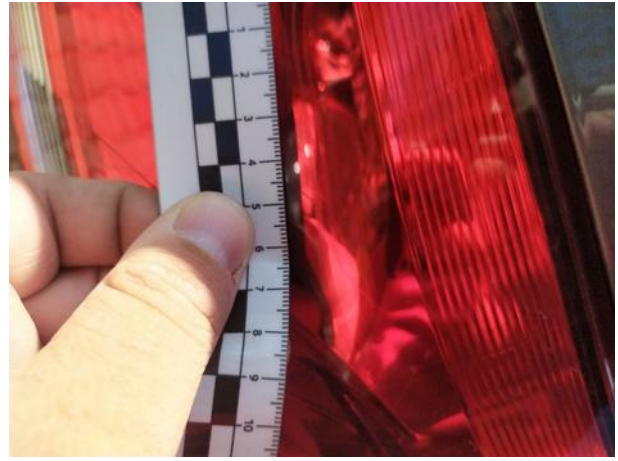
Dokumentacja fotograficzna do opinii CFM202209039







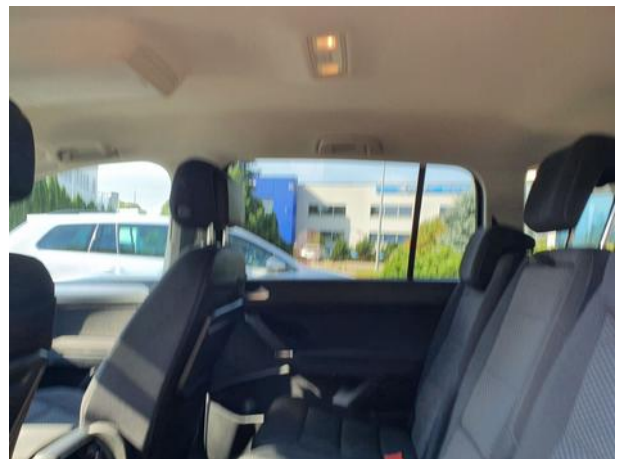




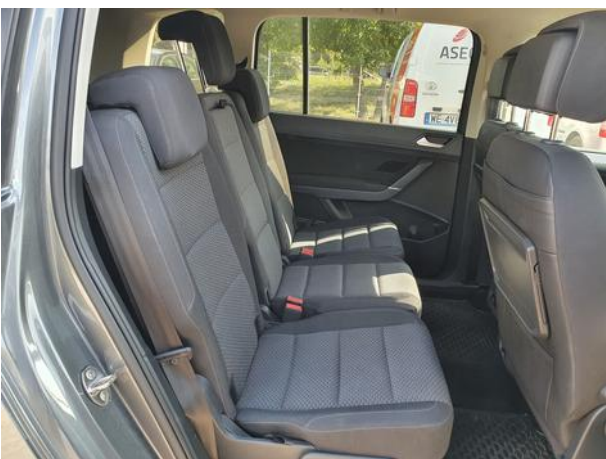
Dokumentacja fotograficzna do opinii CFM202209039



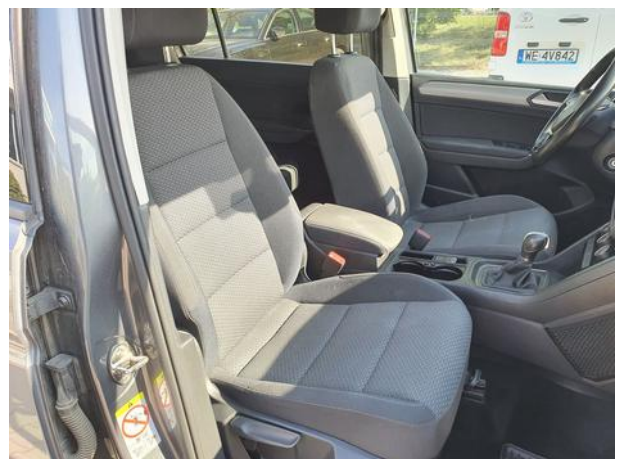
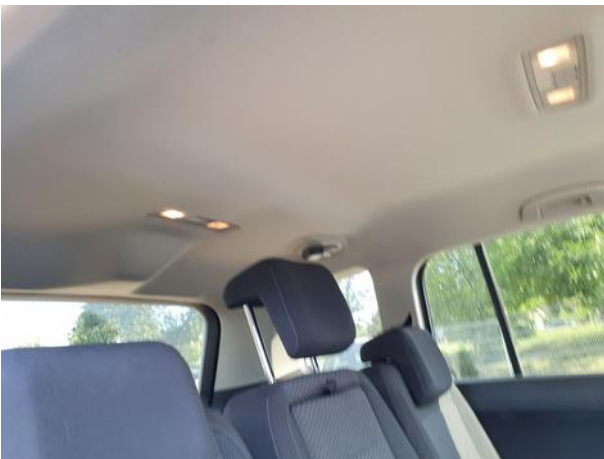
Dokumentacja fotograficzna do opinii CFM202209039



Dokumentacja fotograficzna do opinii CFM202209039



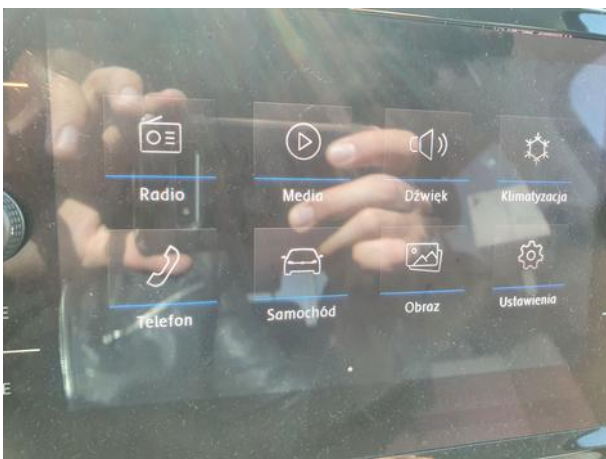
Dokumentacja fotograficzna do opinii CFM202209039



Dokumentacja fotograficzna do opinii CFM202209039

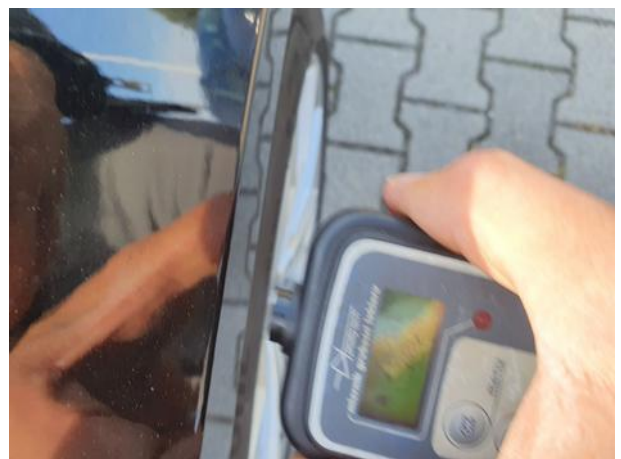


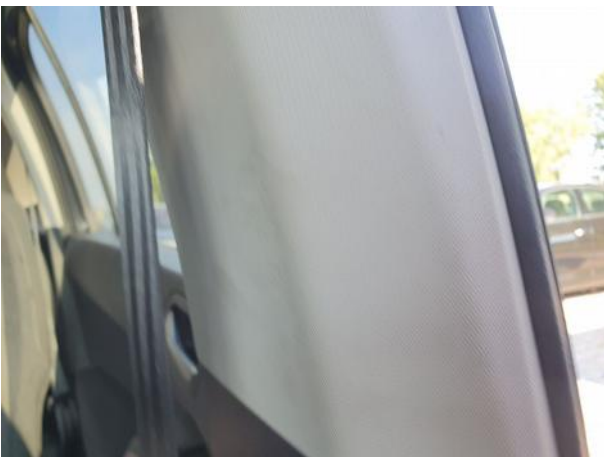
Dokumentacja fotograficzna do opinii CFM202209039

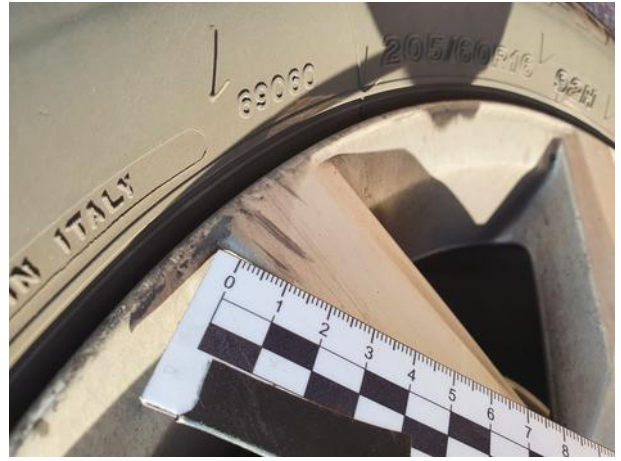














Dokumentacja fotograficzna do opinii CFM202209039

