

„eRzecznawcy Królewicz i Wspólnicy Sp.Jawna”
ul. Kopijników 75A, 03-274 Warszawa

OCENA TECHNICZNA
Nr CFM202209201
Data badania – 23 września 2022r.
Rzecznawca - Marcin Bielecki

Zleceniodawca: Carefleet S.A.
Adres: ul. Legnicka 48 bud. C-D, 54-202 Wrocław
Zakres oceny: Określenie wartości pojazdu dla potrzeb sprzedaży w trybie przetargu.

Dane techniczne:

Nr rejestracyjny: WW634YU

Marka pojazdu: VOLKSWAGEN
Model: GOLF
Kolor: SZARY

Rodzaj nadwozia: Kombi
Rodzaj pojazdu: OSOBOWY
Liczba drzwi: 5
Liczba miejsc: 5
Wskazania licznika [km]: 146425
Nr fabryczny (VIN): WVVZZZAUZKP580837
Rok produkcji: 2019
Rok produkcji – uwaga: Pojazd z polskiej sieci dealerskiej

Masa całkowita (kg): 1950
Masa własna (kg): 1367
Rodzaj paliwa: Olej napędowy
Norma EURO: 6
Typ silnika: ZAPŁON SAMOCZYNNY
Układ/liczba cyl.: R4
Pojemność [cm³]: 1598
Moc [kW]: 85.00

Data pierwszej rejestracji w kraju: 01.07.2019

Pojazd zbadano w Magnicach k/Wrocławia na parkingu EFL S.A. w obecności zleceniodawcy.

UWAGI:

Pojazd zarejestrowany na: CAREFLEET S.A.
ul. Legnicka 48 bud. C-D
54-202 Wrocław

1. Dowód rejestracyjny: DR/BAP 2929031
2. Data następnego badania technicznego: 29.06.2024r.
3. Kluczyki ilość kompletów: 2 (Dwa klucze zintegrowane z pilotem centralnego zamka)
4. Dokumentacja eksploatacyjna pojazdu: instrukcja obsługi - brak, książka przeglądów - brak
5. Elektroniczna książka serwisowa

WYNIKI BADANIA :

I. Silnik stwierdzono: Układ smarowania - poziom oleju na wskaźniku kontrolnym w normie. Poziom cieczy w zbiorniku wyrównawczym układu chłodzenia - powyżej min. Rozruch i praca silnika w warunkach parkingowych w normie. Komora silnika zabrudzona eksploatacyjnie. Zaleca się sprawdzenie pracy silnika w warunkach drogowych.

II. Podwozie stwierdzono: Działanie układu hamulcowego i kierowniczego w warunkach parkingowych w normie. Zaleca się sprawdzenie układów podwozia pojazdu w warunkach drogowych.

III. Układ przeniesienia napędu stwierdzono: Obręcze kół - stalowe 4 sztuk, koło dojazdowe - stalowe. Skrzynia biegów – manualna 5 biegowa. Działanie skrzyni biegów w warunkach parkingowych w normie. Napęd na przednią oś. Zaleca się sprawdzenie układów przeniesienia napędu w warunkach warsztatowych i wykonanie przeglądu.

IV. Nadwozie stwierdzono: Barwa nadwozia szara.

- Zderzak przód: Zarysowania
- Szyba czołowa: Odpryski
- Lusterko wsteczne lewe: Zarysowania
- Dach: Odpryski
- Błotnik / ściana boczna LT: Zarysowania
- Drzwi PT: poszycie: Zarysowania
- Drzwi PP: poszycie: Zarysowania

Zmierzona grubość powłoki lakierowej: pokrywa P - 250 μm , błotnik PP - 130 μm , drzwi PP - 140 μm , drzwi TP - 150 μm , poszycie TP - 170 μm , pokrywa T - 140 μm , poszycie TL - 160 μm , drzwi TL - 140 μm , drzwi PL - 220 μm , błotnik PL - 120 μm , dach – 140 μm , próg L - 90 μm , próg P - 90 μm

V. Wnętrze stwierdzono: Układ klimatyzacji wymaga sprawdzenia szczelności, uzupełnienia czynnika roboczego oraz oczyszczenia parownika i układu dolotowego powietrza do wnętrza.

- Kokpit: Zarysowania
- Przestrzeń bagażowa / próg załadowniczy: Zarysowania
- Tapicerka drzwi PT: Zarysowania

VI. Wyposażenie, stwierdzono: - 1 - wyposażenie standardowe i opcjonalne, w trakcie edycji

- Airbag 6 sztuk (czołowe poduszki kierowcy i pasażera, boczne poduszki - przód, kurtyny powietrzne)
- Airbag kolan kierowcy
- Asystent podjazdu i zjazdu
- Czujnik ciśnienia w oponach
- El. podnoszenie szyb, przód i tył
- Elektromechaniczny hamulec postojowy z funkcją Auto-Hold
- Elementy dekoracyjne wnętrza - Sportpoint
- ESP - system stabilizacji toru jazdy wraz z ASR, ABS, EDS, MSR, asystentem siły hamowania
- Felgi stalowe 15 flow-forming z ogumieniem 195/65
- Hamulec wielokolizyjny - system automatycznej aktywacji hamulca w przypadku kolizji
- Immobilizer
- Kierownica 3-ramienna i drążek biegów skórzane
- Klimatyzacja półautomatyczna Climatic
- Kolumna kierownicy regulowana w dwóch płaszczyznach
- Koło zapasowe - pełnowymiarowe stalowe
- Komputer pokładowy MFA Plus z monochromatycznym wyświetlaczem TFT
- Konsola środkowa Polar Night Black

- Lakier uni
- Lampy tylne wykonane w technologii LED (diodowe)
- Lusterka boczne i klamki drzwi w kolorze nadwozia
- Lusterka boczne regulowane elektrycznie, podgrzewane, lusterko po stronie kierowcy asferyczne
- Odblokowywanie oparcia kanapy tylnej z bagażnika
- Podłoga w bagażniku, podwójna z dodatkowymi przegródkami z lewej i prawej strony
- Przedni podłokietnik ze schowkiem
- Radio CD/MP3 Composition Colour z 6,5 calowym kolorowym ekranem dotykowym + 4 głośniki/SD/AUX
- Relingi dachowe - czarne
- System Front Assist z funkcją awaryjnego hamowania City
- System rekuperacji odzyskujący energię podczas hamowania
- System Start/Stop
- System wykrywania zmęczenia kierowcy
- Światła do jazdy dziennej LED
- Tapicerka materiałowa Pepper
- Tylne oparcie składane, dzielone (60/40)
- Uchwyty ISOFIX do instalacji fotelika dziecięcego, tył
- Wspomaganie kierownicy, elektromechaniczne, zależne od prędkości
- Wyłącznik poduszki powietrznej pasażera
- XDS - elektroniczna blokada mechanizmu różnicowego
- Zamek centralny z pilotem
- Zderzaki lakierowane w kolorze nadwozia
- Koło zapasowe - dojazdowe 16 (V) (G)
- Pakiet business (V)
- Alarm z niezależnym zasilaniem
- Pakiet Czujnik deszczu
- Radio CD/MP3/WMA Composition Media z 8 calowym ekranem + 8 głośniki/SD/Bluetooth/USB
- Pakiet komfort (V)
- Funkcja obsługi głosowej
- Kierownica wielofunkcyjna 3-ramienna w skórze i dźwignia zmiany biegów w skórze
- Szyby boczne i szyba tylna dodatkowo przyciemniane (V)
- Tempomat (V)

VII. Wyposażenie dodatkowe:

VIII. Ogumienie :

Opona	Producent	Rozmiar	Stopień zużycia (szacunkowo)
PL lato	Continental,	195/65/15	30%
PP lato	Continental,	195/65/15	30%
TL lato	Continental,	195/65/15	30%
TP lato	Continental,	195/65/15	30%
Koło dojazdowe	Hankook,	125/70/16	0%

Sporządzono w 2 egzemplarzach.

Do oceny dołączono 61 fotografii cyfrowych.

Niniejsza opinia nie jest ekspertyzą stanu technicznego pojazdu ani gwarancją niezawodności zespołów i podzespołów pojazdu, została sporządzona wyłącznie na podstawie oględzin w warunkach istniejących w miejscu badania. Opinia określa wyłącznie szacunkową wartość rynkową pojazdu i może być wykorzystana tylko przez zlecającego. Sporządzający opinię zastrzega się, że nie ponosi odpowiedzialności za wady ukryte pojazdu, wady prawne, błędy w dokumentacji pojazdu i błędy montażu. Opinia została sporządzona bezstronnie.

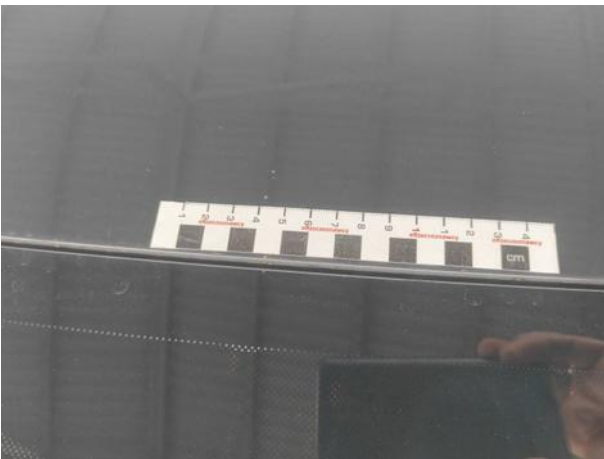
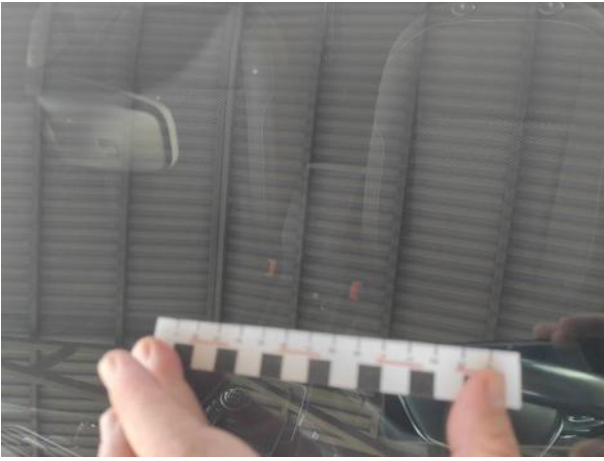
Rzecznawca , data: 28 września 2022

.....

Dokumentacja fotograficzna do opinii CFM202209201







Dokumentacja fotograficzna do opinii CFM202209201



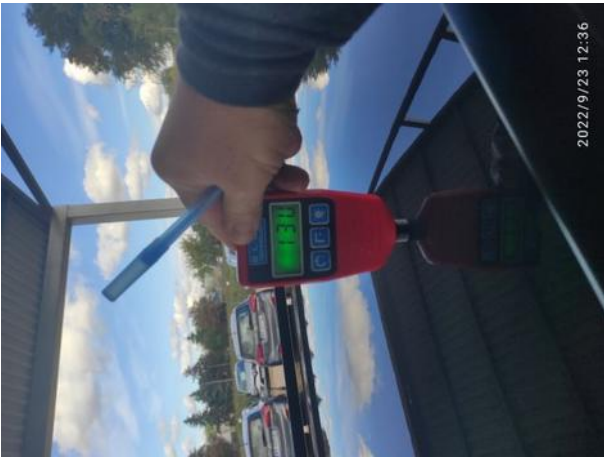
Dokumentacja fotograficzna do opinii CFM202209201



Dokumentacja fotograficzna do opinii CFM202209201



Dokumentacja fotograficzna do opinii CFM202209201



Dokumentacja fotograficzna do opinii CFM202209201

