

„eRzecznawcy Królewicz i Wspólnicy Sp.Jawna”
ul. Kopijników 75A, 03-274 Warszawa

OCENA TECHNICZNA
Nr CFM202209196
Data badania – 23 września 2022r.
Rzecznawca - Marcin Bielecki

Zleceniodawca: Carefleet S.A.
Adres: ul. Legnicka 48 bud. C-D, 54-202 Wrocław
Zakres oceny: Określenie wartości pojazdu dla potrzeb sprzedaży w trybie przetargu.

Dane techniczne:

Nr rejestracyjny: WX3189C

Marka pojazdu: VOLKSWAGEN
Model: GOLF
Kolor: czarny

Rodzaj nadwozia: Kombi
Rodzaj pojazdu: OSOBOWY
Liczba drzwi: 5
Liczba miejsc: 5
Wskazania licznika [km]: 98154
Nr fabryczny (VIN): WVVZZZAUZLP531659
Rok produkcji: 2019
Rok produkcji – uwaga: Pojazd z polskiej sieci dealerskiej

Masa całkowita (kg): 1950
Masa własna (kg): 1389
Rodzaj paliwa: Olej napędowy
Norma EURO: 6
Typ silnika: ZAPŁON SAMOCZYNNY
Układ/liczba cyl.: R4
Pojemność [cm³]: 1598
Moc [kW]: 85.00

Data pierwszej rejestracji w kraju: 13.12.2019

Pojazd zbadano w Magnicach k/Wrocławia na parkingu EFL S.A. w obecności zleceniodawcy.

UWAGI:

Pojazd zarejestrowany na: CAREFLEET S.A.
ul. Legnicka 48 bud. C-D
54-202 Wrocław

1. Dowód rejestracyjny: DR/BAP 5464316
2. Data następnego badania technicznego: 12.12.2022r.
3. Kluczyki ilość kompletów: 2 (Dwa klucze zintegrowane z pilotem centralnego zamka)
4. Dokumentacja eksploatacyjna pojazdu: instrukcja obsługi - jest, książka przeglądów - brak
5. Elektroniczna książka serwisowa

WYNIKI BADANIA :

I. Silnik stwierdzono: Układ smarowania - poziom oleju na wskaźniku kontrolnym w normie. Poziom cieczy w zbiorniku wyrównawczym układu chłodzenia - powyżej min. Rozruch i praca silnika w warunkach parkingowych w normie. Komora silnika zabrudzona eksploatacyjnie. Zaleca się sprawdzenie pracy silnika w warunkach drogowych.

II. Podwozie stwierdzono: Działanie układu hamulcowego i kierowniczego w warunkach parkingowych w normie. Zaleca się sprawdzenie układów podwozia pojazdu w warunkach drogowych.

III. Układ przeniesienia napędu stwierdzono: Obręcze kół - stalowe 4 sztuk, koło dojazdowe - stalowe. Skrzynia biegów – manualna 5 biegowa. Działanie skrzyni biegów w warunkach parkingowych w normie. Napęd na przednią oś. Zaleca się sprawdzenie układów przeniesienia napędu w warunkach warsztatowych i wykonanie przeglądu.

IV. Nadwozie stwierdzono: Barwa nadwozia czarna.

- Pokrywa przednia: Odpryski
- Szyba czołowa: Odpryski
- Drzwi LP: poszycie: Odpryski / Zdeformowanie / Wgniecenie / Zarysowania
- Próg lewy: Zarysowania
- Drzwi LT: poszycie: Zarysowania
- Błotnik / ściana boczna LT: Zarysowania
- Zderzak tył: Zarysowania
- Błotnik / ściana boczna PT: Zdeformowanie / Wgniecenie / Zarysowania
- Drzwi PT: poszycie: Zarysowania
- Drzwi PP: poszycie: Odpryski / Zarysowania

Zmierzona grubość powłoki lakierowej: pokrywa P - 130 μm , błotnik PP - 140 μm , drzwi PP - 130 μm , drzwi TP - 130 μm , poszycie TP - 130 μm , pokrywa T - 130 μm , poszycie TL - 130 μm , drzwi TL - 130 μm , drzwi PL - 200 μm , błotnik PL - 220 μm , dach - 130 μm , próg L - 80 μm , próg P - 80 μm

V. Wnętrze stwierdzono: Układ klimatyzacji wymaga sprawdzenia szczelności, uzupełnienia czynnika roboczego oraz oczyszczenia parownika i układu dolotowego powietrza do wnętrza.

- Podsufitka / część bagażowa: Otwory / Pęknięcia
- Roleta / półka bagażnika: Zarysowania
- Fotel PP: Zabrudzenia

VI. Wyposażenie, stwierdzono: - Lusterka boczne regulowane elektrycznie, podgrzewane, lusterko po stronie kierowcy asferyczne

- Odblokowywanie oparcia kanapy tylnej z bagażnika
- Podłoga w bagażniku, podwójna z dodatkowymi przegródkami z lewej i prawej strony
- Przedni podłokietnik ze schowkiem
- Radio CD/MP3 Composition Colour z 6,5 calowym kolorowym ekranem dotykowym + 4 głośniki/SD/AUX
- Relingi dachowe - czarne
- Schowek w konsoli dachowej - podwójny, zamykany
- System rekuperacji odzyskujący energię podczas hamowania
- System Start/Stop
- System wykrywania zmęczenia kierowcy
- Światła do jazdy dziennej LED
- Tapicerka materiałowa Zoom/Merlin
- Tempomat
- Tylne oparcie składane, dzielone (60/40) z podłokietnikiem, otworem i funkcją składania z

bagażnika

- Uchwyty do mocowania bagażu w przestrzeni bagażowej
- Uchwyty ISOFIX do instalacji fotelika dziecięcego, tył
- Wspomaganie kierownicy, elektromechaniczne, zależne od prędkości
- Wyłącznik poduszki powietrznej pasażera
- XDS - elektroniczna blokada mechanizmu różnicowego
- Zamek centralny z pilotem
- Zderzaki lakierowane w kolorze nadwozia
- Airbag 6 sztuk (czołowe poduszki kierowcy i pasażera, boczne poduszki - przód, kurtyny powietrzne)
- Airbag kolan kierowcy
- Asystent podjazdu i zjazdu
- Czujnik ciśnienia w oponach
- El. podnoszenie szyb, przód i tył
- Elektromechaniczny hamulec postojowy z funkcją Auto-Hold
- Elementy dekoracyjne wnętrza - New Brushed Dark Metal
- ESP - system stabilizacji toru jazdy wraz z ASR, ABS, EDS, MSR, asystentem siły hamowania
- Felgi aluminiowe 16 Toronto z ogumieniem 205/55
- Fotele przednie z regulacją wysokości i z regulacją odcinka lędźwiowego, komfortowe
- Gniazdo 12V w bagażniku
- Hamulec wielokolizyjny - system automatycznej aktywacji hamulca w przypadku kolizji
- Immobilizer
- Kierownica wielofunkcyjna 3-ramienna w skórze i dźwignia zmiany biegów w skórze
- Klimatyzacja półautomatyczna Climatic
- Kolumna kierownicy regulowana w dwóch płaszczyznach
- Koło zapasowe - pełnowymiarowe stalowe
- Komputer pokładowy MFA Premium z kolorowym wyświetlaczem TFT
- Konsola środkowa Polar Night Black
- Lakier uni
- Lampy tylne wykonane w technologii LED (diodowe)
- Lusterka boczne i klamki drzwi w kolorze nadwozia

VII. Wyposażenie dodatkowe:

VIII. Ogumienie :

Opona	Producent	Rozmiar	Stopień zużycia (szacunkowo)
PL lato	Firestone,	205/55/16	25%
PP lato	Firestone,	205/55/16	25%
TL lato	Continental,	205/55/16	25%
TP lato	Continental,	205/55/16	25%
Koło dojazdowe	Hankook,	125/70/16	0%

Sporządzono w 2 egzemplarzach.

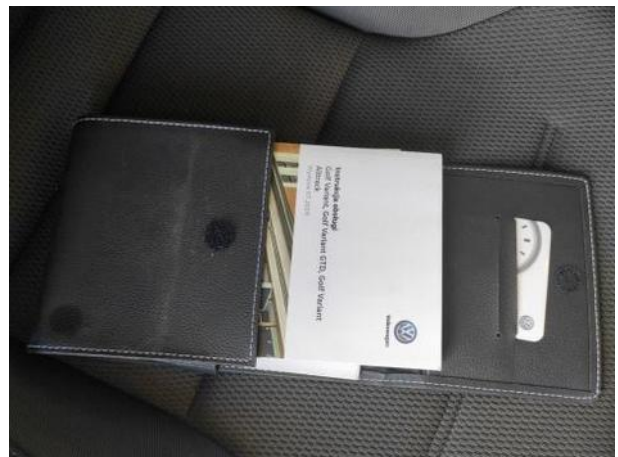
Do oceny dołączono 69 fotografii cyfrowych.

Niniejsza opinia nie jest ekspertyzą stanu technicznego pojazdu ani gwarancją niezawodności zespołów i podzespołów pojazdu, została sporządzona wyłącznie na podstawie oględzin w warunkach istniejących w miejscu badania. Opinia określa wyłącznie szacunkową wartość rynkową pojazdu i może być wykorzystana tylko przez zlecającego. Sporządzający opinię zastrzega się, że nie ponosi odpowiedzialności za wady ukryte pojazdu, wady prawne, błędy w dokumentacji pojazdu i błędy montażu. Opinia została sporządzona bezstronnie.

Rzecznawca , data: 28 września 2022

.....

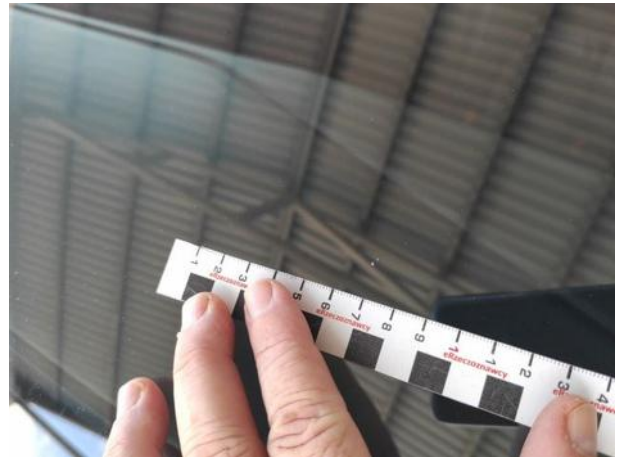
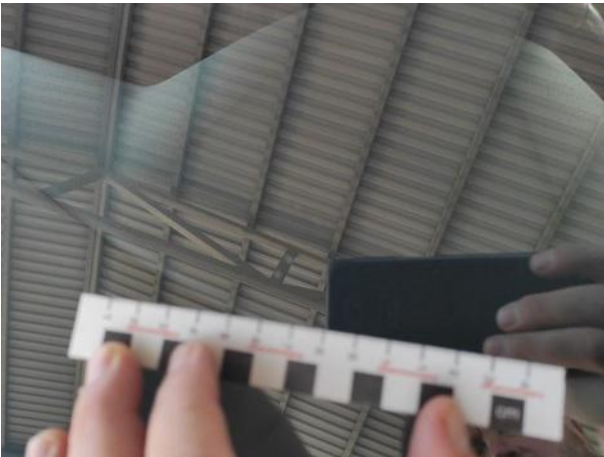
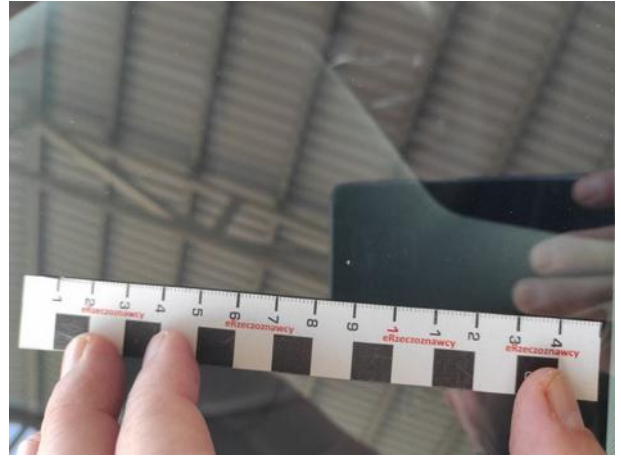
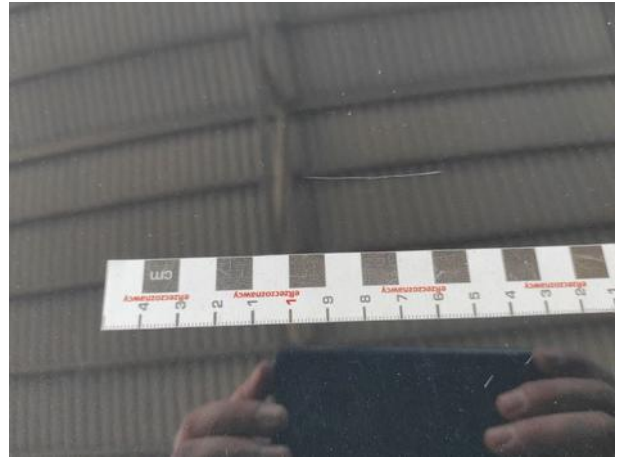
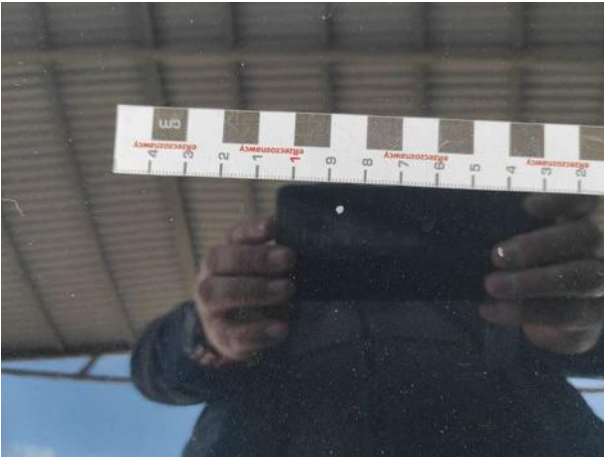
Dokumentacja fotograficzna do opinii CFM202209196



Dokumentacja fotograficzna do opinii CFM202209196



Dokumentacja fotograficzna do opinii CFM202209196



Dokumentacja fotograficzna do opinii CFM202209196



Dokumentacja fotograficzna do opinii CFM202209196

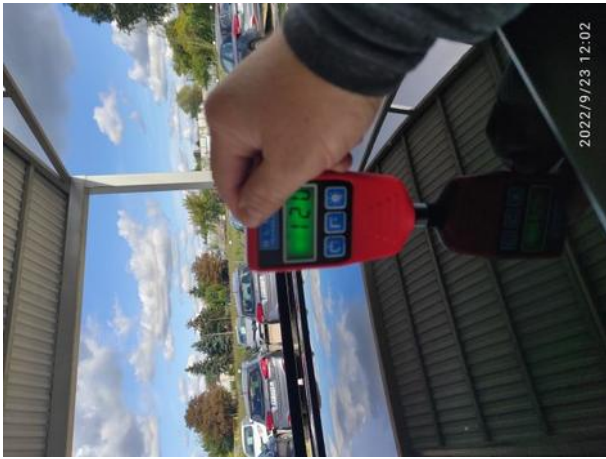




Dokumentacja fotograficzna do opinii CFM202209196



Dokumentacja fotograficzna do opinii CFM202209196



Dokumentacja fotograficzna do opinii CFM202209196

