

„eRzecznawcy Królewicz i Wspólnicy Sp.Jawna”
ul. Kopijników 75A, 03-274 Warszawa

OCENA TECHNICZNA
Nr CFM202209226
Data badania – 07 września 2022r.
Rzecznawca - Marcin Bielecki

Zleceniodawca: Carefleet S.A.
Adres: ul. Legnicka 48 bud. C-D, 54-202 Wrocław
Zakres oceny: Określenie wartości pojazdu dla potrzeb sprzedaży w trybie przetargu.

Dane techniczne:

Nr rejestracyjny: SK559NW

Marka pojazdu: BMW
Model: SERIA 3
Kolor: SZARY

Rodzaj nadwozia: Sedan
Rodzaj pojazdu: OSOBOWY
Liczba drzwi: 5
Liczba miejsc: 5
Wskazania licznika [km]: 241661
Nr fabryczny (VIN): WBA8C91000A017515
Rok produkcji: 2018
Rok produkcji – uwaga: Pojazd z polskiej sieci dealerskiej
Masa całkowita (kg): 2155
Masa własna (kg): 1580
Norma EURO: 6
Typ silnika: ZAPŁON SAMOCZYNNY
Układ/liczba cyl.: R4
Pojemność [cm³]: 1995
Moc [kW]: 140.00

Data pierwszej rejestracji w kraju: 25.10.2018

Pojazd zbadano w Magnicach k/Wrocławia na parkingu EFL S.A. w obecności zleceniodawcy.

UWAGI:

Pojazd zarejestrowany na: CAREFLEET S.A.
ul. Legnicka 48 bud. C-D
54-202 Wrocław

1. Dowód rejestracyjny: DR/bao 4668052
2. Data następnego badania technicznego: 25.10.2023r.
3. Kluczyki ilość kompletów: 2 (Dwa klucze zintegrowane z pilotem centralnego zamka)
4. Dokumentacja eksploatacyjna pojazdu: instrukcja obsługi - jest, książka przeglądów - brak
5. Elektroniczna książka serwisowa

WYNIKI BADANIA :

I. Silnik stwierdzono: Układ smarowania - poziom oleju na wskaźniku kontrolnym w normie. Poziom cieczy w zbiorniku wyrównawczym układu chłodzenia - powyżej min. Rozruch i praca silnika w warunkach parkingowych w normie. Komora silnika zabrudzona eksploatacyjnie. Zaleca się sprawdzenie pracy silnika w warunkach drogowych.

II. Podwozie stwierdzono: Działanie układu hamulcowego i kierowniczego w warunkach parkingowych w normie. Zaleca się sprawdzenie układów podwozia pojazdu w warunkach drogowych.

III. Układ przeniesienia napędu stwierdzono: Obręcze kół - aluminiowe 4 sztuk. Skrzynia biegów - automatyczna. Działanie skrzyni biegów w warunkach parkingowych w normie. Napęd na dwie osie. Zaleca się sprawdzenie układów przeniesienia napędu w warunkach warsztatowych i wykonanie przeglądu.

IV. Nadwozie stwierdzono: Barwa nadwozia szara.

- Zderzak przód: Zarysowania / Odpryski
- Pokrywa przednia: Odpryski
- Szyba czołowa: Zarysowania / Odpryski
- Błotnik LP: Zarysowania
- Drzwi LP: poszycie: Zarysowania / Odpryski
- Próg lewy: Zarysowania
- Rama dachu lewa: Odpryski Korozja
- Dach: odpryski
- Drzwi LT: poszycie: Zarysowania
- Błotnik / ściana boczna LT: Zarysowania
- Felga LT: Zarysowania
- Pokrywa tylna / drzwi tyłu: poszycie: Zarysowania
- Zderzak tył: Zarysowania
- Błotnik / ściana boczna PT: Zarysowania / Zdeformowanie / Wgniecenie
- Drzwi PT: poszycie: Zarysowania / Zdeformowanie / Wgniecenie
- Rama dachu prawa: Zarysowania / Odpryski
- Próg prawy: Zarysowania
- Drzwi PP: poszycie: Zarysowania / Odpryski Korozja
- Lusterko wsteczne prawe: Zarysowania
- Uszczelka lewy tył: uszkodzenie mechaniczne
- Uszkodzenia w obrębie miejsc montażu bagażnika dachowego:

Zmierzona grubość powłoki lakierowej: pokrywa P - 93 μm , błotnik PP - 90 μm , drzwi PP - 100 μm , drzwi TP - 100 μm , poszycie TP - 101 μm , pokrywa T - 120 μm , poszycie TL - 103 μm , drzwi TL - 109 μm , drzwi PL - 109 μm , błotnik PL - 102 μm , dach - 112 μm , próg L - 73 μm , próg P - 100 μm

V. Wnętrze stwierdzono: Układ klimatyzacji wymaga sprawdzenia szczelności, uzupełnienia czynnika roboczego oraz oczyszczenia parownika i układu dolotowego powietrza do wnętrza.

- Przeciwoślepiacze: Zabrudzenia
- Słupek A lewy: Zarysowania
- Podsufitka lewa: Zabrudzenia
- Tapicerka drzwi LP: Zabrudzenia / Zarysowania
- Wykładzina LP: Zabrudzenia
- Słupek B lewy: Zabrudzenia / Przetarcia
- Fotel LP: Uszkodzenia mechaniczne

- Tapicerka drzwi LT: Zabrudzenia / Zarysowania Uszkodzenie mechaniczne
- Kanapa / fotel LT: Zabrudzenia / Uszkodzenia mechaniczne Brak zaślepki isofix
- Kanapa / fotele: Zabrudzenia / Przetarcia
- Wykładzina bagażnika: Zabrudzenia
- Tapicerka pokrywy bagażnika / drzwi tyłu: Zarysowania
- Wyposażenie dodatkowe bagażnika: Brak
- Tapicerka drzwi PT: Zabrudzenia / Zarysowania
- Kanapa / fotel PT: Zabrudzenia / Uszkodzenia mechaniczne Brak zaślepki isofix
- Fotel PP: Uszkodzenia mechaniczne / Przetarcia
- Wykładzina PP: Zabrudzenia
- Tapicerka drzwi PP: Zarysowania
- Słupek A prawy: Zabrudzenia / Zarysowania
- Błąd systemowy funkcji wzywania pomocy

VI. Wyposażenie, stwierdzono: - ABS

- Airbag 6 sztuk: poduszki powietrzne czołowe i boczne dla kierowcy i pasażera, kurtyny powietrzne
- Czujnik deszczu z automatyczną kontrolą świateł mijania
- Czujnik kolizji
- Czujniki odległości przy parkowaniu (PDC) - tył
- Dodatkowe gniazda 12V
- Dodatkowe schowki
- Dynamiczne światła stop
- Dywaniki welurowe
- Dzielone i składane oparcie kanapy z tyłu
- Elektroniczna blokada dyferencjału
- Elementy zewnętrzne wykończone satynowanym aluminium
- Felgi aluminiowe 18 Star Spoke 400 M z ogumieniem mieszanym
- Fotele przednie sportowe
- Funkcja Follow-Me-Home
- Gniazdo AUX-IN
- Immobilizer
- Kierownica sportowa typu M
- Kierownica wielofunkcyjna
- Klimatyzacja automatyczna z regulacją 2-strefową
- Kolumna kierownicy regulowana mechanicznie w pionie i poziomie
- Komputer pokładowy
- Końcówka układu wydechowego, czarna, chromowana
- Lampy tylne w technologii diodowej LED
- Listwy ozdobne, srebrne aluminium Hexagon
- Listwy progowe z emblematem BMW
- Mocowania do fotelika dziecięcego ISOFIX na tylnych siedzeniach
- Obudowy lusterek zewnętrznych w kolorze czarnym, wysoki połysk
- Oświetlenie bagażnika
- Oświetlenie powitalne
- Oświetlenie wnętrza o zmiennej barwie pomarańczowo-czerwonej lub białej (regulacja za pomocą iDrive)
- Pakiet aerodynamiczny
- Pakiet serwisowy BMW Service Inclusive 5 lat / 100.000 km
- Podłokietnik przedni, przesuwany
- Podsufitka Individual w kolorze antracytowym
- Profilowane obramowania ozdobne bocznych wlotów powietrza
- Przełącznik właściwości jezdnych z trybem ECO PRO
- Radio BMW Professional
- Reflektory przednie diodowe

- Servotronic
- Składane zagłówki tylne
- System alarmowy sterowany pilotem
- System Auto Start Stop
- Szyby atermiczne
- Śruby do kół zabezpieczające przed kradzieżą
- Światła przeciwmgielne w technologii LED
- Tapicerka tkaninowa Hexagon / Alcantara
- TeleServices
- Tempomat z funkcją hamowania
- Układ dynamicznej kontroli stabilności DSC z trybem kontroli trakcji DTC
- Ustawienia Personal Profile z pamięcią ważnych funkcji kontrolnych w kluczyku
- Wskaźnik zmiany biegów
- Wspomaganie układu kierowniczego - elektryczne
- Wyłącznik poduszki powietrznej pasażera
- Zamek centralny
- Zestaw Bluetooth z interfejsem USB
- Adaptacyjne zawieszenie sportowe M
- Asystent parkowania
- Fotele przednie regulowane elektrycznie z pamięcią ustawień
- Kierownica sportowa, skórzana (G)
- Lakier metalik

VII. Wyposażenie dodatkowe:

VIII. Ogumienie :

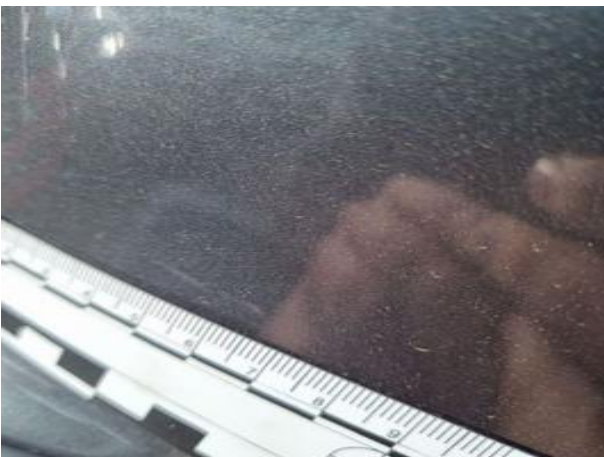
Opona	Producent	Rozmiar	Stopień zużycia (szacunkowo)
PL lato	Bridgestone,	225/45R18	45%
PP lato	Bridgestone,	225/45R18	45%
TL lato	Bridgestone,	225/45R18	45%
TP lato	Bridgestone,	225/45R18	45%

Sporządzono w 2 egzemplarzach.

Do oceny dołączono 189 fotografii cyfrowych.

Niniejsza opinia nie jest ekspertyzą stanu technicznego pojazdu ani gwarancją niezawodności zespołów i podzespołów pojazdu, została sporządzona wyłącznie na podstawie oględzin w warunkach istniejących w miejscu badania. Opinia określa wyłącznie szacunkową wartość rynkową pojazdu i może być wykorzystana tylko przez zlecającego. Sporządzający opinię zastrzega się, że nie ponosi odpowiedzialności za wady ukryte pojazdu, wady prawne, błędy w dokumentacji pojazdu i błędy montażu. Opinia została sporządzona bezstronnie.

Rzeczoznawca , data: 04 października 2022













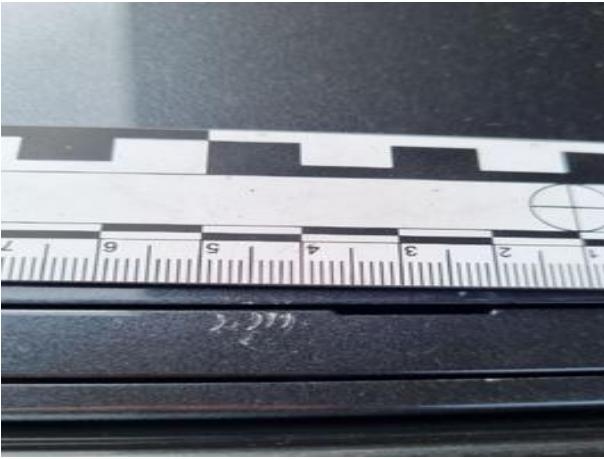


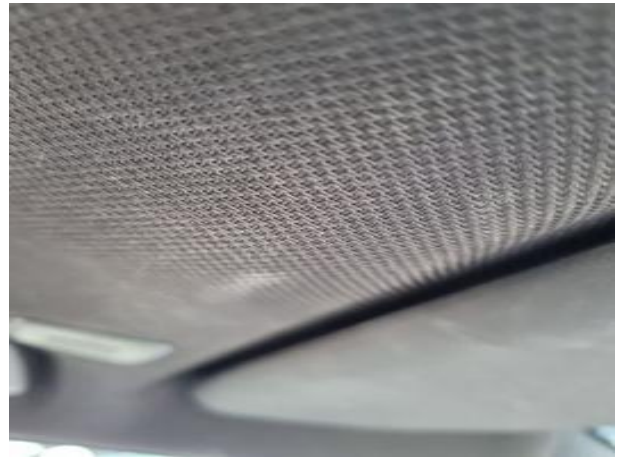
Dokumentacja fotograficzna do opinii CFM202209226

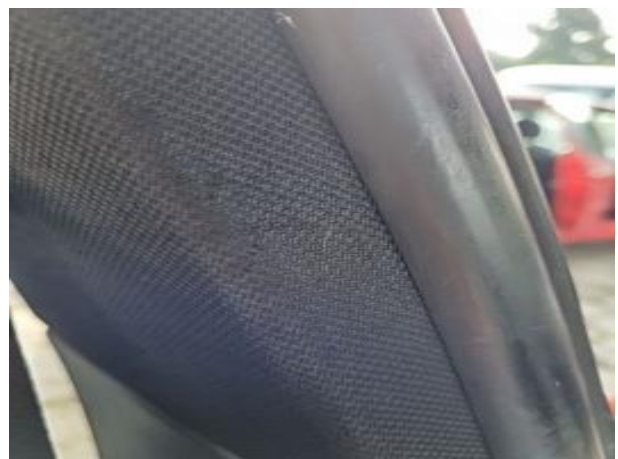


















Dokumentacja fotograficzna do opinii CFM202209226



Dokumentacja fotograficzna do opinii CFM202209226











