

„eRzecznawcy Królewicz i Wspólnicy Sp.Jawna”
ul. Kopijników 75A, 03-274 Warszawa

OCENA TECHNICZNA
Nr CFM202212212
Data badania – 29 grudnia 2022r.
Rzecznawca - Piotr Kucharski

Zleceniodawca: Carefleet S.A.
Adres: ul. Legnicka 48 bud. C-D, 54-202 Wrocław
Zakres oceny: Określenie wartości pojazdu dla potrzeb sprzedaży w trybie przetargu.

Dane techniczne:

Nr rejestracyjny: DW5GY47

Marka pojazdu: OPEL
Model: ASTRA V 1.6 CDTI
Kolor: srebrny

Rodzaj nadwozia: Kombi
Rodzaj pojazdu: osobowy
Liczba drzwi: 5
Liczba miejsc: 5
Wskazania licznika [km]: 99551
Nr fabryczny (VIN): W0VBD8EG6K8076219
Rok produkcji: 2019
Rok produkcji – uwaga: Pojazd z polskiej sieci dealerskiej
Masa całkowita (kg): 1980
Masa własna (kg): 1376
Ładowność (kg): 604
Rodzaj paliwa: Olej napędowy
Norma EURO: 6
Typ silnika: zapłon samoczynny
Układ/liczba cyl.: R4
Pojemność [cm³]: 1598
Moc [kW]: 100.00

Data pierwszej rejestracji w kraju: 18.12.2019

Pojazd zbadano w Magnicach k/Wrocławia na parkingu EFL S.A. w obecności zleceniodawcy.

UWAGI:

Pojazd zarejestrowany CAREFLEET S.A. ul. Legnicka 48 bud. C-D 54-202 Wrocław
na:

1. Dowód rejestracyjny: DR/BAQ 0015027
2. Data następnego badania technicznego: 12.12.2024r.
3. Kluczyki ilość kompletów: 2 (Dwa klucze, w tym jeden z pilotem centralnego zamka)
4. Dokumentacja eksploatacyjna pojazdu: instrukcja obsługi - jest, książka przeglądów - jest
5. Liczba wpisów w książce serwisowej: 3: 28997km, 57857km, 87505km z dnia 11/10/2022

WYNIKI BADANIA :

I. Silnik stwierdzono: Układ smarowania - poziom oleju na wskaźniku kontrolnym w normie. Poziom cieczy w zbiorniku wyrównawczym układu chłodzenia - powyżej min. Rozruch i praca silnika w warunkach parkingowych w normie. Komora silnika zabrudzona eksploatacyjnie. Zaleca się sprawdzenie pracy silnika w warunkach drogowych.

II. Podwozie stwierdzono: Działanie układu hamulcowego i kierowniczego w warunkach parkingowych w normie. Zaleca się sprawdzenie układów podwozia pojazdu w warunkach drogowych.

III. Układ przeniesienia napędu stwierdzono: Obręcze kół - stalowe 4 sztuk, koło dojazdowe - stalowe. Skrzynia biegów - manualna 6 biegowa. Działanie skrzyni biegów w warunkach parkingowych w normie. Napęd na przednią oś. Zaleca się sprawdzenie układów przeniesienia napędu w warunkach warsztatowych i wykonanie przeglądu.

IV. Nadwozie stwierdzono: Barwa nadwozia srebrna.

Zderzak przód: Zarysowania

Pokrywa przednia: Zdeformowanie / Wgniecenie

Drzwi LP: poszycie: Zdeformowanie / Wgniecenie

Błotnik / ściana boczna LT: Zdeformowanie / Wgniecenie

Pokrywa tylna / drzwi tyłu: poszycie: Zarysowania

Próg prawy: Zarysowania / Zdeformowanie / Wgniecenie

Zmierzona grubość powłoki lakierowej: pokrywa P - 108 μ m, błotnik PP - 178 μ m, drzwi PP - 182 μ m, drzwi TP - 175 μ m, poszycie TP - 186 μ m, pokrywa T - 107 μ m, poszycie TL - 104 μ m, drzwi TL - 100 μ m, drzwi PL - 115 μ m, błotnik PL - 93 μ m, dach - 105 μ m, próg L - 79 μ m, próg P - 73 μ m

V. Wnętrze stwierdzono: Tapicerka pokrywy bagażnika / drzwi tyłu: Zarysowania

Fotel PP: Zabrudzenia

Układ klimatyzacji wymaga sprawdzenia szczelności, uzupełnienia czynnika roboczego oraz oczyszczenia parownika i układu dolotowego powietrza do wnętrza.

VI. Wyposażenie, stwierdzono: ABS

Airbag 6 sztuk: poduszki powietrzne czołowe i boczne dla kierowcy i pasażera, kurtyny powietrzne

Chromowana listwa z logo na osłonie chłodnicy

Elektryczne szyby przednie

Elektryczne szyby, tył

Elektryczny podajnik pasa bezpieczeństwa

ESP + TCS

Felgi stalowe 16 z ogumieniem

Fotel kierowcy z regulacją wysokości

Kierownica skórzana

Kolumna kierownicy z regulacją położenia w dwóch płaszczyznach

Komputer pokładowy

Lusterka boczne regulowane elektrycznie i ogrzewane

Lusterka boczne w kolorze nadwozia

Mocowania fotelików dziecięcych ISOFIX w 2. rzędzie foteli

Nawiew wentylacji-ogrzewania w drugim rzędzie siedzeń

Przyciski sterowania na kierownicy

Relingi dachowe, czarne

Spojler tylny

System monitorujący ciśnienie w oponach

System multimedialny R4.0 IntellLink (Bluetooth, 4 głośniki, ekran dotykowy 7 cali)

Światła do jazdy dziennej LED

Tapicerka materiałowa czarna

Tempomat z ogranicznikiem prędkości
Tylne oparcie składane, dzielone 60:40
Układ wspomagania ruszania pod górę HSA
Wyświetlacz graficzny wskaźników kierowcy
Koło zapasowe dojazdowe
Lakier metalik
Pakiet Enjoy Biznes
Czujniki odległości przy parkowaniu - przód i tył
Klimatyzacja automatyczna, 2-strefowa, sterowana elektronicznie z czujnikiem wilgotności
Konsola centralna przesuwana z podłokietnikiem i zamykanym schowkiem
Konsola centralna z przesuwany podłokietnikiem i zamykanym schowkiem
Pakiet Dobrej Widoczności
Pakiet Oświetlenie Wnętrza
Pakiet Oświetlenie Wnętrza
Światła przeciwmgielne z przodu

VII. Wyposażenie dodatkowe:

VIII. Ogumienie :

Opona	Producent	Rozmiar	Stopień zużycia (szacunkowo)
PL - zima	Falken, Eurowinter hs01	205/55r16	65%
PP - zima	Falken, Eurowinter hs01	205/55r16	65%
TL - zima	Falken, Eurowinter hs01	205/55r16	65%
TP - zima	Falken, Eurowinter hs01	205/55r16	65%
Dojazdowe	Continental	115/70r16	5%

Sporządzono w 2 egzemplarzach.

Do oceny dołączono 79 fotografii cyfrowych.

Niniejsza opinia nie jest ekspertyzą stanu technicznego pojazdu ani gwarancją niezawodności zespołów i podzespołów pojazdu, została sporządzona wyłącznie na podstawie oględzin w warunkach istniejących w miejscu badania. Opinia określa wyłącznie szacunkową wartość rynkową pojazdu i może być wykorzystana tylko przez zlecającego. Sporządzający opinię zastrzega się, że nie ponosi odpowiedzialności za wady ukryte pojazdu, wady prawne, błędy w dokumentacji pojazdu i błędy montażu. Opinia została sporządzona bezstronnie.

Rzecznawca , data: 29 grudnia 2022

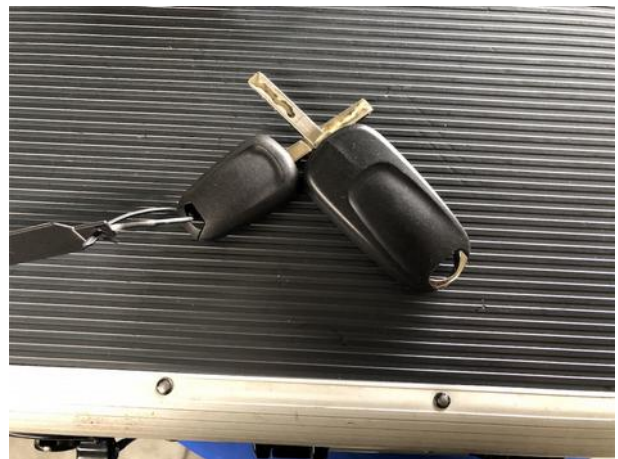
.....

Dokumentacja fotograficzna do opinii CFM202212212



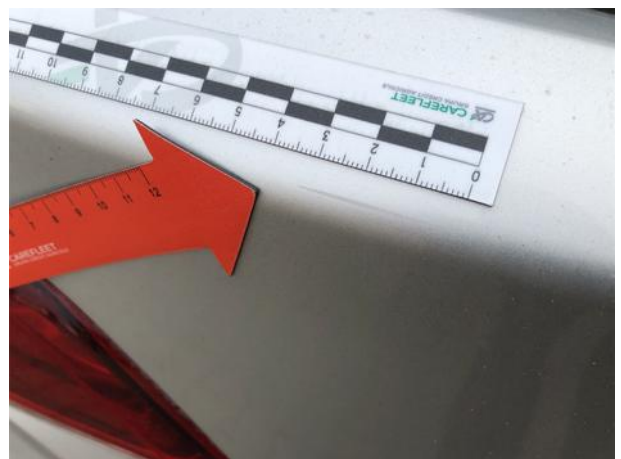
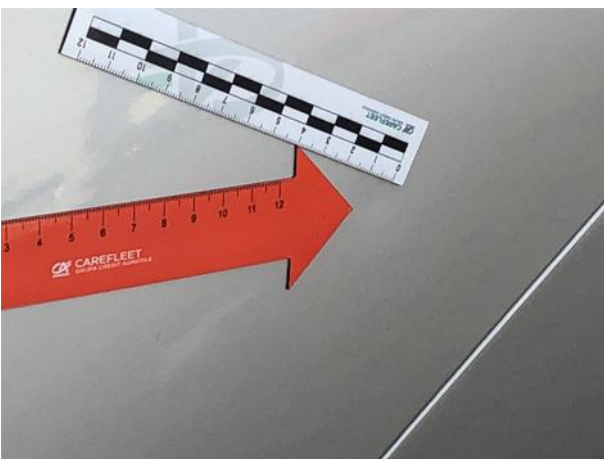


Dokumentacja fotograficzna do opinii CFM202212212





Dokumentacja fotograficzna do opinii CFM202212212







Dokumentacja fotograficzna do opinii CFM202212212





Dokumentacja fotograficzna do opinii CFM202212212

