

„eRzecznawcy Królewicz i Wspólnicy Sp.Jawna”
ul. Kopijników 75A, 03-274 Warszawa

OCENA TECHNICZNA
Nr CFM202212191
Data badania – 29 grudnia 2022r.
Rzecznawca - Piotr Kucharski

Zleceniodawca: Carefleet S.A.
Adres: ul. Legnicka 48 bud. C-D, 54-202 Wrocław
Zakres oceny: Określenie wartości pojazdu dla potrzeb sprzedaży w trybie przetargu.

Dane techniczne:

Nr rejestracyjny: DW4GY38

Marka pojazdu: OPEL
Model: INSIGNIA 2.0 CDTI ELITE S&S
Kolor: czarny

Rodzaj nadwozia: Liftback
Rodzaj pojazdu: osobowy
Liczba drzwi: 5
Liczba miejsc: 5
Wskazania licznika [km]: 51477
Nr fabryczny (VIN): W0VZT6EG8L1014580
Rok produkcji: 2019
Rok produkcji – uwaga: Pojazd z polskiej sieci dealerskiej
Masa całkowita (kg): 2220
Masa własna (kg): 1582
Ładowność (kg): 638
Rodzaj paliwa: Olej napędowy
Norma EURO: 6
Typ silnika: zapłon samoczynny
Układ/liczba cyl.: R4
Pojemność [cm³]: 1956
Moc [kW]: 125.00

Data pierwszej rejestracji w kraju: 18.12.2019

Pojazd zbadano w Magnicach k/Wrocławia na parkingu EFL S.A. w obecności zleceniodawcy.

UWAGI:

Pojazd zarejestrowany CAREFLEET S.A. ul. Legnicka 48 bud. C-D 54-202 Wrocław
na:

1. Dowód rejestracyjny: DR/BAQ 0015010
2. Data następnego badania technicznego: 14.12.2024r.
3. Kluczyki ilość kompletów: 2 (Dwa klucze zintegrowane z pilotem centralnego zamka)
4. Dokumentacja eksploatacyjna pojazdu: instrukcja obsługi - jest, książka przeglądów - jest
5. Liczba wpisów w książce serwisowej: 2: 17565km, 33279km z dnia 10/01/2022

WYNIKI BADANIA :

I. Silnik stwierdzono: Układ smarowania - poziom oleju na wskaźniku kontrolnym w normie. Poziom cieczy w zbiorniku wyrównawczym układu chłodzenia - powyżej min. Rozruch i praca silnika w warunkach parkingowych w normie. Komora silnika zabrudzona eksploatacyjnie. Zaleca się sprawdzenie pracy silnika w warunkach drogowych.

II. Podwozie stwierdzono: Działanie układu hamulcowego i kierowniczego w warunkach parkingowych w normie. Zaleca się sprawdzenie układów podwozia pojazdu w warunkach drogowych.

III. Układ przeniesienia napędu stwierdzono: Obręcze kół - aluminiowe 4 sztuk, koło dojazdowe - stalowe. Skrzynia biegów - automatyczna. Działanie skrzyni biegów w warunkach parkingowych w normie. Napęd na przednią oś. Zaleca się sprawdzenie układów przeniesienia napędu w warunkach warsztatowych i wykonanie przeglądu.

IV. Nadwozie stwierdzono: Barwa nadwozia czarna.
Błotnik / ściana boczna PT: Zdeformowanie / Wgniecenie
Drzwi PT: poszycie: Zarysowania / Zdeformowanie / Wgniecenie
Rama dachu prawa: Zarysowania
Próg prawy: Zarysowania
Felga PP: Zarysowania
Drzwi prawe tylne: Zagięcie z odpryskiem lakieru

Zmierzona grubość powłoki lakierowej: pokrywa P - 116µm, błotnik PP - 105µm, drzwi PP - 103µm, drzwi TP - 94µm, poszycie TP - 101µm, pokrywa T - 106µm, poszycie TL - 95µm, drzwi TL - 108µm, drzwi PL - 109µm, błotnik PL - 97µm, dach - 107µm, próg L - 78µm, próg P - 78µm

V. Wnętrze stwierdzono: Fotel LP: Uszkodzenia mechaniczne Pęknięcia tapicerki

Układ klimatyzacji wymaga sprawdzenia szczelności, uzupełnienia czynnika roboczego oraz oczyszczenia parownika i układu dolotowego powietrza do wnętrza.

VI. Wyposażenie, stwierdzono: 7 głośników premium
Automatyczny włącznik świateł drogowych
Automatyczny włącznik świateł z czujnikiem tunelu
Bezkluczykowy dostęp do auta (BTM)
Bezkluczykowe uruchomienie silnika (składowa ATH)
Czujnik deszczu
Czujnik odległości od poprzedzającego pojazdu
Czujniki odległości przy parkowaniu - przód i tył
Dodatkowe elektryczne ogrzewanie w systemie nawiewu powietrza
Elektryczne szyby, tył
ESP - program stabilizacji toru jazdy
Felgi aluminiowe 18 z ogumieniem
Fotel kierowcy z 8-kierunkową regulacją
Fotel pasażera regulowany w 4 kierunkach
Fotele przednie ogrzewane
Hamulec postojowy sterowany elektrycznie
Kamera Opel Eye rozpoznająca znaki drogowe
Kierownica ogrzewana
Kierownica skórzana
Klimatyzacja sterowana elektronicznie, dwustrefowa
Lampy tylne LED
Listwa czarna błyszcząca w linii dachu
Lusterka boczne regulowane elektrycznie i ogrzewane w kolorze nadwozia składane ręcznie
Lusterko wsteczne światłoczułe

Osłony przeciwsłoneczne z podświetlanymi lusterkami LED
 Ostrzeg. przed kolizją, auto. hamowanie, wykryw. pieszych, utrzym. pasa - pakiet Asystent Kierowcy 1
 Oświetlenie wnętrza typu ambient
 Podłokietnik centralny z tyłu
 Poduszki powietrzne, boczne z przodu i kurtynowe
 Reflektory matrycowe LED IntelliLux z automatycznym sterowaniem światłami drogowymi
 Reflektory przeciwmgielne
 Sterowanie radiem z kierownicy
 System automatycznego odblokowywania zamków drzwi
 System informacji o statusie samochodu (czujnik ciśnienia w oponach inf. o każdej oponie)
 System multimedialny R4.0 (wyśw 7 cal, Bluetooth, audio-streaming, wyświe zdj i vid, 7 głośników)
 System Start&Stop
 System wykrywania pieszych z przodu
 Szyba przednia odbijająca promieniowanie ciepłe
 Światła do jazdy dziennej LED
 Tapicerka materiałowa Monita łączona ze sztuczną skórą, pakiet
 Tempomat z ogranicznikiem prędkości
 Wspomaganie hamowania przy małych prędkościach w celu uniknięcia kolizji
 Wyświetlacz graficzny 3.5 pomiędzy zegarami
 Asystent parkowania zaawansowany, kierowanie półautomatyczne
 Koło zapasowe dojazdowe 17
 Lakier metalik
 Pakiet Zimowy 2
 Fotele przednie ogrzewane
 Kierownica ogrzewana
 Szyba przednia podgrzewana
 System multimedialny Navi 900 IntelliLink (USB, Bluetooth, ekran 8.0, 7 głośników)

VII. Wyposażenie dodatkowe:

VIII. Ogumienie :

Opona	Producent	Rozmiar	Stopień zużycia (szacunkowo)
PL - zima	Firestone, Winterhawk 3	245/45R18	55%
PP - zima	Firestone, Winterhawk 3	245/45R18	55%
TL - zima	Firestone, Winterhawk 3	245/45R18	45%
TP - zima	Firestone, Winterhawk 3	245/45R18	45%
Dojazdowe	Continental	125/70r17	5%

Sporządzono w 2 egzemplarzach.

Do oceny dołączono 83 fotografii cyfrowych.

Niniejsza opinia nie jest ekspertyzą stanu technicznego pojazdu ani gwarancją niezawodności zespołów i podzespołów pojazdu, została sporządzona wyłącznie na podstawie oględzin w warunkach istniejących w miejscu badania. Opinia określa wyłącznie szacunkową wartość rynkową pojazdu i może być wykorzystana tylko przez zlecającego. Sporządzający opinię zastrzega się, że nie ponosi odpowiedzialności za wady ukryte pojazdu, wady prawne, błędy w dokumentacji pojazdu i błędy montażu. Opinia została sporządzona bezstronnie.

Rzecznawca , data: 30 grudnia 2022

.....

Dokumentacja fotograficzna do opinii CFM202212191



Dokumentacja fotograficzna do opinii CFM202212191

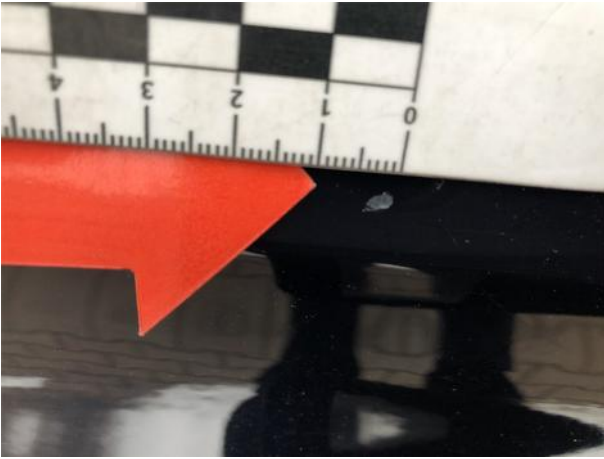


Dokumentacja fotograficzna do opinii CFM202212191



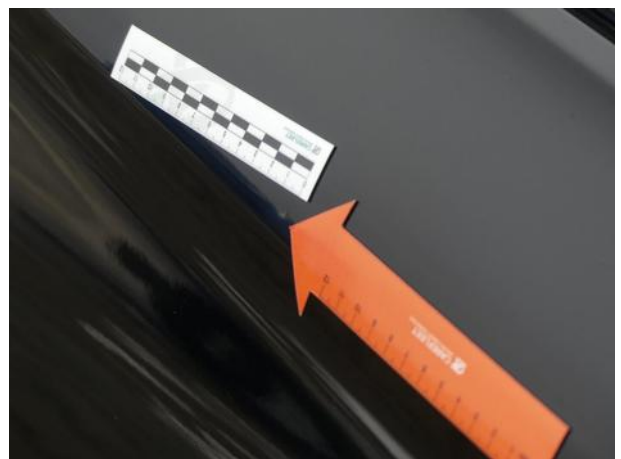






Dokumentacja fotograficzna do opinii CFM202212191









Dokumentacja fotograficzna do opinii CFM202212191

