

**„eRzecznawcy Królewicz i Wspólnicy Sp.Jawna”**  
ul. Kopijników 75A, 03-274 Warszawa

**OCENA TECHNICZNA**  
**Nr CFM202212143**  
**Data badania – 16 grudnia 2022r.**  
**Rzecznawca - Marcin Stachurka**

**Zleceniodawca:** Carefleet S.A.  
**Adres:** ul. Legnicka 48 bud. C-D, 54-202 Wrocław  
**Zakres oceny:** Określenie wartości pojazdu dla potrzeb sprzedaży w trybie przetargu.

**Dane techniczne:**

Nr rejestracyjny: DW3V183

Marka pojazdu: RENAULT  
Model: CLIO 1.5 DCI ENERGY LIMITED  
Kolor: Szary

Oznaczenie: RENAULT CLIO 1.5 DCI ENERGY LIMITED KOMBI  
Rodzaj nadwozia: Kombi  
Rodzaj pojazdu: Osobowy  
Liczba drzwi: 5  
Liczba miejsc: 5  
Wskazania licznika [km]: 108574  
Nr fabryczny (VIN): VF17RKJ0A60818450  
Rok produkcji: 2018  
Rok produkcji – uwaga: Pojazd z polskiej sieci dealerskiej.  
Masa całkowita (kg): 1702  
Masa własna (kg): 1245  
Rodzaj paliwa: Olej napędowy  
Norma EURO: 6  
Typ silnika: ZS  
Układ/liczba cyl.: R-4  
Pojemność [cm<sup>3</sup>]: 1461  
Moc [kW]: 66.00

Data pierwszej rejestracji w kraju: 26.06.2018

Pojazd zbadano w Magnicach k/Wrocławia na parkingu EFL S.A. w obecności zleceniodawcy.

**UWAGI:**

Pojazd zarejestrowany na: CAREFLEET S.A.  
PLAC ORLĄT LWOWSKICH 1  
53-605 WROCŁAW

1. Dowód rejestracyjny: DR/BAO 2763142
2. Data następnego badania technicznego: 15.06.2023r.
3. Kluczyki ilość kompletów: 2
4. Dokumentacja eksploatacyjna pojazdu: instrukcja obsługi - jest, książka przeglądów - jest
5. 1. Termin badania technicznego: 15.06.2023.  
2. Książka serwisowa z wpisem przy stanie drogomierza: 29533km.

## **WYNIKI BADANIA :**

**I. Silnik stwierdzono:** Układ smarowania - poziom oleju na wskaźniku kontrolnym – powyżej min. Poziom cieczy w zbiorniku wyrównawczym układu chłodzenia – powyżej min. Rozruch oraz praca silnika w warunkach parkingowych w normie. Komora silnika zabrudzona eksploatacyjnie. Zaleca się sprawdzenie pracy silnika w warunkach drogowych.

**II. Podwozie stwierdzono:** Działanie układu hamulcowego i kierowniczego w warunkach parkingowych w normie. Układ wydechowy – pokryty korozją. Zaleca się sprawdzenie układów podwozia pojazdu w warunkach drogowych.

**III. Układ przeniesienia napędu stwierdzono:** Skrzynia biegów – manualna 5 biegowa. Działanie skrzyni biegów w warunkach parkingowych w normie. Napęd na oś przednią. Zaleca się sprawdzenie układów przeniesienia napędu w warunkach warsztatowych i wykonanie przeglądu. Obręcze kół ze stopów lekkich - 4 sztuki, miejscowo zarysowane. Obręcz koła zapasowego - stalowa. Obręcz koła lewego tylnego - zarysowanie.

**IV. Nadwozie stwierdzono:** Barwa nadwozia – szara z efektem metalicznym. Zderzak przedni – drobne zarysowania i odpryski lakieru na poszyciu zewnętrznym. Pokrywa komory silnika – trzy zagięcia punktowe, drobne zarysowania i odpryski powłoki lakierowej. Błotnik prawy – drobne zarysowania. Drzwi prawe przednie – drobne zarysowania. Drzwi prawe tylne – drobne zarysowania. Poszycie tylne boku prawego – głębokie zarysowanie na odcinku ok 22mm, zagięcie punktowe, drobne zarysowania. Zderzak tylny – drobne zarysowania. Drzwi tyłu nadwozia – drobne zarysowania. Podłoga bagażnika - zagięta płyta podłogi. Poszycie tylne boku lewego – zarysowanie na odcinku ok 8mm, drobne zarysowania. Drzwi lewe tylne – drobne zarysowania. Drzwi lewe przednie – drobne zarysowania. Błotnik lewy – drobne zarysowania. Dach – zagięcie punktowe, drobne zarysowania. Rama drzwi prawych - zagięcie punktowe. Połamane tylne nadkola. Zmierzona grubość powłoki lakierowej zewnętrznych metalowych elementów nadwozia: do 167um.

**V. Wnętrze stwierdzono:** Deska rozdzielcza i poszycia tapicerskie wnętrza pojazdu – miejscowe zarysowania z ubytkami tworzywa. Poszycia tapicerskie foteli przednich, kanapy tylnej, wykładzin podłogi i podsufitki – miejscowo zabrudzone. Układ klimatyzacji wymaga sprawdzenia szczelności, uzupełnienia czynnika roboczego oraz oczyszczenia parownika i układu dolotowego powietrza do wnętrza. Tapicerka drzwi lewych tylnych - głębokie zarysowania. Roleta bagażnika - pocięta obudowa.

**VI. Wyposażenie, stwierdzono:** Szyby drzwi przednich sterowane elektrycznie. Radionawigacja fabryczna.

### **VII. Wyposażenie dodatkowe:**

- ABS
- Czujnik odległości przy parkowaniu - przód i tył
- Czujniki ciśnienia w ogumieniu
- ESP - układ stabilizacji toru jazdy
- Felgi aluminiowe
- Immobilizer
- Kierownica skórzana
- Kierownica wielofunkcyjna
- Klimatyzacja
- Komputer pokładowy
- Lakier metalik
- Lusterka boczne sterowane elektrycznie
- Nawigacja
- Poduszka kierowcy

- Poduszka Pasażera
- Poduszki boczne
- Relingi dachowe
- Światła do jazdy dziennej
- Światła przeciwmgielne
- Tempomat
- Wspomaganie układu kierowniczego
- Zamek centralny zdalnie sterowany
- Zderzaki w kolorze nadwozia

#### VIII. Ogumienie :

Opona	Producent	Rozmiar	Stopień zużycia (szacunkowo)
Lewy przód	Falken Eurowinter HS01	195/55R16 M+S	65%
Prawy przód	Falken Eurowinter HS01	195/55R16 M+S	65%
Lewy tył	Falken Eurowinter HS01	195/55R16 M+S	65%
Prawy tył	Falken Eurowinter HS01	195/55R16 M+S	65%
Zapasy	Barum	185/65R15	10%

Sporządzono w 2 egzemplarzach.

Do oceny dołączono 63 fotografii cyfrowych.

**Niniejsza opinia nie jest ekspertyzą stanu technicznego pojazdu ani gwarancją niezawodności zespołów i podzespołów pojazdu, została sporządzona wyłącznie na podstawie oględzin w warunkach istniejących w miejscu badania. Opinia określa wyłącznie szacunkową wartość rynkową pojazdu i może być wykorzystana tylko przez zlecającego. Sporządzający opinię zastrzega się, że nie ponosi odpowiedzialności za wady ukryte pojazdu, wady prawne, błędy w dokumentacji pojazdu i błędy montażu. Opinia została sporządzona bezstronnie.**

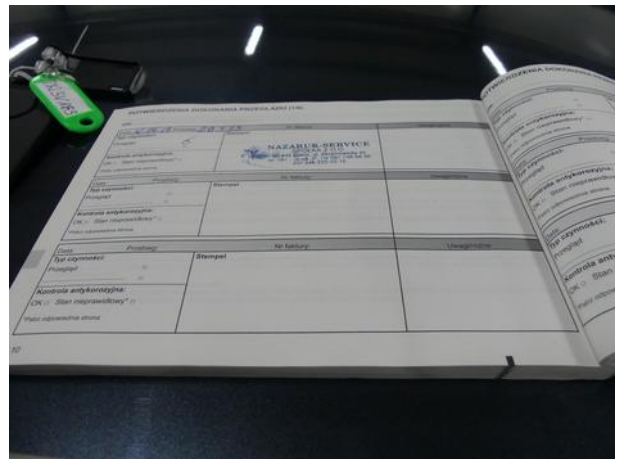
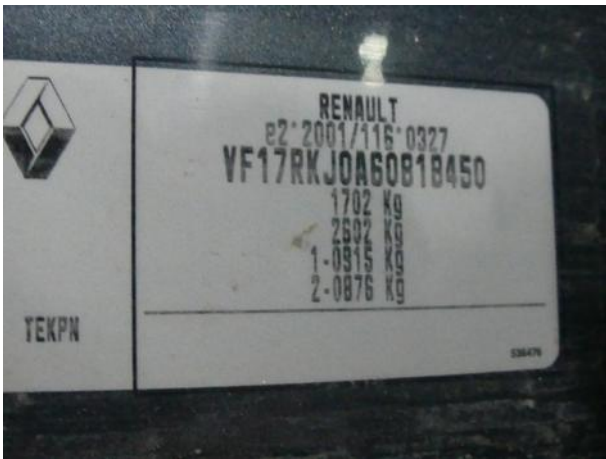
Rzecznawca , data: 14 kwietnia 2023

.....

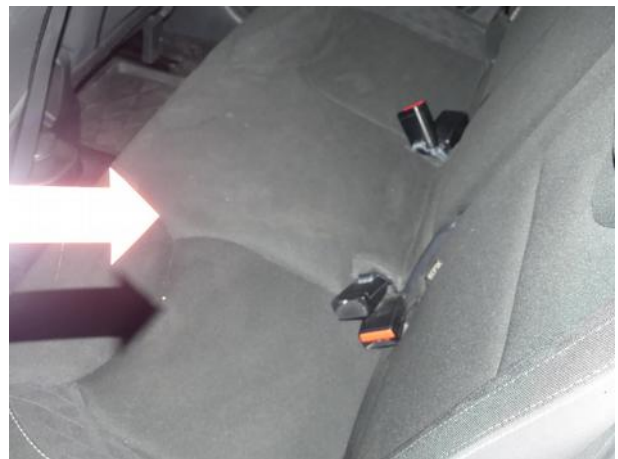
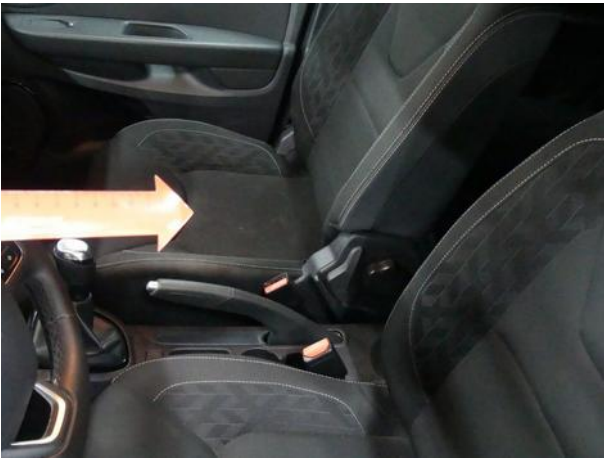
Dokumentacja fotograficzna do opinii CFM202212143

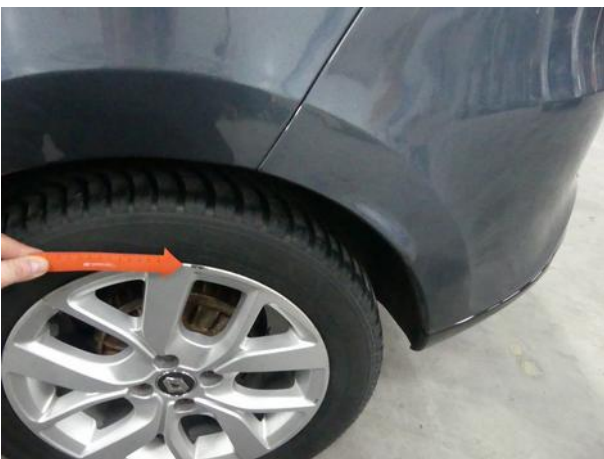


Dokumentacja fotograficzna do opinii CFM202212143

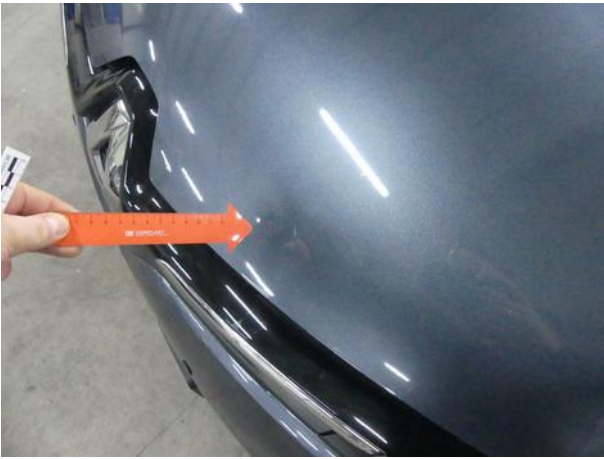
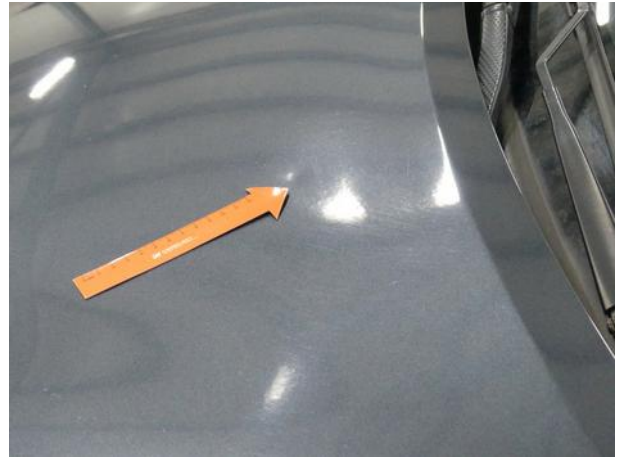












Dokumentacja fotograficzna do opinii CFM202212143

