

**„Moto-Expert Marcin Stachurka”**  
Moto-Expert Marcin Stachurka  
51-519 Wrocław, ul. Gitarowa 37

**OCENA TECHNICZNA**  
**Nr CFM202212160**  
**Data badania – 16 grudnia 2022r.**  
**Rzeczoznawca - Marcin Stachurka**

**Zleceniodawca:** Carefleet S.A.  
**Adres:** ul. Legnicka 48 bud. C-D, 54-202 Wrocław  
**Zakres oceny:** Określenie wartości pojazdu dla potrzeb sprzedaży w trybie przetargu.

**Dane techniczne:**

Nr rejestracyjny: DW4V716

Marka pojazdu: RENAULT  
Model: TALISMAN 1.6 ENERGY DCI INTENS  
Kolor: Szary

Oznaczenie: RENAULT TALISMAN 1.6 ENERGY DCI INTENS EDC KOMBI  
Rodzaj nadwozia: Kombi  
Rodzaj pojazdu: Osobowy  
Liczba drzwi: 5  
Liczba miejsc: 5  
Wskazania licznika [km]: 101721  
Nr fabryczny (VIN): VF1RFD00866575855  
Rok produkcji: 2018  
Rok produkcji – uwaga: Pojazd z polskiej sieci dealerskiej.  
Masa całkowita (kg): 2190  
Masa własna (kg): 1599  
Rodzaj paliwa: Olej napędowy  
Norma EURO: 6  
Typ silnika: ZS  
Układ/liczba cyl.: R-4  
Pojemność [cm<sup>3</sup>]: 1598  
Moc [kW]: 118.00

Data pierwszej rejestracji w kraju: 11.05.2018

Pojazd zbadano w Magnicach k/Wrocławia na parkingu EFL S.A. w obecności zleceniodawcy.

**UWAGI:**

Pojazd zarejestrowany na: CAREFLEET S.A.  
ORLĄT LWOWSKICH 1  
53-605 WROCLAW

1. Dowód rejestracyjny: dr/bao 2299250
2. Data następnego badania technicznego: 11.05.2023r.
3. Kluczyki ilość kompletów: 2
4. Dokumentacja eksploatacyjna pojazdu: instrukcja obsługi - brak, książka przeglądów - brak
5. 1. Termin badania technicznego: 11.05.2023.  
2. Brak książki serwisowej i instrukcji obsługi pojazdu.

## **WYNIKI BADANIA :**

**I. Silnik stwierdzono:** Układ smarowania - poziom oleju na wskaźniku kontrolnym – powyżej min. Poziom cieczy w zbiorniku wyrównawczym układu chłodzenia – powyżej min. Rozruch oraz praca silnika w warunkach parkingowych w normie. Komora silnika zabrudzona eksploatacyjnie. Zaleca się sprawdzenie pracy silnika w warunkach drogowych.

**II. Podwozie stwierdzono:** Działanie układu hamulcowego i kierowniczego w warunkach parkingowych w normie. Układ wydechowy – pokryty korozją. Zaleca się sprawdzenie układów podwozia pojazdu w warunkach drogowych.

**III. Układ przeniesienia napędu stwierdzono:** Skrzynia biegów – automatyczna. Wyłamany przycisk na selektorze zmiany biegów. Działanie skrzyni biegów w warunkach parkingowych w normie. Napęd na oś przednią. Zaleca się sprawdzenie układów przeniesienia napędu w warunkach warsztatowych i wykonanie przeglądu. Obręcz kół ze stopów lekkich - 4 sztuki. Obręcz koła zapasowego - stalowa. Obręcz koła lewego przedniego - porysowana.

**IV. Nadwozie stwierdzono:** Barwa nadwozia – szara z efektem metalicznym. Zderzak przedni – drobne zarysowania i odpryski lakieru na poszyciu zewnętrznym. Szyba czołowa – zarysowania łukowe, drobne odpryski na powierzchni zewnętrznej. Pokrywa komory silnika – odprysk lakieru o średnicy ok 5mm, zagięcie punktowe, drobne zarysowania i odpryski powłoki lakierowej. Błotnik prawy – głębokie zarysowania na odcinkach ok 45mm, 10mm, 15mm, drobne zarysowania. Słupek B prawy - głębokie zarysowanie na odcinku ok 30mm. Drzwi prawe przednie – głębokie zarysowania po stronie wewnętrznej, drobne zarysowania. Drzwi prawe tylne – drobne zarysowania. Poszycie tylne boku prawego – drobne zarysowania. Zderzak tylny – zagięcie na odcinku ok 50mm, spękania lakieru, zarysowania na dolnej nakładce, drobne zarysowania. Drzwi tyłu nadwozia – drobne zarysowania. Poszycie tylne boku lewego – drobne zarysowania. Drzwi lewe tylne – drobne zarysowania. Drzwi lewe przednie – drobne zarysowania. Błotnik lewy – drobne zarysowania. Słupek lewy B - trzy zagięcia punktowe. Dach – drobne zarysowania. Zmierzona grubość powłoki lakierowej zewnętrznych metalowych elementów nadwozia: do 163um.

**V. Wnętrze stwierdzono:** Deska rozdzielcza i poszycia tapicerskie wnętrza pojazdu – miejscowe zarysowania z ubytkami tworzywa. Poszycia tapicerskie foteli przednich, kanapy tylnej, wykładzin podłogi i podsufitki – miejscowo zabrudzone. Układ klimatyzacji wymaga sprawdzenia szczelności, uzupełnienia czynnika roboczego oraz oczyszczenia parownika i układu dolotowego powietrza do wnętrza. Tapicerka drzwi tyłu nadwozia - głębokie zarysowania. Tapicerka siedziska fotela kierowcy - rozdarcia. Podłokietnik przedni nie zamyka się. Wyłamany przycisk na selektorze zmiany biegów.

**VI. Wyposażenie, stwierdzono:** Reflektory Led Pure Vision.

Tapicerka łączona eco skóra - materiał.

Nagłośnienie Bose.

HUD.

Aktywny tempomat.

**VII. Wyposażenie dodatkowe:**

- ABS
- Automatyczna skrzynia biegów
- BLIS - system monitorowania martwego pola lusterek zewnętrznych
- Czujnik deszczu
- Czujnik odległości przy parkowaniu - przód i tył
- Dostęp komfortowy
- Elektrycznie podnoszone szyby przednie i tylne

- ESP - układ stabilizacji toru jazdy
- Felgi aluminiowe
- Immobilizer
- Kamera wspomagająca parkowanie tyłem
- Kierownica skórzana
- Kierownica wielofunkcyjna
- Klimatyzacja automatyczna
- Komputer pokładowy
- Lakier metalik
- Lusterka boczne składane
- Lusterka boczne sterowane elektrycznie
- Nawigacja
- Ogrzewanie przednich foteli
- Poduszka kierowcy
- Poduszka Pasażera
- Poduszki boczne
- Poduszki-System kurtyn
- Radio CD
- Relingi dachowe
- Spryskiwacze lamp przednich
- Światła do jazdy dziennej
- Światła przeciwmgielne
- Tempomat
- Wspomaganie układu kierowniczego
- Zamek centralny zdalnie sterowany
- Zderzaki w kolorze nadwozia

#### VIII. Ogumienie :

Opona	Producent	Rozmiar	Stopień zużycia (szacunkowo)
Lewy przód	Bridgestone Blizzak LM01	245/45R18 M+S	20%
Prawy przód	Bridgestone Blizzak LM01	245/45R18 M+S	20%
Lewy tył	Pirelli P Zero Winter	245/45R18 M+S	65%
Prawy tył	Pirelli P Zero Winter	245/45R18 M+S	65%
Zapasy	Continental	135/80R17	30%

Sporządzono w 2 egzemplarzach.

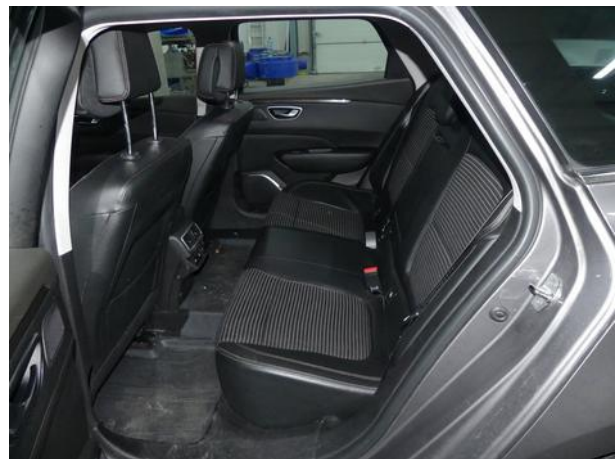
Do oceny dołączono 70 fotografii cyfrowych.

**Niniejsza opinia nie jest ekspertyzą stanu technicznego pojazdu ani gwarancją niezawodności zespołów i podzespołów pojazdu, została sporządzona wyłącznie na podstawie oględzin w warunkach istniejących w miejscu badania. Opinia określa wyłącznie szacunkową wartość rynkową pojazdu i może być wykorzystana tylko przez zlecającego. Sporządzający opinię zastrzega się, że nie ponosi odpowiedzialności za wady ukryte pojazdu, wady prawne, błędy w dokumentacji pojazdu i błędy montażu. Opinia została sporządzona bezstronnie.**

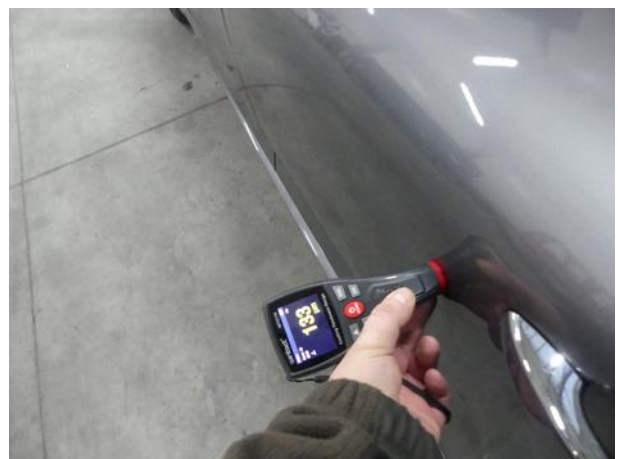
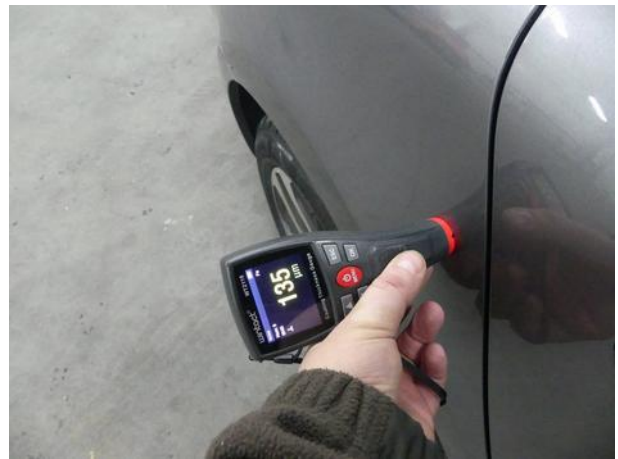
Rzecznawca , data: 19 grudnia 2022

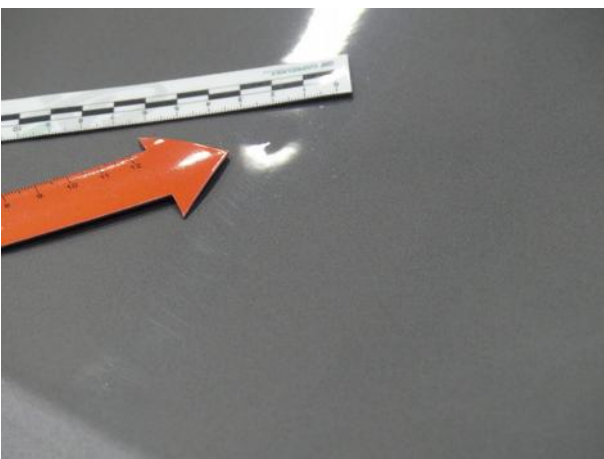
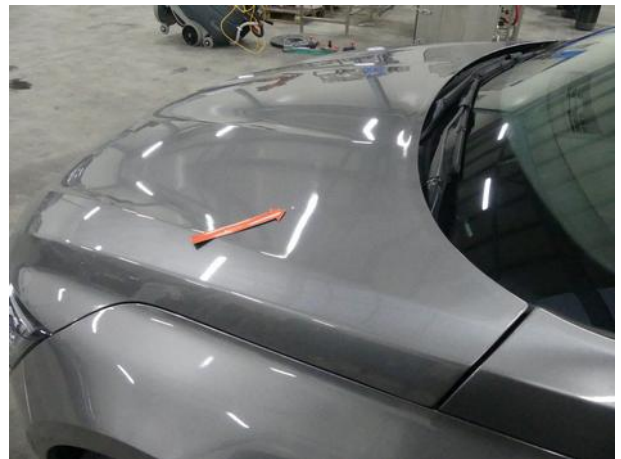
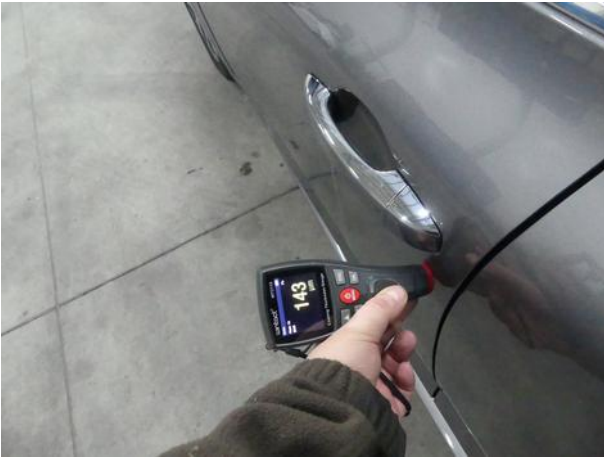
.....

Dokumentacja fotograficzna do opinii CFM202212160

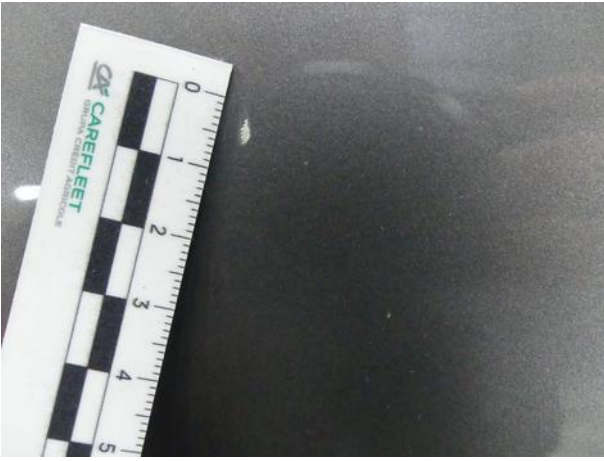






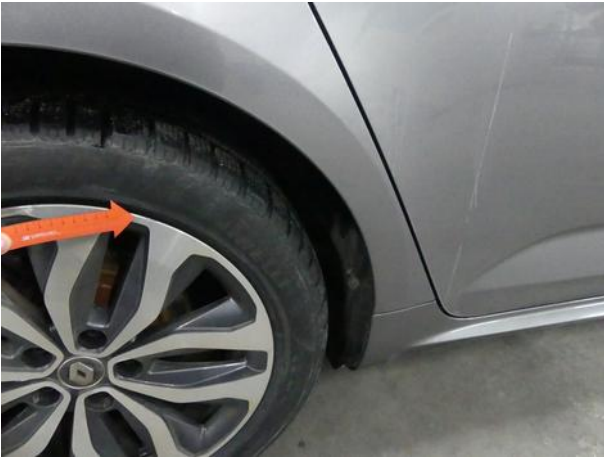












Dokumentacja fotograficzna do opinii CFM202212160

