

„eRzecznawcy Królewicz i Wspólnicy Sp.Jawna”
ul. Kopijników 75A, 03-274 Warszawa

OCENA TECHNICZNA

Nr CFM202301005

Data badania – 03 stycznia 2023r.

Rzecznawca - Michał Kłosowski

Zleceniodawca: Carefleet S.A.
Adres: ul. Legnicka 48 bud. C-D, 54-202 Wrocław
Zakres oceny: Określenie wartości pojazdu dla potrzeb sprzedaży w trybie przetargu.

Dane techniczne:

Nr rejestracyjny: DW6V985

Marka pojazdu: SKODA
Model: FABIA 1.0 TSI AMBITION HATCHB
Kolor: Biały

Rodzaj nadwozia: Hatchback
Rodzaj pojazdu: Osobowy
Liczba drzwi: 5
Liczba miejsc: 5
Wskazania licznika [km]: 181390
Nr fabryczny (VIN): TMBER6NXXJZ178558
Rok produkcji: 2018
Rok produkcji – uwaga: Pojazd z polskiej sieci dealerskiej
Masa całkowita (kg): 1585
Masa własna (kg): 1092
Rodzaj paliwa: Benzyna
Norma EURO: 6
Typ silnika: Zapłon iskrowy
Układ/liczba cyl.: R3
Pojemność [cm³]: 999
Moc [kW]: 81.00

Data pierwszej rejestracji w kraju: 17.08.2018

Pojazd zbadano w Magnicach k/Wrocławia na parkingu EFL S.A. w obecności zleceniodawcy.

UWAGI:

Pojazd zarejestrowany CAREFLEET S.A. ul. Legnicka 48 bud. C-D 54-202 Wrocław
na:

1. Dowód rejestracyjny: DR/BAO 3640529
2. Data następnego badania technicznego: 17.08.2023r.
3. Kluczyki ilość kompletów: 2 (Dwa klucze zintegrowane z pilotem centralnego zamka)
4. Dokumentacja eksploatacyjna pojazdu: instrukcja obsługi - jest, książka przeglądów - brak
5. Elektroniczna książka serwisowa.

WYNIKI BADANIA :

I. Silnik stwierdzono: Układ smarowania - poziom oleju na wskaźniku kontrolnym w normie. Poziom cieczy w zbiorniku wyrównawczym układu chłodzenia - powyżej min. Rozruch i praca silnika w warunkach parkingowych w normie. Komora silnika zabrudzona eksploatacyjnie. Zaleca się sprawdzenie pracy silnika w warunkach drogowych.

II. Podwozie stwierdzono: Działanie układu hamulcowego i kierowniczego w warunkach parkingowych w normie. Zaleca się sprawdzenie układów podwozia pojazdu w warunkach drogowych.

III. Układ przeniesienia napędu stwierdzono: Obręcze kół - aluminiowe 4 sztuk, koło zapasowe - stalowe. Felga PL - zarysowania, Felga TP - zarysowania, ubytki. Skrzynia biegów - manualna 5 biegowa. Działanie skrzyni biegów w warunkach parkingowych w normie. Napęd na przednią oś. Zaleca się sprawdzenie układów przeniesienia napędu w warunkach warsztatowych i wykonanie przeglądu.

IV. Nadwozie stwierdzono: Barwa nadwozia biała. Pokrywa P - odpryski, złuszczenia powłoki lakierowej, Rama dachu L - odpryski, Dach - wgniecenie, odpryski, korozja, Ściana TL - wgniecenie, Dodatkowe światło stop - pęknięty klosz, Zderzak T - zarysowanie, Drzwi TP - odpryski, Drzwi PP - odpryski, Lusterko P - pęknięta obudowa. Zmierzona grubość powłoki lakierowej: Pokrywy komory silnika- 277 μ m, Błotnika prawego przedniego- 251 μ m, Drzwi prawych przednich- 343 μ m, Drzwi prawych tylnych- 136 μ m, Błotnika prawego tylnego- 413 μ m, Progu prawego- 116 μ m, Dachy- 127 μ m, Drzwi tyłu nadwozia- 327 μ m, Błotnika lewego tylnego- 578 μ m, Wnęki drzwi lewych tylnych- 1122 μ m, Drzwi lewych tylnych- 166 μ m, Drzwi lewych przednich- 322 μ m, Błotnika lewego przedniego- 306 μ m, Progu lewego- 182 μ m, Słupka lewego przedniego- 237 μ m.

V. Wnętrze stwierdzono: Pokrywa schowka - zarysowana z ubytkiem, Tunel środkowy - otwory, Tapicerka drzwi TL - zarysowania, zabrudzenia, Tapicerka drzwi TP - zarysowania, zabrudzenia, Fotel PP - zabrudzenia. Układ klimatyzacji wymaga sprawdzenia szczelności, uzupełnienia czynnika roboczego oraz oczyszczenia parownika i układu dolotowego powietrza do wnętrza.

VI. Wyposażenie, stwierdzono: 2 siatki na bokach oparcie foteli przednich
ABS - system zapobiegający blokowaniu się kół podczas hamowania
ACS - system pokolizyjny
Airbag 6 sztuk (poduszki czołowe kierowcy i pasażera, boczne poduszki - przód, kurtyny powietrzne)
ASR - system optymalizacji przyczepności podczas przyspieszania
Chromowane ramki bocznych nawiewów powietrza
Chromowany przycisk dźwigni hamulca ręcznego oraz elementy kontrolne nawiewów powietrza
EDL - elektroniczna blokada mechanizmu różnicowego
El. podnoszenie szyb, przód
ESP - system stabilizacji toru jazdy
Fotel kierowcy z manualną regulacją wysokości
Gniazdo 12 V w konsoli środkowej
Haki do mocowania bagażu w komorze bagażnika
Hamulce tarczowe z tyłu
HBA - hydrauliczny system wspomagania nagłego hamowania
Immobilizer
Kierownica 3-ramienna z chromowanymi elementami
Kierunkowskazy w obudowie lusterek zewnętrznych
Kieszenie w oparciach foteli przednich
Klamki wewnętrzne chromowane
Klimatyzacja manualna
Kolumna kierownicy regulowana w pionie/poziomie
Komputer pokładowy
Lakier uni

Lusterka boczne regulowane elektrycznie i podgrzewane
 Lusterka i klamki w kolorze nadwozia
 MKB Multicollision Brake - hamulec antykolizyjny
 MSR - układ przeciwblokujący przy hamowaniu silnikiem
 Ogranicznik prędkości
 Osłona chłodnicy (grill) w kolorze czarnym
 Oświetlenie bagażnika
 Pakiet przeglądów 4 lata, do 60 000 km
 Panel instrumentów – Ambition/Style (chromowana ramka obrotomierza i prędkościomierza, komputer)
 Pasy bezpieczeństwa z regulacją wysokości i napinaczami - przód
 Podpowiedź zmiany biegu
 Przegroda wnęki nadkola – z lewej strony
 Przyciemniane szyby
 Radio Swing z ekranem dotykowym 5 cali/SD/USB/AUX/RDS FM
 Schowek na okulary
 Schowek przed pasażerem z przodu – oświetlony, z miejscem na butelkę 1l
 Schowek w bagażniku (nad lewym nadkolem)
 Schowki w drzwiach - przód
 Składana pokrywa nad przestrzenią bagażową
 System Start-Stop z funkcją odzyskiwania energii
 Światła do jazdy dziennej
 Światła przeciwmgielne
 Tapicerka materiałowa
 TPM - system kontroli ciśnienia w ogumieniu
 Tylne oparcie składane, dzielone
 Uchwyt na 0,5l butelkę w drzwiach tylnych
 Uchwyt na 1,5l butelkę w drzwiach przednich
 Uchwyt z parasolką pod fotelem pasażera
 Uchwyty ISOFIX na tylnych siedzeniach
 Wspomaganie układu kierowniczego
 Wycieraczka Aero szyby przedniej z regulacją częstotliwości pracy
 Wycieraczka szyby tylnej
 Wykończenie wnętrza - Ambition
 Wykończenie wnętrza - Dekor Light Brushed na desce rozdzielczej
 Wyłącznik poduszki powietrznej
 XDS - system wspomagania pokonywania zakrętów
 Zagłówki z regulacją wysokości
 Zamek centralny z pilotem
 Alarm
 Dywaniki podłogowe, przód i tył
 Pakiet MIXX
 Czujnik odległości przy parkowaniu - tył
 Easy Light Assistant – czujnik zmierzchu
 Felgi aluminiowe 15 MATONE z ogumieniem

VII. Wyposażenie dodatkowe:

VIII. Ogumienie :

Opona	Producent	Rozmiar	Stopień zużycia (szacunkowo)
PL zima	Lassa	185/60r15	33%
PP zima	Lassa	185/60r15	33%
TL zima	Firestone	185/60r15	40%

TP zima	Firestone	185/60r15	40%
koło zapasowe - lato	Nexen	185/60r15	10%

Sporządzono w 2 egzemplarzach.

Do oceny dołączono 114 fotografii cyfrowych.

Niniejsza opinia nie jest ekspertyzą stanu technicznego pojazdu ani gwarancją niezawodności zespołów i podzespołów pojazdu, została sporządzona wyłącznie na podstawie oględzin w warunkach istniejących w miejscu badania. Opinia określa wyłącznie szacunkową wartość rynkową pojazdu i może być wykorzystana tylko przez zlecającego. Sporządzający opinię zastrzega się, że nie ponosi odpowiedzialności za wady ukryte pojazdu, wady prawne, błędy w dokumentacji pojazdu i błędy montażu. Opinia została sporządzona bezstronnie.

Rzecznawca , data: 03 stycznia 2023

.....

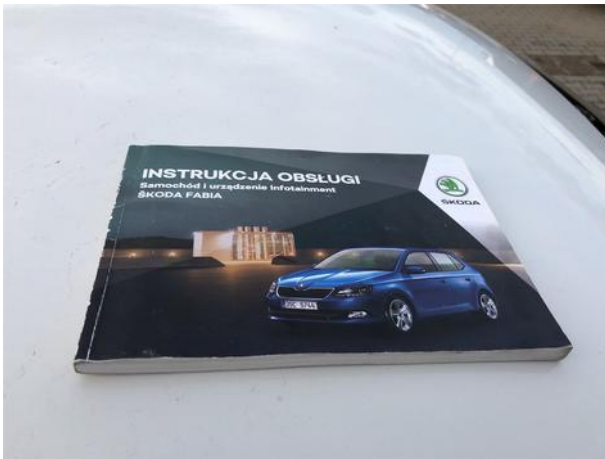
Dokumentacja fotograficzna do opinii CFM202301005



Dokumentacja fotograficzna do opinii CFM202301005



Dokumentacja fotograficzna do opinii CFM202301005



Dokumentacja fotograficzna do opinii CFM202301005



Dokumentacja fotograficzna do opinii CFM202301005

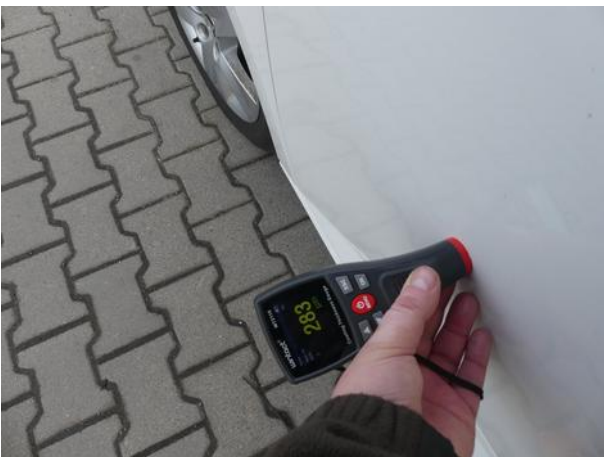




Dokumentacja fotograficzna do opinii CFM202301005



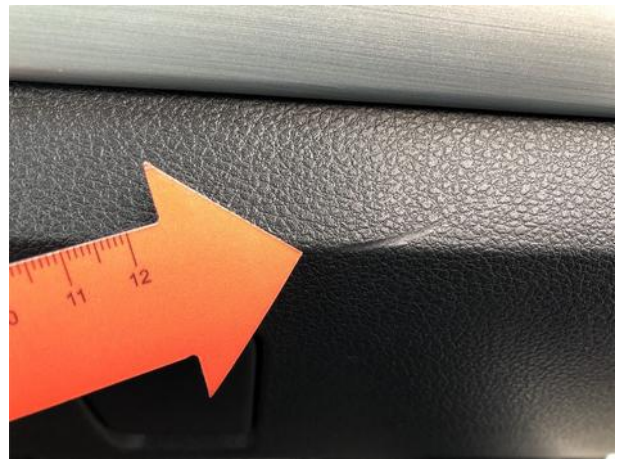
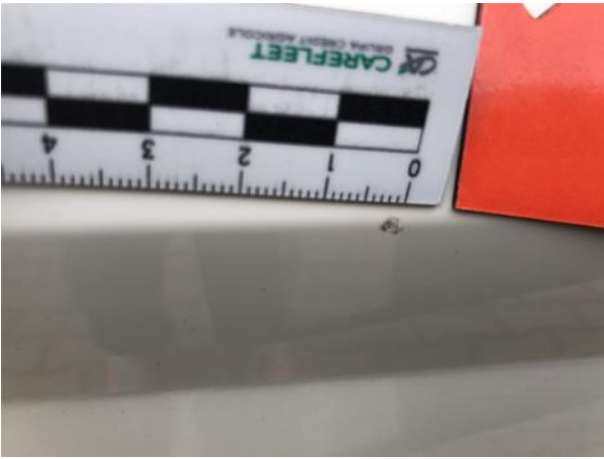
Dokumentacja fotograficzna do opinii CFM202301005

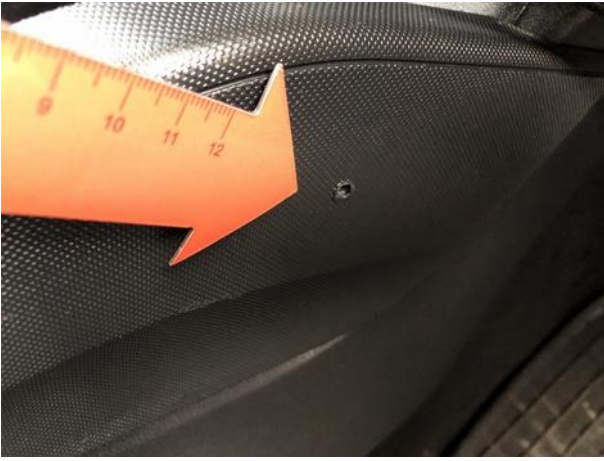




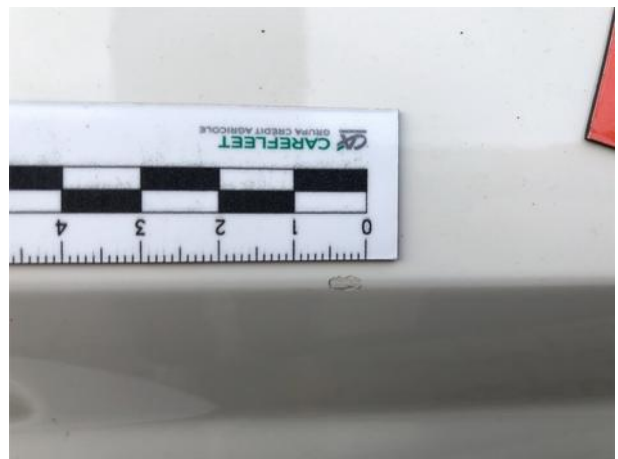
Dokumentacja fotograficzna do opinii CFM202301005











Dokumentacja fotograficzna do opinii CFM202301005

