

„eRzecznawcy Królewicz i Wspólnicy Sp.Jawna”
ul. Kopijników 75A, 03-274 Warszawa

OCENA TECHNICZNA
Nr CFM202210043
Data badania – 09 października 2022r.
Rzecznawca - Piotr Kucharski

Zleceniodawca: Carefleet S.A.
Adres: ul. Legnicka 48 bud. C-D, 54-202 Wrocław
Zakres oceny: Określenie wartości pojazdu dla potrzeb sprzedaży w trybie przetargu.

Dane techniczne:

Nr rejestracyjny: SK618MX

Marka pojazdu: SKODA
Model: RAPID 1.6 TDI DPF AMBITION
Kolor: biały

Rodzaj nadwozia: Liftback
Rodzaj pojazdu: osobowy
Liczba drzwi: 5
Liczba miejsc: 5
Wskazania licznika [km]: 123767
Nr fabryczny (VIN): TMBAE6NH5J4563322
Rok produkcji: 2018
Rok produkcji – uwaga: Pojazd z polskiej sieci dealerskiej
Masa całkowita (kg): 1755
Masa własna (kg): 1257
Ładowność (kg): 498
Rodzaj paliwa: Olej napędowy
Norma EURO: 6
Typ silnika: zapłon samoczynny
Układ/liczba cyl.: R4
Pojemność [cm³]: 1598
Moc [kW]: 85.00

Data pierwszej rejestracji w kraju: 23.04.2018

Pojazd zbadano w Magnicach k/Wrocławia na parkingu EFL S.A. w obecności zleceniodawcy.

UWAGI:

Pojazd zarejestrowany CAREFLEET S.A. ul. Legnicka 48 bud. C-D 54-202 Wrocław
na:

1. Dowód rejestracyjny: DR/BAO 1791077
2. Data następnego badania technicznego: 22.04.2023r.
3. Kluczyki ilość kompletów: 2 (Dwa klucze zintegrowane z pilotem centralnego zamka)
4. Dokumentacja eksploatacyjna pojazdu: instrukcja obsługi - jest, książka przeglądów - brak
5. Książka serwisowa elektroniczna

WYNIKI BADANIA :

I. Silnik stwierdzono: Układ smarowania - poziom oleju na wskaźniku kontrolnym w normie. Poziom cieczy w zbiorniku wyrównawczym układu chłodzenia - powyżej min. Rozruch i praca silnika w warunkach parkingowych w normie. Komora silnika zabrudzona eksploatacyjnie. Zaleca się sprawdzenie pracy silnika w warunkach drogowych.

II. Podwozie stwierdzono: Działanie układu hamulcowego i kierowniczego w warunkach parkingowych w normie. Zaleca się sprawdzenie układów podwozia pojazdu w warunkach drogowych.

III. Układ przeniesienia napędu stwierdzono: Obręcze kół - aluminiowe 4 sztuk, koło dojazdowe - stalowe. Skrzynia biegów - manualna 5 biegowa. Działanie skrzyni biegów w warunkach parkingowych w normie. Napęd na przednią oś. Zaleca się sprawdzenie układów przeniesienia napędu w warunkach warsztatowych i wykonanie przeglądu.

IV. Nadwozie stwierdzono: Barwa nadwozia biała.

Zderzak przód: Odpryski

Atrapa przednia: Odpryski

Pokrywa przednia: Zdeformowanie / Wgniecenie / Zarysowania / Odpryski

Reflektor przeciwmgłowy: Odpryski

Reflektor lewy: Odpryski

Szyba czołowa: Odpryski

Błotnik LP: Odpryski

Drzwi LP: poszycie: Odpryski

Próg lewy: Zarysowania

Dach: Zdeformowanie / Wgniecenie / Odpryski

Felga LT: Zarysowania

Pokrywa tylna / drzwi tyłu: Wgniecenie

Drzwi PT: poszycie: Odpryski, Korozja

Próg prawy: Zarysowania

Drzwi PP: poszycie: Odpryski

Zmierzona grubość powłoki lakierowej: pokrywa P - 105 μ m, błotnik PP - 102 μ m, drzwi PP - 108 μ m, drzwi TP - 102 μ m, poszycie TP - 112 μ m, pokrywa T - 112 μ m, poszycie TL - 113 μ m, drzwi TL - 108 μ m, drzwi PL - 103 μ m, błotnik PL - 106 μ m, dach - 109 μ m, próg L - 53 μ m, próg P - 53 μ m

V. Wnętrze stwierdzono: Kokpit: Zarysowania

Tunel środkowy: Zarysowania, Zamontowany GPS

Tapicerka drzwi LP: Zabrudzenia / Zarysowania

Wykładzina LP: Zabrudzenia

Listwa progu LP: Zabrudzenia

Listwa progu LT: Przetarcia

Wykładzina bagażnika: Zabrudzenia

Przestrzeń bagażowa: Zarysowania

Listwa progu PP: Zarysowania

Układ klimatyzacji wymaga sprawdzenia szczelności, uzupełnienia czynnika roboczego oraz oczyszczenia parownika i układu dolotowego powietrza do wnętrza.

VI. Wyposażenie, stwierdzono: 4 głośniki z przodu

ABS - system zapobiegający blokowaniu się kół podczas hamowania

ACS - system pokolizyjny

Airbag 6 sztuk (poduszki czołowe kierowcy i pasażera, boczne poduszki - przód, kurtyny powietrzne)

ASR - system optymalizacji przyczepności podczas przyspieszania

Chromowana ramka wokół grilla

Czujnik odległości przy parkowaniu - tył

Deska rozdzielcza w kolorze czarnym

Dezaktywacja poduszki bezpieczeństwa pasażera z przodu

EDS - elektroniczna blokada mechanizmu różnicowego

Elektryczne podnoszenie szyb, przód

Elektryczne podnoszenie szyb, tył

ESP - system stabilizacji toru jazdy

Fotel kierowcy z manualną regulacją wysokości

Fotel pasażera z manualną regulacją wysokości

HBA - hydrauliczny system wspomagania nagłego hamowania

Kieszenie w oparciach foteli przednich

Kieszonka na kamizelkę odblaskową pod fotelem kierowcy

Klamki wewnętrzne chromowane

Klamki zewnętrzne w kolorze nadwozia

Klimatyzacja manualna Climatic

Kolumna kierownicy regulowana w pionie/poziomie

Komputer pokładowy

Lakier uni

Lampki do czytania - przód

Lampy tylne przyciemniane

Lusterka boczne regulowane elektrycznie i podgrzewane

Lusterka boczne w kolorze nadwozia

MSR - układ przeciwblokujący przy hamowaniu silnikiem

Oświetlenie bagażnika

Pakiet przeglądów 4 lata, do 60 000 km

Podpowieź zmiany biegu

Półka nad częścią bagażową

Przedni podłokietnik ze schowkiem

Radio Blues (SD, USB, AUX-in)

Schówek na okulary

System Start-Stop

Szyby przyciemniane (barwione)

Światła do jazdy dziennej LED

Światła przeciwmgielne

TPM - system kontroli ciśnienia w ogumieniu

Trzecie światło STOP

Tylne oparcie składane, dzielone

Uchwyt z parasolką pod fotelem pasażera

Uchwyty ISOFIX na tylnych siedzeniach

Wykończenie wnętrza - Ambition

Wyświetlacz Maxi-DOT

Zamek centralny z pilotem

Zderzaki w kolorze nadwozia

Dywaniki podłogowe, przód i tył

Koło zapasowe dojazdowe, stalowe

Pakiet Audio

Easy Light Assistant – czujnik zmierzchu

Felgi aluminiowe 15 MATONE z ogumieniem 185/60

Kierownica wielofunkcyjna 3 ramienna skórzana (obsługa: radio + telefon) z małym pakietem skórzanym

Radio Swing (ekran 6,5 cala, SD, USB, AUX-in)

SKODA Surround i 2 dodatkowe głośniki z tyłu dla Radia SWING

VII. Wyposażenie dodatkowe:

VIII. Ogumienie :

Opona	Producent	Rozmiar	Stopień zużycia (szacunkowo)
PL - lato	Hankook, Ventusprime 3	185/60/15 84H	35%
PP - lato	Hankook, Ventusprime 3	185/60/15 84H	40%
TL - lato	Hankook, Ventusprime 3	185/60/15 84H	20%
TP - lato	Hankook, Ventusprime 3	185/60/15 84H	25%
Dojazdowe	Hankook, S300	T125/70R16 96m	5%

Sporządzono w 2 egzemplarzach.

Do oceny dołączono 108 fotografii cyfrowych.

Niniejsza opinia nie jest ekspertyzą stanu technicznego pojazdu ani gwarancją niezawodności zespołów i podzespołów pojazdu, została sporządzona wyłącznie na podstawie oględzin w warunkach istniejących w miejscu badania. Opinia określa wyłącznie szacunkową wartość rynkową pojazdu i może być wykorzystana tylko przez zlecającego. Sporządzający opinię zastrzega się, że nie ponosi odpowiedzialności za wady ukryte pojazdu, wady prawne, błędy w dokumentacji pojazdu i błędy montażu. Opinia została sporządzona bezstronnie.

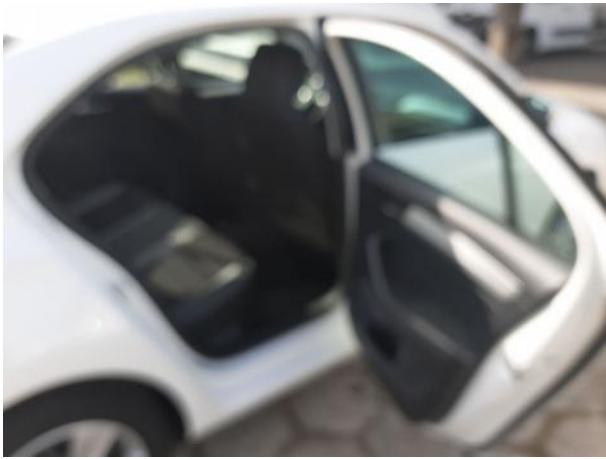
Rzecznawca , data: 09 października 2022

.....

Dokumentacja fotograficzna do opinii CFM202210043



Dokumentacja fotograficzna do opinii CFM202210043

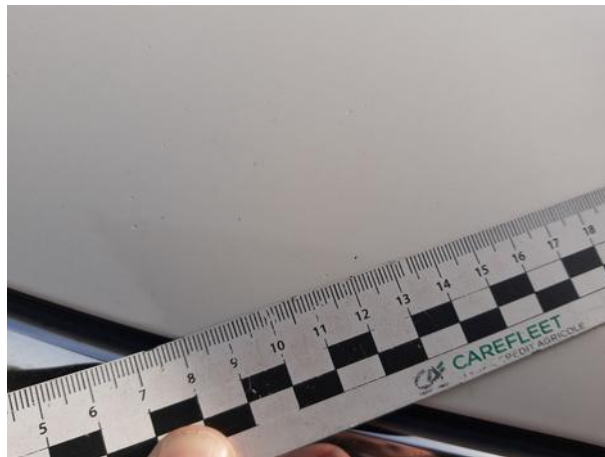


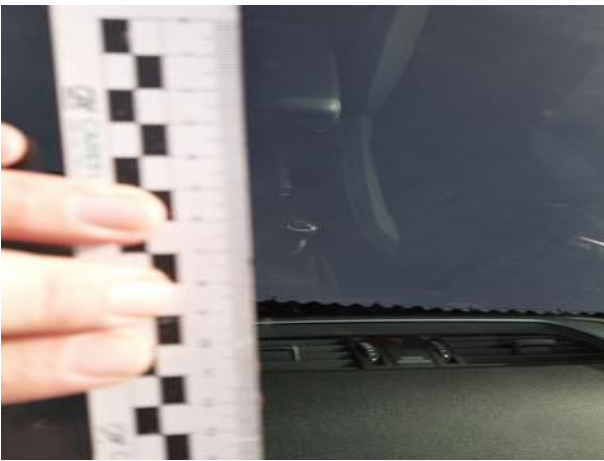
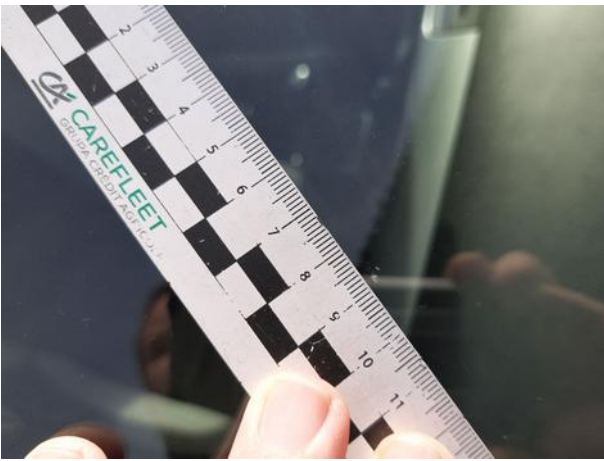
Dokumentacja fotograficzna do opinii CFM202210043









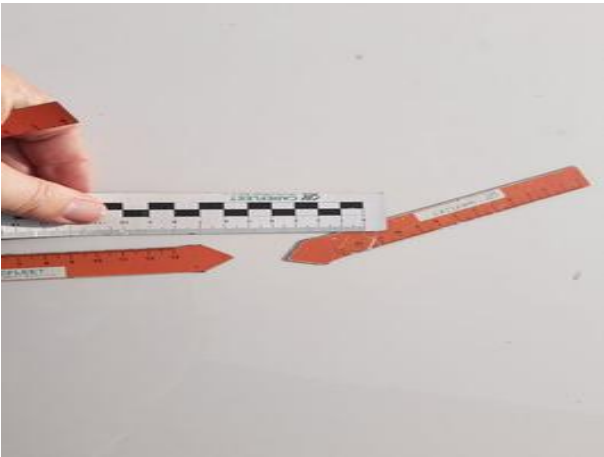












Dokumentacja fotograficzna do opinii CFM202210043



Dokumentacja fotograficzna do opinii CFM202210043

