

„eRzecznawcy Królewicz i Wspólnicy Sp.Jawna”
ul. Kopijników 75A, 03-274 Warszawa

OCENA TECHNICZNA
Nr CFM202210034
Data badania – 07 października 2022r.
Rzecznawca - Piotr Kucharski

Zleceniodawca: Carefleet S.A.
Adres: ul. Legnicka 48 bud. C-D, 54-202 Wrocław
Zakres oceny: Określenie wartości pojazdu dla potrzeb sprzedaży w trybie przetargu.

Dane techniczne:

Nr rejestracyjny: SK911NU

Marka pojazdu: FORD
Model: FOCUS 1.0 ECOBOOST TREND EDITI
Kolor: biały

Rodzaj nadwozia: Hatchback
Rodzaj pojazdu: osobowy
Liczba drzwi: 5
Liczba miejsc: 5
Wskazania licznika [km]: 91481
Nr fabryczny (VIN): WF0NXXGCHNJM85685
Rok produkcji: 2018
Rok produkcji – uwaga: Pojazd z polskiej sieci dealerskiej
Masa całkowita (kg): 1855
Masa własna (kg): 1247
Ładowność (kg): 608
Rodzaj paliwa: Benzyna
Norma EURO: 6
Typ silnika: zapłon iskrowy
Układ/liczba cyl.: R3
Pojemność [cm³]: 999
Moc [kW]: 92.00

Data pierwszej rejestracji w kraju: 02.10.2018

Pojazd zbadano w Magnicach k/Wrocławia na parkingu EFL S.A. w obecności zleceniodawcy.

UWAGI:

Pojazd zarejestrowany CAREFLEET S.A. ul. Legnicka 48 bud. C-D 54-202 Wrocław
na:

1. Dowód rejestracyjny: DR/BAO 4396311
2. Data następnego badania technicznego: 01.10.2023r.
3. Kluczyki ilość kompletów: 2 (Dwa klucze zintegrowane z pilotem centralnego zamka)
4. Dokumentacja eksploatacyjna pojazdu: instrukcja obsługi - jest, książka przeglądów - jest
5. Liczba wpisów w książce serwisowej: 1: 30563km z dnia 22/10/2013

WYNIKI BADANIA :

I. Silnik stwierdzono: Układ smarowania - poziom oleju na wskaźniku kontrolnym w normie. Poziom cieczy w zbiorniku wyrównawczym układu chłodzenia - powyżej min. Rozruch i praca silnika w warunkach parkingowych w normie. Komora silnika zabrudzona eksploatacyjnie. Zaleca się sprawdzenie pracy silnika w warunkach drogowych.

II. Podwozie stwierdzono: Działanie układu hamulcowego i kierowniczego w warunkach parkingowych w normie. Zaleca się sprawdzenie układów podwozia pojazdu w warunkach drogowych.

III. Układ przeniesienia napędu stwierdzono: Obręcze kół - aluminiowe 4 sztuk, koło dojazdowe - stalowe. Skrzynia biegów - manualna 6 biegowa. Działanie skrzyni biegów w warunkach parkingowych w normie. Napęd na przednią oś. Zaleca się sprawdzenie układów przeniesienia napędu w warunkach warsztatowych i wykonanie przeglądu.

IV. Nadwozie stwierdzono: Barwa nadwozia biała.
Zderzak przód: Zdeformowanie / Wgniecenie / Zarysowania
Pokrywa przednia: Odpryski
Szyba czołowa: Zarysowania
Drzwi LP: poszycie: Zdeformowanie / Wgniecenie
Próg lewy: Zarysowania
Zderzak tył: Zarysowania
Wygłuszenie pokrywy silnika: Rozerwanie

Zmierzona grubość powłoki lakierowej: pokrywa P - 113µm, błotnik PP - 93µm, drzwi PP - 97µm, drzwi TP - 86µm, poszycie TP - 126µm, pokrywa T - 163µm, poszycie TL - 160µm, drzwi TL - 121µm, drzwi PL - 101µm, błotnik PL - 91µm, dach - 158µm, próg L - 108µm, próg P - 84µm

V. Wnętrze stwierdzono: Kokpit: Zarysowania
Przeciwoślepiacze: zabrudzenia
Tunel środkowy: Zarysowania
Słupek A lewy: Zarysowania
Podsufitka lewa: Zabrudzenia
Tapicerka drzwi LP: Zabrudzenia
Fotel LP: Zabrudzenia / Przetarcia
Tapicerka drzwi LT: Zabrudzenia / Zarysowania
Kanapa / fotel LT: Zabrudzenia
Kanapa / fotele: Zabrudzenia / Przetarcia
Roleta / półka bagażnika: Zarysowania
Tapicerka drzwi PT: Zabrudzenia / Zarysowania
Kanapa / fotel PT: Zabrudzenia
Fotel PP: Zabrudzenia
Listwa progu PP: Zarysowania
Słupek B prawy: Zabrudzenia / Przetarcia
Słupek A prawy: Zarysowania
Podsufitka prawa: Zabrudzenia
Tapicerka pokrywy: Zarysowania, zabrudzenia

Układ klimatyzacji wymaga sprawdzenia szczelności, uzupełnienia czynnika roboczego oraz oczyszczenia parownika i układu dolotowego powietrza do wnętrza.

VI. Wyposażenie, stwierdzono: Dach lakierowany w kolorze nadwozia
ESP - układ stabilizacji toru jazdy, TSC, TA EBA i wspom. ruszania pod górę HSA

Felgi aluminiowe 16 wzór 5 ramienny

Fotel kierowcy - ręczna regulacja pochylenia oparcia

Fotel kierowcy z regulacją lędźwiową

Fotel pasażera - ręczna regulacja pochylenia oparcia

Fotel pasażera z regulacją przód - tył

Fotele przednie - styl sportowy

Hamulec postojowy - sterowany elektrycznie z funkcją Auto Hold

Immobilizer

Inteligentny ogranicznik prędkości

Kierownica 3-ramienna, skórzana

Klamki zewnętrzne drzwi - lakierowane w kolorze nadwozia

Kluczyk Ford My Key

Kolumna kierownicy regulowana w dwóch płaszczyznach

Komputer pokładowy

Konsola centralna Premium z przesuwającym podłokietnikiem, schowek zamykany roletą i gniazdko 12V

Konsola dachowa - średniej długości z lampkami LED w 1 i 2 rzędzie siedzeń

Lane Keeping Alert - system wspomagający utrzymanie pojazdu na pasie ruchu

Listwa wzdłuż górnej linii szyb bocznych – w kolorze chromu

Listwy progowe - w kolorze tworzywa

Lusterka boczne regulowane elektrycznie i ogrzewane, w kolorze nadwozia, z kierunkowskazami

Podsufitka w jasnej tonacji

Poduszki powietrzne – poduszki boczne dla kierowcy i pasażera z przodu

Poduszki powietrzne – poduszki czołowe dla kierowcy i pasażera z przodu

Półka zasłaniająca przestrzeń bagażową

Radio CD/MP3/Ford SYNC3 6.5-calowy wyświ. kol.dot./Bluetooth/AUX-IN/2xUSB/SD/7 głośn./ster. z kier.

Reflektory automatyczne, włączające się w zależności od poziomu natężenia światła

System Auto-Start-Stop

System bezkorkowego wlewu paliwa - Ford Easy Fuel

System monitorowania ciśnienia w ogumieniu (TPMS)

System przypominający o zapięciu pasów dla wszystkich foteli

System wspomagający kierowcę w unikaniu lub zmniejszaniu skutków kolizji Pre-Collision Assist

Szyba przednia z dodatkową warstwą akustyczną

Szyby przednie i tylne elektryczne z syst. automatycznego zamykania z czujnikiem przeszkody

Światła przeciwmgielne ze statycznym doświetlaniem zakrętów

Światła przeciwmgielne, tylne

Tylny spojler w kolorze nadwozia

Uchwyt dźwigni zmiany biegów wykończony skórą

Uchwyty ISOFIX do mocowania fotelika dziecięcego na tylnej kanapie

Wspomaganie układu kierowniczego, elektryczne EPAS

Wybór trybu jazdy - Standardowy, Sportowy, Eco

Wyświetlacz 4.2 na tablicy zegarów

Zamek centralny z pilotem

Zderzaki - górna część lakierowana w kolorze nadwozia, dolna w kolorze tworzywa

Klimatyzacja dwustrefowa z automatyczną regulacją temperatury (DEATC)

Koło zapasowe dojazdowe

Lakier Uni (G)

Blokada zapobiegająca otwarciu tylnych drzwi przez dzieci, elektryczna

Tylne oparcie składane, dzielone w proporcji 60/40

Szyby tylne dodatkowo przyciemniane

VII. Wyposażenie dodatkowe:

VIII. Ogumienie :

Opona	Producent	Rozmiar	Stopień zużycia (szacunkowo)
PL - lato	Michelin, Primacy 4	205/60R16 93V	35%
PP - lato	Michelin, Primacy 4	205/60R16 93V	35%
TL - lato	Michelin, Primacy 4	205/60R16 93V	35%
TP - lato	Michelin, Primacy 4	205/60R16 93V	35%
Dojazdowe	Hankook, S300	T125/70R16 96M	5%

Sporządzono w 2 egzemplarzach.

Do oceny dołączono 127 fotografii cyfrowych.

Niniejsza opinia nie jest ekspertyzą stanu technicznego pojazdu ani gwarancją niezawodności zespołów i podzespołów pojazdu, została sporządzona wyłącznie na podstawie oględzin w warunkach istniejących w miejscu badania. Opinia określa wyłącznie szacunkową wartość rynkową pojazdu i może być wykorzystana tylko przez zlecającego. Sporządzający opinię zastrzega się, że nie ponosi odpowiedzialności za wady ukryte pojazdu, wady prawne, błędy w dokumentacji pojazdu i błędy montażu. Opinia została sporządzona bezstronnie.

Rzeczoznawca , data: 07 października 2022

.....

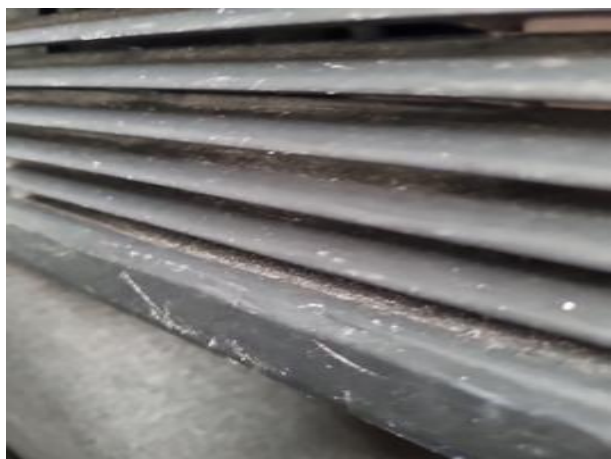






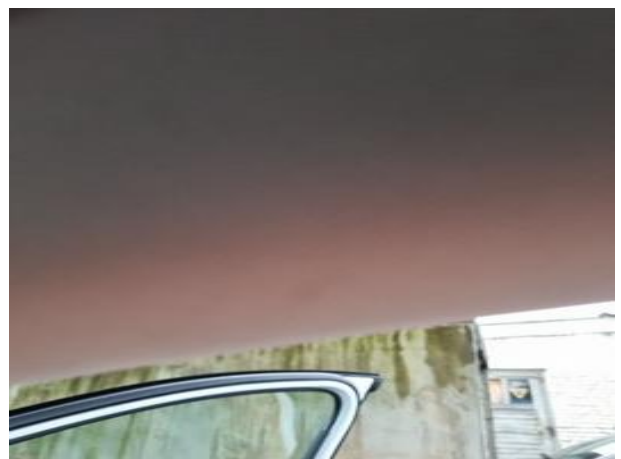
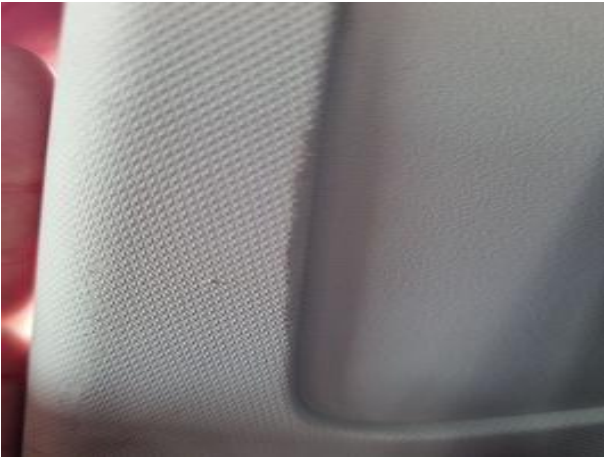










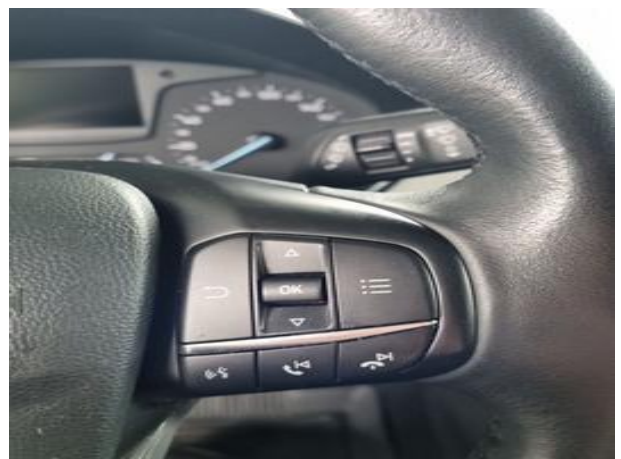








Dokumentacja fotograficzna do opinii CFM202210034



Dokumentacja fotograficzna do opinii CFM202210034



Dokumentacja fotograficzna do opinii CFM202210034

