

„eRzecznawcy Królewicz i Wspólnicy Sp.Jawna”
ul. Kopijników 75A, 03-274 Warszawa

OCENA TECHNICZNA
Nr CFM202210045
Data badania – 05 października 2022r.
Rzecznawca - Marcin Bielecki

Zleceniodawca: Carefleet S.A.
Adres: ul. Legnicka 48 bud. C-D, 54-202 Wrocław
Zakres oceny: Określenie wartości pojazdu dla potrzeb sprzedaży w trybie przetargu.

Dane techniczne:

Nr rejestracyjny: SK258MY

Marka pojazdu: SKODA
Model: RAPID
Kolor: BIAŁY

Rodzaj nadwozia: Liftback
Rodzaj pojazdu: OSOBOWY
Liczba drzwi: 5
Liczba miejsc: 5
Wskazania licznika [km]: 117268
Nr fabryczny (VIN): TMBAE6NHXJ4563462
Rok produkcji: 2018
Rok produkcji – uwaga: Pojazd z polskiej sieci dealerskiej

Masa całkowita (kg): 1755
Masa własna (kg): 1257
Rodzaj paliwa: Olej napędowy
Norma EURO: 6
Typ silnika: ZAPŁON ISKROWY
Układ/liczba cyl.: R4
Pojemność [cm³]: 1598
Moc [kW]: 85.00

Data pierwszej rejestracji w kraju: 23.04.2018

Pojazd zbadano w Magnicach k/Wrocławia na parkingu EFL S.A. w obecności zleceniodawcy.

UWAGI:

Pojazd zarejestrowany na: CAREFLEET S.A.
ul. Legnicka 48 bud. C-D
54-202 Wrocław

1. Dowód rejestracyjny: DR/BAO 1791173
2. Data następnego badania technicznego: 21.04.2023r.
3. Kluczyki ilość kompletów: 2 (Dwa klucze zintegrowane z pilotem centralnego zamka)
4. Dokumentacja eksploatacyjna pojazdu: instrukcja obsługi - jest, książka przeglądów - brak
5. Elektroniczna książka serwisowa

WYNIKI BADANIA :

I. Silnik stwierdzono: Układ smarowania - poziom oleju na wskaźniku kontrolnym w normie. Poziom cieczy w zbiorniku wyrównawczym układu chłodzenia - powyżej min. Rozruch i praca silnika w warunkach parkingowych w normie. Komora silnika zabrudzona eksploatacyjnie. Zaleca się sprawdzenie pracy silnika w warunkach drogowych.

II. Podwozie stwierdzono: Działanie układu hamulcowego i kierowniczego w warunkach parkingowych w normie. Zaleca się sprawdzenie układów podwozia pojazdu w warunkach drogowych.

III. Układ przeniesienia napędu stwierdzono: Obręcze kół - aluminiowe 4 sztuk, koło dojazdowe - stalowe. Skrzynia biegów – manualna 5 biegowa. Działanie skrzyni biegów w warunkach parkingowych w normie. Napęd na przednią oś. Zaleca się sprawdzenie układów przeniesienia napędu w warunkach warsztatowych i wykonanie przeglądu.

IV. Nadwozie stwierdzono: Barwa nadwozia biała.

- Zderzak przód: Zdeformowanie / Wgniecenie / Zarysowania / Odpryski
- Atrapa przednia: Odpryski
- Pokrywa przednia: Odpryski
- Reflektor przeciwmgłowy lewy: Odpryski
- Reflektor lewy: Odpryski
- Szyba czołowa: Odpryski
- Drzwi LP: poszycie: Odpryski
- Lusterko wsteczne lewe: Odpryski
- Próg lewy: Zarysowania
- Dach: Odpryski Zaprawka lakiernicza
- Drzwi LT: poszycie: Odpryski
- Felga LT: Zarysowania
- Pokrywa tylna / drzwi tyłu: poszycie: Zarysowania
- Zderzak tył: Zarysowania
- Próg prawy: Zarysowania
- Błotnik PP: Odpryski
- Felga PP: Zarysowania
- Reflektor przeciwmgłowy prawy: Odpryski
- Reflektor prawy: Odpryski

Zmierzona grubość powłoki lakierowej: pokrywa P - 104 μm , błotnik PP - 98 μm , drzwi PP - 102 μm , drzwi TP - 98 μm , poszycie TP - 104 μm , pokrywa T - 101 μm , poszycie TL - 105 μm , drzwi TL - 100 μm , drzwi PL - 99 μm , błotnik PL - 96 μm , dach - 130 μm , próg L - 73 μm , próg P - 52 μm

V. Wnętrze stwierdzono: Układ klimatyzacji wymaga sprawdzenia szczelności, uzupełnienia czynnika roboczego oraz oczyszczenia parownika i układu dolotowego powietrza do wnętrza.

- Kokpit: Zarysowania/ niefabryczne wyposażenie
- Tunel środkowy: Zarysowania
- Podsufitka lewa: Zabrudzenia
- Tapicerka drzwi LP: Zarysowania
- Wykładzina LP: Zabrudzenia
- Listwa progu LP: Zarysowania / Przetarcia
- Fotel LP: Uszkodzenia mechaniczne
- Listwa progu LT: Zarysowania
- Kanapa / fotele: Zabrudzenia
- Wykładzina bagażnika: Zabrudzenia

- Przestrzeń bagażowa / próg załadowniczy: Zarysowania
- Listwa progu PT: Zarysowania
- Tapicerka drzwi PP: Zarysowania
- Tapicerka słupka lewego C zarysowana

VI. Wyposażenie, stwierdzono: - 4 głośniki z przodu

- ABS - system zapobiegający blokowaniu się kół podczas hamowania
- ACS - system pokolizyjny
- Airbag 6 sztuk (poduszki czołowe kierowcy i pasażera, boczne poduszki - przód, kurtyny powietrzne)
- ASR - system optymalizacji przyczepności podczas przyspieszania
- Chromowana ramka wokół grilla
- Czujnik odległości przy parkowaniu - tył
- Deska rozdzielcza w kolorze czarnym
- Dezaktywacja poduszki bezpieczeństwa pasażera z przodu
- EDS - elektroniczna blokada mechanizmu różnicowego
- Elektryczne podnoszenie szyb, przód
- Elektryczne podnoszenie szyb, tył
- ESP - system stabilizacji toru jazdy
- Felgi aluminiowe 15 z ogumieniem
- Fotel kierowcy z manualną regulacją wysokości
- Fotel pasażera z manualną regulacją wysokości
- HBA - hydrauliczny system wspomagania nagłego hamowania
- Kierownica wielofunkcyjna 3 ramienna skórzana (obsługa: radio) z małym pakietem skórzanym
- Kieszenie w oparciach foteli przednich
- Kieszeń na kamizelkę odblaskową pod fotelem kierowcy
- Klamki wewnętrzne chromowane
- Klamki zewnętrzne w kolorze nadwozia
- Klimatyzacja manualna Climatic
- Kolumna kierownicy regulowana w pionie/poziomie
- Komputer pokładowy
- Lakier uni
- Koło zapasowe dojazdowe, stalowe
- Lampki do czytania - przód
- Lampy tylne przyciemniane
- Lusterka boczne regulowane elektrycznie i podgrzewane
- Lusterka boczne w kolorze nadwozia
- MSR - układ przeciwblokujący przy hamowaniu silnikiem
- Oświetlenie bagażnika
- Pakiet przeglądów 4 lata, do 60 000 km
- Podpowieź zmiany biegu
- Półka nad częścią bagażową
- Przedni podłokietnik ze schowkiem
- Radio Blues (SD, USB, AUX-in)
- Schowek na okulary
- System Start-Stop
- Szyby przyciemniane (barwione)
- Światła do jazdy dziennej LED
- Światła przeciwmgielne
- TPM - system kontroli ciśnienia w ogumieniu
- Trzecie światło STOP
- Tylne oparcie składane, dzielone
- Uchwyt z parasolką pod fotelem pasażera
- Uchwyty ISOFIX na tylnych siedzeniach

- Wykończenie wnętrza - Ambition
- Wyświetlacz Maxi-DOT
- Zamek centralny z pilotem
- Zderzaki w kolorze nadwozia

VII. Wyposażenie dodatkowe:

VIII. Ogumienie :

Opona	Producent	Rozmiar	Stopień zużycia (szacunkowo)
PL lato	Nexen,	185/60/R15	50%
PP lato	Nexen,	185/60/R15	50%
TL lato	Nexen,	185/60/R15	40%
TP lato	Nexen,	185/60/R15	40%
Koło dojazdowe	Hankook,	T125/70/R16	0%

Sporządzono w 2 egzemplarzach.

Do oceny dołączono 129 fotografii cyfrowych.

Niniejsza opinia nie jest ekspertyzą stanu technicznego pojazdu ani gwarancją niezawodności zespołów i podzespołów pojazdu, została sporządzona wyłącznie na podstawie oględzin w warunkach istniejących w miejscu badania. Opinia określa wyłącznie szacunkową wartość rynkową pojazdu i może być wykorzystana tylko przez zlecającego. Sporządzający opinię zastrzega się, że nie ponosi odpowiedzialności za wady ukryte pojazdu, wady prawne, błędy w dokumentacji pojazdu i błędy montażu. Opinia została sporządzona bezstronnie.

Rzeczoznawca , data: 06 października 2022

.....

Dokumentacja fotograficzna do opinii CFM202210045

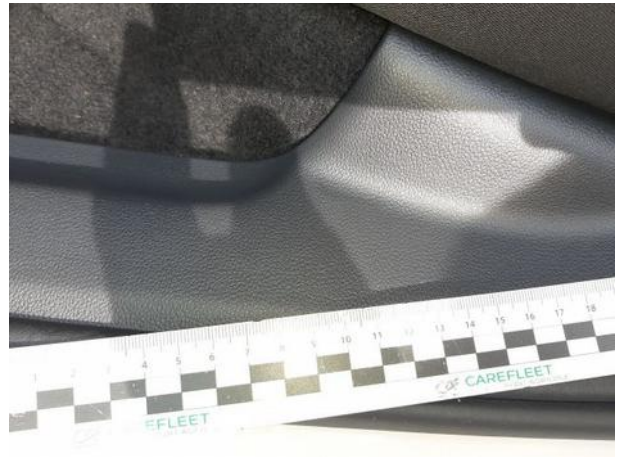


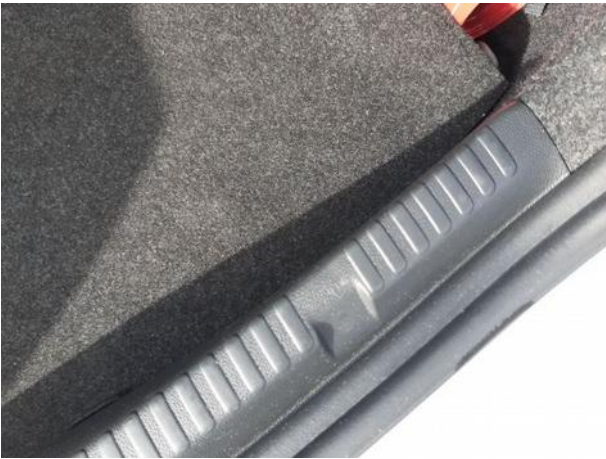


Dokumentacja fotograficzna do opinii CFM202210045







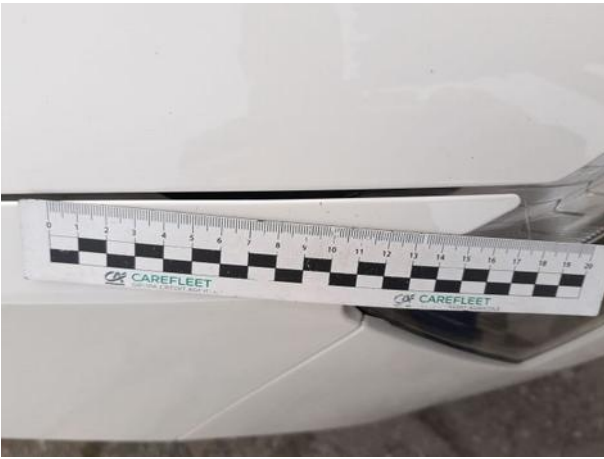












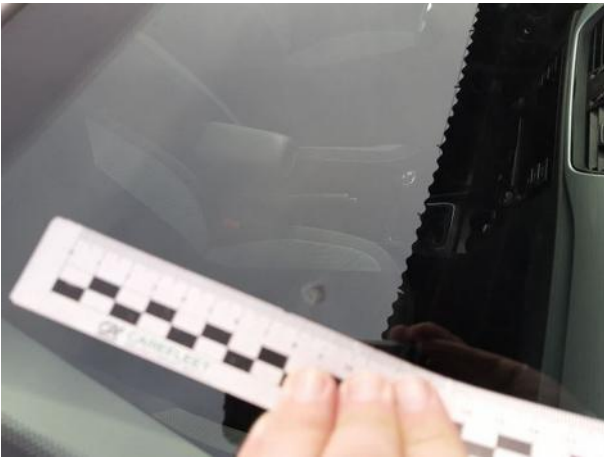
Dokumentacja fotograficzna do opinii CFM202210045



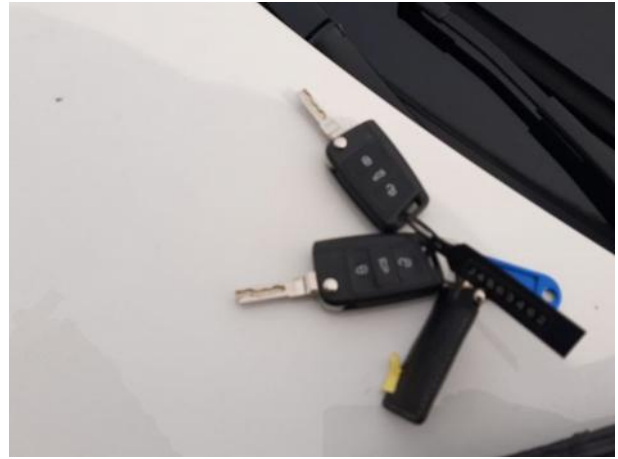
Dokumentacja fotograficzna do opinii CFM202210045



Dokumentacja fotograficzna do opinii CFM202210045



Dokumentacja fotograficzna do opinii CFM202210045



Dokumentacja fotograficzna do opinii CFM202210045



Dokumentacja fotograficzna do opinii CFM202210045

