

**„eRzecznawcy Królewicz i Wspólnicy Sp.Jawna”**  
ul. Kopijników 75A, 03-274 Warszawa

**OCENA TECHNICZNA**  
**Nr CFM202209214**  
**Data badania – 03 października 2022r.**  
**Rzecznawca - Piotr Kucharski**

**Zleceniodawca:** Carefleet S.A.  
**Adres:** ul. Legnicka 48 bud. C-D, 54-202 Wrocław  
**Zakres oceny:** Określenie wartości pojazdu dla potrzeb sprzedaży w trybie przetargu.

**Dane techniczne:**

Nr rejestracyjny: PO5CW68

Marka pojazdu: SKODA  
Model: OCTAVIA 2.0 TDI AMBITION DSG  
Kolor: granatowy

Rodzaj nadwozia: Kombi  
Rodzaj pojazdu: osobowy  
Liczba drzwi: 5  
Liczba miejsc: 5  
Wskazania licznika [km]: 163206  
Nr fabryczny (VIN): TMBJJ9NEXJ0136972  
Rok produkcji: 2017  
Rok produkcji – uwaga: Pojazd z polskiej sieci dealerskiej  
Masa całkowita (kg): 1944  
Masa własna (kg): 1299  
Ładowność (kg): 645  
Rodzaj paliwa: Olej napędowy  
Norma EURO: 6  
Typ silnika: zapłon samoczynny  
Układ/liczba cyl.: R4  
Pojemność [cm<sup>3</sup>]: 1968  
Moc [kW]: 110.00

Data pierwszej rejestracji w kraju: 06.10.2017

Pojazd zbadano w Magnicach k/Wrocławia na parkingu EFL S.A. w obecności zleceniodawcy.

**UWAGI:**

Pojazd zarejestrowany CAREFLEET S.A. ul. Legnicka 48 bud. C-D 54-202 Wrocław  
na:

1. Dowód rejestracyjny: DR/BAN 4283280
2. Data następnego badania technicznego: 04.10.2022r.
3. Kluczyki ilość kompletów: 2 (Dwa klucze zintegrowane z pilotem centralnego zamka)
4. Dokumentacja eksploatacyjna pojazdu: instrukcja obsługi - jest, książka przeglądów - brak
5. Książka serwisowa elektroniczna

**WYNIKI BADANIA :**

**I. Silnik stwierdzono:** Układ smarowania - poziom oleju na wskaźniku kontrolnym w normie. Poziom cieczy w zbiorniku wyrównawczym układu chłodzenia - powyżej min. Rozruch i praca silnika w warunkach parkingowych w normie. Komora silnika zabrudzona eksploatacyjnie. Zaleca się sprawdzenie pracy silnika w warunkach drogowych.

**II. Podwozie stwierdzono:** Działanie układu hamulcowego i kierowniczego w warunkach parkingowych w normie. Zaleca się sprawdzenie układów podwozia pojazdu w warunkach drogowych.

**III. Układ przeniesienia napędu stwierdzono:** Obręcze kół - aluminiowe 4 sztuk, koło zapasowe - stalowe. Skrzynia biegów - automatyczna. Działanie skrzyni biegów w warunkach parkingowych w normie. Napęd na przednią oś. Zaleca się sprawdzenie układów przeniesienia napędu w warunkach warsztatowych i wykonanie przeglądu.

**IV. Nadwozie stwierdzono:** Barwa nadwozia granatowa.

Zderzak przód: Zarysowania / Odpryski

Pokrywa przednia: Odpryski

Reflektor przeciwmgłowy lewy: Zarysowania

Szyba czołowa: Odpryski

Błotnik LP: Zarysowania / Odpryski

Drzwi LP: poszycie: Zarysowania / Odpryski

Rama dachu lewa: Odpryski

Dach: Odpryski

Drzwi LT: poszycie: Zarysowania

Błotnik / ściana boczna LT: Zarysowania / Odpryski / Zdeformowanie / Wgniecenie

Felga LT: Odpryski

Pokrywa tylna: Zarysowania

Zderzak tył: Zarysowania / Odpryski

Błotnik / ściana boczna PT: Zarysowania

Drzwi PT: poszycie: Zarysowania

Rama dachu prawa: Odpryski

Próg prawy: Zarysowania

Drzwi PP: poszycie: Zarysowania

Lusterko wsteczne prawe: Odpryski

Błotnik PP: Zarysowania / Odpryski

Zmierzona grubość powłoki lakierowej: pokrywa P - 250 $\mu$ m, błotnik PP - 200  $\mu$ m, drzwi PP - 120 $\mu$ m, drzwi TP - 110 $\mu$ m, poszycie TP - 130 $\mu$ m, pokrywa T - 140 $\mu$ m, poszycie TL - 550 $\mu$ m, drzwi TL - 120  $\mu$ m, drzwi PL - 120 $\mu$ m, błotnik PL - 110 $\mu$ m, dach - 110 $\mu$ m

**V. Wnętrze stwierdzono:** Podsufitka lewa: Zabrudzenia / Otwory / Pęknięcia

Tapicerka drzwi LP: Zarysowania

Podsufitka / część bagażowa: Zabrudzenia

Przestrzeń bagażowa / próg załadowniczy: Zarysowania

Fotel PP: Zabrudzenia

Układ klimatyzacji wymaga sprawdzenia szczelności, uzupełnienia czynnika roboczego oraz oczyszczenia parownika i układu dolotowego powietrza do wnętrza.

**VI. Wyposażenie, stwierdzono:** ABS - system zapobiegający blokowaniu się kół podczas hamowania

Airbag 6 sztuk (poduszki czołowe kierowcy i pasażera, boczne poduszki - przód, kurtyny powietrzne)

Airbag kolan kierowcy

ASR - system optymalizacji przyczepności podczas przyspieszania

CBC - system regulacji hamowania na zakręcie

Dezaktywacja poduszki bezpieczeństwa pasażera z przodu

DSR - system podpowiedzi ruchu kierownicą

EBV - elektroniczny rozdział sił hamowania

EDS - elektroniczna blokada mechanizmu różnicowego

El. podnoszenie szyb, przód i tył

ESP - system stabilizacji toru jazdy

Felgi aluminiowe 16 ILIAS z ogumieniem

Fotel kierowcy z manualną regulacją wysokości

Fotele przednie z manualną regulacją wysokości

Fotele przednie z regulacją lędźwiową

Gniazdo 12V w bagażniku

Hamulec antykolizyjny - multicollision brake

HHC - wspomaganie ruszania pod górę

Kierownica skórzana 3 ramienna

Kieszonka na kamizelkę odblaskową pod fotelem kierowcy

Klamki wewnętrzne chromowane

Klimatyzacja automatyczna dwustrefowa

Komputer pokładowy

Konsola centralna ze schowkiem (zamykanym)

Kontrola niezamkniętych drzwi

Lakier uni

Lusterka boczne regulowane elektrycznie i podgrzewane

Lusterka boczne w kolorze nadwozia

MSR - układ przeciwblokujący przy hamowaniu silnikiem

Oświetlenie bagażnika

Radio Skoda Auto Swing CD/MP3 z MDI, gniazdo SD, MIB

Relingi dachowe w kolorze czarnym  
Roleta przestrzeni bagażowej

Schówek na okulary

Siedzisko kanapy nieskładane, opacie kanapy składane 60:40 ze składanym podłokietnikiem

Sygnalizacja niezapiętego pasa bezpieczeństwa pasażera

Szyby przyciemniane (barwione)

Światła do jazdy dziennej LED

Światła przeciwmgielne

Tapicerka materiałowa

TPM - system kontroli ciśnienia w ogumieniu

TSA - system stabilizacji toru jazdy przyczepy

Uchwyt z parasolką pod fotelem pasażera

Uchwyty ISOFIX na tylnych siedzeniach

Wspomaganie układu kierowniczego

Wycieraczka Aero szyby tylnej  
Wyświetlacz Maxi-DOT

XDS plus - system wspomagania pokonywania zakrętów

Zamek centralny z pilotem

Czujniki odległości przy parkowaniu - przód i tył  
Dywaniki podłogowe, przód i tył

Kierownica wielofunkcyjna 3 ramienna skórzana (obsługa: radio + telefon) z małym pakietem skórzanym

Koło zapasowe pełnowymiarowe, stalowe

Tempomat

## **VII. Wyposażenie dodatkowe:**

## **VIII. Ogumienie :**

Opona	Producent	Rozmiar	Stopień zużycia (szacunkowo)
PL - lato	Dunlop, Sport bluresponse	205/55R16	50%
PP - lato	Dunlop, Sport bluresponse	205/55R16	50%
TL - lato	Dunlop, Sport bluresponse	205/55R16	50%
TP - lato	Dunlop, Sport bluresponse	205/55R16	50%
Zapasowe - lato	Dunlop, Sport bluresponse	205/55R16	10%

Sporządzono w 2 egzemplarzach.

Do oceny dołączono 124 fotografii cyfrowych.

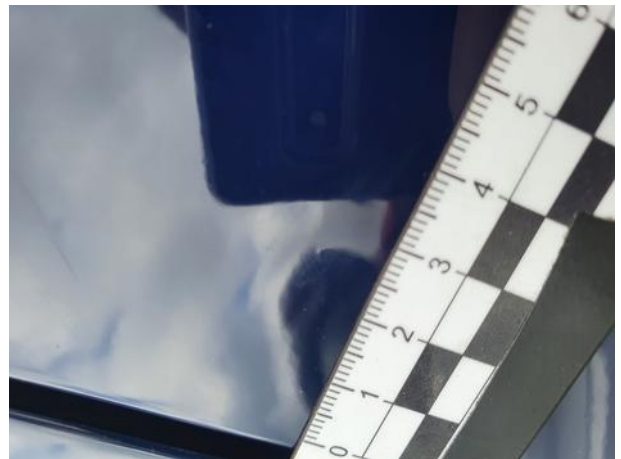
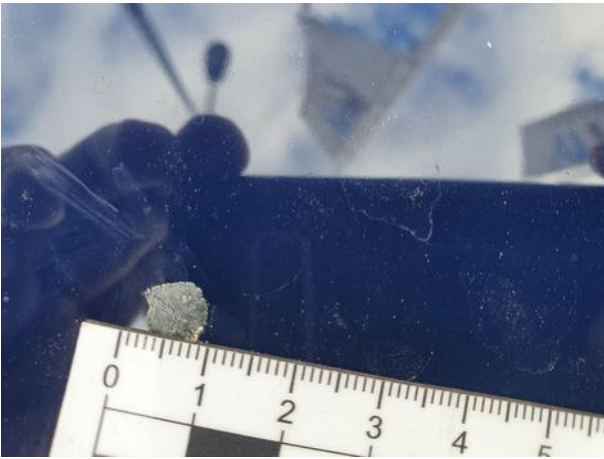
**Niniejsza opinia nie jest ekspertyzą stanu technicznego pojazdu ani gwarancją niezawodności zespołów i podzespołów pojazdu, została sporządzona wyłącznie na podstawie oględzin w warunkach istniejących w miejscu badania. Opinia określa wyłącznie szacunkową wartość rynkową pojazdu i może być wykorzystana tylko przez zlecającego. Sporządzający opinię zastrzega się, że nie ponosi odpowiedzialności za wady ukryte pojazdu, wady prawne, błędy w dokumentacji pojazdu i błędy montażu. Opinia została sporządzona bezstronnie.**

Rzeczoznawca , data: 03 października 2022

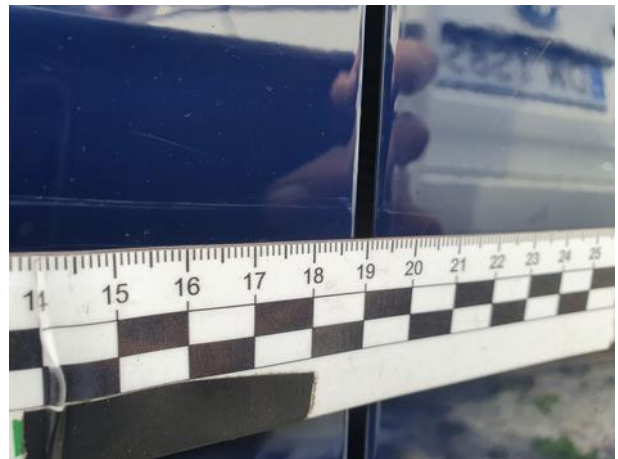
.....



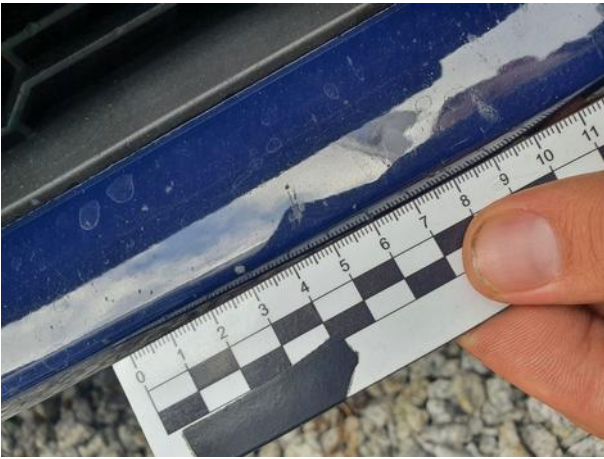
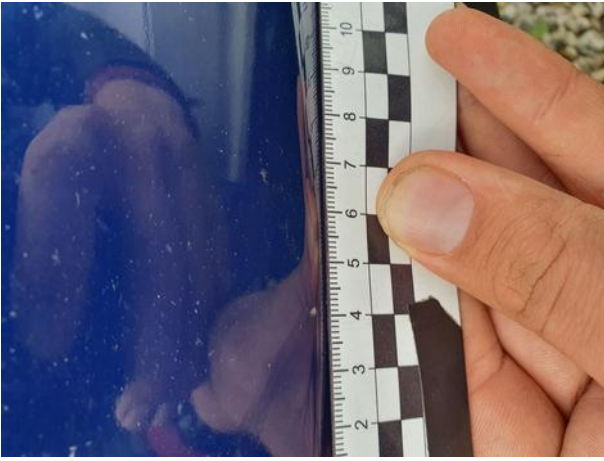








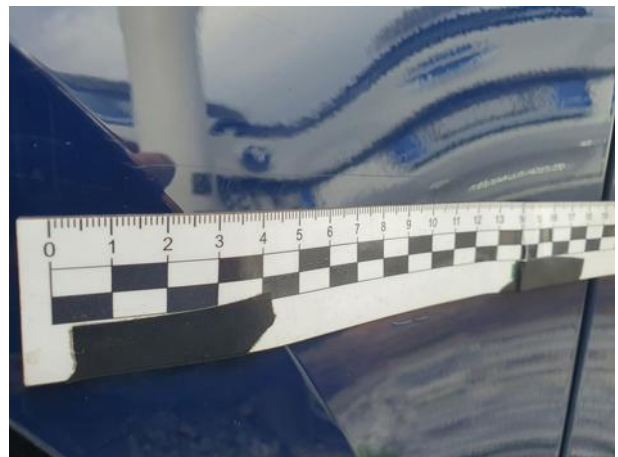






















Dokumentacja fotograficzna do opinii CFM202209214





Dokumentacja fotograficzna do opinii CFM202209214









