

**„eRzecznawcy Królewicz i Wspólnicy Sp.Jawna”**  
ul. Kopijników 75A, 03-274 Warszawa

**OCENA TECHNICZNA**

**Nr CFM202209230**

**Data badania – 29 września 2022r.**

**Rzecznawca - Piotr Kucharski**

**Zleceniodawca:** Carefleet S.A.  
**Adres:** ul. Legnicka 48 bud. C-D, 54-202 Wrocław  
**Zakres oceny:** Określenie wartości pojazdu dla potrzeb sprzedaży w trybie przetargu.

**Dane techniczne:**

Nr rejestracyjny: WX7150A

Marka pojazdu: VOLKSWAGEN  
Model: ARTEON 2.0 TDI SCR ESSENCE  
Kolor: czarny

Rodzaj nadwozia: Liftback  
Rodzaj pojazdu: osobowy  
Liczba drzwi: 5  
Liczba miejsc: 5  
Wskazania licznika [km]: 55016  
Nr fabryczny (VIN): WVVZZZ3HZKE016977  
Rok produkcji: 2019  
Rok produkcji – uwaga: Pojazd z polskiej sieci dealerskiej  
Masa całkowita (kg): 2140  
Masa własna (kg): 1552  
Ładowność (kg): 588  
Rodzaj paliwa: Olej napędowy  
Norma EURO: 6  
Typ silnika: zapłon samoczynny  
Układ/liczba cyl.: R4  
Pojemność [cm<sup>3</sup>]: 1968  
Moc [kW]: 110.00

Data pierwszej rejestracji w kraju: 25.03.2019

Pojazd zbadano w Magnicach k/Wrocławia na parkingu EFL S.A. w obecności zleceniodawcy.

**UWAGI:**

Pojazd zarejestrowany CAREFLEET S.A. ul. Legnicka 48 bud. C-D 54-202 Wrocław  
na:

1. Dowód rejestracyjny: DR/BAP 1286173
2. Data następnego badania technicznego: 25.03.2024r.
3. Kluczyki ilość kompletów: 2 (Dwa klucze zintegrowane z pilotem centralnego zamka)
4. Dokumentacja eksploatacyjna pojazdu: instrukcja obsługi - jest, książka przeglądów - brak
5. Książka serwisowa elektroniczna

**WYNIKI BADANIA :**

**I. Silnik stwierdzono:** Układ smarowania - poziom oleju na wskaźniku kontrolnym w normie. Poziom cieczy w zbiorniku wyrównawczym układu chłodzenia - powyżej min. Rozruch i praca silnika w warunkach parkingowych w normie. Komora silnika zabrudzona eksploatacyjnie. Zaleca się sprawdzenie pracy silnika w warunkach drogowych.

**II. Podwozie stwierdzono:** Działanie układu hamulcowego i kierowniczego w warunkach parkingowych w normie. Zaleca się sprawdzenie układów podwozia pojazdu w warunkach drogowych.

**III. Układ przeniesienia napędu stwierdzono:** Obręcze kół - aluminiowe 4 sztuk. Skrzynia biegów - manualna 6 biegowa. Działanie skrzyni biegów w warunkach parkingowych w normie. Napęd na przednią oś. Zaleca się sprawdzenie układów przeniesienia napędu w warunkach warsztatowych i wykonanie przeglądu.

**IV. Nadwozie stwierdzono:** Barwa nadwozia czarna.

Zderzak przód: Odpryski  
Pokrywa przednia: Odpryski  
Szyba czołowa: Odpryski  
Dach: Odpryski  
Drzwi LT: poszycie: Zarysowania  
Błotnik / ściana boczna LT: Zarysowania  
Pokrywa tylna / drzwi tyłu: Zarysowania  
Zderzak tył: Zarysowania / Odpryski  
Drzwi PT: poszycie: Odpryski  
Lusterko wsteczne prawe: Zarysowania  
Błotnik PP: Zarysowania

Zmierzona grubość powłoki lakierowej: pokrywa P - 300 $\mu$ m, błotnik PP - 120 $\mu$ m, drzwi PP - 150 $\mu$ m, drzwi TP - 150 $\mu$ m, poszycie TP - 150 $\mu$ m, pokrywa T - 160 $\mu$ m, poszycie TL - 150 $\mu$ m, drzwi TL - 140 $\mu$ m, drzwi PL - 140 $\mu$ m, błotnik PL - 130 $\mu$ m, dach - 140 $\mu$ m, próg L - 100 $\mu$ m, próg P - 120 $\mu$ m

**V. Wnętrze stwierdzono:** Układ klimatyzacji wymaga sprawdzenia szczelności, uzupełnienia czynnika roboczego oraz oczyszczenia parownika i układu dolotowego powietrza do wnętrza.

**VI. Wyposażenie, stwierdzono:** Airbag 6 sztuk (czołowe poduszki kierowcy i pasażera, boczne poduszki - przód, kurtyny powietrzne)

Airbag kolan kierowcy

Car-Net: Security&Service Basic i Plus

Czujnik ciśnienia w oponach  
Czujnik deszczu  
Czujnik odległości przy parkowaniu przód, tył

Czujnik zmierzchu - automatyczne włączanie świateł z funkcją Coming/Leaving Home

Dywaniki - wykładzina  
Elektromechaniczny hamulec postojowy z funkcją Auto-Hold

Elementy chromowane we włączniku świateł i we wlotach powietrza

ESP - system stabilizacji toru jazdy z ASR, ABS, EDL, EDTC asyst. hamowania i stabilizacją przyczepy

Felgi aluminiowe 17 Cardiff z ogumieniem samouszczelniającym się 225/55 + śruby antykradzieżowe

Fotele Top Comfort z elektryczną regulacją odcinka lędźwiowego i kąta oparcia dla kierowcy

Gniazdo 12V w bagażniku, gniazdo 12V w tylnej części konsoli środkowej

Immobilizer

Kierownica wielofunkcyjna w skórze z łopatkami do zmiany biegów

Klimatyzacja automatyczna Air Care Climatronic - 3 strefowa

Komputer pokładowy MFA Plus z monochromatycznym wyświetlaczem TFT

Lampy przednie ze światłami mijania, dziennymi i drogowymi LED z dynamiczną regulacją zasięgu

Lampy tylne wykonane w technologii LED (diodowe)

Lane Assist - asystent niezamierzonej zmiany pasa ruchu

Listwy dekoracyjne na desce rozdzielczej i drzwiach New Brushed Design

Listwy dookoła szyb bocznych, chromowane

Lusterka boczne składane elektrycznie

Lusterka boczne składane elektrycznie automatycznie przyciemniane od kierowcy

Lusterko po stronie pasażera automatycznie obniżane podczas cofania

Lusterko wsteczne automatycznie przyciemniające się

Oświetlenie podłoża podczas wsiadania i wysiadania z samochodu

Oświetlenie przestrzeni wokół nóg z przodu

Przedni podłokietnik ze schowkiem

Radio Composition Media CD/MP3/SD/USB/AUX/Bluetooth z dotykowym ekranem zbliżeniowy, 8 głośników

System Light Assist - automatyczne światła drogowe

System Start-Stop wyłączający silnik podczas postoju z rekuperacją energii podczas hamowania

System wykrywający pieszych i aktywna pokrywa silnika

System wykrywania zmęczenia kierowcy

Tapicerka materiałowa Sideways

Tempomat adaptacyjny - ACC (do 210 km/h) analizujący dane z systemu nawigacji

Tylne oparcie składane, dzielone (60/40)

Uchwyty ISOFIX do instalacji fotelika dziecięcego, tył

Wspomaganie kierownicy, progresywne

Wyłącznik poduszki powietrznej pasażera

Zderzak, obudowy lusterek zewnętrznych i klamki lakierowane w kolorze nadwozia

Lakier metalik

Pakiet Zimowy

Dodatkowe 2 gniazda USB z możliwością podłączenia urządzeń typu iPod/iPhone

Fotele przednie i tylne - podgrzewane

Gniazdo 230V w konsoli środkowej z tyłu

Panel do sterowania temperaturą z tyłu

System nawigacji Discover Media ekranem (8) CD/MP3/WMA/AUX/iPod/iPhone/2xSD/8głośników

Car-Net: Guide & Inform Basic

Mapa nawigacji satelitarnej - Europa

Sign Assist - system rozpoznawania znaków drogowych

System nawigacji Discover Media ekranem (8)

CD/MP3/WMA/AUX/USB/2xSD/8głośników/Bluetooth

Volkswagen Media Control - kontrola wybranych funkcji samochodu za pomocą smart phone lub tabletu

## VII. Wyposażenie dodatkowe:

## VIII. Ogumienie :

Opona	Producent	Rozmiar	Stopień zużycia (szacunkowo)
PL - lato	Continental, Ecocontact	225/55/17	30%
PP - lato	Continental, Ecocontact	225/55/17	30%
TL - lato	Continental, Ecocontact	225/55/17	25%
TP - lato	Continental, Ecocontact	225/55/17	25%

Sporządzono w 2 egzemplarzach.

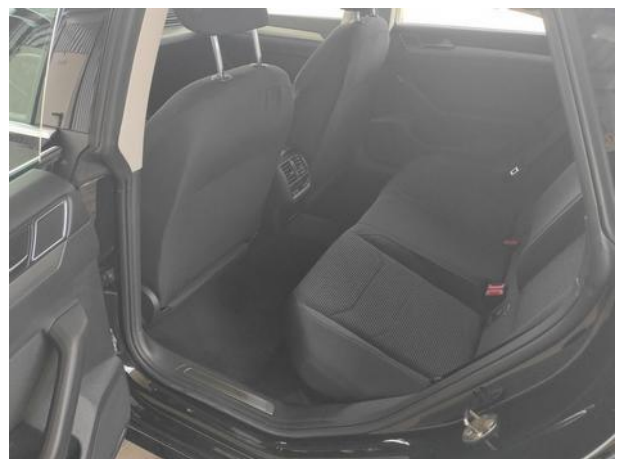
Do oceny dołączono 63 fotografii cyfrowych.

**Niniejsza opinia nie jest ekspertyzą stanu technicznego pojazdu ani gwarancją niezawodności zespołów i podzespołów pojazdu, została sporządzona wyłącznie na podstawie oględzin w warunkach istniejących w miejscu badania. Opinia określa wyłącznie szacunkową wartość rynkową pojazdu i może być wykorzystana tylko przez zlecającego. Sporządzający opinię zastrzega się, że nie ponosi odpowiedzialności za wady ukryte pojazdu, wady prawne, błędy w dokumentacji pojazdu i błędy montażu. Opinia została sporządzona bezstronnie.**

Rzeczoznawca , data: 30 września 2022

.....

Dokumentacja fotograficzna do opinii CFM202209230





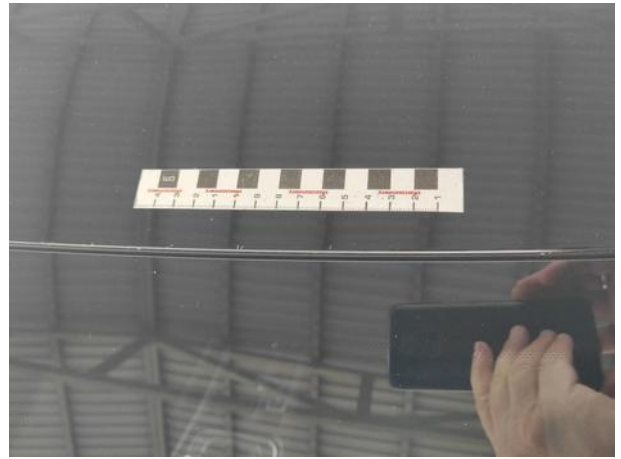
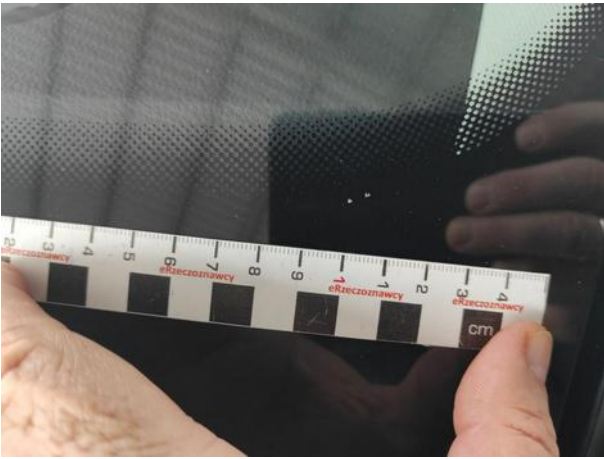
Dokumentacja fotograficzna do opinii CFM202209230











Dokumentacja fotograficzna do opinii CFM202209230





Dokumentacja fotograficzna do opinii CFM202209230



Dokumentacja fotograficzna do opinii CFM202209230





Dokumentacja fotograficzna do opinii CFM202209230

