

„eRzecznawcy Królewicz i Wspólnicy Sp.Jawna”
ul. Kopijników 75A, 03-274 Warszawa

OCENA TECHNICZNA
Nr CFM202209128
Data badania – 09 września 2022r.
Rzecznawca - Marcin Bielecki

Zleceniodawca: Carefleet S.A.
Adres: ul. Legnicka 48 bud. C-D, 54-202 Wrocław
Zakres oceny: Określenie wartości pojazdu dla potrzeb sprzedaży w trybie przetargu.

Dane techniczne:

Nr rejestracyjny: DW1X395

Marka pojazdu: PEUGEOT
Model: BOXER
Kolor: BIAŁY

Rodzaj nadwozia: Podwozie z zabudową specjalną
Rodzaj pojazdu: Dostawczy
Liczba drzwi: 4
Liczba miejsc: 7
Wskazania licznika [km]: 173216
Nr fabryczny (VIN): VF3YC2MHU12H66654
Rok produkcji: 2018
Rok produkcji – uwaga: Pojazd z polskiej sieci dealerskiej

Masa całkowita (kg): 3500
Masa własna (kg): 2210
Ładowność (kg): 1290
Rodzaj paliwa: Olej napędowy
Norma EURO: 6
Typ silnika: ZAPŁON SAMOCZYNNY
Układ/liczba cyl.: R4
Pojemność [cm³]: 1997
Moc [kW]: 96.00

Data pierwszej rejestracji w kraju: 30.08.2018

Pojazd zbadano w Magnicach k/Wrocławia na parkingu EFL S.A. w obecności zleceniodawcy.

UWAGI:

Pojazd zarejestrowany na: CAREFLEET S.A.
ul. Legnicka 48 bud. C-D
54-202 Wrocław

1. Dowód rejestracyjny: DR/BAO 3831046z wpisem HAK
2. Data następnego badania technicznego: 23.08.2023r.
3. Kluczyki ilość kompletów: 2 (Dwa klucze jeden z integrowany z pilotem, drugi bez)
4. Dokumentacja eksploatacyjna pojazdu: instrukcja obsługi - jest, książka przeglądów - jest
5. Liczba wpisów w książce serwisowej: 2: 36325 km, 49247 km, dnia 27-08-2019

WYNIKI BADANIA :

I. Silnik stwierdzono: Układ smarowania - poziom oleju na wskaźniku kontrolnym w normie. Poziom cieczy w zbiorniku wyrównawczym układu chłodzenia - powyżej min. Rozruch i praca silnika w warunkach parkingowych w normie. Komora silnika zabrudzona eksploatacyjnie. Zaleca się sprawdzenie pracy silnika w warunkach drogowych.

II. Podwozie stwierdzono: Działanie układu hamulcowego i kierowniczego w warunkach parkingowych w normie. Zaleca się sprawdzenie układów podwozia pojazdu w warunkach drogowych.

III. Układ przeniesienia napędu stwierdzono: Obręcze kół - stalowe 4 sztuk. Skrzynia biegów – manualna 6 biegowa. Działanie skrzyni biegów w warunkach parkingowych w normie. Napęd na przednią oś. Zaleca się sprawdzenie układów przeniesienia napędu w warunkach warsztatowych i wykonanie przeglądu.

IV. Nadwozie stwierdzono: Barwa nadwozia biała. Pokrywa P – odpryski, zarysowania; Szyba P – zarysowania; Zderzak P – zarysowania; Rama dachu P – zarysowania; Lusterko P – zarysowania; Błotnik PP – zarysowania, ślady niefachowych napraw; Drzwi PP – ślady niefachowych napraw; Drzwi TP – ślady niefachowych napraw; Zabudowa – liczne zarysowania i odkształcenia; Drzwi TL – odpryski, zarysowania; Drzwi PP – zarysowania, ślady napraw; Opona TL – rozerwanie;

Zmierzona grubość powłoki lakierowej: pokrywa P - 100 μm , błotnik PP - 110 μm , drzwi PP - 100 μm , drzwi TP - 110 μm , drzwi TL - 110 μm , drzwi PL - 100 μm , błotnik PL - 240 μm

Wymiary przestrzeni ładunkowej (L3): (2894 mm długość; wysokość 489 mm; szerokość 2236 mm)

V. Wnętrze stwierdzono: Układ klimatyzacji wymaga sprawdzenia szczelności, uzupełnienia czynnika roboczego oraz oczyszczenia parownika i układu dolotowego powietrza do wnętrza. Kokpit: Uszkodzenie schowka; Fotel PP: Uszkodzenia mechaniczne; Tapicerka drzwi PP: Zarysowania; Podłokietnik PL – wytarcia materiału; Zagłówek PP – pęknięcia; Obudowa Pasa bezpieczeństwa – zarysowania; Boczek drzwi PL – zabrudzenia, zarysowania; kokpit – liczne zarysowania;

VI. Wyposażenie, stwierdzono:

VII. Wyposażenie dodatkowe:

- ABS
- Dywaniki gumowe
- ESP - układ stabilizacji toru jazdy
- Fotel kierowcy z manualną regulacją wysokości
- Immobilizer
- Kierownica wielofunkcyjna
- Klimatyzacja
- Lakier uni
- Lusterka boczne składane
- Lusterka boczne sterowane elektrycznie
- Poduszka kierowcy
- Światła do jazdy dziennej
- Wspomaganie układu kierowniczego
- Zamek centralny
- Zamek centralny zdalnie sterowany

VIII. Ogumienie :

Opona	Producent	Rozmiar	Stopień zużycia (szacunkowo)
PL lato	Uniroyal	215/70 R15C	50%
PP lato	Uniroyal	215/70 R15C	50%
TL lato	Uniroyal	215/70 R15C	40%
TP lato	Uniroyal	215/70 R15C	40%
Koło zapasowe	CONTINENTAL	215/70 R15C	0%

Sporządzono w 2 egzemplarzach.

Do oceny dołączono 204 fotografii cyfrowych.

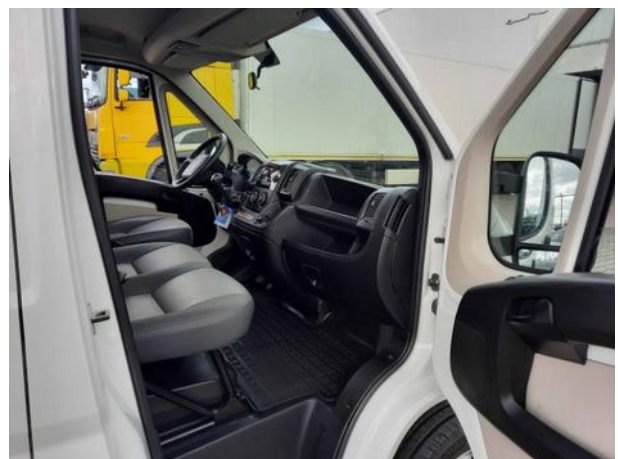
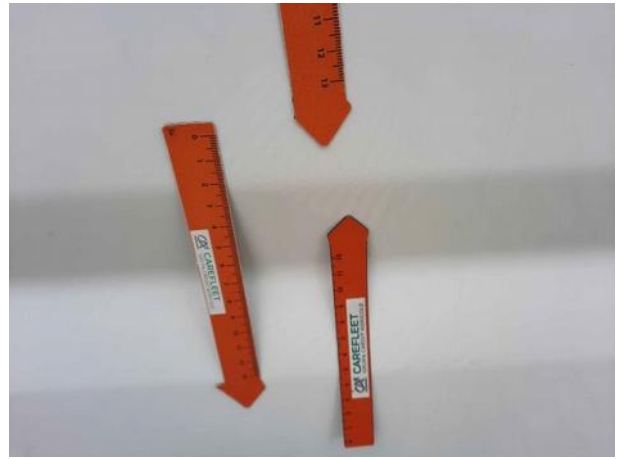
Niniejsza opinia nie jest ekspertyzą stanu technicznego pojazdu ani gwarancją niezawodności zespołów i podzespołów pojazdu, została sporządzona wyłącznie na podstawie oględzin w warunkach istniejących w miejscu badania. Opinia określa wyłącznie szacunkową wartość rynkową pojazdu i może być wykorzystana tylko przez zlecającego. Sporządzający opinię zastrzega się, że nie ponosi odpowiedzialności za wady ukryte pojazdu, wady prawne, błędy w dokumentacji pojazdu i błędy montażu. Opinia została sporządzona bezstronnie.

Rzeczoznawca , data: 19 września 2022

.....





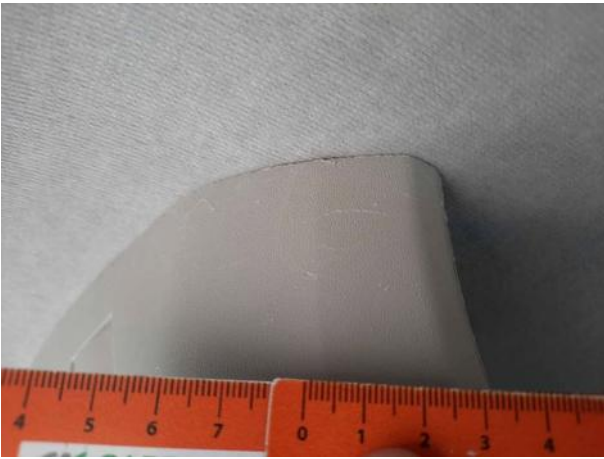
















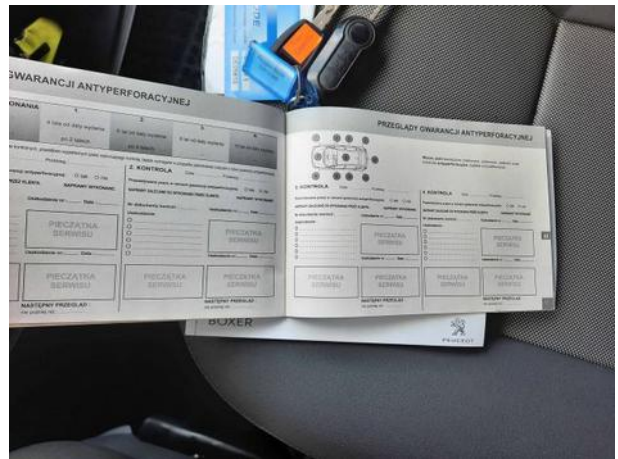
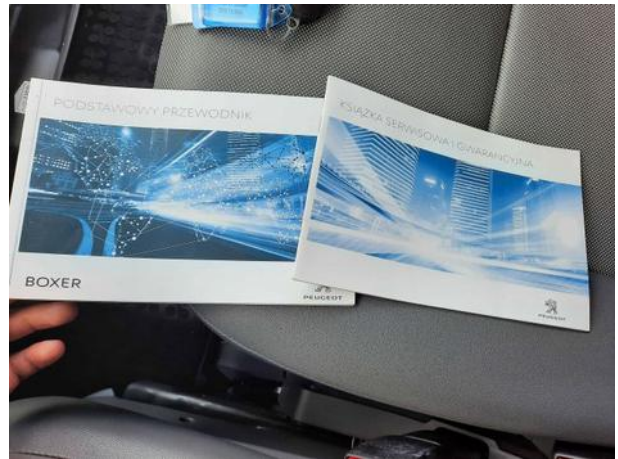


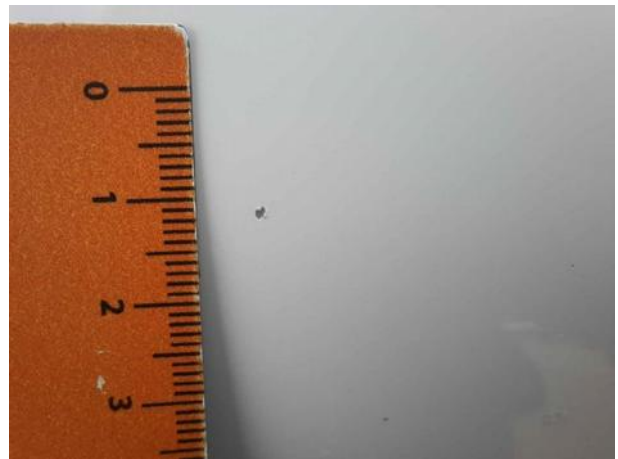


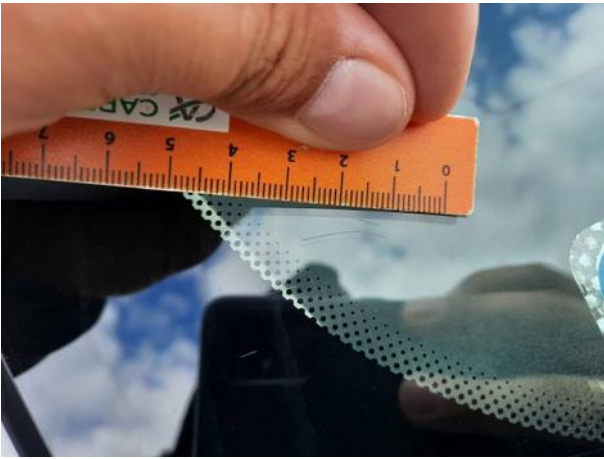




Dokumentacja fotograficzna do opinii CFM202209128

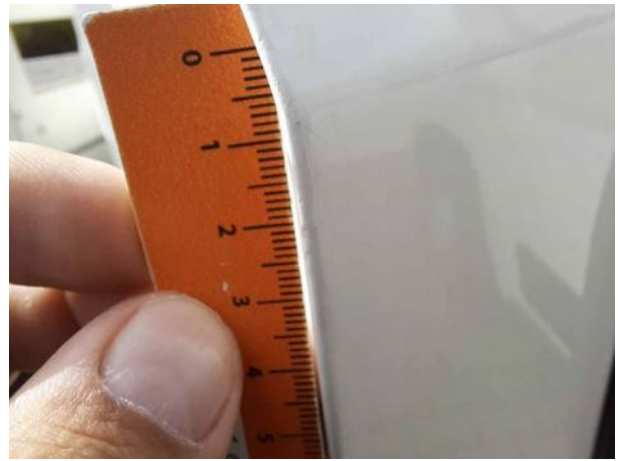








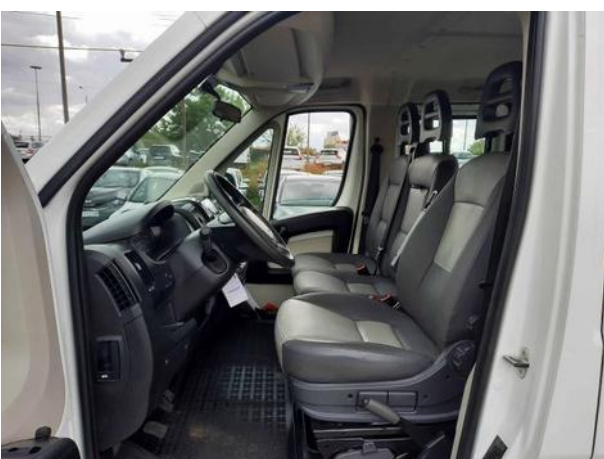




Dokumentacja fotograficzna do opinii CFM202209128



Dokumentacja fotograficzna do opinii CFM202209128



Dokumentacja fotograficzna do opinii CFM202209128





