

„eRzecznawcy Królewicz i Wspólnicy Sp.Jawna”
ul. Kopijników 75A, 03-274 Warszawa

OCENA TECHNICZNA

Nr CFM202209090

Data badania – 15 września 2022r.

Rzecznawca - Dariusz Rejowski

Zleceniodawca: Carefleet S.A.
Adres: ul. Legnicka 48 bud. C-D, 54-202 Wrocław
Zakres oceny: Określenie wartości pojazdu dla potrzeb sprzedaży w trybie przetargu.

Dane techniczne:

Nr rejestracyjny: WW206XM

Marka pojazdu: TOYOTA
Model: AVENSIS 2.0 D-4D ACTIVE BUSINE
Kolor: niebieski

Rodzaj nadwozia: Kombi
Rodzaj pojazdu: Osobowy
Liczba drzwi: 5
Liczba miejsc: 5
Wskazania licznika [km]: 107321
Nr fabryczny (VIN): SB1ET76L40E017219
Rok produkcji: 2016
Rok produkcji – uwaga: Pojazd z polskiej sieci dealerskiej
Masa całkowita (kg): 2100
Masa własna (kg): 1537
Rodzaj paliwa: Olej napędowy
Norma EURO: 6
Typ silnika: zapłon samoczynny
Układ/liczba cyl.: R4
Pojemność [cm³]: 1995
Moc [kW]: 105.00

Data pierwszej rejestracji w kraju: 16.08.2016

Pojazd zbadano w Magnicach k/Wrocławia na parkingu EFL S.A. w obecności zleceniodawcy.

UWAGI:

Pojazd zarejestrowany CAREFLEET S.A. ul. Legnicka 48 bud. C-D 54-202 Wrocław
na:

1. Dowód rejestracyjny: DR/BAM3420941
2. Data następnego badania technicznego: 31.08.2023r.
3. Kluczyki ilość kompletów: 2 (Dwa klucze zintegrowane z pilotem centralnego zamka)
4. Dokumentacja eksploatacyjna pojazdu: instrukcja obsługi - jest, książka przeglądów - jest
5. Liczba wpisów w książce serwisowej - 2: 19159 km, 57630 km dnia 11-10-2019

WYNIKI BADANIA :

I. Silnik stwierdzono: Układ smarowania - poziom oleju na wskaźniku kontrolnym w normie. Poziom cieczy w zbiorniku wyrównawczym układu chłodzenia - powyżej min. Rozruch i praca silnika w warunkach parkingowych w normie. Komora silnika zabrudzona eksploatacyjnie. Zaleca się sprawdzenie pracy silnika w warunkach drogowych.

II. Podwozie stwierdzono: Działanie układu hamulcowego i kierowniczego w warunkach parkingowych w normie. Zaleca się sprawdzenie układów podwozia pojazdu w warunkach drogowych.

III. Układ przeniesienia napędu stwierdzono: Obręcze kół - aluminiowe 4 sztuk, koło dojazdowe - stalowe. Skrzynia biegów - manualna 6 biegowa. Działanie skrzyni biegów w warunkach parkingowych w normie. Napęd na przednią oś. Zaleca się sprawdzenie układów przeniesienia napędu w warunkach warsztatowych i wykonanie przeglądu.

IV. Nadwozie stwierdzono: Barwa nadwozia niebieska. Zderzak przód: Zarysowania / Odpryski, Pokrywa przednia: Odpryski, Drzwi LP: Zarysowania / Zdeformowanie / Wgniecenie / Odpryski, Lusterko wsteczne lewe: Odpryski, Próg lewy: Zarysowania, Drzwi LT: Zarysowania / Odpryski, Drzwi LT: Odpryski, Pokrywa tylna / drzwi tyłu: 3 stop: Zarysowania, Pokrywa tylna / drzwi tyłu: szyba: Odpryski, Zderzak tył: Zarysowania / Zdeformowanie / Wgniecenie / Odpryski, Błotnik / ściana boczna PT: Zarysowania, Drzwi PT: Zarysowania / Odpryski, Drzwi PP: Zarysowania / Odpryski, Lusterko wsteczne prawe: Odpryski, Błotnik PP: Zarysowania, szyba P: Odpryski, Dach: wżery po odchodach.

Zmierzona grubość powłoki lakierowej: pokrywa P - 100 μm , błotnik PP - 120 μm , drzwi PP - 120 μm , drzwi TP - 130 μm , poszycie TP - 140 μm , pokrywa T - 110 μm , poszycie TL - 130 μm , drzwi TL - 120 μm , drzwi PL - 120 μm , błotnik PL - 130 μm , dach - 120 μm , próg P - 110 μm , próg L - 100 μm

V. Wnętrze stwierdzono: Wygłuszenie maski: Rozdarte, Przeciwoślepiacze: Brudne, Tunel środkowy: Zarysowania, Tapicerka drzwi LP: Zarysowania, Słupek B lewy: Zabrudzenia / Przetarcia, Tapicerka drzwi LT: Zarysowania, Kanapa / fotel LT: Zabrudzenia, Kanapa / fotele: Zabrudzenia, Roleta / półka bagażnika: Zarysowania, Listwa progu PT: Zarysowania, Tapicerka drzwi PP: Zarysowania, wykładzina LP: Wypalenia.

Układ klimatyzacji wymaga sprawdzenia szczelności, uzupełnienia czynnika roboczego oraz oczyszczenia parownika i układu dolotowego powietrza do wnętrza.

VI. Wyposażenie, stwierdzono:

VII. Wyposażenie dodatkowe:

- ABS
- Alarm
- ASR
- Czujnik deszczu
- Czujniki ciśnienia w ogumieniu
- Dywaniki gumowe
- Dźwignia zmiany biegów pokryta skórą
- EBA - system wspomagania nagłego hamowania
- Elektrycznie podnoszone szyby przednie i tylne
- Elektrycznie sterowany hamulec postojowy
- ESP - układ stabilizacji toru jazdy
- Felgi aluminiowe
- Fotel kierowcy z manualną regulacją wysokości
- Fotel pasażera z manualną regulacją wysokości
- Immobilizer

- Kamera wspomagająca parkowanie tyłem
- Kierownica skórzana
- Kierownica wielofunkcyjna
- Klimatyzacja automatyczna
- Komputer pokładowy
- Lakier metalik
- Lusterka boczne regulowane elektrycznie i ogrzewane
- Lusterka boczne składane
- Podłokietnik tylny ze schowkiem i uchwytem na kubki
- Poduszka kierowcy
- Poduszka kolanowa kierowcy
- Poduszka Pasażera
- Poduszki boczne
- Poduszki-System kurtyn
- Przedni podłokietnik ze schowkiem
- Przyciemniające się lusterko wsteczne
- Radio CD
- Relingi dachowe
- Roleta bagażnika
- Sterowanie systemu audio z koła kierownicy
- Światła do jazdy dziennej
- Światła przeciwmgielne
- Tempomat
- Termometr zewnętrzny
- Trzecie światło STOP
- Uchwyt na okulary
- Uchwyty ISOFIX
- Uchwyty na kubki z przodu
- Układ wspomagania hamowania City Safety
- Wspomaganie układu kierowniczego
- Wyłącznik poduszki powietrznej pasażera
- Zamek centralny zdalnie sterowany
- Zderzaki w kolorze nadwozia
- Zestaw telefoniczny
- Złącze Aux-in

VIII. Ogumienie :

Opona	Producent	Rozmiar	Stopień zużycia (szacunkowo)
PL lato	Goodyear	215/55/R17	45%
PP lato	Goodyear	215/55/R17	40%
TL lato	Goodyear	215/55/R17	40%
TP lato	Goodyear	215/55/R17	40%
dojazdowe	Dunlop	145/70/R17	0%

Sporządzono w 2 egzemplarzach.

Do oceny dołączono 173 fotografii cyfrowych.

Niniejsza opinia nie jest ekspertyzą stanu technicznego pojazdu ani gwarancją niezawodności zespołów i podzespołów pojazdu, została sporządzona wyłącznie na podstawie oględzin w warunkach istniejących w miejscu badania. Opinia określa wyłącznie szacunkową wartość rynkową pojazdu i może być wykorzystana tylko przez zlecającego. Sporządzający opinię zastrzega się, że nie ponosi odpowiedzialności za wady ukryte pojazdu, wady prawne, błędy w dokumentacji pojazdu i błędy montażu. Opinia została sporządzona bezstronnie.

Rzecznik , data: 15 września 2022

.....

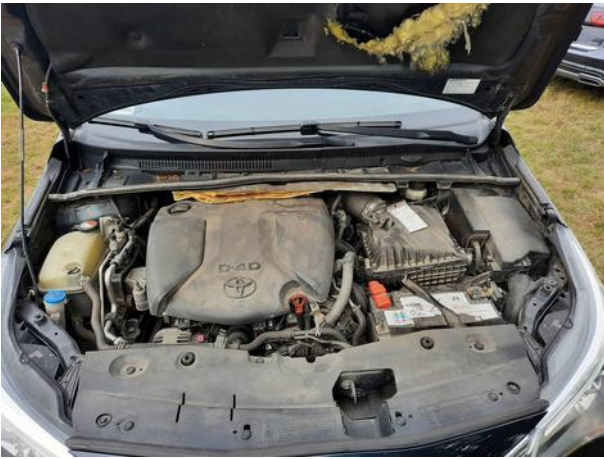
Dokumentacja fotograficzna do opinii CFM202209090



Dokumentacja fotograficzna do opinii CFM202209090



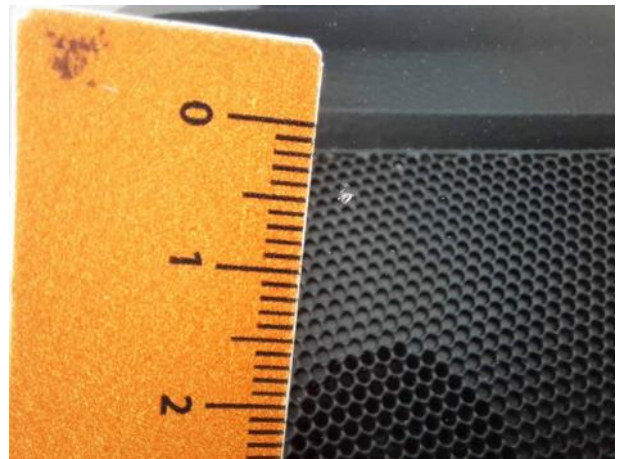
Dokumentacja fotograficzna do opinii CFM202209090



Dokumentacja fotograficzna do opinii CFM202209090



Dokumentacja fotograficzna do opinii CFM202209090

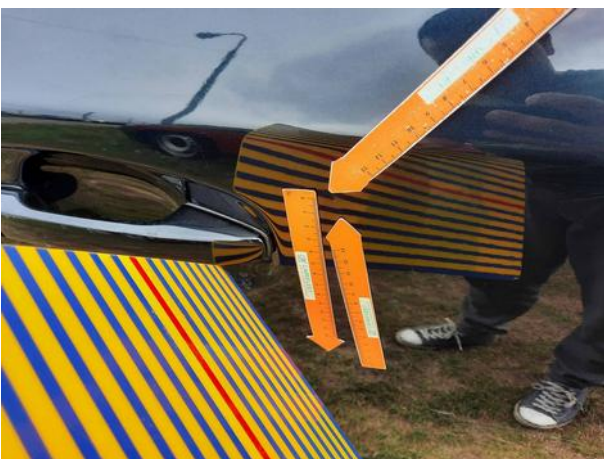




Dokumentacja fotograficzna do opinii CFM202209090



Dokumentacja fotograficzna do opinii CFM202209090



Dokumentacja fotograficzna do opinii CFM202209090





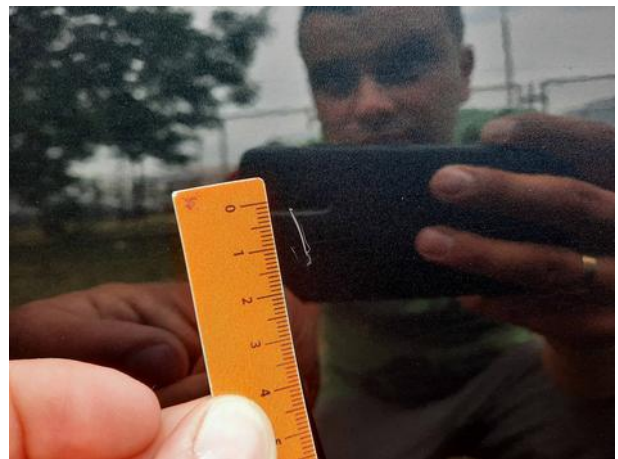


Dokumentacja fotograficzna do opinii CFM202209090





Dokumentacja fotograficzna do opinii CFM202209090











Dokumentacja fotograficzna do opinii CFM202209090





Dokumentacja fotograficzna do opinii CFM202209090



SANDOZ OSONOV		F.V. COMPLEET S. A. VE WROCLAWU, II		POLSKA REPUBLIKA POLSKA	
2815		DZIELA W 4 W/10		POLSKA REPUBLIKA POLSKA	
AKC966279		DZIELA W 4 W/10		POLSKA REPUBLIKA POLSKA	
11.01.4X		DZIELA W 4 W/10		POLSKA REPUBLIKA POLSKA	
1537 kg		DZIELA W 4 W/10		POLSKA REPUBLIKA POLSKA	
411*2081/114*1031*10		DZIELA W 4 W/10		POLSKA REPUBLIKA POLSKA	
1995.68 cm ³		DZIELA W 4 W/10		POLSKA REPUBLIKA POLSKA	
17		DZIELA W 4 W/10		POLSKA REPUBLIKA POLSKA	
3420941		DZIELA W 4 W/10		POLSKA REPUBLIKA POLSKA	

Dokumentacja fotograficzna do opinii CFM202209090

