

„eRzecznawcy Królewicz i Wspólnicy Sp.Jawna”
ul. Kopijników 75A, 03-274 Warszawa

OCENA TECHNICZNA
Nr CFM202210080
Data badania – 09 października 2022r.
Rzecznawca - Piotr Kucharski

Zleceniodawca: Carefleet S.A.
Adres: ul. Legnicka 48 bud. C-D, 54-202 Wrocław
Zakres oceny: Określenie wartości pojazdu dla potrzeb sprzedaży w trybie przetargu.

Dane techniczne:

Nr rejestracyjny: SK143RS

Marka pojazdu: BMW
Model: 420I GPF XDRIVE M SPORT SPORT
Kolor: biały

Rodzaj nadwozia: Liftback
Rodzaj pojazdu: osobowy
Liczba drzwi: 5
Liczba miejsc: 5
Wskazania licznika [km]: 27187
Nr fabryczny (VIN): WBA4H51070CD14264
Rok produkcji: 2019
Rok produkcji – uwaga: Pojazd z polskiej sieci dealerskiej
Masa całkowita (kg): 2175
Masa własna (kg): 1615
Ładowność (kg): 560
Rodzaj paliwa: Benzyna
Norma EURO: 6
Typ silnika: zapłon iskrowy
Układ/liczba cyl.: R4
Pojemność [cm³]: 1998
Moc [kW]: 135.00

Data pierwszej rejestracji w kraju: 01.10.2019

Pojazd zbadano w Magnicach k/Wrocławia na parkingu EFL S.A. w obecności zleceniodawcy.

UWAGI:

Pojazd zarejestrowany CAREFLEET S.A. ul. Legnicka 48 bud. C-D 54-202 Wrocław
na:

1. Dowód rejestracyjny: DR/BAP 4365879
2. Data następnego badania technicznego: 01.10.2022r.
3. Kluczyki ilość kompletów: 2 (Dwa klucze zintegrowane z pilotem centralnego zamka)
4. Dokumentacja eksploatacyjna pojazdu: instrukcja obsługi - jest, książka przeglądów - brak
5. Książka serwisowa elektroniczna

WYNIKI BADANIA :

I. Silnik stwierdzono: Układ smarowania - poziom oleju na wskaźniku kontrolnym w normie. Poziom cieczy w zbiorniku wyrównawczym układu chłodzenia - powyżej min. Rozruch i praca silnika w warunkach parkingowych w normie. Komora silnika zabrudzona eksploatacyjnie. Zaleca się sprawdzenie pracy silnika w warunkach drogowych.

II. Podwozie stwierdzono: Działanie układu hamulcowego i kierowniczego w warunkach parkingowych w normie. Zaleca się sprawdzenie układów podwozia pojazdu w warunkach drogowych.

III. Układ przeniesienia napędu stwierdzono: Obręcze kół - aluminiowe 4 sztuk. Skrzynia biegów - automatyczna. Działanie skrzyni biegów w warunkach parkingowych w normie. Napęd na obie osie. Zaleca się sprawdzenie układów przeniesienia napędu w warunkach warsztatowych i wykonanie przeglądu.

IV. Nadwozie stwierdzono: Barwa nadwozia biała.

Pokrywa silnika: Odprysk

Próg L: Zarysowanie

Zmierzona grubość powłoki lakierowej: pokrywa P - 150 μ m, błotnik PP - 150 μ m, drzwi PP - 230 μ m, drzwi TP - 130 μ m, poszycie TP - 130 μ m, pokrywa T - 130 μ m, poszycie TL - 600 μ m, drzwi TL - 140 μ m, drzwi PL - 130 μ m, błotnik PL - 230 μ m, dach - 130 μ m, próg L - 120 μ m, próg P - 120 μ m

V. Wnętrze stwierdzono: Tapicerka LP, LT: Zarysowania

Układ klimatyzacji wymaga sprawdzenia szczelności, uzupełnienia czynnika roboczego oraz oczyszczenia parownika i układu dolotowego powietrza do wnętrza.

VI. Wyposażenie, stwierdzono: ABS

Adaptacyjny sportowy układ kierowniczy

Airbag 6 sztuk: poduszki powietrzne czołowe i boczne dla kierowcy i pasażera, kurtyny powietrzne

Czujnik deszczu

Diodowe reflektory przednie (LED)

Dynamiczne światła stop

Dywaniki welurowe

Elektroniczna blokada dyferencjału

Felgi aluminiowe 18 Star Spoke 400 M z ogumieniem mieszanym

Fotele przednie sportowe

Funkcja Follow-Me-Home

Funkcja Start / Stop

Gniazdo 12V

Intelligent Emergency Call (Inteligentne Połączenie Alarmowe)

Kierownica sportowa typu M

Kierownica sportowa, skórzana

Kierownica wielofunkcyjna

Klimatyzacja automatyczna z regulacją 2-strefową

Kolumna kierownicy regulowana

Lakier niemetalizowany: Biel alpejska

Lampy tylne w technologii diodowej LED

Listwy ozdobne, srebrne aluminium Hexagon

Lusterko wsteczne przyciemniane automatycznie

Mocowanie fotelika dziecięcego ISOFIX

Obramowania Shadow Line Individual, wysoki połysk

Oparcie kanapy tylnej dzielone i składane

Oświetlenie bagażnika

Oświetlenie wnętrza, dodatkowe

Pakiet aerodynamiczny M

Pasek przeciwsłoneczny na przedniej szybie

Podłokietnik przedni, przesuwany

Podłokietnik tylny

Polska instrukcja obsługi i książka serwisowa

Polska wersja językowa

Przełącznik właściwości jezdnych z trybem ECO PRO

Radio BMW Professional

Schowki dodatkowe (pakiet dodatkowych schowków)

Servotronic

System alarmowy sterowany pilotem

Śruby do kół zabezpieczające przed kradzieżą

Światła przeciwmgielne w technologii LED

Tapicerka tkaninowa Hexagon / Alcantara

TeleServices

Tempomat z funkcją hamowania

Układ dynamicznej kontroli stabilności DSC o rozszerzonym zakresie

Układ dynamicznej kontroli trakcji DTC

Uruchamianie silnika bez użycia kluczyka (przycisk Start-Stop)

Usługi ConnectedDrive

Usługi zdalne (Remote Services)

Wyłącznik poduszki powietrznej pasażera

Zamek bagażnika otwierany pilotem

Zawieszenie sportowe typu M

Zestaw Bluetooth z interfejsem USB

Zestaw głośników stereo

Czujniki odległości przy parkowaniu (PDC) - przód i tył

Szyby tylne przyciemniane

VII. Wyposażenie dodatkowe:

VIII. Ogumienie :

Opona	Producent	Rozmiar	Stopień zużycia (szacunkowo)
PL - lato	Goodyear , Eagle f1	225/45/R18	25%
PP - lato	Goodyear , Eagle f1	225/45/R18	25%
TL - lato	Goodyear , Eagle f1	225/45/R18	25%
TP - lato	Goodyear , Eagle f1	225/45/R18	25%

Sporządzono w 2 egzemplarzach.

Do oceny dołączono 67 fotografii cyfrowych.

Niniejsza opinia nie jest ekspertyzą stanu technicznego pojazdu ani gwarancją niezawodności zespołów i podzespołów pojazdu, została sporządzona wyłącznie na podstawie oględzin w warunkach istniejących w miejscu badania. Opinia określa wyłącznie szacunkową wartość rynkową pojazdu i może być wykorzystana tylko przez zlecającego. Sporządzający opinię zastrzega się, że nie ponosi odpowiedzialności za wady ukryte pojazdu, wady prawne, błędy w dokumentacji pojazdu i błędy montażu. Opinia została sporządzona bezstronnie.

Rzecznawca , data: 09 października 2022

.....

Dokumentacja fotograficzna do opinii CFM202210080

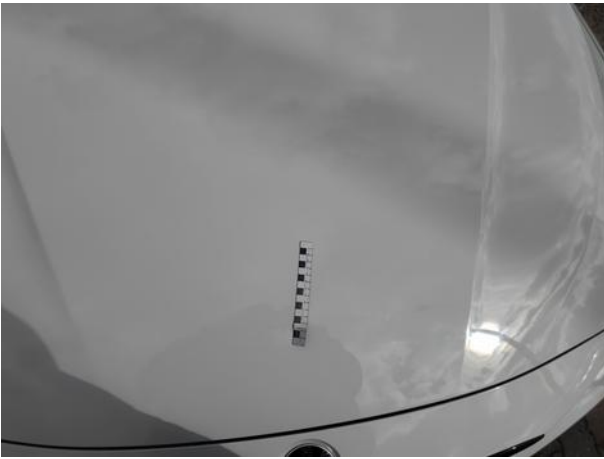


Dokumentacja fotograficzna do opinii CFM202210080

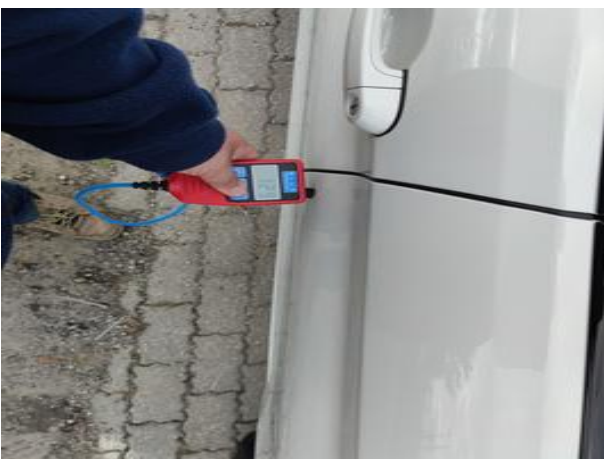
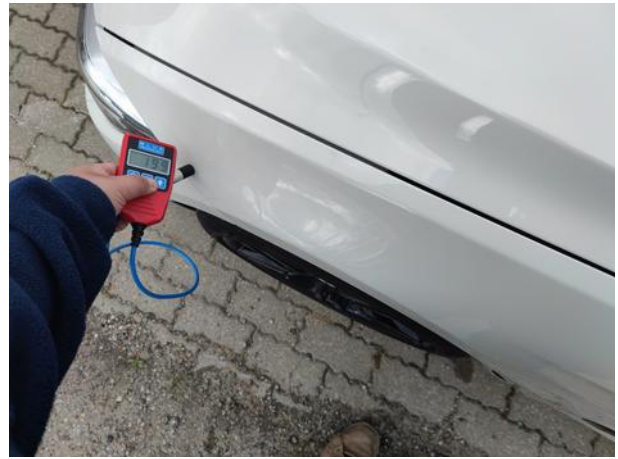


Dokumentacja fotograficzna do opinii CFM202210080











Dokumentacja fotograficzna do opinii CFM202210080



Dokumentacja fotograficzna do opinii CFM202210080

