

„eRzecznawcy Królewicz i Wspólnicy Sp.Jawna”
ul. Kopijników 75A, 03-274 Warszawa

OCENA TECHNICZNA
Nr CFM202209234
Data badania – 06 października 2022r.
Rzecznawca - Piotr Kucharski

Zleceniodawca: Carefleet S.A.
Adres: ul. Legnicka 48 bud. C-D, 54-202 Wrocław
Zakres oceny: Określenie wartości pojazdu dla potrzeb sprzedaży w trybie przetargu.

Dane techniczne:

Nr rejestracyjny: SK084MY

Marka pojazdu: VOLKSWAGEN
Model: PASSAT 1.8TSI BMT HIGHLINE DSG
Kolor: biały

Rodzaj nadwozia: Sedan
Rodzaj pojazdu: osobowy
Liczba drzwi: 4
Liczba miejsc: 5
Wskazania licznika [km]: 128599
Nr fabryczny (VIN): WVVZZZ3CZJE189849
Rok produkcji: 2018
Rok produkcji – uwaga: Pojazd z polskiej sieci dealerskiej
Masa całkowita (kg): 2030
Masa własna (kg): 1487
Ładowność (kg): 543
Rodzaj paliwa: Benzyna
Norma EURO: 6
Typ silnika: zapłon iskrowy
Pojemność [cm³]: 1798
Moc [kW]: 132.00

Data pierwszej rejestracji w kraju: 26.04.2018

Pojazd zbadano w Magnicach k/Wrocławia na parkingu EFL S.A. w obecności zleceniodawcy.

UWAGI:

Pojazd zarejestrowany CAREFLEET S.A. ul. Legnicka 48 bud. C-D 54-202 Wrocław
na:

1. Dowód rejestracyjny: DR/BAO 1931667
2. Data następnego badania technicznego: 19.04.2023r.
3. Kluczyki ilość kompletów: 2 (Dwa klucze zintegrowane z pilotem centralnego zamka)
4. Dokumentacja eksploatacyjna pojazdu: instrukcja obsługi - jest, książka przeglądów - brak
5. Książka serwisowa elektroniczna

WYNIKI BADANIA :

I. Silnik stwierdzono: Układ smarowania - poziom oleju na wskaźniku kontrolnym w normie. Poziom cieczy w zbiorniku wyrównawczym układu chłodzenia - powyżej min. Rozruch i praca silnika w warunkach parkingowych w normie. Komora silnika zabrudzona eksploatacyjnie. Zaleca się sprawdzenie pracy silnika w warunkach drogowych.

II. Podwozie stwierdzono: Działanie układu hamulcowego i kierowniczego w warunkach parkingowych w normie. Zaleca się sprawdzenie układów podwozia pojazdu w warunkach drogowych.

III. Układ przeniesienia napędu stwierdzono: Obręcze kół - aluminiowe 4 sztuk, koło zapasowe - aluminiowe. Skrzynia biegów - automatyczna. Działanie skrzyni biegów w warunkach parkingowych w normie. Napęd na przednią oś. Zaleca się sprawdzenie układów przeniesienia napędu w warunkach warsztatowych i wykonanie przeglądu.

IV. Nadwozie stwierdzono: Barwa nadwozia biała.

Zderzak przód: Odpryski / Zarysowania Atrapa przednia: Odpryski

Felga LP: Zarysowania

Drzwi LP: poszycie: Zarysowania / Odpryski Drzwi LP: rama: Zarysowania

Próg lewy: Zarysowania

Dach: Odpryski

Antena: Rysy z ubytkiem materiału

Drzwi LT: poszycie: Zarysowania

Drzwi LT: rama: Zarysowania

Błotnik / ściana boczna LT: Zarysowania

Felga LT: Zarysowania / Odpryski

Pokrywa tylna: Zarysowania

Błotnik / ściana boczna PT: Zarysowania

Drzwi PT: poszycie: Odpryski / Zarysowania

Próg prawy: Zdeformowanie / Wgniecenie / Zarysowania

Lusterko wsteczne prawe: Zarysowania / Odpryski

Felga PP: Zarysowania

Zmierzona grubość powłoki lakierowej: pokrywa P - 111 μ m, błotnik PP - 123 μ m, drzwi PP - 102 μ m, drzwi TP - 111 μ m, poszycie TP - 113 μ m, pokrywa T - 136 μ m, poszycie TL - 130 μ m, drzwi TL - 215 μ m, drzwi PL - 119 μ m, błotnik PL - 103 μ m, dach - 115 μ m, próg L - 86 μ m, próg P - 72 μ m

V. Wnętrze stwierdzono: Podsufitka lewa: Zabrudzenia

Słupek B lewy: Zabrudzenia

Fotel LP: Uszkodzenia mechaniczne

Tapicerka drzwi LT: Zarysowania

Kanapa / fotele: Przetarcia / Zabrudzenia

Przestrzeń bagażowa: Zarysowania

Tapicerka drzwi PT: Zarysowania, Uszkodzenie mechaniczne

Słupek B prawy: Zarysowanie

Układ klimatyzacji wymaga sprawdzenia szczelności, uzupełnienia czynnika roboczego oraz oczyszczenia parownika i układu dolotowego powietrza do wnętrza.

VI. Wyposażenie, stwierdzono: ABS - system zapobiegający blokowaniu się kół podczas hamowania Airbag 6 sztuk (czołowe poduszki kierowcy i pasażera, boczne poduszki - przód, kurtyny powietrzne)

Aktywny system bezpieczeństwa PreCrash Basic & Front - domykanie szyb, wstępne napinanie pasów bezp.

Asystent siły hamowania

Czujnik ciśnienia w oponach
Czujnik deszczu

Czujnik odległości przy parkowaniu przód, tył

Czujnik zmierzchu - automatyczne włączanie świateł z funkcją Coming/Leaving Home

Dywaniki materiałowe z przodu i z tyłu
Elektromechaniczny hamulec postojowy z funkcją Auto-Hold

Elektryczne podnoszenie szyb, przód i tył
Elementy dekor. w poler. drewnie Brilliant Pine: deska rozd. i drzwi, Piano Black: konsola

ESP - system stabilizacji toru jazdy

Fotele przednie komfortowe

Fotele przednie z regulacją wysokości
Gniazdo 12V w bagażniku

Immobilizer

Kierownica wielofunkcyjna 3-ramienna w skórze z funkcją zmiany biegów

Kierunkowskazy LED w obudowie lusterek zewnętrznych

Kieszenie w oparciach foteli przednich

Klimatyzacja automatyczna Climatronic - 3 strefowa

Kolumna kierownicy regulowana w dwóch płaszczyznach

Komputer pokładowy MFA Premium z kolorowym wyświetlaczem TFT

Lakier uni

Lampki oświetlające przestrzeń wokół nóg podczas wsiadania/wysiadania z samochodu
Lampy tylne wykonane w technologii LED (diodowe), przyciemniane

Listwy dookoła szyb bocznych, chromowane

Listwy na osłonie wlotu powietrza do chłodnicy, chromowane

Listwy progowe ze stali szlachetnej z napisem Passat

Listwy w dolnej części drzwi oraz zderzaka przedniego, chromowane
Lusterka boczne elektrycznie regulowane i ogrzewane, po stronie kierowcy asferyczne
Lusterka boczne składane elektrycznie automatycznie przyciemniane od kierowcy

Lusterka make-up w osłonach p/słonecznych, podświetlane LED

Lusterko boczne po stronie kierowcy automatycznie przyciemniające się

Lusterko po stronie pasażera automatycznie obniżane podczas cofania

Lusterko wsteczne automatycznie przyciemniające się

MSR- układ przeciwblokujący przy hamowaniu silnikiem

Ogrzewane dysze spryskiwaczy szyby przedniej

Oświetlenie podłóża podczas wsiadania i wysiadania z samochodu

Podświetlane listwy dekoracyjne w drzwiach

Przedni podłokietnik ze schowkiem

Radio CD/MP3/WMA Composition Media z 8 calowym ekranem + 8 głośniki/SD/AUX/Bluetooth/USB

Schówek w desce rozdzielczej po stronie pasażera, podświetlany, zamykany z funkcją chłodzenia

Schówek w konsoli środkowej z przodu z 2 miejscami na napoje, zamykany żaluzją

System automatycznego hamowania po kolizji

System Keyless Go - bezkluczykowe uruchamianie pojazdu

System rekuperacji odzyskujący energię podczas hamowania

System stabilizacji toru jazdy przyczepy

System Start/Stop

System wykrywania zmęczenia kierowcy

Światła do jazdy dziennej

Światła przeciwmgielne z funkcją doświetlania skrętu

Tapicerka łączona Alcantara/Vienna

Tempomat adaptacyjny do 210km z City Emergency Braking, Front Assist, kierownica skórzana wielofun.

Tylne oparcie składane, dzielone (60/40) z podłokietnikiem, otworem i funkcją składania z bagażnika

Uchwyty ISOFIX do instalacji fotelika dziecięcego, tył

Wspomaganie kierownicy, elektromechaniczne, zależne od prędkości

Wybór profilu jazdy - możliwość wyboru trybu jazdy: COMFORT, SPORT, NORMAL, ECO, INDIVIDUAL

Wykończenie wnętrza Szczotkowane aluminium/Piano Black

Zamek centralny z pilotem

Zderzaki, obudowy lusterek zewnętrznych i klamki lakierowane w kolorze nadwozia

Zegarek analogowy w desce rozdzielczej

Active Info Display - aktywny wyświetlacz wielofunkcyjny na tablicy zegarów

Felgi aluminiowe 18 Marseille z ogum. samouszczel. 235/45 + śruby antykradzieżowe + koło zapasowe 18

Fotele ergoComfort z funkcją pamięci i masażu po stronie kierowcy

Fotel kierowcy - r.elektrycznie w 12 kier. z man. regulacją wzdłużną siedziska, z pamięcią i masażu

Fotel pasażera - regulowany elektrycznie w 12 kierunkach

Lusterka boczne z funkcją pamięci

Funkcja obsługi głosowej (dla systemów Composition Media i Discover Media)

Pakiet Business

Automatyczne światła drogowe - Dynamic Light Assist

Lampy LED Top (światła mijania, drogowe i do jazdy dziennej LED z dynam.doświetleniem zakrętów)

System Keyless Access - dostęp do samochodu i uruchamianie bez użycia kluczyka

System nawigacji Discover Media (8,0 cali) CD/MP3/2xSD/WMA/USB/AUX/8 głośników/Bluetooth/JPEG Viewer

System rozpoznawania znaków drogowych

Pakiet Drogowy

Lane Assist - asystent niezamierzonej zmiany pasa ruchu

Side Assist Plus - system kontroli martwej strefy lusterek zewnętrznych

System rozpoznawania przechodniów

Pakiet stylistyczny R-Line Exterieur

Chromowane końcówki układu wydechowego, dwie w kształcie trapezu

Logo R-Line na grillu

Poszerzone progi w stylistyce R-Line

Zderzak przedni w stylistyce R-Line

Pakiet zimowy 2

Fotele przednie i tylne - podgrzewane

Podgrzewane dysze spryskiwaczy

Szyby tylne dodatkowo przyciemniane

VII. Wyposażenie dodatkowe:

VIII. Ogumienie :

Opona	Producent	Rozmiar	Stopień zużycia (szacunkowo)
PL - lato	Goodyear, Eagle F1	235/45R18 98Y	25%

PP - lato	GoodYear, Eagle F1	235/45R18 98Y	25%
TL - lato	GoodYear, Eagle F1	235/45R18 98Y	10%
TP - lato	GoodYear, Eagle F1	235/45R18 98Y	10%
Zapassowe - lato	Pirelli, Cinturato P7	235/45R18 98Y	1%

Sporządzono w 2 egzemplarzach.

Do oceny dołączono 174 fotografii cyfrowych.

Niniejsza opinia nie jest ekspertyzą stanu technicznego pojazdu ani gwarancją niezawodności zespołów i podzespołów pojazdu, została sporządzona wyłącznie na podstawie oględzin w warunkach istniejących w miejscu badania. Opinia określa wyłącznie szacunkową wartość rynkową pojazdu i może być wykorzystana tylko przez zlecającego. Sporządzający opinię zastrzega się, że nie ponosi odpowiedzialności za wady ukryte pojazdu, wady prawne, błędy w dokumentacji pojazdu i błędy montażu. Opinia została sporządzona bezstronnie.

Rzecznawca , data: 06 października 2022

.....

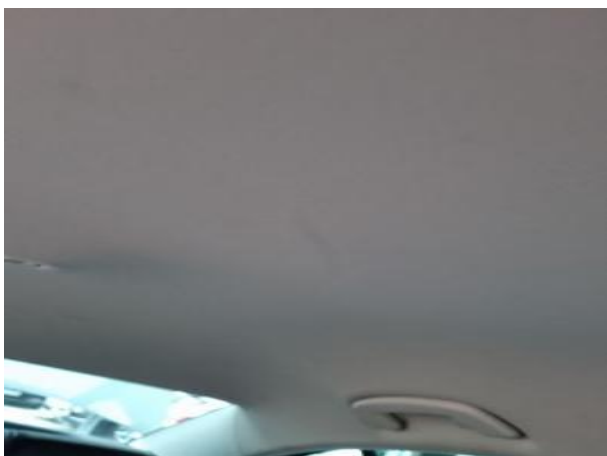
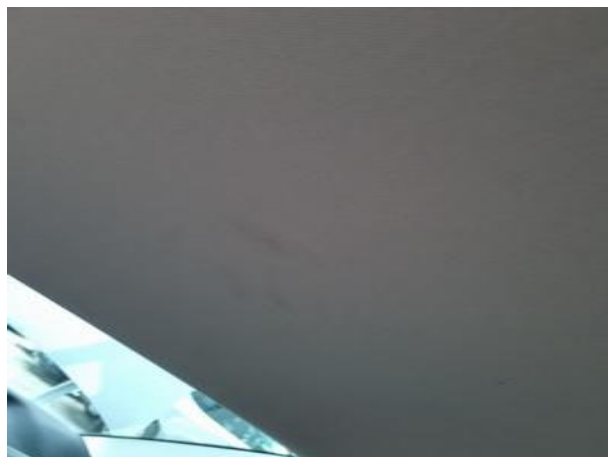
Dokumentacja fotograficzna do opinii CFM202209234



Dokumentacja fotograficzna do opinii CFM202209234

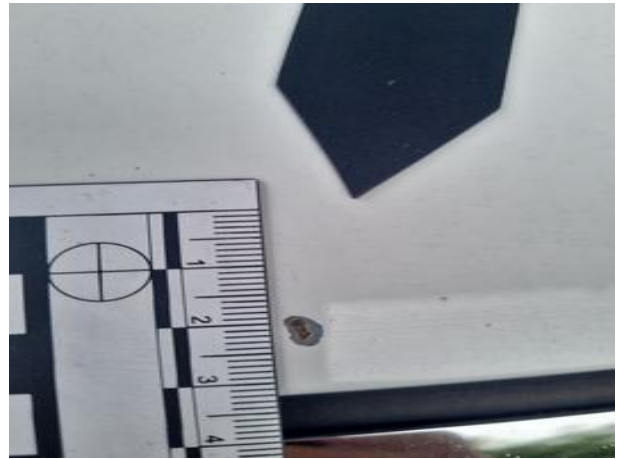
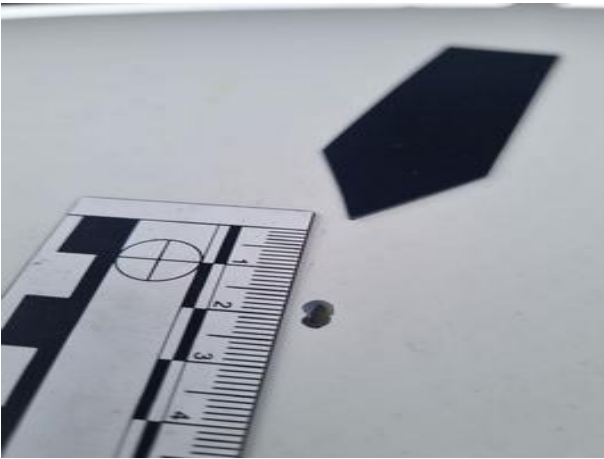


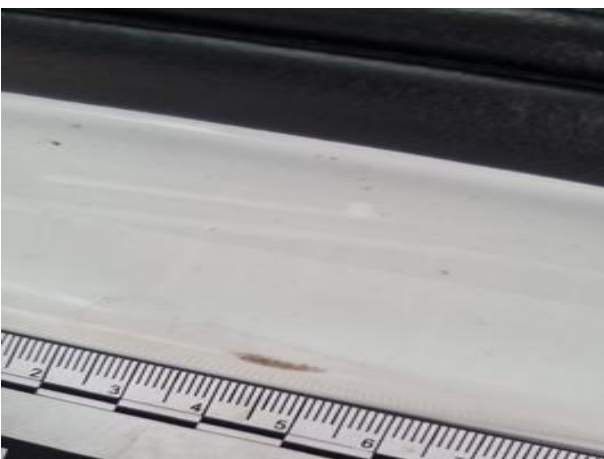
Dokumentacja fotograficzna do opinii CFM202209234

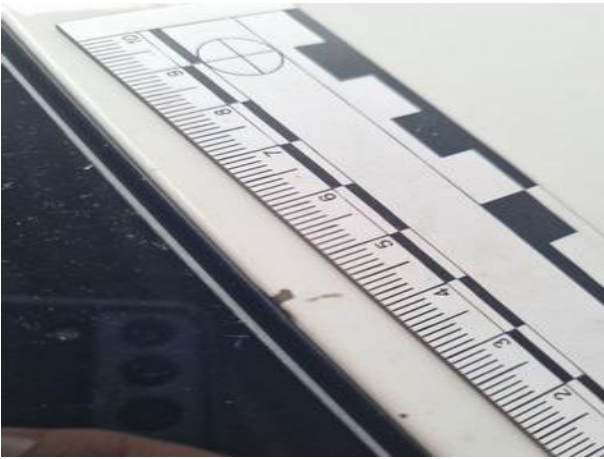


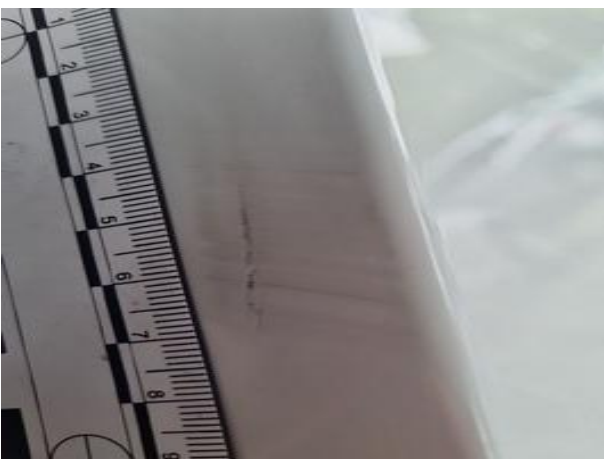


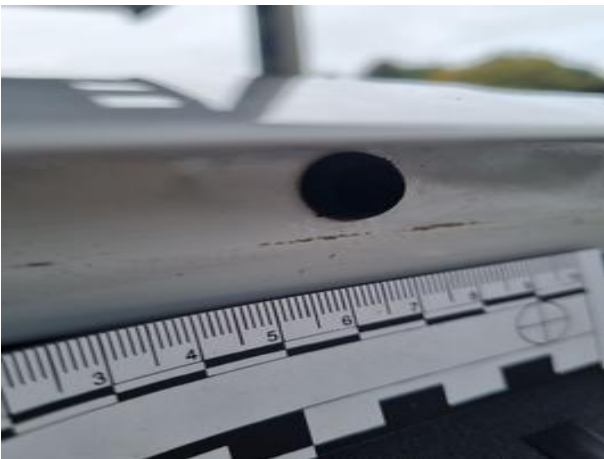
















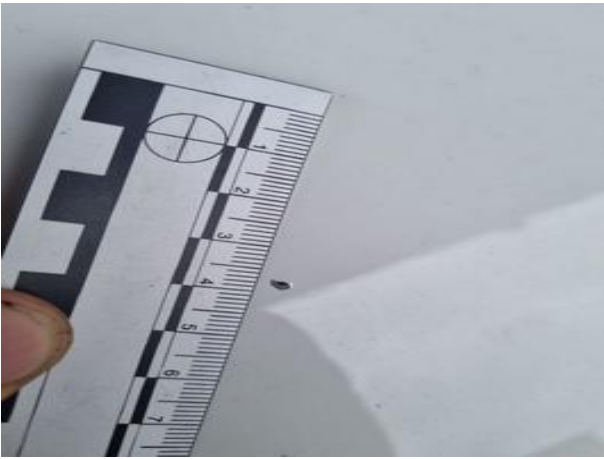








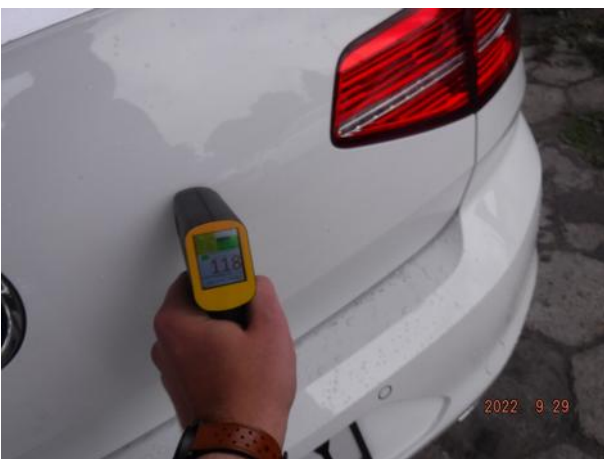
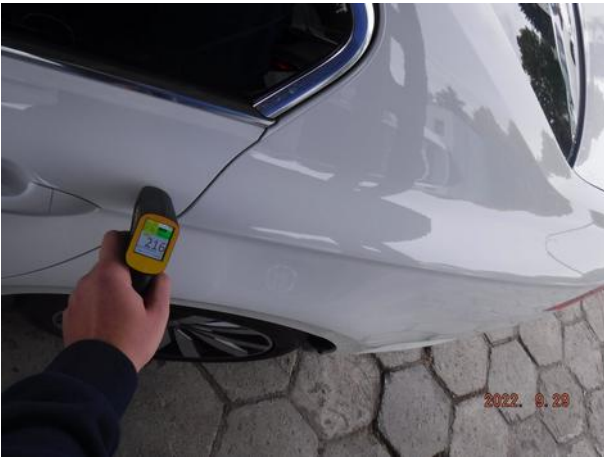








Dokumentacja fotograficzna do opinii CFM202209234



Dokumentacja fotograficzna do opinii CFM202209234

