

„eRzecznawcy Królewicz i Wspólnicy Sp.Jawna”
ul. Kopijników 75A, 03-274 Warszawa

OCENA TECHNICZNA
Nr CFM202210081
Data badania – 10 października 2022r.
Rzecznawca - Piotr Kucharski

Zleceniodawca: Carefleet S.A.
Adres: ul. Legnicka 48 bud. C-D, 54-202 Wrocław
Zakres oceny: Określenie wartości pojazdu dla potrzeb sprzedaży w trybie przetargu.

Dane techniczne:

Nr rejestracyjny: W9CCBPL

Marka pojazdu: MERCEDES
Model: S KLASA S 350 D 4-MATIC L 9G
Kolor: czarny

Rodzaj nadwozia: Sedan
Rodzaj pojazdu: osobowy
Liczba drzwi: 4
Liczba miejsc: 5
Wskazania licznika [km]: 26279
Nr fabryczny (VIN): WDD2221211A349626
Rok produkcji: 2017
Rok produkcji – uwaga: Pojazd z polskiej sieci dealerskiej
Masa całkowita (kg): 2780
Masa własna (kg): 2135
Ładowność (kg): 645
Rodzaj paliwa: Olej napędowy
Norma EURO: 6
Typ silnika: zapłon samoczynny
Układ/liczba cyl.: R6
Pojemność [cm³]: 2925
Moc [kW]: 210.00

Data pierwszej rejestracji w kraju: 03.10.2017

Pojazd zbadano w Magnicach k/Wrocławia na parkingu EFL S.A. w obecności zleceniodawcy.

UWAGI:

Pojazd zarejestrowany CAREFLEET S.A. ul. Legnicka 48 bud. C-D 54-202 Wrocław
na:

1. Dowód rejestracyjny: DR/BAN 4181744
2. Data następnego badania technicznego: 01.10.2022r.
3. Kluczyki ilość kompletów: 2 (Dwa klucze zintegrowane z pilotem centralnego zamka)
4. Dokumentacja eksploatacyjna pojazdu: instrukcja obsługi - jest, książka przeglądów - brak
5. Książka serwisowa elektroniczna

WYNIKI BADANIA :

I. Silnik stwierdzono: Układ smarowania - poziom oleju na wskaźniku kontrolnym w normie. Poziom cieczy w zbiorniku wyrównawczym układu chłodzenia - powyżej min. Rozruch i praca silnika w warunkach parkingowych w normie. Komora silnika zabrudzona eksploatacyjnie. Zaleca się sprawdzenie pracy silnika w warunkach drogowych.

II. Podwozie stwierdzono: Działanie układu hamulcowego i kierowniczego w warunkach parkingowych w normie. Zaleca się sprawdzenie układów podwozia pojazdu w warunkach drogowych.

III. Układ przeniesienia napędu stwierdzono: Obręcze kół - aluminiowe 4 sztuk. Skrzynia biegów - automatyczna. Działanie skrzyni biegów w warunkach parkingowych w normie. Napęd na obie osie. Zaleca się sprawdzenie układów przeniesienia napędu w warunkach warsztatowych i wykonanie przeglądu.

IV. Nadwozie stwierdzono: Barwa nadwozia czarna.

Zderzak przód: Zarysowania

Pokrywa przednia: Zdeformowanie / Wgniecenie / Zarysowania

Błotnik / ściana boczna PT: Zarysowania

Drzwi PP: poszycie: Zdeformowanie / Wgniecenie / Zarysowania

Drzwi TL: Odpryski

Błotnik TL: Zarysowania

Felga TL: Obtarcie

Zderzak T: Zarysowania

Felga TP: Obtarcie

Drzwi TL: Obtarcie

Rama Dachy P: Zarysowanie

Felga PP: Zarysowania

Felga PL: Zarysowania

Zmierzona grubość powłoki lakierowej: pokrywa P - 100 μm , błotnik PP - 130 μm , drzwi PP - 130 μm , drzwi TP - 110 μm , poszycie TP - 140 μm , pokrywa T - 130 μm , poszycie TL - 130 μm , drzwi TL - 120 μm , drzwi PL - 120 μm , błotnik PL - 140 μm , próg L - 115 μm , próg P - 115 μm

V. Wnętrze stwierdzono: Zabrudzenia wnętrza pojazdu: Fotele PL, PP, Wykładzina podłogi

Układ klimatyzacji wymaga sprawdzenia szczelności, uzupełnienia czynnika roboczego oraz oczyszczenia parownika i układu dolotowego powietrza do wnętrza.

VI. Wyposażenie, stwierdzono: ABS - system zapobiegający blokowaniu się kół podczas hamowania

Adaptacyjne, migające światła hamowania

Adaptacyjny układ świateł drogowych

Airbag 6 sztuk (czołowe poduszki kierowcy i pasażera, boczne poduszki - przód, kurtyny powietrzne)

Alarm antywłamaniowy z zabezpieczeniem przed odholowaniem

Asystent boczny wiatru

Automatyczny wyłącznik poduszki powietrznej przedniego pasażera

BAS PLUS z asystentem rozpoznawania ruchu na skrzyżowaniach- system wspomagający gwałtowne hamowanie

Czujnik deszczu

Czujnik zmierzchu

Dywaniki welurowe

ESP - układ stabilizacji toru jazdy

Filtr cząstek stałych - DPF

Fotele przednie podgrzewane

Kierownica wielofunkcyjna 3-ramienna w skórze nappa

Klimatyzacja automatyczna
 Lampy przednie LED high performance (diodowe)
 Lampy przednie LED ILS (Inteligentny system oświetlenia)- automatyczna kontrola zasięgu, skrętne
 Lampy tylne LED
 Listwy progowe Mercedes-Benz, podświetlane
 Lusterka boczne składane elektrycznie
 Lusterka prawe i lewe ustawiane elektrycznie
 Lusterko boczne kierowcy oraz wsteczne automatycznie przyciemniane
 Media Interface
 Moduł komunikacyjny LTE dla Mercedes connect me
 Moduł komunikacyjny UMTS dla Mercedes connect me
 Monitorowanie położenia / pozycji pojazdu
 Oświetlenie Ambient w 64 kolorach
 System bezprzewodowego ładowania telefonu
 System COMAND Online (system nawigacji) ze zintegrowaną przeglądarką
 System kontroli ciśnienia w oponach - RDK
 System PRE-SAFE
 System PRE-SAFE Impuls
 Tapicerka skórzana
 Tirefit - zestaw do naprawy przebitej opony
 Touchpad - interfejs sterowany dotykowo
 Uchwyty na kubki z przodu - podwójne
 Wycieraczki z systemem Magic Vision Control, podgrzewane (adaptacyjny system spryskiwaczy szyby)
 Wykończenie wnętrza w drewnie eukaliptusowym
 Zabezpieczenie wnętrza pojazdu
 Zagłówki przednie - komfortowe
 Felgi aluminiowe 19, wieloramienne z ogumieniem przód: 245/45 tył: 275/40
 Fotele przednie - wentylowane i ogrzewane
 Fotele tylne regulowane elektrycznie z pamięcią ustawień
 Klimatyzacja automatyczna - tył
 Kluczyk w kolorze czarnym wykończony błyszczącym chromem
 Lakier metalik
 Pakiet Exklusive
 Listwy progowe Mercedes-Benz, podświetlane
 Pakiet elementów ozdobnych Exclusive
 Pakiet KEYLESS-GO
 HANDS-FREE ACCESS - bezdotykowe otwieranie bagażnika
 System KEYLESS-GO - dostęp i uruchamianie pojazdu bez użycia kluczyka
 Pakiet pamięci foteli po stronie kierowcy i pasażera
 Fotel kierowcy regulowany elektrycznie z pamięcią położenia kierownicy i lusterek
 System nagłośnienia Burmester Surround
 Szyby boczne tylne i szyba tylna dodatkowo przyciemnione, atermiczne
 Telefon

VII. Wyposażenie dodatkowe:

VIII. Ogumienie :

Opona	Producent	Rozmiar	Stopień zużycia (szacunkowo)
-------	-----------	---------	------------------------------

PL - zima	Kumho, Wintercraft wp71	245/45/R19	10%
PP - zima	Kumho, Wintercraft wp71	245/45/R19	10%
TL - zima	Kumho, Wintercraft wp71	245/45/R19	10%
TP - zima	Kumho, Wintercraft wp71	245/45/R19	10%

Sporządzono w 2 egzemplarzach.

Do oceny dołączono 155 fotografii cyfrowych.

Niniejsza opinia nie jest ekspertyzą stanu technicznego pojazdu ani gwarancją niezawodności zespołów i podzespołów pojazdu, została sporządzona wyłącznie na podstawie oględzin w warunkach istniejących w miejscu badania. Opinia określa wyłącznie szacunkową wartość rynkową pojazdu i może być wykorzystana tylko przez zlecającego. Sporządzający opinię zastrzega się, że nie ponosi odpowiedzialności za wady ukryte pojazdu, wady prawne, błędy w dokumentacji pojazdu i błędy montażu. Opinia została sporządzona bezstronnie.

Rzeczoznawca , data: 10 października 2022

.....

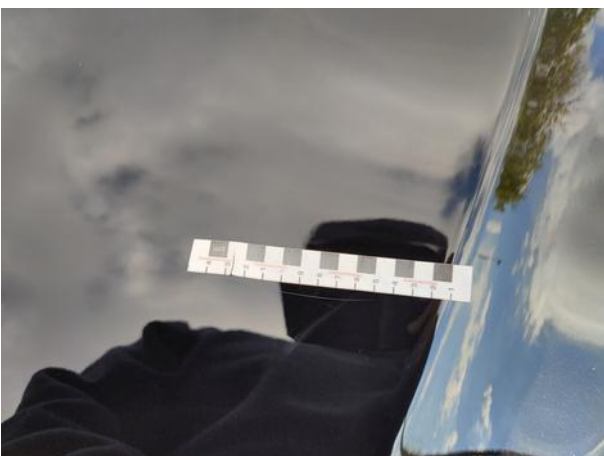
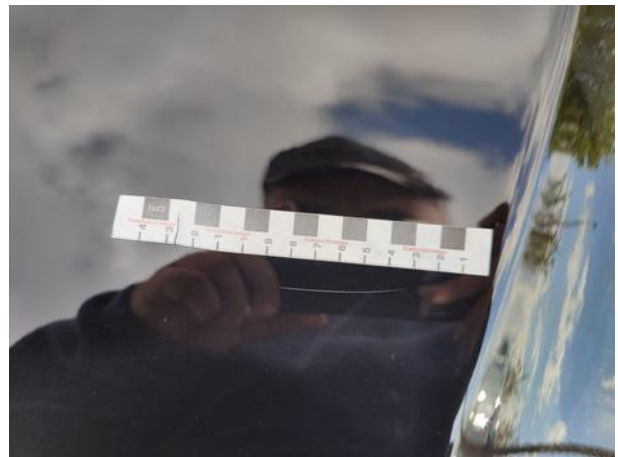


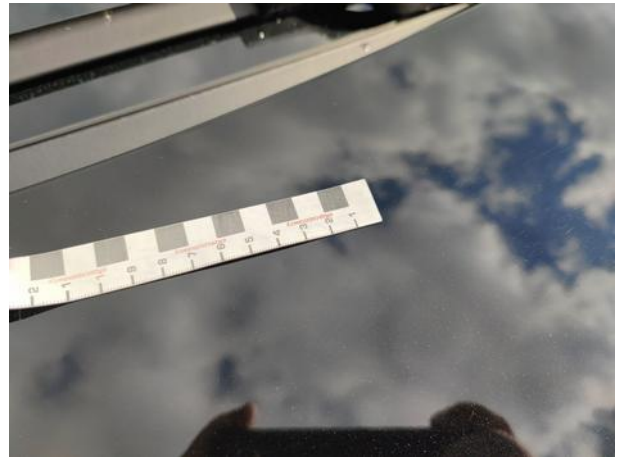
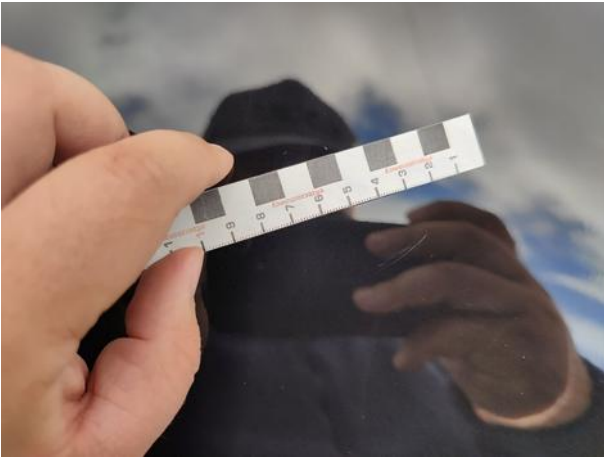
Dokumentacja fotograficzna do opinii CFM202210081

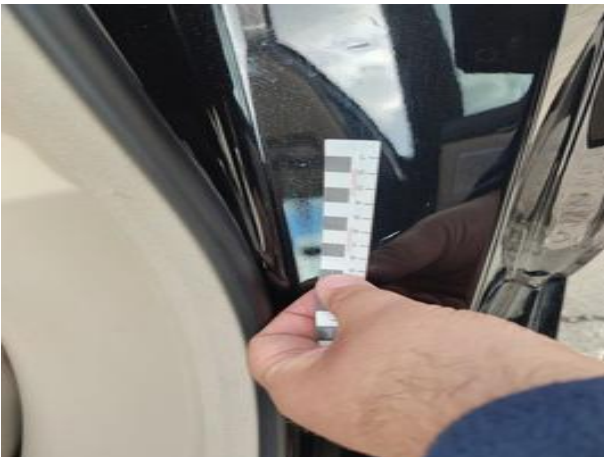
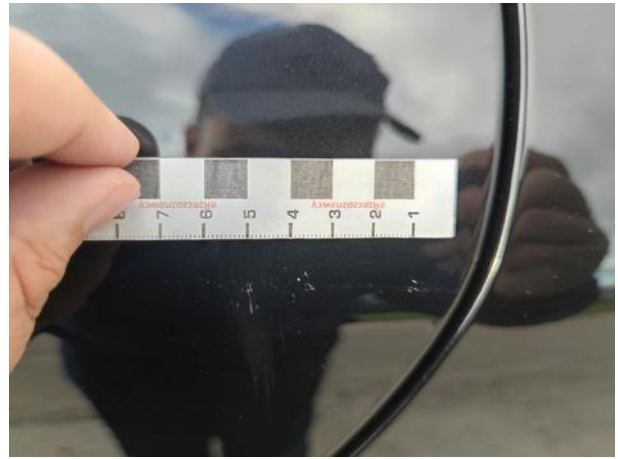
















Dokumentacja fotograficzna do opinii CFM202210081









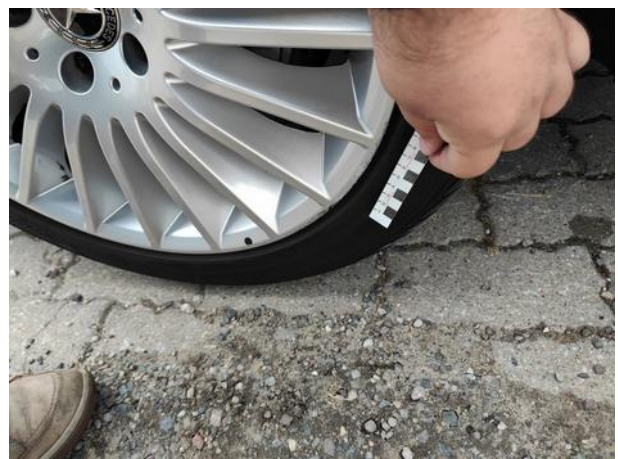
Dokumentacja fotograficzna do opinii CFM202210081



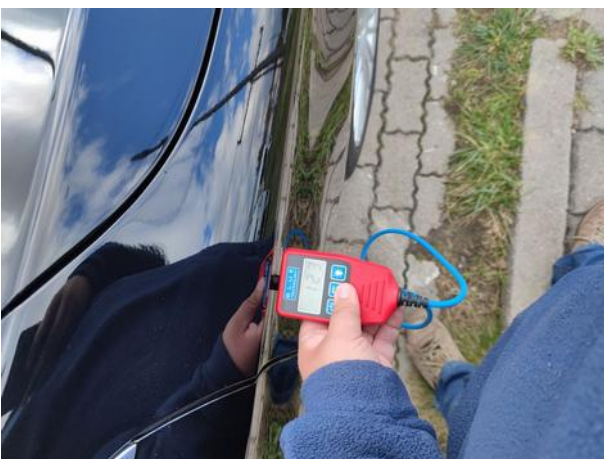


Dokumentacja fotograficzna do opinii CFM202210081









Dokumentacja fotograficzna do opinii CFM202210081

