

**„eRzecznawcy Królewicz i Wspólnicy Sp.Jawna”**  
ul. Kopijników 75A, 03-274 Warszawa

**OCENA TECHNICZNA**  
**Nr CFM202210111**  
**Data badania – 17 października 2022r.**  
**Rzecznawca - Dariusz Rejowski**

**Zleceniodawca:** Carefleet S.A.  
**Adres:** ul. Legnicka 48 bud. C-D, 54-202 Wrocław  
**Zakres oceny:** Określenie wartości pojazdu dla potrzeb sprzedaży w trybie przetargu.

**Dane techniczne:**

Nr rejestracyjny: WX1610A

Marka pojazdu: VOLKSWAGEN  
Model: GOLF VII 1.6 TDI BMT COMFORTLI  
Kolor: szary

Rodzaj nadwozia: Kombi  
Rodzaj pojazdu: Osobowy  
Liczba drzwi: 5  
Liczba miejsc: 5  
Wskazania licznika [km]: 118641  
Nr fabryczny (VIN): WVVZZZAUZJP619651  
Rok produkcji: 2018  
Rok produkcji – uwaga: Pojazd z polskiej sieci dealerskiej  
Masa całkowita (kg): 1930  
Masa własna (kg): 1366  
Rodzaj paliwa: Olej napędowy  
Norma EURO: 6  
Typ silnika: zapłon samoczynny  
Układ/liczba cyl.: R4  
Pojemność [cm<sup>3</sup>]: 1598  
Moc [kW]: 85.00

Data pierwszej rejestracji w kraju: 19.07.2018

Pojazd zbadano w Magnicach k/Wrocławia na parkingu EFL S.A. w obecności zleceniodawcy.

**UWAGI:**

Pojazd zarejestrowany CAREFLEET S.A. ul. Legnicka 48 bud. C-D 54-202 Wrocław  
na:

1. Dowód rejestracyjny: DR/BAO3181271
2. Data następnego badania technicznego: 12.07.2023r.
3. Kluczyki ilość kompletów: 1 (Jeden klucz zintegrowany z pilotem centralnego zamka)
4. Dokumentacja eksploatacyjna pojazdu: instrukcja obsługi - jest, książka przeglądów - brak
5. Elektroniczna książka serwisowa.

**WYNIKI BADANIA :**

**I. Silnik stwierdzono:** Układ smarowania - poziom oleju na wskaźniku kontrolnym w normie. Poziom cieczy w zbiorniku wyrównawczym układu chłodzenia - powyżej min. Rozruch i praca silnika w warunkach parkingowych w normie. Komora silnika zabrudzona eksploatacyjnie. Zaleca się sprawdzenie pracy silnika w warunkach drogowych.

**II. Podwozie stwierdzono:** Działanie układu hamulcowego i kierowniczego w warunkach parkingowych w normie. Zaleca się sprawdzenie układów podwozia pojazdu w warunkach drogowych.

**III. Układ przeniesienia napędu stwierdzono:** Obręcze kół - aluminiowe 4 sztuk, koło zapasowe - stalowe. Felga PL – Odpryski, Felga PP – zarysowania, Felga TL – Zarysowania / Odpryski, Felga TP - zarysowania. Skrzynia biegów - manualna 5 biegowa. Działanie skrzyni biegów w warunkach parkingowych w normie. Napęd na przednią oś. Zaleca się sprawdzenie układów przeniesienia napędu w warunkach warsztatowych i wykonanie przeglądu.

**IV. Nadwozie stwierdzono:** Barwa nadwozia szara.

Zderzak przód: Zarysowania / Odpryski

Atrapa przednia: Odpryski

Pokrywa przednia: Zarysowania / Odpryski

Reflektor lewy: Odpryski

Szyba czołowa: Odpryski

Błotnik LP: Zarysowania / Odpryski,

Drzwi LP: poszycie: Zarysowania / Odpryski

Drzwi LP: rama: Odpryski

Lusterko wsteczne lewe: Zarysowania

Próg lewy: Zarysowania

Rama dachu lewa: Odpryski

Drzwi LT: poszycie: Zarysowania / Odpryski

Drzwi LT: rama: Zarysowania

Błotnik / ściana boczna LT: Zarysowania / Zdeformowanie / Wgniecenie / Odpryski

Pokrywa tylna / drzwi tyłu: Zarysowania

Zderzak tył: Rozerwanie / Pęknięcie / Rozbicie / Zarysowania / Zdeformowanie / Wgniecenie

Lampa PT: Zarysowania

Błotnik / ściana boczna PT: Zarysowania

Drzwi PT: poszycie: Zarysowania

Próg prawy: Zarysowania

Drzwi PP: poszycie: Zarysowania / Zdeformowanie / Wgniecenie / Odpryski

Reflektor prawy: Odpryski

Zmierzona grubość powłoki lakierowej: pokrywa P - 150  $\mu\text{m}$ , błotnik PP - 140  $\mu\text{m}$ , drzwi PP - 150  $\mu\text{m}$ , drzwi TP - 140  $\mu\text{m}$ , poszycie TP - 160  $\mu\text{m}$ , pokrywa T - 160  $\mu\text{m}$ , poszycie TL - 150  $\mu\text{m}$ , drzwi TL - 140  $\mu\text{m}$ , drzwi PL - 190  $\mu\text{m}$ , błotnik PL - 150  $\mu\text{m}$ , dach - 140  $\mu\text{m}$ , próg P - 110  $\mu\text{m}$ , próg L - 110  $\mu\text{m}$

**V. Wnętrze stwierdzono:** Słupek A lewy: Zabrudzenia

Kanapa / fotel LT: Zabrudzenia

Podsufitka / część bagażowa: Zarysowania / Zabrudzenia

Tapicerka pokrywy bagażnika / drzwi tyłu: Zarysowania / Zabrudzenia

Fotel PP: Zabrudzenia

Układ klimatyzacji wymaga sprawdzenia szczelności, uzupełnienia czynnika roboczego oraz oczyszczenia parownika i układu dolotowego powietrza do wnętrza.

**VI. Wyposażenie, stwierdzono:** Airbag 6 sztuk (czołowe poduszki kierowcy i pasażera, boczne poduszki - przód, kurtyny powietrzne)

Airbag kolan kierowcy  
 Asystent podjazdu i zjazdu  
 Czujnik ciśnienia w oponach  
 El. podnoszenie szyb, przód i tył  
 Elektromechaniczny hamulec postojowy z funkcją Auto-Hold  
 Elementy dekoracyjne wnętrza - New Brushed Dark Metal  
 ESP - system stabilizacji toru jazdy wraz z ASR, ABS, EDS, MSR, asystentem siły hamowania  
 Felgi aluminiowe 16 Toronto z ogumieniem 205/55  
 Fotele przednie z regulacją wysokości i z regulacją odcinka lędźwiowego, komfortowe  
 Gniazdo 12V w bagażniku  
 Hamulec wielokolizyjny - system automatycznej aktywacji hamulca w przypadku kolizji  
 Immobilizer  
 Kierownica wielofunkcyjna 3-ramienna w skórze i dźwignia zmiany biegów w skórze  
 Kolumna kierownicy regulowana w dwóch płaszczyznach  
 Koło zapasowe - pełnowymiarowe stalowe  
 Komputer pokładowy MFA Premium z kolorowym wyświetlaczem TFT  
 Konsola środkowa Polar Night Black  
 Lakier uni  
 Lampy tylne wykonane w technologii LED (diodowe)  
 Lusterka boczne i klamki drzwi w kolorze nadwozia  
 Lusterka boczne regulowane elektrycznie, podgrzewane, lusterko po stronie kierowcy asferyczne  
 Odblokowywanie oparcia kanapy tylnej z bagażnika  
 Podłoga w bagażniku, podwójna z dodatkowymi przegródkami z lewej i prawej strony  
 Przedni podłokietnik ze schowkiem  
 Relingi dachowe - czarne  
 Schowek w konsoli dachowej - podwójny, zamykany  
 System rekuperacji odzyskujący energię podczas hamowania  
 System Start/Stop  
 System wykrywania zmęczenia kierowcy  
 Światła do jazdy dziennej LED  
 Tapicerka materiałowa Zoom/Merlin  
 Tempomat z automat.regul.odległości -ACC(do210km/h ) i Front Assist (z funkcją awaryjnego hamowania)  
 Tylne oparcie składane, dzielone (60/40) z podłokietnikiem, otworem i funkcją składania z bagażnika  
 Uchwyty do mocowania bagażu w przestrzeni bagażowej  
 Uchwyty ISOFIX do instalacji fotelika dziecięcego, tył  
 Wspomaganie kierownicy, elektromechaniczne, zależne od prędkości  
 Wyłącznik poduszki powietrznej pasażera  
 XDS - elektroniczna blokada mechanizmu różnicowego  
 Zamek centralny z pilotem  
 Zderzaki lakierowane w kolorze nadwozia  
 Klimatyzacja automatyczna Climatronic  
 Pakiet business  
 Alarm z niezależnym zasilaniem  
 Pakiet Czujnik deszczu  
 Radio CD/MP3/WMA Composition Media z 8 calowym ekranem + 8 głośniki/SD/AUX/Bluetooth/USB  
 System Park Pilot

## VII. Wyposażenie dodatkowe:

## VIII. Ogumienie :

Opona	Producent	Rozmiar	Stopień zużycia (szacunkowo)
PL lato	Continental	205/55/16	30%

PP lato	Continental	205/55/16	30%
TL lato	Hankook	205/55/16	30%
TP lato	Hankook	205/55/16	30%
zapasowe	Continental	205/55/16	30%

---

Sporządzono w 2 egzemplarzach.

Do oceny dołączono 106 fotografii cyfrowych.

**Niniejsza opinia nie jest ekspertyzą stanu technicznego pojazdu ani gwarancją niezawodności zespołów i podzespołów pojazdu, została sporządzona wyłącznie na podstawie oględzin w warunkach istniejących w miejscu badania. Opinia określa wyłącznie szacunkową wartość rynkową pojazdu i może być wykorzystana tylko przez zlecającego. Sporządzający opinię zastrzega się, że nie ponosi odpowiedzialności za wady ukryte pojazdu, wady prawne, błędy w dokumentacji pojazdu i błędy montażu. Opinia została sporządzona bezstronnie.**

Rzecznawca , data: 18 października 2022

.....

Dokumentacja fotograficzna do opinii CFM202210111



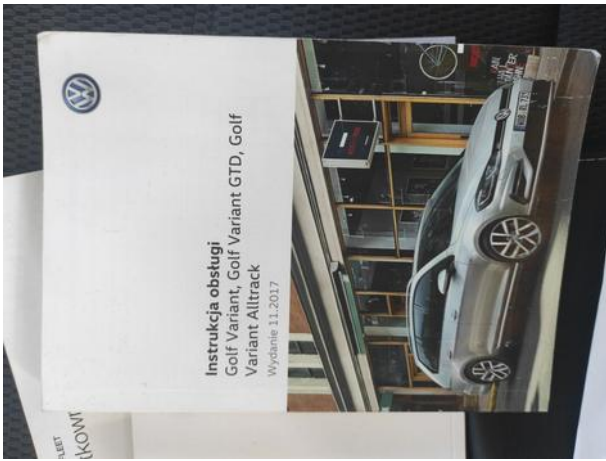


Dokumentacja fotograficzna do opinii CFM202210111





Dokumentacja fotograficzna do opinii CFM202210111





Dokumentacja fotograficzna do opinii CFM202210111





Dokumentacja fotograficzna do opinii CFM202210111



Dokumentacja fotograficzna do opinii CFM202210111

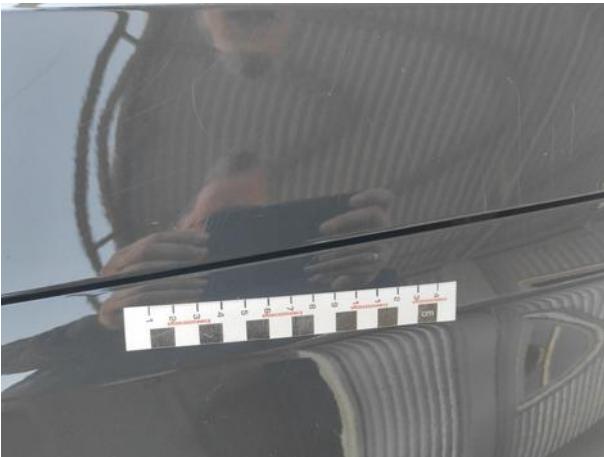
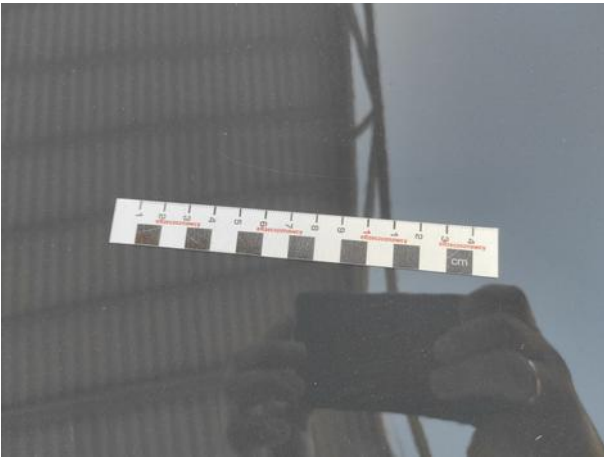


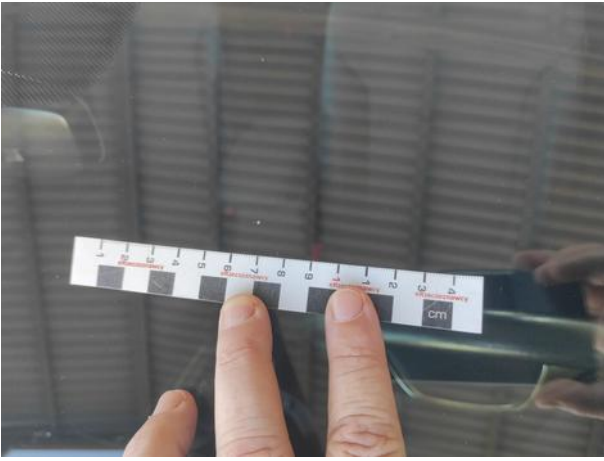






Dokumentacja fotograficzna do opinii CFM202210111







Dokumentacja fotograficzna do opinii CFM202210111

