

**„eRzecznawcy Królewicz i Wspólnicy Sp.Jawna”**  
ul. Kopijników 75A, 03-274 Warszawa

**OCENA TECHNICZNA**  
**Nr CFM202210127**  
**Data badania – 28 października 2022r.**  
**Rzecznawca - Piotr Kucharski**

**Zleceniodawca:** Carefleet S.A.  
**Adres:** ul. Legnicka 48 bud. C-D, 54-202 Wrocław  
**Zakres oceny:** Określenie wartości pojazdu dla potrzeb sprzedaży w trybie przetargu.

**Dane techniczne:**

Nr rejestracyjny: PO4LN64

Marka pojazdu: VOLKSWAGEN  
Model: GOLF VII 1.6 TDI BMT COMFORTLI  
Kolor: granatowy

Rodzaj nadwozia: Kombi  
Rodzaj pojazdu: osobowy  
Liczba drzwi: 5  
Liczba miejsc: 5  
Wskazania licznika [km]: 179575  
Nr fabryczny (VIN): WVVZZZAUZKP573532  
Rok produkcji: 2019  
Rok produkcji – uwaga: Pojazd z polskiej sieci dealerskiej  
Masa całkowita (kg): 1970  
Masa własna (kg): 1401  
Ładowność (kg): 569  
Rodzaj paliwa: Olej napędowy  
Norma EURO: 6  
Typ silnika: zapłon samoczynny  
Układ/liczba cyl.: R4  
Pojemność [cm<sup>3</sup>]: 1598  
Moc [kW]: 85.00

Data pierwszej rejestracji w kraju: 26.07.2019

Pojazd zbadano w Magnicach k/Wrocławia na parkingu EFL S.A. w obecności zleceniodawcy.

**UWAGI:**

Pojazd zarejestrowany CAREFLEET S.A. ul. Legnicka 48 bud. C-D 54-202 Wrocław  
na:

1. Dowód rejestracyjny: DR/BAP 3319392
2. Data następnego badania technicznego: 25.07.2024r.
3. Kluczyki ilość kompletów: 2 (Dwa klucze zintegrowane z pilotem centralnego zamka)
4. Dokumentacja eksploatacyjna pojazdu: instrukcja obsługi - jest, książka przeglądów - brak
5. Książka serwisowa elektroniczna

**WYNIKI BADANIA :**

**I. Silnik stwierdzono:** Układ smarowania - poziom oleju na wskaźniku kontrolnym w normie. Poziom cieczy w zbiorniku wyrównawczym układu chłodzenia - powyżej min. Rozruch i praca silnika w warunkach parkingowych w normie. Komora silnika zabrudzona eksploatacyjnie. Zaleca się sprawdzenie pracy silnika w warunkach drogowych.

**II. Podwozie stwierdzono:** Działanie układu hamulcowego i kierowniczego w warunkach parkingowych w normie. Zaleca się sprawdzenie układów podwozia pojazdu w warunkach drogowych.

**III. Układ przeniesienia napędu stwierdzono:** Obręcze kół - aluminiowe 4 sztuk, koło zapasowe - stalowe. Skrzynia biegów - automatyczna. Działanie skrzyni biegów w warunkach parkingowych w normie. Napęd na przednią oś. Zaleca się sprawdzenie układów przeniesienia napędu w warunkach warsztatowych i wykonanie przeglądu.

**IV. Nadwozie stwierdzono:** Barwa nadwozia granatowa.

Zderzak przód: Zarysowania

Pokrywa przednia: Zarysowania / Odpryski

Błotnik LP: Zarysowania / Odpryski

Felga LP: Zarysowania / Odpryski

Drzwi LP: poszycie: Zarysowania / Odpryski

Drzwi LP: rama: Zarysowania

Rama dachu lewa: Zarysowania

Dach: Zarysowania

Drzwi LT: poszycie: Zarysowania / Zdeformowanie / Wgniecenie / Odpryski

Drzwi LT: rama: Zarysowania / Odpryski

Błotnik / ściana boczna LT: Zarysowania / Odpryski

Felga LT: Zarysowania / Odpryski

Pokrywa tylna : Zarysowania

Zderzak tył: Zarysowania

Błotnik / ściana boczna PT: Zarysowania / Zdeformowanie / Wgniecenie / Odpryski

Felga PT: Zarysowania / Odpryski

Drzwi PT: poszycie: Zarysowania / Zdeformowanie / Wgniecenie / Odpryski

Drzwi PT: rama: Zarysowania

Drzwi PP: poszycie: Zarysowania / Zdeformowanie / Wgniecenie / Odpryski

Drzwi PP: rama: Zarysowania / Odpryski

Błotnik PP: Zarysowania

Felga PP: Zarysowania / Odpryski

Zmierzona grubość powłoki lakierowej: pokrywa P - 120 $\mu$ m, błotnik PP - 130 $\mu$ m, drzwi PP - 130 $\mu$ m, drzwi TP - 140 $\mu$ m, poszycie TP - 140 $\mu$ m, pokrywa T - 150 $\mu$ m, poszycie TL - 130 $\mu$ m, drzwi TL - 120 $\mu$ m, drzwi PL - 120 $\mu$ m, błotnik PL - 110 $\mu$ m, dach - 100 $\mu$ m

**V. Wnętrze stwierdzono:** Kokpit: Zarysowania

Tunel środkowy: Zarysowania

Słupki A lewy: Zabrudzenia

Podsufitka lewa: Zabrudzenia

Tapicerka drzwi LP: Zabrudzenia

Wykładzina LP: Wypalenie

Listwa progu LP: Zarysowania / Zabrudzenia

Fotel LP: Zabrudzenia

Tapicerka drzwi LT: Zabrudzenia

Wykładzina LT: Zabrudzenia Wypalenie

Listwa progu LT: Zarysowania / Zabrudzenia

Kanapa / fotel LT: Zabrudzenia

Kanapa / fotele: Przetarcia / Uszkodzenia mechaniczne / Zabrudzenia

Podsufitka / część bagażowa: Zarysowania / Zabrudzenia  
Tapicerka pokrywy : Zarysowania  
Tapicerka drzwi PT: Zabrudzenia  
Listwa progu PT: Zarysowania / Zabrudzenia  
Kanapa / fotel PT: Zabrudzenia  
Fotel PP: Zabrudzenia  
Listwa progu PP: Zarysowania / Zabrudzenia  
Tapicerka drzwi PP: Zarysowania / Zabrudzenia

Układ klimatyzacji wymaga sprawdzenia szczelności, uzupełnienia czynnika roboczego oraz oczyszczenia parownika i układu dolotowego powietrza do wnętrza.

**VI. Wyposażenie, stwierdzono:** Airbag 6 sztuk (czołowe poduszki kierowcy i pasażera, boczne poduszki - przód, kurtyny powietrzne)  
Airbag kolan kierowcy  
Asystent podjazdu i zjazdu  
Czujnik ciśnienia w oponach  
El. podnoszenie szyb, przód i tył  
Elektromechaniczny hamulec postojowy z funkcją Auto-Hold  
Elementy dekoracyjne wnętrza - New Brushed Dark Metal  
ESP - system stabilizacji toru jazdy wraz z ASR, ABS, EDS, MSR, asystentem siły hamowania  
Felgi aluminiowe 16 Toronto z ogumieniem 205/55  
Fotele przednie z regulacją wysokości i z regulacją odcinka lędźwiowego, komfortowe  
Gniazdo 12V w bagażniku  
Hamulec wielokolizyjny - system automatycznej aktywacji hamulca w przypadku kolizji  
Immobilizer  
Kierownica wielofunkcyjna 3-ramienna w skórze z funkcją zmiany biegów i dźwignia zm. biegów w skórze  
Kolumna kierownicy regulowana w dwóch płaszczyznach  
Koło zapasowe - pełnowymiarowe stalowe  
Komputer pokładowy MFA Premium z kolorowym wyświetlaczem TFT  
Konsola środkowa Polar Night Black  
Lampy tylne wykonane w technologii LED (diodowe)  
Lusterka boczne i klamki drzwi w kolorze nadwozia  
Lusterka boczne regulowane elektrycznie, podgrzewane, lusterko po stronie kierowcy asferyczne  
Odblokowywanie oparcia kanapy tylnej z bagażnika  
Podłoga w bagażniku, podwójna z dodatkowymi przegródkami z lewej i prawej strony  
Przedni podłokietnik ze schowkiem  
Radio CD/MP3 Composition Colour z 6,5 calowym kolorowym ekranem dotykowym + 4 głośniki/SD/AUX  
Relingi dachowe - czarne  
Schowek w konsoli dachowej - podwójny, zamykany  
System rekuperacji odzyskujący energię podczas hamowania  
System Start/Stop  
System wykrywania zmęczenia kierowcy  
Światła do jazdy dziennej LED  
Tapicerka materiałowa Zoom/Merlin  
Tempomat z automat.regul.odległości -ACC(do210km/h ) i Front Assist (z funkcją awaryjnego hamowania)  
Tylne oparcie składane, dzielone (60/40) z podłokietnikiem, otworem i funkcją składania z bagażnika  
Uchwyty do mocowania bagażu w przestrzeni bagażowej  
Uchwyty ISOFIX do instalacji fotelika dziecięcego, tył  
Wspomaganie kierownicy, elektromechaniczne, zależne od prędkości  
Wyłącznik poduszki powietrznej pasażera  
XDS - elektroniczna blokada mechanizmu różnicowego

Zamek centralny z pilotem  
Zderzaki lakierowane w kolorze nadwozia  
Funkcja obsługi głosowej  
Klimatyzacja automatyczna Climatronic  
Lakier metalik  
System Park Pilot  
Czujnik odległości przy parkowaniu przód, tył  
Lusterko boczne po stronie pasażera obniżane automatycznie przy włączonym biegu wstecznym

## VII. Wyposażenie dodatkowe:

## VIII. Ogumienie :

Opona	Producent	Rozmiar	Stopień zużycia (szacunkowo)
PL - lato	Barum, Polaris 5	205/55R16	5%
PP - lato	Barum, Polaris 5	205/55R16	5%
TL - lato	Barum, Polaris 5	205/55R16	25%
TP - lato	Barum, Polaris 5	205/55R16	25%
Zapasowe - lato	Michelin , Primacy 4	205/55R16	5%

Sporządzono w 2 egzemplarzach.

Do oceny dołączono 181 fotografii cyfrowych.

**Niniejsza opinia nie jest ekspertyzą stanu technicznego pojazdu ani gwarancją niezawodności zespołów i podzespołów pojazdu, została sporządzona wyłącznie na podstawie oględzin w warunkach istniejących w miejscu badania. Opinia określa wyłącznie szacunkową wartość rynkową pojazdu i może być wykorzystana tylko przez zlecającego. Sporządzający opinię zastrzega się, że nie ponosi odpowiedzialności za wady ukryte pojazdu, wady prawne, błędy w dokumentacji pojazdu i błędy montażu. Opinia została sporządzona bezstronnie.**

Rzeczoznawca , data: 28 października 2022

.....

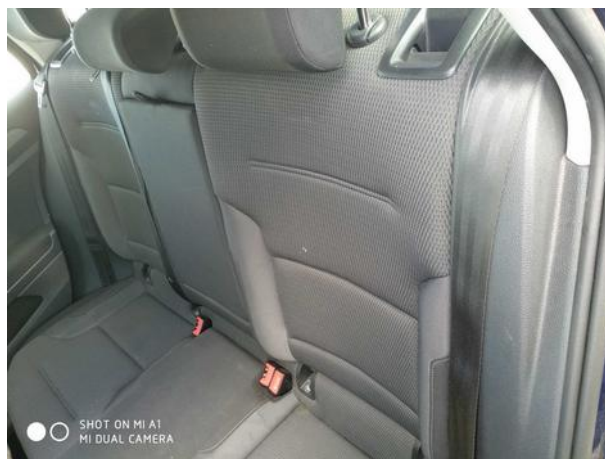
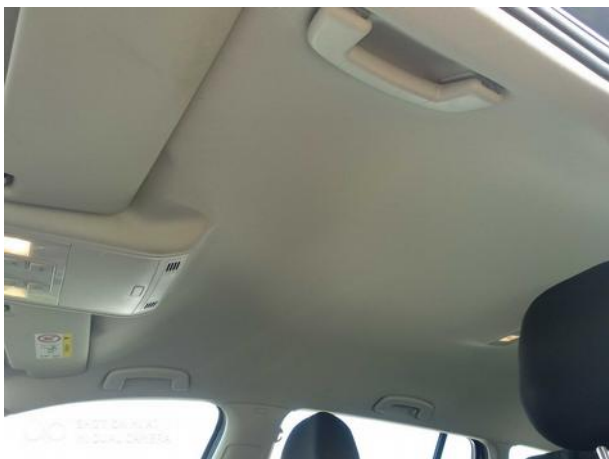
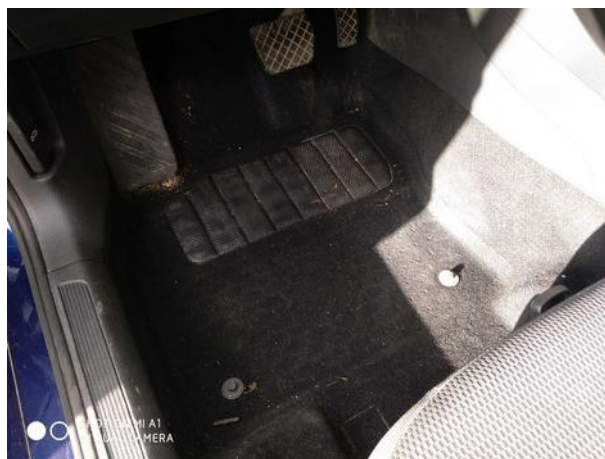
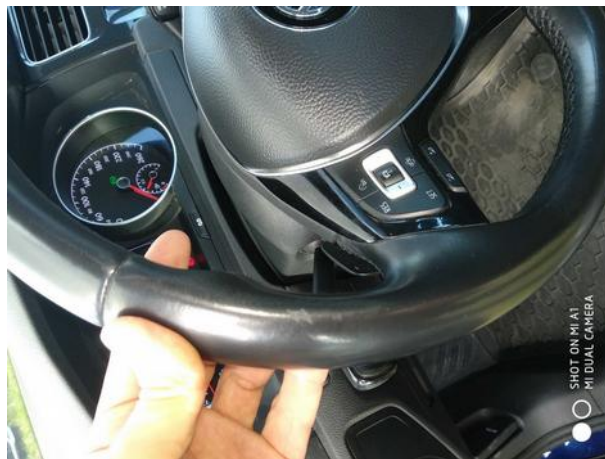
Dokumentacja fotograficzna do opinii CFM202210127



Dokumentacja fotograficzna do opinii CFM202210127



Dokumentacja fotograficzna do opinii CFM202210127



Dokumentacja fotograficzna do opinii CFM202210127

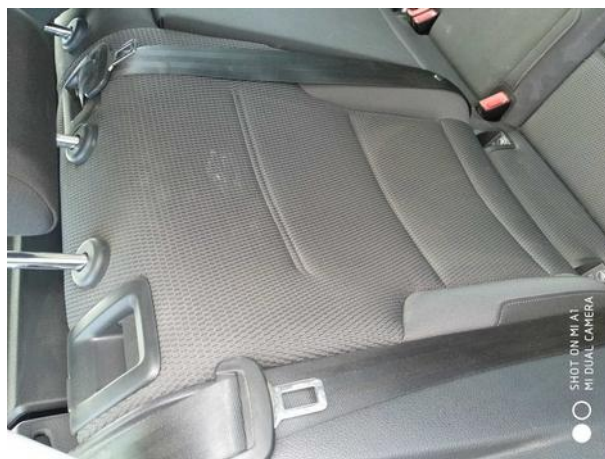




Dokumentacja fotograficzna do opinii CFM202210127



Dokumentacja fotograficzna do opinii CFM202210127



Dokumentacja fotograficzna do opinii CFM202210127



Dokumentacja fotograficzna do opinii CFM202210127



Dokumentacja fotograficzna do opinii CFM202210127



Dokumentacja fotograficzna do opinii CFM202210127



Dokumentacja fotograficzna do opinii CFM202210127

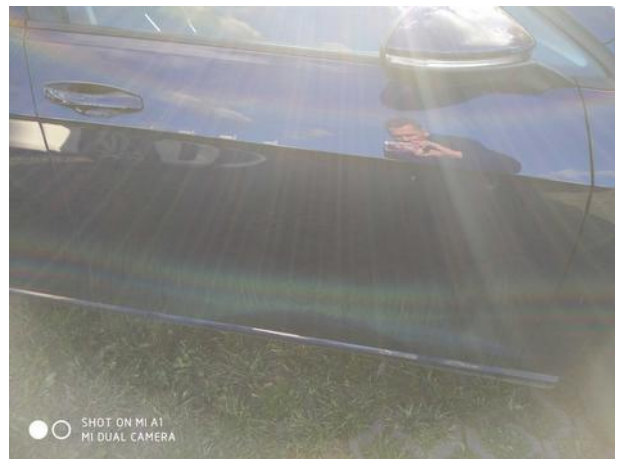


Dokumentacja fotograficzna do opinii CFM202210127





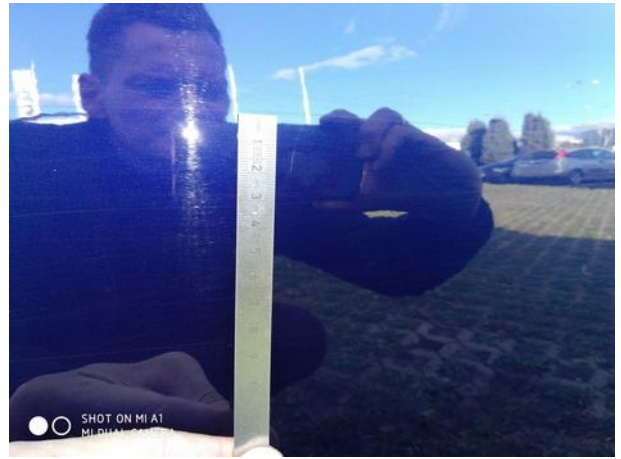
Dokumentacja fotograficzna do opinii CFM202210127



Dokumentacja fotograficzna do opinii CFM202210127



Dokumentacja fotograficzna do opinii CFM202210127



Dokumentacja fotograficzna do opinii CFM202210127



Dokumentacja fotograficzna do opinii CFM202210127



Dokumentacja fotograficzna do opinii CFM202210127



Dokumentacja fotograficzna do opinii CFM202210127



Dokumentacja fotograficzna do opinii CFM202210127

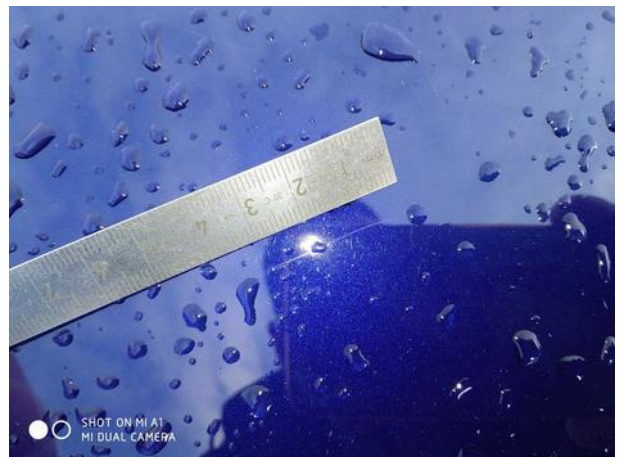




Dokumentacja fotograficzna do opinii CFM202210127



Dokumentacja fotograficzna do opinii CFM202210127



Dokumentacja fotograficzna do opinii CFM202210127

