

„eRzecznawcy Królewicz i Wspólnicy Sp.Jawna”
ul. Kopijników 75A, 03-274 Warszawa

OCENA TECHNICZNA
Nr CFM202210170
Data badania – 20 października 2022r.
Rzecznawca - Marcin Bielecki

Zleceniodawca: Carefleet S.A.
Adres: ul. Legnicka 48 bud. C-D, 54-202 Wrocław
Zakres oceny: Określenie wartości pojazdu dla potrzeb sprzedaży w trybie przetargu.

Dane techniczne:

Nr rejestracyjny: KR5TG47

Marka pojazdu: TOYOTA
Model: PROACE
Kolor: BRĄZOWY

Rodzaj nadwozia: Kombi
Rodzaj pojazdu: OSOBOWY
Liczba drzwi: 5
Liczba miejsc: 8
Wskazania licznika [km]: 43034
Nr fabryczny (VIN): YARVEEHZ8GZ185726
Rok produkcji: 2020
Rok produkcji – uwaga: Pojazd z polskiej sieci dealerskiej

Masa całkowita (kg): 2800
Masa własna (kg): 1997
Rodzaj paliwa: Olej napędowy
Norma EURO: 6
Typ silnika: ZAPŁON SAMOCZYNNY
Układ/liczba cyl.: R4
Pojemność [cm³]: 1997
Moc [kW]: 130.00

Data pierwszej rejestracji w kraju: 27.10.2022

Pojazd zbadano w Magnicach k/Wrocławia na parkingu EFL S.A. w obecności zleceniodawcy.

UWAGI:

Pojazd zarejestrowany na: CAREFLEET S.A.
ul. Legnicka 48 bud. C-D
54-202 Wrocław

1. Dowód rejestracyjny: DR/BAQ 4263712
2. Data następnego badania technicznego: 27.10.2023r.
3. Kluczyki ilość kompletów: 2 (Dwa klucze zintegrowane z pilotem centralnego zamka)
4. Dokumentacja eksploatacyjna pojazdu: instrukcja obsługi - jest, książka przeglądów - jest
5. Brak wpisów w książce serwisowej

WYNIKI BADANIA :

I. Silnik stwierdzono: Układ smarowania - poziom oleju na wskaźniku kontrolnym w normie. Poziom cieczy w zbiorniku wyrównawczym układu chłodzenia - powyżej min. Rozruch i praca silnika w warunkach parkingowych w normie. Komora silnika zabrudzona eksploatacyjnie. Zaleca się sprawdzenie pracy silnika w warunkach drogowych.

II. Podwozie stwierdzono: Działanie układu hamulcowego i kierowniczego w warunkach parkingowych w normie. Zaleca się sprawdzenie układów podwozia pojazdu w warunkach drogowych.

III. Układ przeniesienia napędu stwierdzono: Obręcze kół - aluminiowe 4 sztuk, koło zapasowe - stalowe. Skrzynia biegów - automatyczna. Działanie skrzyni biegów w warunkach parkingowych w normie. Napęd na przednią oś. Zaleca się sprawdzenie układów przeniesienia napędu w warunkach warsztatowych i wykonanie przeglądu.

IV. Nadwozie stwierdzono: Barwa nadwozia brązowa.

- Zderzak przód: Zarysowania
- Atrapa przednia: Odpryski
- Pokrywa przednia: Odpryski
- Felga LP: Zarysowania
- Drzwi LP: poszycie: Odpryski
- Próg lewy: Zarysowania
- Drzwi LT: poszycie: Zarysowania
- Felga LT: Zarysowania
- Pokrywa tylna / drzwi tyłu: poszycie: Zarysowania
- Zderzak tył: Zdeformowanie / Wgniecenie / Zarysowania
- Próg prawy: Zdeformowanie / Wgniecenie / Odpryski
- Drzwi PP: poszycie: Zarysowania
- Lusterko wsteczne prawe: Zarysowania
- Błotnik PP: Odpryski
- Felga PP: Zdeformowanie / Wgniecenie

Zmierzona grubość powłoki lakierowej: pokrywa P - 68 μm , błotnik PP - 86 μm , drzwi PP - 93 μm , drzwi TP - 82 μm , poszycie TP - 86 μm , pokrywa T - 66 μm , poszycie TL - 74 μm , drzwi TL - 88 μm , drzwi PL - 82 μm , błotnik PL - 73 μm , dach - 76 μm , próg L - 37 μm , próg P - 40 μm

V. Wnętrze stwierdzono: Układ klimatyzacji wymaga sprawdzenia szczelności, uzupełnienia czynnika roboczego oraz oczyszczenia parownika i układu dolotowego powietrza do wnętrza.

- Kokpit: Uchwyt telefonu
- Tapicerka drzwi LP: Zabrudzenia
- Listwa progu LP: Zabrudzenia / Przetarcia / Zarysowania
- Listwa progu LT: Zabrudzenia / Zarysowania
- Kanapa / fotel LT: Zabrudzenia
- 3 rząd foteli: Zabrudzenia
- Wykładzina bagażnika: Zabrudzenia
- Podsufitka / część bagażowa: Zabrudzenia / Zarysowania
- Tapicerka pokrywy bagażnika / drzwi tyłu: Zabrudzenia / Zarysowania
- Przestrzeń bagażowa / próg załadowniczy: Zarysowania
- Listwa progu PT: Zabrudzenia / Zarysowania
- Listwa progu PP: Zarysowania

- Tapicerka drzwi PP: Zabrudzenia / Zarysowania

VI. Wyposażenie, stwierdzono: - 4 głośniki, 4 tweetery

- ABS
- Antena dachowa
- Apple CarPlay i Android Auto
- BA - system wspomagania hamowania
- Czujnik ciśnienia w oponach
- Czujnik deszczu
- Czujnik zmierzchu
- Czujniki odległości przy parkowaniu - tył
- Dach multifunkcyjny
- Drzwi po prawej i lewej stronie przesuwne sterowane manualnie
- ESC - układ stabilizacji toru jazdy
- Felgi stalowe 17 z ogumieniem
- Gniazdo 12V (x2)
- Gniazdo 12V w bagażniku
- HAC - system wspomagający pokonywanie podjazdu
- Kierownica skórzana
- Kierownica wielofunkcyjna
- Klamki w kolorze nadwozia
- Klimatyzacja automatyczna - dwustrefowa
- Klimatyzacja w tylnej części
- Lampka dachowa w kabinie pasażerskiej
- Lampka po lewej stronie bagażnika
- Listwy boczne w kolorze nadwozia
- Listwy progowe plastikowe w 1. i 2. rzędzie
- Lusterka boczne regulowane elektrycznie i ogrzewane
- Lusterka boczne składane elektrycznie
- Lusterko wsteczne elektrochromatyczne (przyciemniające się)
- Lusterko z dodatkowym lusterkiem do obserwowania dzieci
- Odcięcie paliwa w przypadku uderzenia
- Podłoga w przestrzeni pasażerskiej pokryta materiałem
- Poduszki powietrzne boczne - przód
- Poduszki powietrzne czołowe
- Poduszki powietrzne kurtynowe w 2 i 3 rzędzie
- Półka za 3 rzędem siedzeń - zabezpieczająca bagaż
- Przystosowanie do montażu haka holowniczego
- Rolety przeciwsłoneczne
- Schowek po stronie pasażera zamykany, podświetlany
- Schowek w górnej części deski rozdzielczej zamykany
- Schowki w drzwiach przednich
- Stoliki samolotowe w oparciach przednich foteli
- System multimedialny Toyota PRO-Touch (ekran 7 cali, Bluetooth, USB)
- System Stop&Start
- Szyba przednia akustyczna
- Szyba przednia atermiczna
- Szyby przednie regulowane elektrycznie z funkcją automatycznego domykania
- Szyby w 2 i 3 rzędzie przyciemniane (przepuszczalność światła: 30%)
- Światła do jazdy dziennej
- Światła przeciwmgielne
- Tapicerka materiałowa
- Tempomat z ogranicznikiem prędkości

- Tuner radiowy - cyfrowy DAB
- VSC - system stabilizacji toru jazdy
- Wyświetlacz monochromatyczny między zegarami
- Zamek centralny
- Zderzak przedni i tylny w kolorze nadwozia nielakierowany centralnie
- Lakier metalik
- Pakiet Comfort Family
- Czujniki odległości przy parkowaniu - przód i tył + czujnik martwego pola + spryskiwacze reflektorów
- Felgi aluminiowe 17 z ogumieniem
- Kamera cofania
- Klamki w kolorze nadwozia z chromowanym akcentem
- Lusterka boczne składane elektrycznie
- Reflektory przednie ksenonowe ze światłami do jazdy dziennej LED
- System Inteligentny kluczyk - otwieranie i uruchamianie pojazdu bez użycia kluczyka
- System multimedialny Toyota PRO-Touch + NAVI (nawigacja, ekran 7 cali, Bluetooth, USB)

VII. Wyposażenie dodatkowe:

VIII. Ogumienie :

Opona	Producent	Rozmiar	Stopień zużycia (szacunkowo)
PL lato	Michelin,	225/55/R17	50%
PP lato	Michelin,	225/55/R17	50%
TL lato	Michelin,	225/55/R17	50%
TP lato	Michelin,	225/55/R17	50%
Koło zapasowe	Michelin,	225/55/R17	0%

Sporządzono w 2 egzemplarzach.

Do oceny dołączono 125 fotografii cyfrowych.

Niniejsza opinia nie jest ekspertyzą stanu technicznego pojazdu ani gwarancją niezawodności zespołów i podzespołów pojazdu, została sporządzona wyłącznie na podstawie oględzin w warunkach istniejących w miejscu badania. Opinia określa wyłącznie szacunkową wartość rynkową pojazdu i może być wykorzystana tylko przez zlecającego. Sporządzający opinię zastrzega się, że nie ponosi odpowiedzialności za wady ukryte pojazdu, wady prawne, błędy w dokumentacji pojazdu i błędy montażu. Opinia została sporządzona bezstronnie.

Rzeczoznawca , data: 21 października 2022

.....

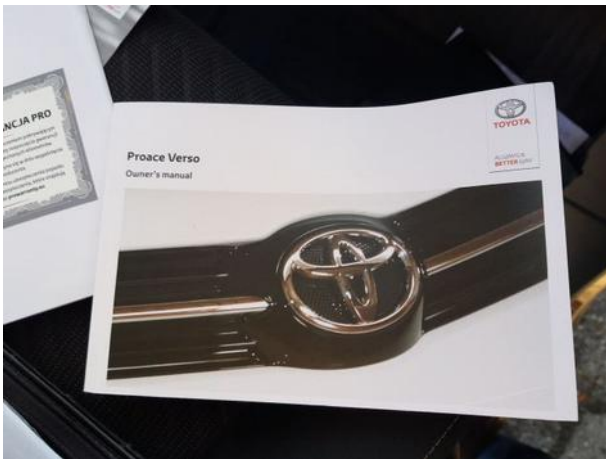
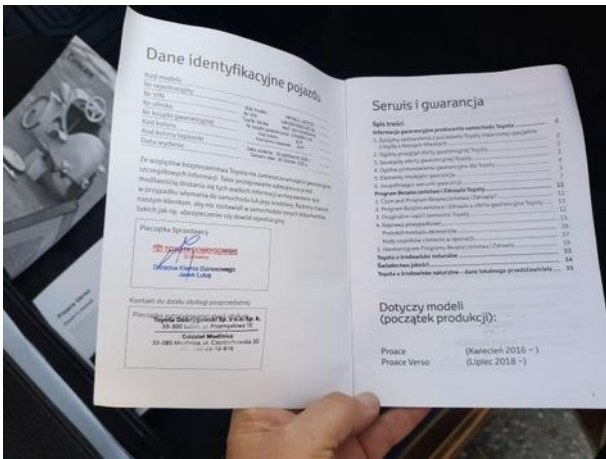
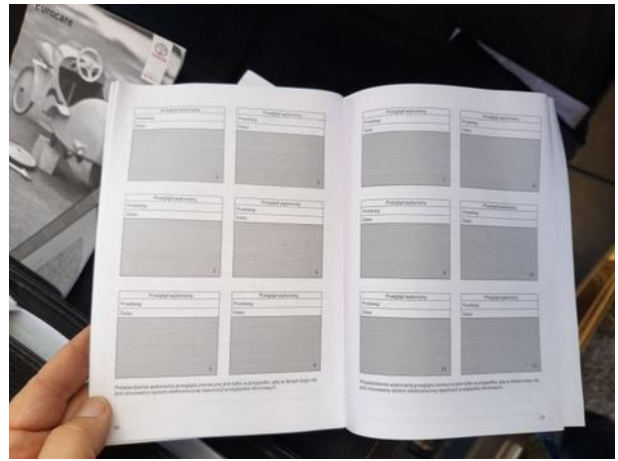
Dokumentacja fotograficzna do opinii CFM202210170

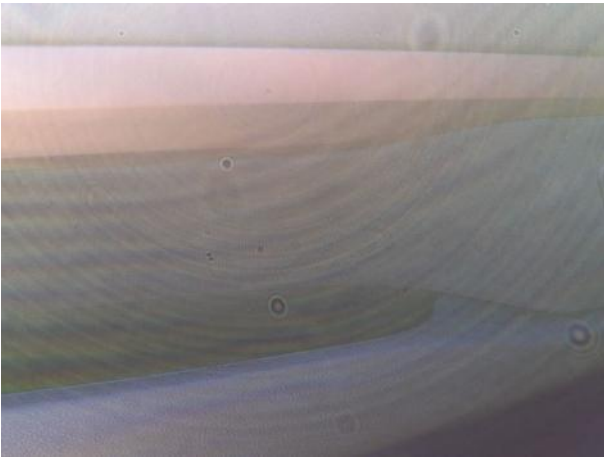


Dokumentacja fotograficzna do opinii CFM202210170

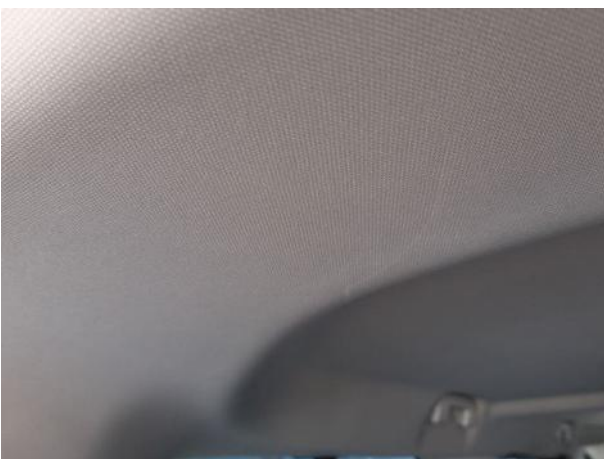


Dokumentacja fotograficzna do opinii CFM202210170





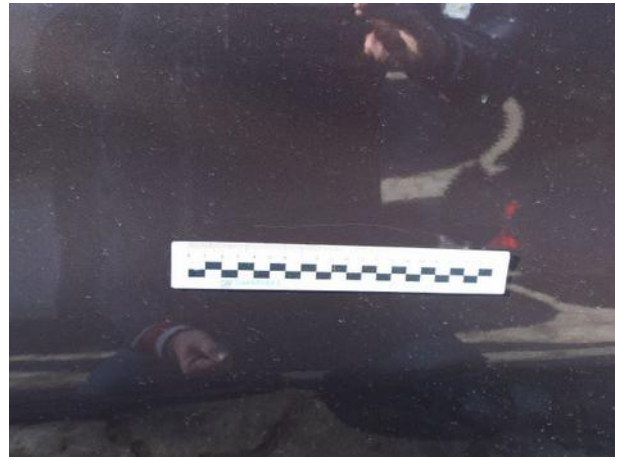
Dokumentacja fotograficzna do opinii CFM202210170















Dokumentacja fotograficzna do opinii CFM202210170









