

„eRzecznawcy Królewicz i Wspólnicy Sp.Jawna”
ul. Kopijników 75A, 03-274 Warszawa

OCENA TECHNICZNA
Nr CFM202210227
Data badania – 28 października 2022r.
Rzecznawca - Marcin Bielecki

Zleceniodawca: Carefleet S.A.
Adres: ul. Legnicka 48 bud. C-D, 54-202 Wrocław
Zakres oceny: Określenie wartości pojazdu dla potrzeb sprzedaży w trybie przetargu.

Dane techniczne:

Nr rejestracyjny: DW7V267

Marka pojazdu: SKODA
Model: SUPERB
Kolor: SZARY

Rodzaj nadwozia: Kombi
Rodzaj pojazdu: OSOBOWY
Liczba drzwi: 5
Liczba miejsc: 5
Wskazania licznika [km]: 95271
Nr fabryczny (VIN): TMBLJ7NP1J7586550
Rok produkcji: 2018
Rok produkcji – uwaga: Pojazd z polskiej sieci dealerskiej

Masa całkowita (kg): 2325
Masa własna (kg): 1702
Rodzaj paliwa: Olej napędowy
Norma EURO: 6
Typ silnika: ZAPŁON SAMOCZYNNY
Układ/liczba cyl.: R4
Pojemność [cm³]: 1968
Moc [kW]: 140.00

Data pierwszej rejestracji w kraju: 05.07.2018

Pojazd zbadano w Magnicach k/Wrocławia na parkingu EFL S.A. w obecności zleceniodawcy.

UWAGI:

Pojazd zarejestrowany na: CAREFLEET S.A.
ul. Legnicka 48 bud. C-D
54-202 Wrocław

1. Dowód rejestracyjny: DR/BAO 2994928
2. Data następnego badania technicznego: 28.06.2023r.
3. Kluczyki ilość kompletów: 3 (Trzy klucze zintegrowane z pilotem centralnego zamka)
4. Dokumentacja eksploatacyjna pojazdu: instrukcja obsługi - jest, książka przeglądów - brak
5. Elektroniczna książka serwisowa

WYNIKI BADANIA :

I. Silnik stwierdzono: Układ smarowania - poziom oleju na wskaźniku kontrolnym w normie. Poziom cieczy w zbiorniku wyrównawczym układu chłodzenia - powyżej min. Rozruch i praca silnika w warunkach parkingowych w normie. Komora silnika zabrudzona eksploatacyjnie. Zaleca się sprawdzenie pracy silnika w warunkach drogowych.

II. Podwozie stwierdzono: Działanie układu hamulcowego i kierowniczego w warunkach parkingowych w normie. Zaleca się sprawdzenie układów podwozia pojazdu w warunkach drogowych.

III. Układ przeniesienia napędu stwierdzono: Obręcze kół - aluminiowe 4 sztuk, koło zapasowe - stalowe. Skrzynia biegów - automatyczna. Działanie skrzyni biegów w warunkach parkingowych w normie. Napęd na 2 osie. Zaleca się sprawdzenie układów przeniesienia napędu w warunkach warsztatowych i wykonanie przeglądu.

IV. Nadwozie stwierdzono: Barwa nadwozia szara.

- Atrapa przednia: Odpryski
- Pokrywa przednia: Odpryski
- Reflektor przeciwmgłowy lewy: Odpryski
- Reflektor lewy: Odpryski
- Szyba czołowa: Odpryski
- Drzwi LP: poszycie: Zarysowania / Odpryski
- Drzwi LP: szyba: Zarysowania
- Próg lewy: Zarysowania
- Dach: Odpryski
- Drzwi LT: poszycie: Zarysowania / Odpryski
- Felga LT: Zarysowania
- Pokrywa tylna / drzwi tyłu: poszycie: Zarysowania
- Zderzak tył: Zarysowania
- Błotnik / ściana boczna PT: Zarysowania
- Felga PT: Zdeformowanie / Wgniecenie
- Drzwi PT: poszycie: Zarysowania
- Drzwi PP: poszycie: Zarysowania
- Błotnik PP: Zarysowania / Odpryski / Zdeformowanie / Wgniecenie
- Felga PP: Zarysowania
- Reflektor przeciwmgłowy prawy: Odpryski
- Reflektor prawy: Odpryski
- Listwa drzwi kierowcy : Zarysowana

Zmierzona grubość powłoki lakierowej: pokrywa P - 110 μm , błotnik PP - 90 μm , drzwi PP - 180 μm , drzwi TP - 190 μm , poszycie TP - 180 μm , pokrywa T - 120 μm , poszycie TL - 100 μm , drzwi TL - 90 μm , drzwi PL - 100 μm , błotnik PL - 170 μm , dach - 100 μm , próg L - 30 μm , próg P - 40 μm

V. Wnętrze stwierdzono: Układ klimatyzacji wymaga sprawdzenia szczelności, uzupełnienia czynnika roboczego oraz oczyszczenia parownika i układu dolotowego powietrza do wnętrza.

- Tapicerka drzwi LP: Zabrudzenia
- Wykładzina LP: Zabrudzenia
- Listwa progu LP: Przetarcia / Zarysowania

- Fotel LP: Uszkodzenia mechaniczne
- Tapicerka drzwi LT: Zabrudzenia / Zarysowania
- Listwa progu LT: Zarysowania
- Wykładzina bagażnika: Przetarcia / Zabrudzenia
- Przestrzeń bagażowa / próg załadowniczy: Zarysowania
- Tapicerka drzwi PT: Zabrudzenia
- Listwa progu PT: Zarysowania
- Kanapa / fotel PT: Zabrudzenia
- Tapicerka drzwi PP: Zarysowania

VI. Wyposażenie, stwierdzono: - ABS - system zapobiegający blokowaniu się kół podczas hamowania

- Airbag 6 sztuk (poduszki czołowe kierowcy i pasażera, boczne poduszki - przód, kurtyny powietrzne)
- Airbag kolan kierowcy
- ASR - system optymalizacji przyczepności podczas przyspieszania
- Automatyczne włączanie świateł awaryjnych, odryglowanie drzwi, oświetlenie wnętrza po zderzeniu
- Bluetooth (zestaw głośnomówiący)
- Care Connect (eCall – wezwanie pomocy, poszerzony zakres komunikacji serwisowej, zdalny dostęp)
- CBC - system regulacji hamowania na zakręcie
- Czarny tylny dyfuzor i ozdobna atrapa układu wydechowego
- Czujnik deszczu
- Czujniki odległości przy parkowaniu - przód i tył + MANOEUVRE ASSIST
- Dodatkowe światła pozycyjne na pokrywie bagażnika oraz oświetlenie tablicy rejestracyjnej w LED
- DSR - system podpowiedzi ruchu kierownicą
- Dywaniki z przeszyciami w kolorze srebrnym
- EBV - elektroniczny rozdział sił hamowania
- EDS - elektroniczna blokada mechanizmu różnicowego
- El. podnoszenie szyb, przód i tył
- Elektrycznie sterowana pokrywa bagażnika
- ESP - system stabilizacji toru jazdy
- Felgi aluminiowe 19 VEGA antracyt z ogumieniem
- Fotel przednie ust. elektrycznie, fotel kierowcy z pamięcią, oświetlenie przestrzeni nóg przód/tył
- Fotele sportowe - przód z przeszyciami w kolorze srebrnym
- Front Assist - kontrola odstępu z funkcją awaryjnego hamowania
- Funkcja rekuperacji energii
- Gniazdo 12V w bagażniku
- Hamulec postojowy, elektromechaniczny
- HBA - hydrauliczny system wspomagania nagłego hamowania
- Immobilizer
- Instalacja radiowa + 8 głośników
- KESSY - bezkluczykowy system obsługi samochodu
- Kierownica wielo. 3 ram. skórzana z łopatkami zmiany biegów (obsługa: radio i GSM) z pak. skórzanym
- Klamki wewnętrzne chromowane
- Klamki wewnętrzne z podświetleniem LED
- Klimatyzacja dwustrefowa automatyczna - Climatronic
- Komputer pokładowy z kolorowym wyświetlaczem Maxi-DOT
- Lampy Bi-ksenonowe AFSz funkcją dynamicznego doświetlania zakrętów
- Lampy tylne w technologii LED
- Light Assistant (Coming Home, Leaving Home, Tunnel Light)
- Listwy boczne, ozdobny element w kolorze czarnym

- Listwy progowe przednie - ozdobne
- Listwy wokół szyb bocznych w kolorze czarnym
- Lusterka boczne regulowane elektrycznie, składane i podgrzewane
- Lusterka boczne z funkcją p/oślepieniową i pamięcią ustawień
- Lusterka boczne z podświetleniem przestrzeni wokół drzwi
- Lusterka i klamki w kolorze nadwozia
- Lusterko wsteczne z funkcją p/oślepieniową
- MKB Multicollision Brake - hamulec antykolizyjny
- MSR - układ przeciwblokujący przy hamowaniu silnikiem
- Nakładki na pedały w kolorze srebrnym
- Obicie wewnętrzne drzwi z elementami Alcantary
- Oświetlenie bagażnika
- Oświetlenie LED lusterek w osłonie przeciwsłonecznej
- Ozdobne nakładki na progi w drzwiach przednich i tylnych
- Podłokietnik Jumbo Box
- Podsufitka w kolorze czarnym
- Podświetlenie LED dekoru, lampek do czytania z przodu i z tyłu, oświetlenie miejsca na nogi
- Pulsacyjne działanie świateł hamowania podczas hamowania awaryjnego
- Radio Bolero (MP3, SD, USB, Aux-in, obsługa głosowa, ICC)
- RBS - system wspomaganie hamowania na mokrej nawierzchni
- Relingi dachowe w kolorze czarnym
- Relingi dachowe w kolorze srebrnym
- Roleta przestrzeni bagażowej, automatycznie zwijana
- Schowek na okulary
- Schowek pod fotelem pasażera
- Spojler tylny
- Spryskiwacze lamp przednich
- SunSet - tylne szyby o wyższym stopniu przyciemnienia
- Światła do jazdy dziennej LED
- Światła przeciwmgielne z czarnym wnętrzem
- Światła przeciwmgielne z funkcją doświetlania zakrętów
- Tapicerka łączona - skóra/skóra ekologiczna/Alcantara
- Tempomat z ogranicznikiem prędkości
- TPM - system kontroli ciśnienia w ogumieniu
- Tylne oparcie składane z przestrzeni bagażowej
- Tylne oparcie składane,
- dzielone
- Tylny podłokietnik z otworem do przestrzeni bagażnika
- Uchwyt na kubek z przodu z funkcją EASY OPEN z roletą oraz uchwyt na kubek w tylnym podłokietniku
- Uchwyty ISOFIX na tylnych siedzeniach z uchwytami Top Tether
- Lakier metalik
- Ogrzewanie przednich foteli

VII. Wyposażenie dodatkowe:

VIII. Ogumienie :

Opona	Producent	Rozmiar	Stopień zużycia (szacunkowo)
PL lato	Bridgestone	235/40/R19	83%
PP lato	Bridgestone	235/40/R19	83%
TL lato	Bridgestone	235/40/R19	50%
TP lato	Bridgestone	235/40/R19	50%
koło zapasowe	continental	205/55/R16	0%

Sporządzono w 2 egzemplarzach.

Do oceny dołączono 136 fotografii cyfrowych.

Niniejsza opinia nie jest ekspertyzą stanu technicznego pojazdu ani gwarancją niezawodności zespołów i podzespołów pojazdu, została sporządzona wyłącznie na podstawie oględzin w warunkach istniejących w miejscu badania. Opinia określa wyłącznie szacunkową wartość rynkową pojazdu i może być wykorzystana tylko przez zlecającego. Sporządzający opinię zastrzega się, że nie ponosi odpowiedzialności za wady ukryte pojazdu, wady prawne, błędy w dokumentacji pojazdu i błędy montażu. Opinia została sporządzona bezstronnie.

Rzeczoznawca , data: 04 listopada 2022

.....

Dokumentacja fotograficzna do opinii CFM202210227



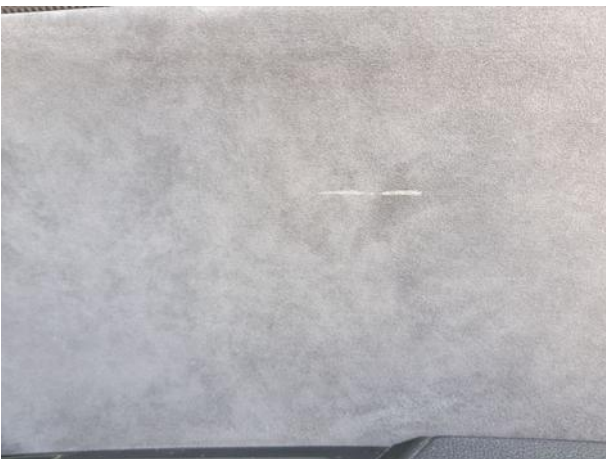
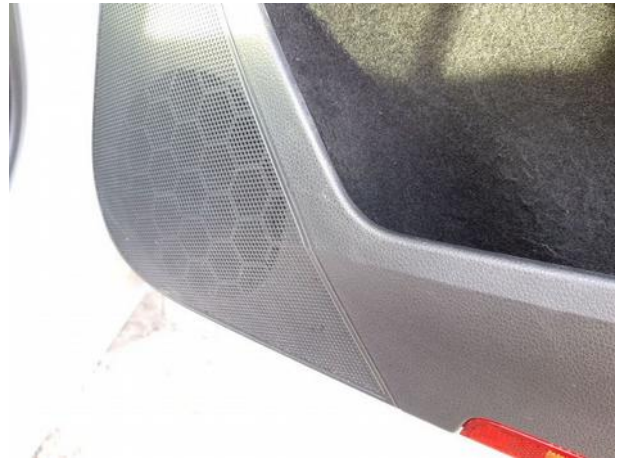


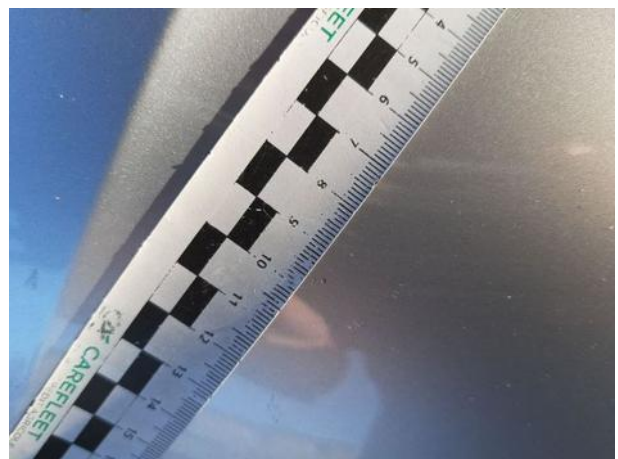
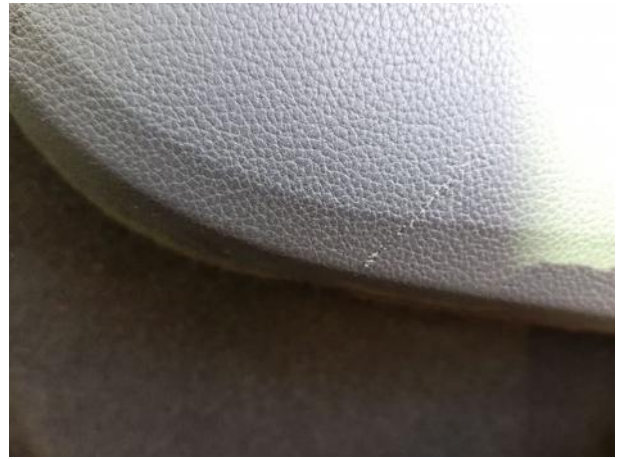
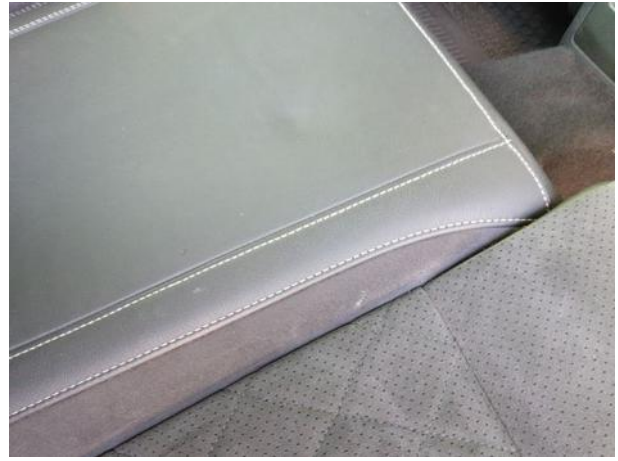
Dokumentacja fotograficzna do opinii CFM202210227

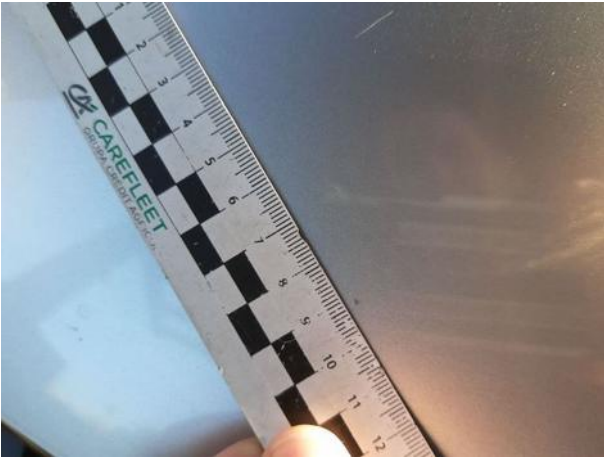




Dokumentacja fotograficzna do opinii CFM202210227

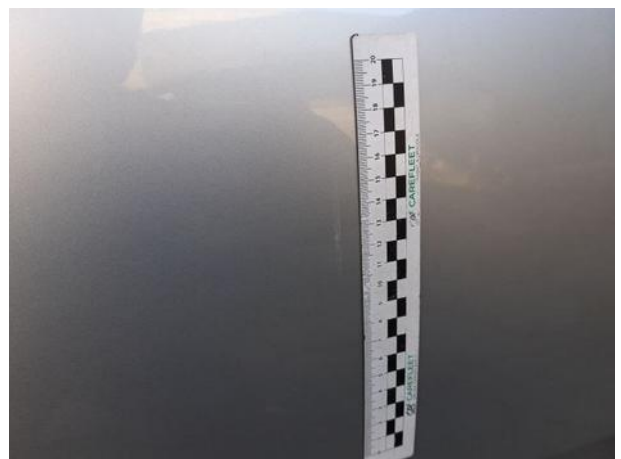






















Dokumentacja fotograficzna do opinii CFM202210227



Dokumentacja fotograficzna do opinii CFM202210227

