

OCENA TECHNICZNA
Nr CFM202210030
Data badania – 07 października 2022r.
Rzeczoznawca - Piotr Kucharski

Zleceniodawca: Carefleet S.A.
Adres: ul. Legnicka 48 bud. C-D, 54-202 Wrocław
Zakres oceny: Określenie wartości pojazdu dla potrzeb sprzedaży w trybie przetargu.

Dane techniczne:

Nr rejestracyjny: WW580YU

Marka pojazdu: TOYOTA
Model: AURIS 1.4 D-4D ACTIVE KOMBI
Kolor: biały

Rodzaj nadwozia: Kombi
Rodzaj pojazdu: osobowy
Liczba drzwi: 5
Liczba miejsc: 5
Wskazania licznika [km]: 106124
Nr fabryczny (VIN): SB1ZN3JE80E084130
Rok produkcji: 2018
Rok produkcji – uwaga: Pojazd z polskiej sieci dealerskiej
Masa całkowita (kg): 1850
Masa własna (kg): 1325
Ładowność (kg): 525
Rodzaj paliwa: Olej napędowy
Norma EURO: 6
Typ silnika: zapłon samoczynny
Układ/liczba cyl.: R4
Pojemność [cm³]: 1364
Moc [kW]: 66.00

Data pierwszej rejestracji w kraju: 26.06.2019

Pojazd zbadano w Magnicach k/Wrocławia na parkingu EFL S.A. w obecności zleceniodawcy.

UWAGI:

Pojazd zarejestrowany CAREFLEET S.A. ul. Legnicka 48 bud. C-D 54-202 Wrocław
na:

1. Dowód rejestracyjny: DR/BAP 2780543
2. Data następnego badania technicznego: 26.06.2022r.
3. Kluczyki ilość kompletów: 2 (Dwa klucze, w tym jeden klucz zintegrowany z pilotem centralnego zamka)
4. Dokumentacja eksploatacyjna pojazdu: instrukcja obsługi - brak, książka przeglądów - brak
5. Brak książki serwisowej

WYNIKI BADANIA :

I. Silnik stwierdzono: Układ smarowania - poziom oleju na wskaźniku kontrolnym w normie. Poziom cieczy w zbiorniku wyrównawczym układu chłodzenia - powyżej min. Rozruch i praca silnika w warunkach parkingowych w normie. Komora silnika zabrudzona eksploatacyjnie. Zaleca się sprawdzenie pracy silnika w warunkach drogowych.

II. Podwozie stwierdzono: Działanie układu hamulcowego i kierowniczego w warunkach parkingowych w normie. Zaleca się sprawdzenie układów podwozia pojazdu w warunkach drogowych.

III. Układ przeniesienia napędu stwierdzono: Obręcze kół - stalowe 4 sztuk, koło dojazdowe - stalowe. Skrzynia biegów - manualna 6 biegowa. Działanie skrzyni biegów w warunkach parkingowych w normie. Napęd na przednią oś. Zaleca się sprawdzenie układów przeniesienia napędu w warunkach warsztatowych i wykonanie przeglądu.

IV. Nadwozie stwierdzono: Barwa nadwozia biała.

Zderzak przód: Zdeformowanie / Wgniecenie / Zarysowania

Pokrywa przednia: Zarysowania, Rysa na całej szerokości pokrywy silnika, wykonano "zaprawkę pędzelkiem"

Szyba czołowa: Odpryski / Pęknięcie

Błotnik LP: Zarysowania

Drzwi LP: poszycie: Zarysowania / Odpryski

Lusterko wsteczne lewe: Rozerwanie / Pęknięcie / Rozbicie

Drzwi LT: poszycie: Zarysowania

Błotnik / ściana boczna LT: Zarysowania

Pokrywa tylna / drzwi tyłu: lampa lewa: Zaparowana

Pokrywa tylna: Odpryski, korozja

Szyba T: Ślady po naklejkach, uszkodzone pióro wycieraczki

Zderzak tył: Zdeformowanie / Wgniecenie / Urwanie zaczepu / Mocowanie / Zarysowania

Błotnik / ściana boczna PT: Zarysowania

Felga PT: Zarysowania / Odpryski

Drzwi PT: poszycie: Zarysowania

Rama dachu prawa: Zarysowania

Próg prawy: Zdeformowanie / Wgniecenie / Zarysowania

Drzwi PP: poszycie: Zarysowania

Błotnik PP: Zarysowania

Felga PP: Zarysowania / Odpryski

Zmierzona grubość powłoki lakierowej: pokrywa P - 115 μ m, błotnik PP - 172 μ m, drzwi PP - 230 μ m, drzwi TP - 149 μ m, poszycie TP - 140 μ m, pokrywa T - 127 μ m, poszycie TL - 120 μ m, drzwi TL - 106 μ m, drzwi PL - 136 μ m, błotnik PL - 129 μ m, dach - 132 μ m, próg L - 94 μ m, próg P - 78 μ m

V. Wnętrze stwierdzono: Kokpit: Zarysowania

Tunel środkowy: Zarysowania

Słupek A lewy: Zabrudzenia / Zarysowania, Możliwe przypalenie

Podsufitka lewa: Zabrudzenia

Tapicerka drzwi LP: Zabrudzenia / Zarysowania

Wykładzina LP: Zabrudzenia / Przetarcia

Słupek B lewy: Zabrudzenia / Przetarcia

Fotel LP: Zabrudzenia

Tapicerka drzwi LT: Zabrudzenia / Zarysowania

Kanapa / fotele: Zabrudzenia / Przetarcia

Wykładzina bagażnika: Zabrudzenia

Podsufitka / część bagażowa: Zabrudzenia / Zarysowania

Tapicerka pokrywy bagażnika: Zabrudzenia / Zarysowania/Brak zaślepki pokrywy bagażnika

Tapicerka drzwi PT: Zabrudzenia
Listwa progu PT: Zarysowania
Fotel PP: Zabrudzenia
Słupki B prawy: Zabrudzenia / Przetarcia
Podsufitka prawa: Zabrudzenia

Układ klimatyzacji wymaga sprawdzenia szczelności, uzupełnienia czynnika roboczego oraz oczyszczenia parownika i układu dolotowego powietrza do wnętrza.

VI. Wyposażenie, stwierdzono: 4 głośniki

ABS

Airbag 6 sztuk: poduszki powietrzne czołowe i boczne dla kierowcy i pasażera, kurtyny powietrzne

Airbag kolan kierowcy
Antena dachowa Shark-Fin
BA - system wspomagania hamowania
Bluetooth
Czujnik ciśnienia w oponach
EBD - elektroniczny rozdział sił hamowania
Elektrycznie regulowane szyby przednie
Felgi stalowe 15 z ogumieniem 195/65
Fotel kierowcy z regulacją wysokości
Funkcja oświetlenia Follow-Me-Home
Gniazdo 12V w bagażniku
Gniazdo USB i Aux-In
HAC - system wspomagający pokonywanie podjazdu

Immobilizer

Kanapa tylna składana, dzielona 60/40
Kierownica wielofunkcyjna
Kłapa bagażnika otwierana przyciskiem
Klimatyzacja automatyczna

Kolumna kierownicy regulowana w dwóch płaszczyznach
Komputer pokładowy
Kontrolka zapięcia pasów bezpieczeństwa
Lakier uni
Lusterka boczne regulowane elektrycznie i ogrzewane

Obrotomierz
Odtwarzacz CD
Podłokietnik przedni
Roleta przestrzeni bagażowej
System oświetlenia wnętrza
System składania tylnych siedzeń Toyota Easy Flat
Światła do jazdy dziennej typu LED
Światła tylne typu LED
Tapicerka materiałowa
Tylne spojler
Uchwyty ISOFIX do mocowania fotelika dziecięcego
VSC - system stabilizacji toru jazdy z TRC
Wskaźnik optymalnego momentu zmiany biegu
Wspomaganie układu kierowniczego

Wykończenie elementów wnętrza kolorem fortepianowej czerni

Wyłącznik poduszki powietrznej pasażera

Zabezpieczenie tylnych drzwi przed otwarciem przez dzieci

Zamek centralny sterowany pilotem

Koło zapasowe dojazdowe

VII. Wyposażenie dodatkowe:

VIII. Ogumienie :

Opona	Producent	Rozmiar	Stopień zużycia (szacunkowo)
PL - lato	Kormoran, Gamma b2	195/65R15 91V	60%
PP - lato	Kormoran, Gamma b2	195/65R15 91V	50%
TL - lato	Continental , ContiPremiumContact 2	195/65R15 91V	40%
TP - lato	Continental , ContiPremiumContact 2	195/65R15 91V	50%
Dojazdowe	Falken, Fk 090	T125/70D17 98M	5%

Sporządzono w 2 egzemplarzach.

Do oceny dołączono 177 fotografii cyfrowych.

Niniejsza opinia nie jest ekspertyzą stanu technicznego pojazdu ani gwarancją niezawodności zespołów i podzespołów pojazdu, została sporządzona wyłącznie na podstawie oględzin w warunkach istniejących w miejscu badania. Opinia określa wyłącznie szacunkową wartość rynkową pojazdu i może być wykorzystana tylko przez zlecającego. Sporządzający opinię zastrzega się, że nie ponosi odpowiedzialności za wady ukryte pojazdu, wady prawne, błędy w dokumentacji pojazdu i błędy montażu. Opinia została sporządzona bezstronnie.

Rzeczoznawca , data: 20 października 2022

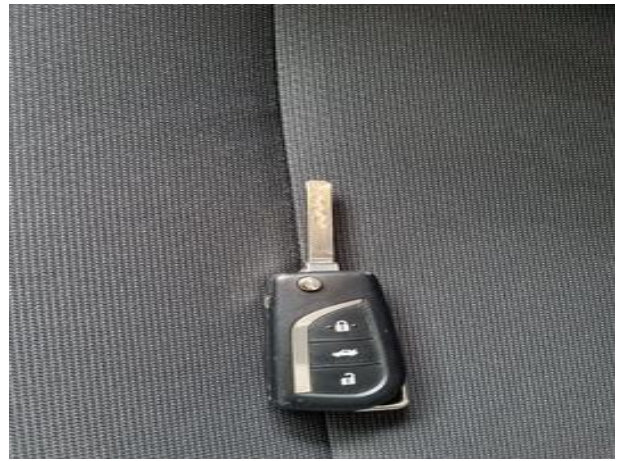
.....

Dokumentacja fotograficzna do opinii CFM202210030



Dokumentacja fotograficzna do opinii CFM202210030





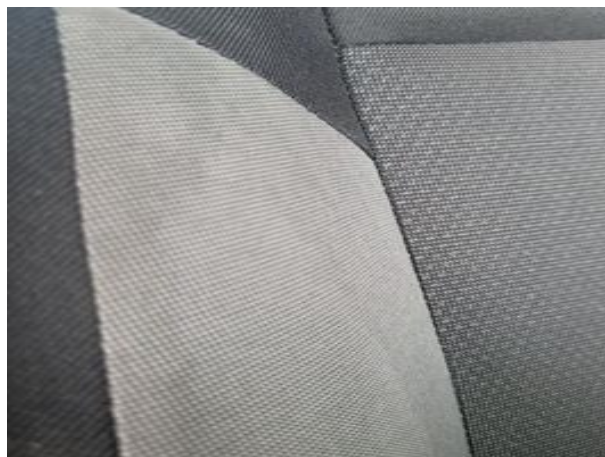




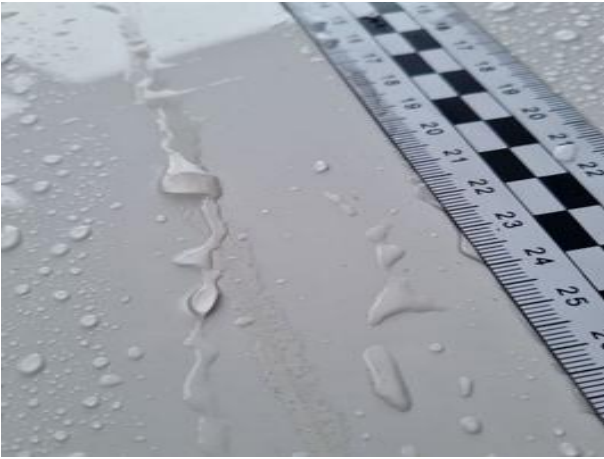




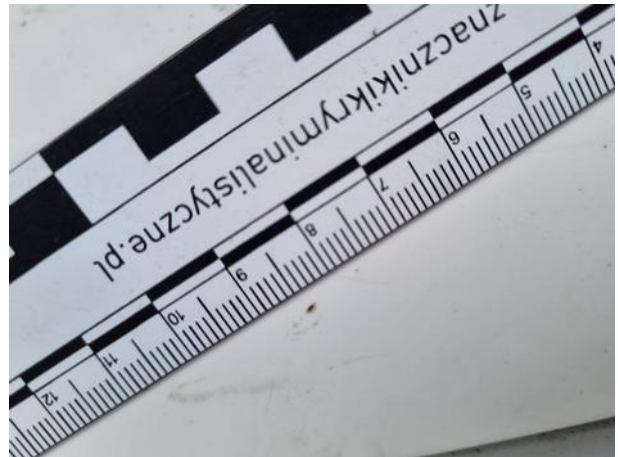
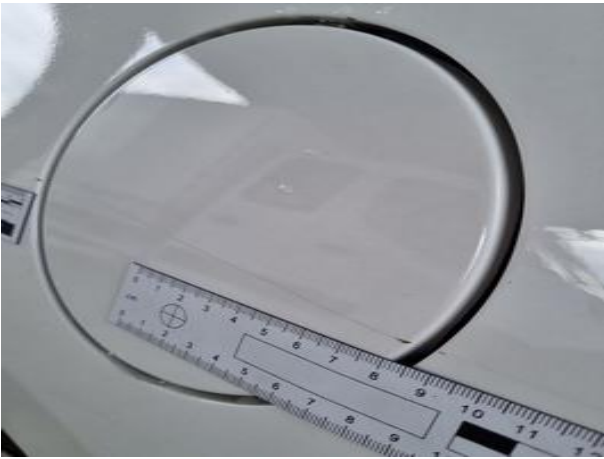




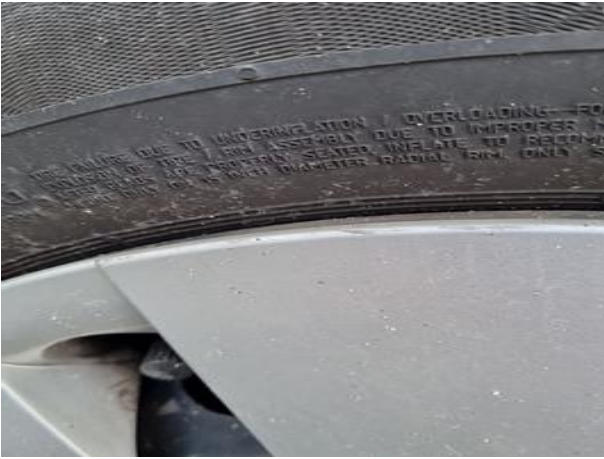






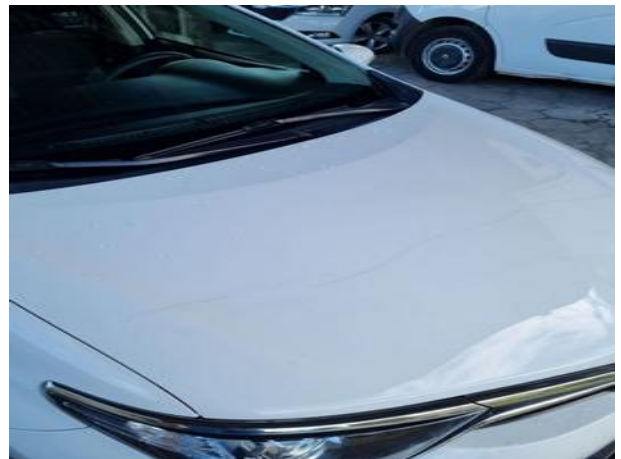






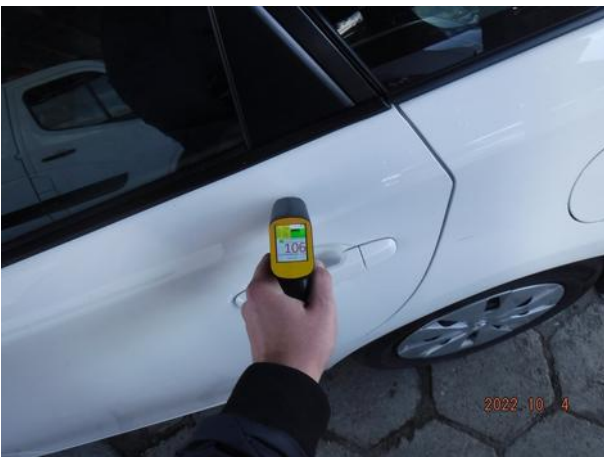












Dokumentacja fotograficzna do opinii CFM202210030



Dokumentacja fotograficzna do opinii CFM202210030

