

„eRzecznawcy Królewicz i Wspólnicy Sp.Jawna”
ul. Kopijników 75A, 03-274 Warszawa

OCENA TECHNICZNA
Nr CFM202210022
Data badania – 18 października 2022r.
Rzecznawca - Piotr Kucharski

Zleceniodawca: Carefleet S.A.
Adres: ul. Legnicka 48 bud. C-D, 54-202 Wrocław
Zakres oceny: Określenie wartości pojazdu dla potrzeb sprzedaży w trybie przetargu.

Dane techniczne:

Nr rejestracyjny: WW839YJ

Marka pojazdu: OPEL
Model: COMBO VAN 1.3 CDTI L1H1 FURGO
Kolor: biały

Rodzaj nadwozia: Furgon
Rodzaj pojazdu: ciężarowy
Liczba drzwi: 4
Liczba miejsc: 2
Wskazania licznika [km]: 168703
Nr fabryczny (VIN): W0L6ZZU1AJ9638595
Rok produkcji: 2018
Rok produkcji – uwaga: Pojazd z polskiej sieci dealerskiej
Masa całkowita (kg): 2040
Masa własna (kg): 1290
Ładowność (kg): 750
Rodzaj paliwa: Olej napędowy
Norma EURO: 6
Typ silnika: zapłon samoczynny
Układ/liczba cyl.: R4
Pojemność [cm³]: 1248
Moc [kW]: 70.00

Data pierwszej rejestracji w kraju: 09.07.2018

Pojazd zbadano w Magnicach k/Wrocławia na parkingu EFL S.A. w obecności zleceniodawcy.

UWAGI:

Pojazd zarejestrowany CAREFLEET S.A. ul. Legnicka 48 bud. C-D 54-202 Wrocław
na:

1. Dowód rejestracyjny: DR/BAO 3066920z wpisem HAK
2. Data następnego badania technicznego: 02.07.2023r.
3. Kluczyki ilość kompletów: 2 (Jeden klucz zintegrowany z pilotem centralnego zamka, drugi bez pilota)
4. Dokumentacja eksploatacyjna pojazdu: instrukcja obsługi - jest, książka przeglądów - jest
5. Liczba wpisów w książce serwisowej: 8: 34800km, 60885km, 71017km, 91415km, 105238km, 122306km, 141786km, 153556km z dnia 07/02/2022

WYNIKI BADANIA :

I. Silnik stwierdzono: Układ smarowania - poziom oleju na wskaźniku kontrolnym w normie. Poziom cieczy w zbiorniku wyrównawczym układu chłodzenia - powyżej min. Rozruch i praca silnika w warunkach parkingowych w normie. Komora silnika zabrudzona eksploatacyjnie. Zaleca się sprawdzenie pracy silnika w warunkach drogowych.

II. Podwozie stwierdzono: Działanie układu hamulcowego i kierowniczego w warunkach parkingowych w normie. Zaleca się sprawdzenie układów podwozia pojazdu w warunkach drogowych.

III. Układ przeniesienia napędu stwierdzono: Obręcze kół - stalowe 4 sztuk, koło zapasowe - stalowe. Skrzynia biegów - manualna 5 biegowa. Działanie skrzyni biegów w warunkach parkingowych w normie. Napęd na przednią oś. Zaleca się sprawdzenie układów przeniesienia napędu w warunkach warsztatowych i wykonanie przeglądu.

IV. Nadwozie stwierdzono: Barwa nadwozia biała.

Atrapa przednia: Odpryski

Pokrywa przednia: Zarysowania / Odpryski

Szyba czołowa: Odpryski / Pęknięcie

Błotnik LP: Zdeformowanie / Wgniecenie

Drzwi LP: rama: Zarysowania

Lusterko wsteczne lewe: Rozerwanie / Pęknięcie / Rozbicie

Dach: Zdeformowanie / Wgniecenie

Błotnik / ściana boczna LT: Zdeformowanie / Wgniecenie

Zderzak tył: Zarysowania

Błotnik / ściana boczna PT: Zarysowania

Drzwi PT: poszycie: Zdeformowanie / Wgniecenie

Drzwi PT: rama: Zdeformowanie / Wgniecenie

Próg prawy: Zdeformowanie / Wgniecenie

Drzwi PP: rama: Zarysowania

Błotnik PP: Zdeformowanie / Wgniecenie / Zarysowania

Zmierzona grubość powłoki lakierowej: pokrywa P - 90µm, błotnik PP - 140µm, drzwi PP - 170µm, drzwi TP - 140µm, poszycie TP - 110µm, pokrywa T - 140µm, poszycie TL - 240µm, drzwi PL - 110µm, błotnik PL - 120µm, dach - 90µm

V. Wnętrze stwierdzono: Kokpit: Uszkodzenie schowka / Zarysowania

Tapicerka drzwi LP: Zabrudzenia / Zarysowania

Fotel LP: Zabrudzenia

Tapicerka pokrywy bagażnika: Zabrudzenia/ Zarysowania

Tapicerka drzwi PT: Zabrudzenia / Zarysowania Fotel PP: Zabrudzenia

Tapicerka drzwi PP: Zabrudzenia / Zarysowania

Układ klimatyzacji wymaga sprawdzenia szczelności, uzupełnienia czynnika roboczego oraz oczyszczenia parownika i układu dolotowego powietrza do wnętrza.

VI. Wyposażenie, stwierdzono: Airbag kierowcy

Drzwi tylne nieprzeszkłone, otwierane pod kątem 180 st.

Felgi stalowe 15 z ogumieniem

Przegroda kabiny pełna bez okna

Schowki w przednich drzwiach

Szyby przednie sterowane elektrycznie

Tapicerka materiałowa

Wspomaganie układu kierowniczego

Zamykany schowek w desce rozdzielczej
Kolumna kierownicy regulowana w dwóch płaszczyznach
Koło zapasowe pełnowymiarowe
Lusterka zewnętrzne regulowane mechanicznie
Drzwi boczne prawe przesuwne, bez okna
Gniazdo 12V
Klimatyzacja manualna
Radio RDS CD, 4 głośnik 4x20W
Hak holowniczy stały

VII. Wyposażenie dodatkowe:

VIII. Ogumienie :

Opona	Producent	Rozmiar	Stopień zużycia (szacunkowo)
PL - lato	Pirelli, Cinturato P1	185/65R15	35%
PP - lato	Pirelli, Cinturato P1	185/65R15	35%
TL - lato	Hankook, Dynapro hp2	185/65R15	35%
TP - lato	Hankook, Dynapro hp2	185/65R15	35%
Zapaszowe - lato	Pirelli, Cinturato P1	185/65R15	15%

Sporządzono w 2 egzemplarzach.

Do oceny dołączono 172 fotografii cyfrowych.

Niniejsza opinia nie jest ekspertyzą stanu technicznego pojazdu ani gwarancją niezawodności zespołów i podzespołów pojazdu, została sporządzona wyłącznie na podstawie oględzin w warunkach istniejących w miejscu badania. Opinia określa wyłącznie szacunkową wartość rynkową pojazdu i może być wykorzystana tylko przez zlecającego. Sporządzający opinię zastrzega się, że nie ponosi odpowiedzialności za wady ukryte pojazdu, wady prawne, błędy w dokumentacji pojazdu i błędy montażu. Opinia została sporządzona bezstronnie.

Rzeczoznawca , data: 18 października 2022

.....

Dokumentacja fotograficzna do opinii CFM202210022





Dokumentacja fotograficzna do opinii CFM202210022



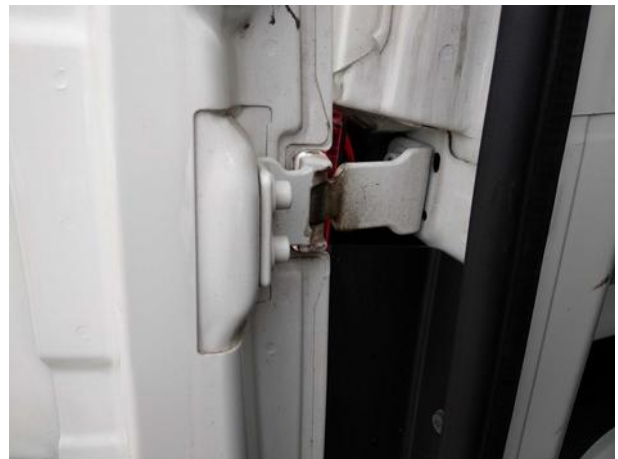
Dokumentacja fotograficzna do opinii CFM202210022



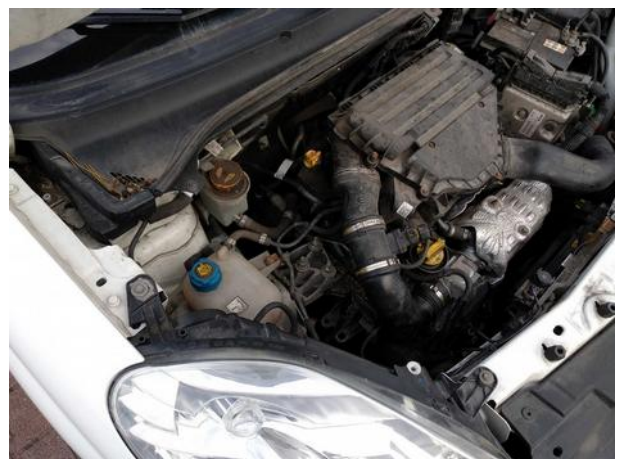
Dokumentacja fotograficzna do opinii CFM202210022











Dokumentacja fotograficzna do opinii CFM202210022



Dokumentacja fotograficzna do opinii CFM202210022

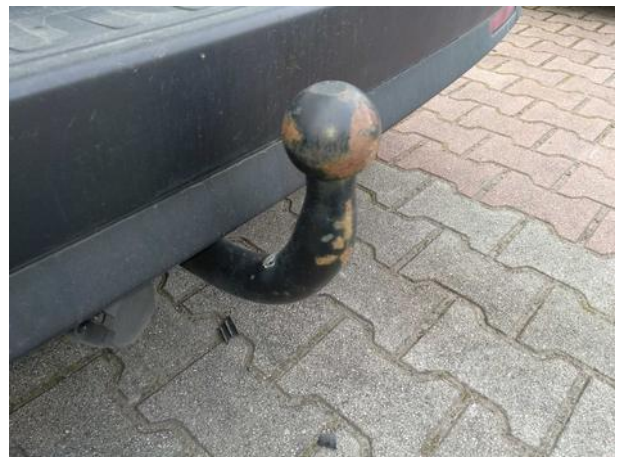










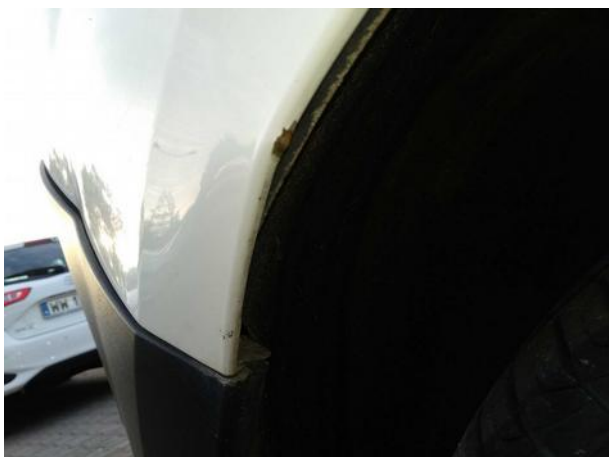








Dokumentacja fotograficzna do opinii CFM202210022



Dokumentacja fotograficzna do opinii CFM202210022

