

„eRzecznawcy Królewicz i Wspólnicy Sp.Jawna”
ul. Kopijników 75A, 03-274 Warszawa

OCENA TECHNICZNA
Nr CFM202210051
Data badania – 12 października 2022r.
Rzecznawca - Dariusz Rejowski

Zleceniodawca: Carefleet S.A.
Adres: ul. Legnicka 48 bud. C-D, 54-202 Wrocław
Zakres oceny: Określenie wartości pojazdu dla potrzeb sprzedaży w trybie przetargu.

Dane techniczne:

Nr rejestracyjny: WW508YJ

Marka pojazdu: SKODA
Model: OCTAVIA 1.6 TDI AMBITION KOMBI
Kolor: srebrny

Rodzaj nadwozia: Kombi
Rodzaj pojazdu: Osobowy
Liczba drzwi: 5
Liczba miejsc: 5
Wskazania licznika [km]: 139947
Nr fabryczny (VIN): TMBJG7NE9J0306757
Rok produkcji: 2018
Rok produkcji – uwaga: Pojazd z polskiej sieci dealerskiej
Masa całkowita (kg): 1897
Masa własna (kg): 1312
Rodzaj paliwa: Olej napędowy
Norma EURO: 6
Typ silnika: zapłon samoczynny
Układ/liczba cyl.: R4
Pojemność [cm³]: 1598
Moc [kW]: 85.00

Data pierwszej rejestracji w kraju: 01.08.2018

Pojazd zbadano w Magnicach k/Wrocławia na parkingu EFL S.A. w obecności zleceniodawcy.

UWAGI:

Pojazd zarejestrowany CAREFLEET S.A. ul. Legnicka 48 bud. C-D 54-202 Wrocław
na:

1. Dowód rejestracyjny: DR/BAO3359000
2. Data następnego badania technicznego: 24.07.2023r.
3. Kluczyki ilość kompletów: 2 (Dwa klucze zintegrowane z pilotem centralnego zamka)
4. Dokumentacja eksploatacyjna pojazdu: instrukcja obsługi - jest, książka przeglądów - brak
5. Elektroniczna książka serwisowa.

WYNIKI BADANIA :

I. Silnik stwierdzono: Układ smarowania - poziom oleju na wskaźniku kontrolnym w normie. Poziom cieczy w zbiorniku wyrównawczym układu chłodzenia - powyżej min. Rozruch i praca silnika w warunkach parkingowych w normie. Komora silnika zabrudzona eksploatacyjnie. Zaleca się sprawdzenie pracy silnika w warunkach drogowych.

II. Podwozie stwierdzono: Działanie układu hamulcowego i kierowniczego w warunkach parkingowych w normie. Zaleca się sprawdzenie układów podwozia pojazdu w warunkach drogowych.

III. Układ przeniesienia napędu stwierdzono: Obręcze kół - aluminiowe 4 sztuk, koło zapasowe - stalowe. Felga PL – zarysowania, Felga TL – zarysowania, Felga TP - zarysowania. Skrzynia biegów - manualna 5 biegowa. Działanie skrzyni biegów w warunkach parkingowych w normie. Napęd na przednią oś. Zaleca się sprawdzenie układów przeniesienia napędu w warunkach warsztatowych i wykonanie przeglądu.

IV. Nadwozie stwierdzono: Barwa nadwozia srebrna.

Zderzak przód: Zarysowania / Odpryski

Atrapa przednia: Odpryski

Pokrywa przednia: Zarysowania / Odpryski

Reflektor przeciwmgłowy lewy: Odpryski

Reflektor lewy: Odpryski

Szyba czołowa: Odpryski

Błotnik LP: Odpryski

Drzwi LP: poszycie: Zdeformowanie / Wgniecenie

Lusterko wsteczne lewe: Odpryski

Próg lewy: Zarysowania

Rama dachu lewa: Zdeformowanie / Wgniecenie

Dach: Odpryski / wgniecenie

Drzwi LT: rama: Zarysowania / Odpryski

Błotnik / ściana boczna LT: Zarysowania / Odpryski

Pokrywa tylna / drzwi tyłu: Zarysowania / Odpryski

Zderzak tył: Zarysowania

Drzwi PT: szyba: Zarysowania

Rama dachu prawa: Odpryski

Lusterko wsteczne prawe: Zarysowania

Błotnik PP: Odpryski

Reflektor przeciwmgłowy prawy: Odpryski

Reflektor prawy: Odpryski

Zmierzona grubość powłoki lakierowej: pokrywa P - 170 μm , błotnik PP - 160 μm , drzwi PP - 230 μm , drzwi TP - 400 μm , poszycie TP - 410 μm , pokrywa T - 170 μm , poszycie TL - 170 μm , drzwi TL - 160 μm , drzwi PL - 190 μm , błotnik PL - 170 μm , dach - 190 μm , próg P - 140 μm , próg L - 130 μm

V. Wnętrze stwierdzono: Podsufitka lewa: Zabrudzenia

Tapicerka drzwi LP: Zarysowania

Wykładzina LP: Zabrudzenia

Fotel LP: Zabrudzenia / Przetarcia

Tapicerka drzwi PT: Zarysowania

Fotel PP: Zabrudzenia / Przetarcia

Podsufitka prawa: Zabrudzenia

Słupek B (prawa strona): Wgniecenie

Układ klimatyzacji wymaga sprawdzenia szczelności, uzupełnienia czynnika roboczego oraz oczyszczenia parownika i układu dolotowego powietrza do wnętrza.

VI. Wyposażenie, stwierdzono: ABS - system zapobiegający blokowaniu się kół podczas hamowania
Airbag 6 sztuk (poduszki czołowe kierowcy i pasażera, boczne poduszki - przód, kurtyny powietrzne)
Airbag kolan kierowcy
ASR - system optymalizacji przyczepności podczas przyspieszania
CBC - system regulacji hamowania na zakręcie
Dezaktywacja poduszki bezpieczeństwa pasażera z przodu
DSR - system podpowiedzi ruchu kierownicą
EBV - elektroniczny rozdział sił hamowania
EDS - elektroniczna blokada mechanizmu różnicowego
El. podnoszenie szyb, przód i tył
ESP - system stabilizacji toru jazdy
Felgi aluminiowe 16 ILIAS z ogumieniem
Fotel kierowcy z manualną regulacją wysokości
Fotele przednie z manualną regulacją wysokości
Fotele przednie z regulacją lędźwiową
Gniazdo 12V w bagażniku
Hamulec antykolizyjny - multicollision brake
Immobilizer
Kieszka na kamizelkę odblaskową pod fotelem kierowcy
Klamki wewnętrzne chromowane
Komputer pokładowy
Konsola centralna ze schowkiem (zamykanym)
Kontrola niezamkniętych drzwi
Lusterka boczne regulowane elektrycznie i podgrzewane
Lusterka boczne w kolorze nadwozia
MSR - układ przeciwblokujący przy hamowaniu silnikiem
Oświetlenie bagażnika
Pakiet przeglądów 4 lata, do 60 000 km
Przedni podłokietnik ze schowkiem
Radio Skoda Auto Swing SD, USB
Relingi dachowe w kolorze czarnym
Roleta przestrzeni bagażowej
Schowek na okulary
Siedzisko kanapy nieskładane, opacie kanapy składane 60:40 ze składanym podłokietnikiem
Sygnalizacja niezapiętego pasa bezpieczeństwa pasażera
Szyby przyciemniane (barwione)
Światła do jazdy dziennej LED
Światła przeciwmgielne
Tapicerka materiałowa
TPM - system kontroli ciśnienia w ogumieniu
TSA - system stabilizacji toru jazdy przyczepy
Uchwyt z parasolką pod fotelem pasażera
Uchwyty ISOFIX na tylnych siedzeniach
Wspomaganie układu kierowniczego
Wycieraczka Aero szyby tylnej
Wyświetlacz Maxi-DOT
XDS plus - system wspomaganie pokonywania zakrętów
Zamek centralny z pilotem
Alarm z f. dozoru wnętrza i czujnikiem przechyłu
Bluetooth z obsługą głosową dla radia Bolero (połączenie z anteną zewnętrzną, Phone box, ładowarka)
Czujniki odległości przy parkowaniu - przód i tył z MANOEUVRE ASSIST
Dywaniki podłogowe, przód i tył
Kierownica wielofunkcyjna 3 ramienna skórzana (obsługa: radio + telefon) z małym pakietem

skórzanym
Klimatyzacja dwustrefowa automatyczna Climatronic
Koło zapasowe pełnowymiarowe, stalowe
Lakier metalik
Light and rain assist
Tempomat

VII. Wyposażenie dodatkowe:

VIII. Ogumienie :

Opona	Producent	Rozmiar	Stopień zużycia (szacunkowo)
PL lato	Dunlop	205/55/R16	35%
PP lato	Dunlop	205/55/R16	30%
TL lato	Dunlop	205/55/R16	35%
TP lato	Dunlop	205/55/R16	35%
zapasowe	Dunlop	205/55/R16	10%

Sporządzono w 2 egzemplarzach.

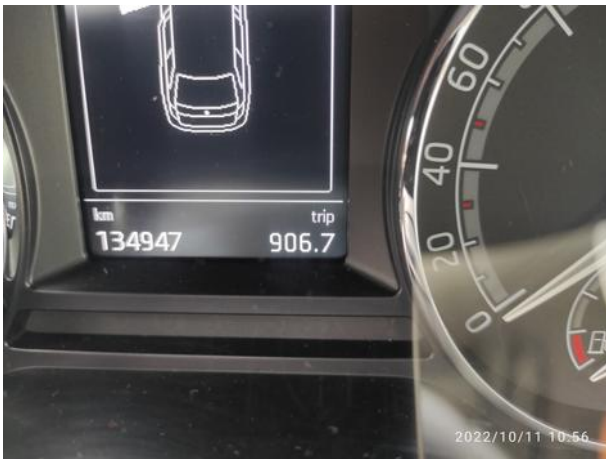
Do oceny dołączono 101 fotografii cyfrowych.

Niniejsza opinia nie jest ekspertyzą stanu technicznego pojazdu ani gwarancją niezawodności zespołów i podzespołów pojazdu, została sporządzona wyłącznie na podstawie oględzin w warunkach istniejących w miejscu badania. Opinia określa wyłącznie szacunkową wartość rynkową pojazdu i może być wykorzystana tylko przez zlecającego. Sporządzający opinię zastrzega się, że nie ponosi odpowiedzialności za wady ukryte pojazdu, wady prawne, błędy w dokumentacji pojazdu i błędy montażu. Opinia została sporządzona bezstronnie.

Rzeczoznawca , data: 12 października 2022

.....

Dokumentacja fotograficzna do opinii CFM202210051



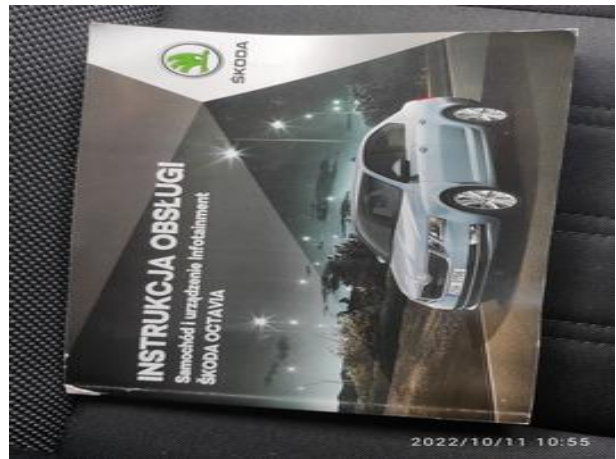
Dokumentacja fotograficzna do opinii CFM202210051



Dokumentacja fotograficzna do opinii CFM202210051



Dokumentacja fotograficzna do opinii CFM202210051



Dokumentacja fotograficzna do opinii CFM202210051



Dokumentacja fotograficzna do opinii CFM202210051



Dokumentacja fotograficzna do opinii CFM202210051



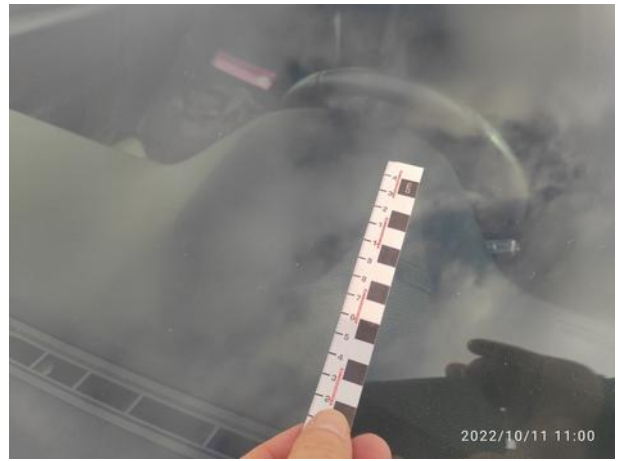
Dokumentacja fotograficzna do opinii CFM202210051



Dokumentacja fotograficzna do opinii CFM202210051



Dokumentacja fotograficzna do opinii CFM202210051



Dokumentacja fotograficzna do opinii CFM202210051



Dokumentacja fotograficzna do opinii CFM202210051



Dokumentacja fotograficzna do opinii CFM202210051

