

„eRzecznawcy Królewicz i Wspólnicy Sp.Jawna”
ul. Kopijników 75A, 03-274 Warszawa

OCENA TECHNICZNA
Nr CFM202210059
Data badania – 17 października 2022r.
Rzecznawca - Dariusz Rejowski

Zleceniodawca: Carefleet S.A.
Adres: ul. Legnicka 48 bud. C-D, 54-202 Wrocław
Zakres oceny: Określenie wartości pojazdu dla potrzeb sprzedaży w trybie przetargu.

Dane techniczne:

Nr rejestracyjny: DW6V802

Marka pojazdu: TOYOTA
Model: AVENSIS 2.0 PREMIUM MS KOMBI
Kolor: niebieski

Rodzaj nadwozia: Kombi
Rodzaj pojazdu: Osobowy
Liczba drzwi: 5
Liczba miejsc: 5
Wskazania licznika [km]: 108857
Nr fabryczny (VIN): SB1EK76L20E046477
Rok produkcji: 2018
Rok produkcji – uwaga: Pojazd z polskiej sieci dealerskiej
Masa całkowita (kg): 2050
Masa własna (kg): 1482
Rodzaj paliwa: Benzyna
Norma EURO: 6
Typ silnika: zapłon iskrowy
Układ/liczba cyl.: R4
Pojemność [cm³]: 1987
Moc [kW]: 112.00

Data pierwszej rejestracji w kraju: 10.08.2018

Pojazd zbadano w Magnicach k/Wrocławia na parkingu EFL S.A. w obecności zleceniodawcy.

UWAGI:

Pojazd zarejestrowany CAREFLEET S.A. ul. Legnicka 48 bud. C-D 54-202 Wrocław
na:

1. Dowód rejestracyjny: DR/BAO3545629
2. Data następnego badania technicznego: 09.08.2023r.
3. Kluczyki ilość kompletów: 2 (Dwa klucze zintegrowane z pilotem centralnego zamka)
4. Dokumentacja eksploatacyjna pojazdu: instrukcja obsługi - jest, książka przeglądów - jest
5. Liczba wpisów w książce serwisowej - 7: 16100 km, 30610 km, 45108 km, 59926 km, 75137 km, 89587 km, 105231 km dnia 19-07-2022

WYNIKI BADANIA :

I. Silnik stwierdzono: Układ smarowania - poziom oleju na wskaźniku kontrolnym w normie. Poziom cieczy w zbiorniku wyrównawczym układu chłodzenia - powyżej min. Rozruch i praca silnika w warunkach parkingowych w normie. Komora silnika zabrudzona eksploatacyjnie. Zaleca się sprawdzenie pracy silnika w warunkach drogowych.

II. Podwozie stwierdzono: Działanie układu hamulcowego i kierowniczego w warunkach parkingowych w normie. Zaleca się sprawdzenie układów podwozia pojazdu w warunkach drogowych.

III. Układ przeniesienia napędu stwierdzono: Obręcze kół - aluminiowe 4 sztuk, koło dojazdowe - stalowe. Felga PP – zarysowania. Skrzynia biegów - automatyczna CVT. Napęd na przednią oś. Podwyższona głośność z układu przeniesienia napędu. Zaleca się sprawdzenie układów przeniesienia napędu w warunkach warsztatowych i wykonanie przeglądu.

IV. Nadwozie stwierdzono: Barwa nadwozia niebieska.

Zderzak przód: Zarysowania / Odpryski

Pokrywa przednia: Odpryski

Szyba czołowa: Odpryski

Błotnik LP: Odpryski

Drzwi LP: poszycie: Zdeformowanie / Wgniecenie / Zarysowania / Odpryski

Dach: Odpryski

Drzwi LT: poszycie: Zarysowania / Odpryski

Błotnik / ściana boczna LT: Zarysowania

Pokrywa tylna / drzwi tyłu: Zarysowania / Odpryski

Zderzak tył: Zarysowania / Odpryski

Błotnik / ściana boczna PT: Zarysowania

Drzwi PT: poszycie: Zdeformowanie / Wgniecenie / Zarysowania / Odpryski

Próg prawy: Zarysowania

Drzwi PP: poszycie: Odpryski

Błotnik PP: Zarysowania

Zmierzona grubość powłoki lakierowej: pokrywa P - 140 μm , błotnik PP - 150 μm , drzwi PP - 250 μm , drzwi TP - 130 μm , poszycie TP - 160 μm , pokrywa T - 130 μm , poszycie TL - 130 μm , drzwi TL - 140 μm , drzwi PL - 120 μm , błotnik PL - 120 μm , dach - 130 μm , próg P - 90 μm , próg L - 90 μm

V. Wnętrze stwierdzono: Kanapa / fotel LT: Zabrudzenia

Podsufitka / część bagażowa: Zarysowania

Tapicerka drzwi PT: Zarysowania

Kanapa / fotel PT: Zabrudzenia

Układ klimatyzacji wymaga sprawdzenia szczelności, uzupełnienia czynnika roboczego oraz oczyszczenia parownika i układu dolotowego powietrza do wnętrza.

VI. Wyposażenie, stwierdzono: ABS

Airbag 6 sztuk: poduszki powietrzne czołowe i boczne dla kierowcy i pasażera, kurtyny powietrzne

Airbag kolan kierowcy

Antena dachowa Shark-Fin

Automatyczne światła drogowe

BA - system wspomagania hamowania

Czujnik deszczu

Czujnik zmierzchu

Elektrycznie regulowane szyby przednie i tylne

Elektryczny hamulec postojowy (EPB)

Felgi aluminiowe 16 z ogumieniem 205/60
 Fotel kierowcy z elektryczną regulacją odcinka lędźwiowego
 Funkcja oświetlenia Follow-Me-Home
 Gniazdo Aux-In
 Gniazdo USB
 HSA - system wspomagający pokonywanie podjazdów
 Kamera cofania
 Kierownica skórzana (skóra Nappa)
 Kierownica wielofunkcyjna
 Kierunkowskazy w obudowach lusterek zewnętrznych
 Klimatyzacja automatyczna - dwustrefowa
 Kolumna kierownicy regul. w pionie i poziomie
 Koło zapasowe dojazdowe
 Lusterka boczne regulowane elektrycznie i ogrzewane
 Lusterka boczne składane elektrycznie
 Lusterko wsteczne elektrochromatyczne (przyciemniające się)
 Otwór w oparciu tylnej kanapy do przewozu długich przedmiotów
 Relingi dachowe
 Roleta przestrzeni bagażowej
 Siatka oddzielająca przestrzeń bagażową
 Skórzana gałka dźwigni zmiany biegów
 System multimedialny Toyota Touch 2 (radio CD/MP3/WMA, Bluetooth, wyświetlacz 8 cali)
 System ostrzegający o niezamierzonej zmianie pasa ruchu (Lane Departure Alert)
 System Pre-Collision (układ wczesnego reagowania w razie ryzyka zderzenia)
 System rozpoznawania znaków drogowych (Road Sign Assist)
 Światła do jazdy dziennej typu LED
 Światła przeciwmgielne
 Światła stop typu LED
 Tapicerka materiałowa Premium z elementami Alcantary
 Tempomat
 TRC - system kontroli trakcji
 Tylne oparcie składane, dzielone
 Uchwyty ISOFIX do mocowania fotelika dziecięcego
 VSC+ (system stabilizacji toru jazdy)
 Wspomaganie układu kierowniczego
 Wyświetlacz kolorowy między zegarami
 Lakier metalik
 System zabezpieczenia antykradzieżowego (rozszerzenie o ochronę wnętrza, sygn. dźwiękową, PROXY)

VII. Wyposażenie dodatkowe:

VIII. Ogumienie :

Opona	Producent	Rozmiar	Stopień zużycia (szacunkowo)
PL lato	Bridgestone	205/60R16	40%
PP lato	Bridgestone	205/60R16	40%
TL lato	Bridgestone	205/60R16	40%
TP lato	Bridgestone	205/60R16	45%
dojazdowe	Bridgestone	125/70D17	0%

Sporządzono w 2 egzemplarzach.

Do oceny dołączono 124 fotografii cyfrowych.

Niniejsza opinia nie jest ekspertyzą stanu technicznego pojazdu ani gwarancją niezawodności zespołów i podzespołów pojazdu, została sporządzona wyłącznie na podstawie oględzin w warunkach istniejących w miejscu badania. Opinia określa wyłącznie szacunkową wartość rynkową pojazdu i może być wykorzystana tylko przez zlecającego. Sporządzający opinię zastrzega się, że nie ponosi odpowiedzialności za wady ukryte pojazdu, wady prawne, błędy w dokumentacji pojazdu i błędy montażu. Opinia została sporządzona bezstronnie.

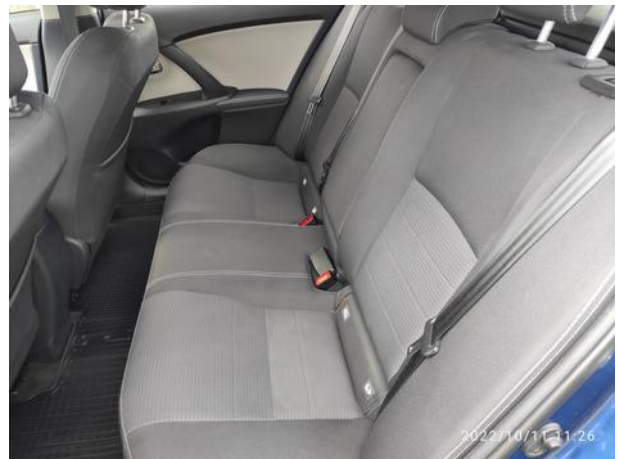
Rzeczoznawca , data: 19 października 2022

.....

Dokumentacja fotograficzna do opinii CFM202210059



Dokumentacja fotograficzna do opinii CFM202210059



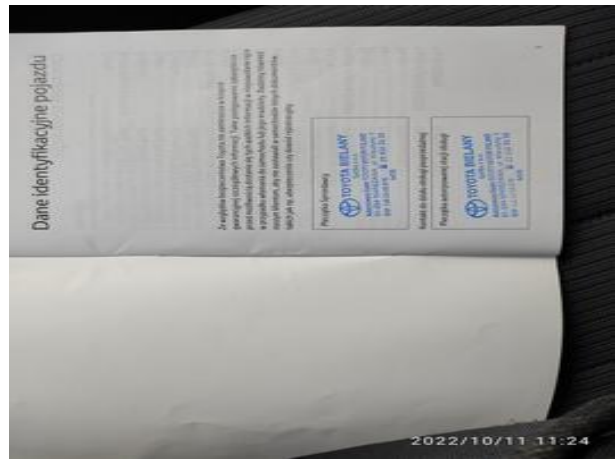
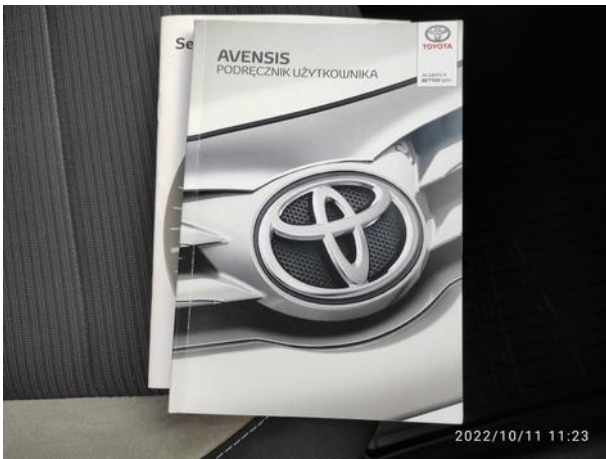
Dokumentacja fotograficzna do opinii CFM202210059



Dokumentacja fotograficzna do opinii CFM202210059



Dokumentacja fotograficzna do opinii CFM202210059



Dokumentacja fotograficzna do opinii CFM202210059



Dokumentacja fotograficzna do opinii CFM202210059



Dokumentacja fotograficzna do opinii CFM202210059



Dokumentacja fotograficzna do opinii CFM202210059



Dokumentacja fotograficzna do opinii CFM202210059



Dokumentacja fotograficzna do opinii CFM202210059



Dokumentacja fotograficzna do opinii CFM202210059



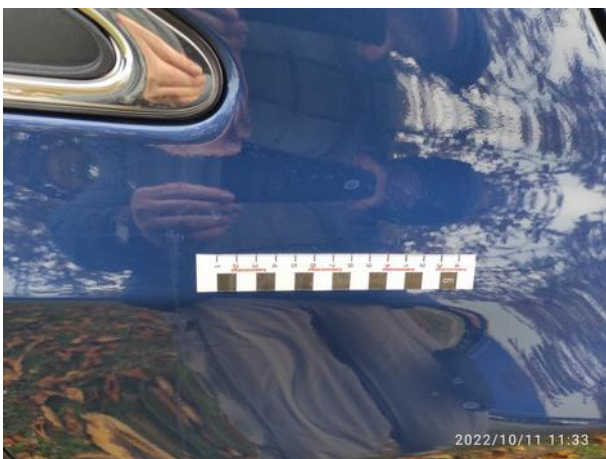
Dokumentacja fotograficzna do opinii CFM202210059



Dokumentacja fotograficzna do opinii CFM202210059



Dokumentacja fotograficzna do opinii CFM202210059



Dokumentacja fotograficzna do opinii CFM202210059

