

„eRzecznawcy Królewicz i Wspólnicy Sp.Jawna”
ul. Kopijników 75A, 03-274 Warszawa

OCENA TECHNICZNA
Nr CFM202210095
Data badania – 11 października 2022r.
Rzecznawca - Marcin Bielecki

Zleceniodawca: Carefleet S.A.
Adres: ul. Legnicka 48 bud. C-D, 54-202 Wrocław
Zakres oceny: Określenie wartości pojazdu dla potrzeb sprzedaży w trybie przetargu.

Dane techniczne:

Nr rejestracyjny: DW6AK36

Marka pojazdu: TOYOTA
Model: AURIS
Kolor: BIAŁY

Rodzaj nadwozia: Hatchback
Rodzaj pojazdu: OSOBOWY
Liczba drzwi: 5
Liczba miejsc: 5
Wskazania licznika [km]: 137123
Nr fabryczny (VIN): SB1KN3JE40E084059
Rok produkcji: 2018
Rok produkcji – uwaga: Pojazd z polskiej sieci dealerskiej

Masa całkowita (kg): 1820
Masa własna (kg): 1280
Rodzaj paliwa: Olej napędowy
Norma EURO: 6
Typ silnika: ZAPŁON SAMOCZYNNY
Układ/liczba cyl.: R4
Pojemność [cm³]: 1364
Moc [kW]: 66.00

Data pierwszej rejestracji w kraju: 16.10.2018

Pojazd zbadano w Magnicach k/Wrocławia na parkingu EFL S.A. w obecności zleceniodawcy.

UWAGI:

Pojazd zarejestrowany CAREFLEET S.A.
na: ul. Legnicka 48 bud. C-D
54-202 Wrocław

1. Dowód rejestracyjny: DR/BAO 4564135
2. Data następnego badania technicznego: 06.10.2023r.
3. Kluczyki ilość kompletów: 2 (Dwa klucze, w tym jeden z pilotem centralnego zamka)
4. Dokumentacja eksploatacyjna pojazdu: instrukcja obsługi - jest, książka przeglądów - brak

5. Liczba wpisów w książce serwisowej: 7: 15442 km, 30915 km, 46412 km, 60200 km, 106047 km, 121707 km, 136347 km dnia 16-09-2022

WYNIKI BADANIA :

I. Silnik stwierdzono: Układ smarowania - poziom oleju na wskaźniku kontrolnym w normie. Poziom cieczy w zbiorniku wyrównawczym układu chłodzenia - powyżej min. Rozruch i praca silnika w warunkach parkingowych w normie. Komora silnika zabrudzona eksploatacyjnie. Zaleca się sprawdzenie pracy silnika w warunkach drogowych.

II. Podwozie stwierdzono: Działanie układu hamulcowego i kierowniczego w warunkach parkingowych w normie. Zaleca się sprawdzenie układów podwozia pojazdu w warunkach drogowych

III. Układ przeniesienia napędu stwierdzono: Obręcze kół - stalowe 4 sztuk, koło dojazdowe - stalowe. Skrzynia biegów – manualna 6 biegowa. Działanie skrzyni biegów w warunkach parkingowych w normie. Napęd na przednią oś. Zaleca się sprawdzenie układów przeniesienia napędu w warunkach warsztatowych i wykonanie przeglądu. Opony P zdarte po zewnętrznej stronie. Możliwy problem z geometrią zawieszenia.

IV. Nadwozie stwierdzono: Barwa nadwozia biała.

- Zderzak przód: Zarysowania
- Pokrywa przednia: Odpryski, Duże ogniska korozji
- Szyba czołowa: Odpryski
- Drzwi LP: rama: Odpryski
- Lusterko wsteczne lewe: Odpryski
- Rama dachu lewa: Odpryski
- Drzwi PP: poszycie: Zarysowania
- Drzwi PP: rama: Odpryski
- Wygłuszenie maski: Rozdarte
- Próg L: zarysowania
- Próg P: zarysowania, wgniecenia
- Drzwi PP: wgniecenia

Zmierzona grubość powłoki lakierowej: pokrywa P - 170 μm , błotnik PP - 130 μm , drzwi PP - 140 μm , drzwi TP - 140 μm , poszycie TP - 140 μm , pokrywa T - 150 μm , poszycie TL - 130 μm , drzwi TL - 140 μm , drzwi PL - 140 μm , błotnik PL - 150 μm , dach - 140 μm , próg L - 100 μm , próg P - 100 μm

V. Wnętrze stwierdzono: Układ klimatyzacji wymaga sprawdzenia szczelności, uzupełnienia czynnika roboczego oraz oczyszczenia parownika i układu dolotowego powietrza do wnętrza.

- Kokpit: Zarysowania
- Tunel środkowy: Zarysowania
- Podsufitka lewa: Zabrudzenia
- Listwa progu LP: Zarysowania
- Tapicerka drzwi LT: Zarysowania
- Listwa progu LT: Zarysowania
- Podsufitka / część bagażowa: Zabrudzenia
- Tapicerka pokrywy bagażnika / drzwi tyłu: Zarysowania
- Tapicerka drzwi PT: Zarysowania

- Listwa progu PT: Zarysowania
- Listwa progu PP: Zarysowania

VI. Wyposażenie, stwierdzono: - 4 głośniki

- ABS
- Airbag 6 sztuk: poduszki powietrzne czołowe i boczne dla kierowcy i pasażera, kurtyny powietrzne
- Airbag kolan kierowcy
- Antena dachowa Shark-Fin
- BA - system wspomagania hamowania
- Bluetooth
- Czujnik ciśnienia w oponach
- EBD - elektroniczny rozdział sił hamowania
- Elektrycznie regulowane szyby przednie
- Felgi stalowe 15 z ogumieniem 195/65
- Fotel kierowcy z regulacją wysokości
- Funkcja oświetlenia Follow-Me-Home
- Gniazdo 12V (x2)
- Gniazdo 12V w bagażniku
- Gniazdo USB i Aux-In
- HAC - system wspomagający pokonywanie podjazdu
- Immobilizer
- Kanapa tylna składana, dzielona 60/40
- Kierownica wielofunkcyjna
- Kłapa bagażnika otwierana przyciskiem
- Klimatyzacja automatyczna
- Kolumna kierownicy regulowana w dwóch płaszczyznach
- Komputer pokładowy
- Kontrolka zapięcia pasów bezpieczeństwa
- Lakier uni
- Lusterka boczne regulowane elektrycznie i ogrzewane
- Obrotomierz
- Odtwarzacz CD
- Podłokietnik przedni
- System oświetlenia wnętrza
- Światła do jazdy dziennej typu LED
- Światła tylne typu LED
- Tapicerka materiałowa
- Tylny spojler
- Uchwyty ISOFIX do mocowania fotelika dziecięcego
- VSC - system stabilizacji toru jazdy z TRC
- Wskaźnik optymalnego momentu zmiany biegu
- Wspomaganie układu kierowniczego
- Wykończenie elementów wnętrza kolorem fortepianowej czerni
- Wyłącznik poduszki powietrznej pasażera
- Zabezpieczenie tylnych drzwi przed otwarciem przez dzieci
- Zamek centralny sterowany pilotem

VII. Wyposażenie dodatkowe:

VIII. Ogumienie :

Opona	Producent	Rozmiar	Stopień zużycia (szacunkowo)

PL lato	Continental,	195/65/R15	100%
PP lato	Continental,	195/65/R15	100%
TL lato	Continental,	195/65/R15	60%
TP lato	Continental,	195/65/R15	60%
Koło dojazdowe	Falken,	125/70/R17	0%

Sporządzono w 2 egzemplarzach.

Do oceny dołączono 197 fotografii cyfrowych.

Niniejsza opinia nie jest ekspertyzą stanu technicznego pojazdu ani gwarancją niezawodności zespołów i podzespołów pojazdu, została sporządzona wyłącznie na podstawie oględzin w warunkach istniejących w miejscu badania. Opinia określa wyłącznie szacunkową wartość rynkową pojazdu i może być wykorzystana tylko przez zlecającego. Sporządzający opinię zastrzega się, że nie ponosi odpowiedzialności za wady ukryte pojazdu, wady prawne, błędy w dokumentacji pojazdu i błędy montażu. Opinia została sporządzona bezstronnie.

Rzeczoznawca , data: 18 października 2022

.....

Dokumentacja fotograficzna do opinii CFM202210095



Dokumentacja fotograficzna do opinii CFM202210095



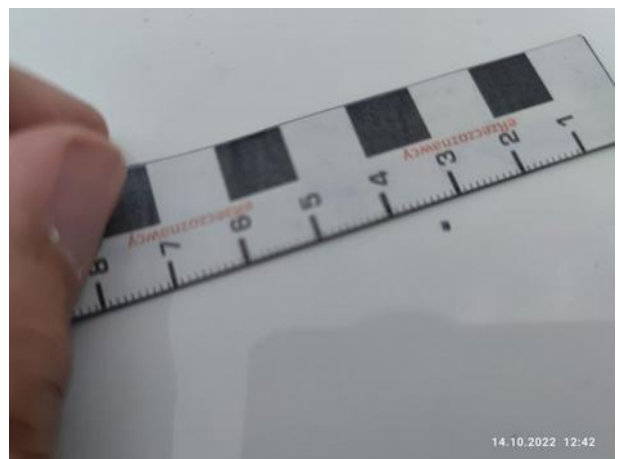
Dokumentacja fotograficzna do opinii CFM202210095



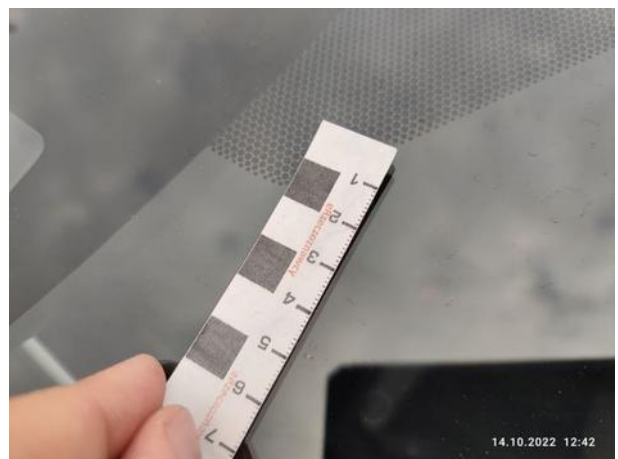
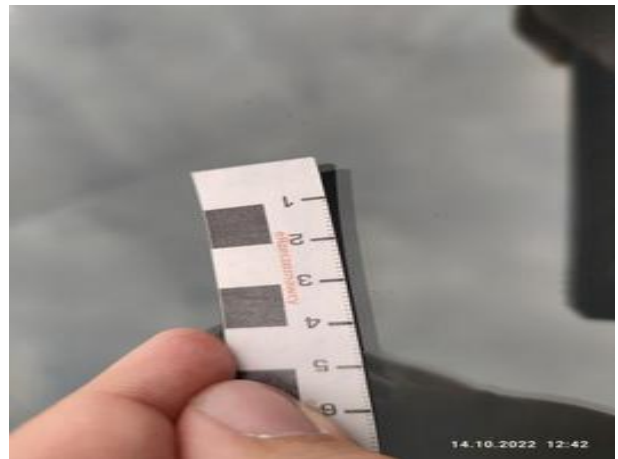
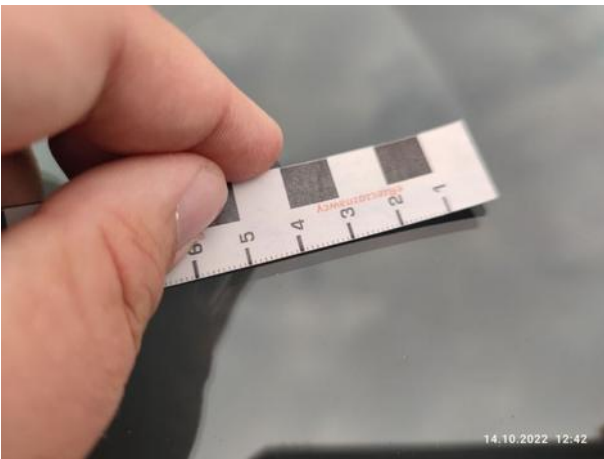
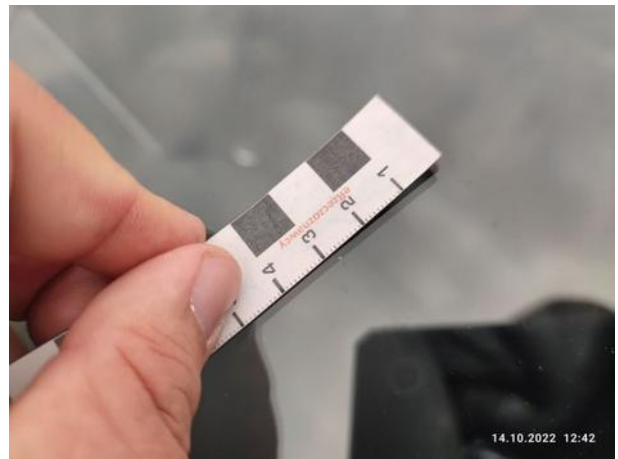
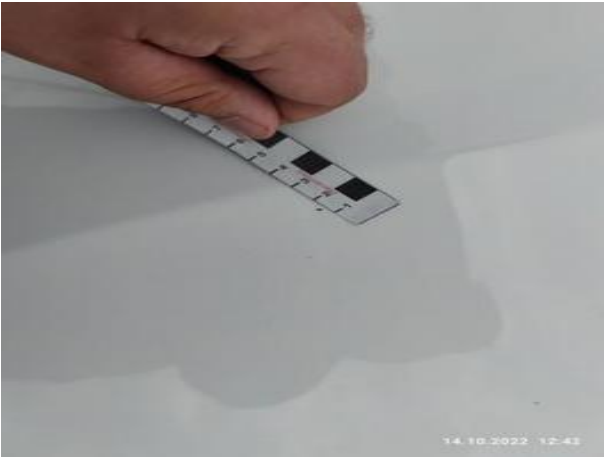
Dokumentacja fotograficzna do opinii CFM202210095



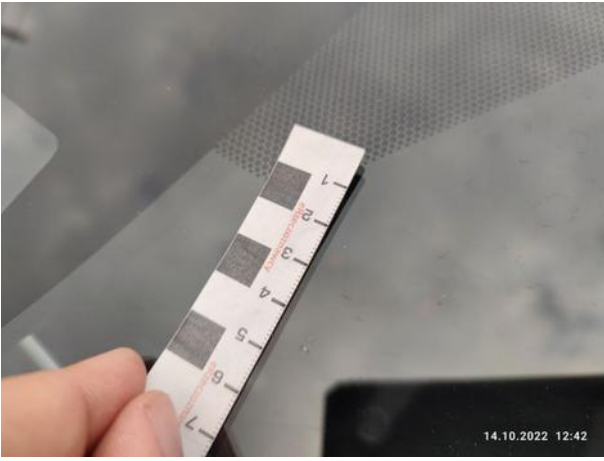
Dokumentacja fotograficzna do opinii CFM202210095



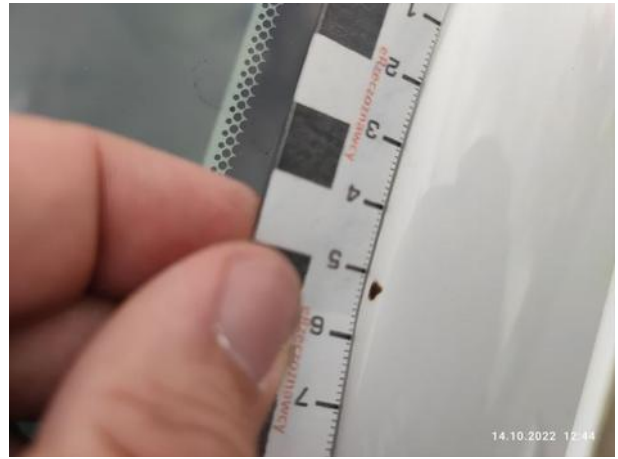
Dokumentacja fotograficzna do opinii CFM202210095



Dokumentacja fotograficzna do opinii CFM202210095



Dokumentacja fotograficzna do opinii CFM202210095



Dokumentacja fotograficzna do opinii CFM202210095



Dokumentacja fotograficzna do opinii CFM202210095



Dokumentacja fotograficzna do opinii CFM202210095



Dokumentacja fotograficzna do opinii CFM202210095



Dokumentacja fotograficzna do opinii CFM202210095



Dokumentacja fotograficzna do opinii CFM202210095



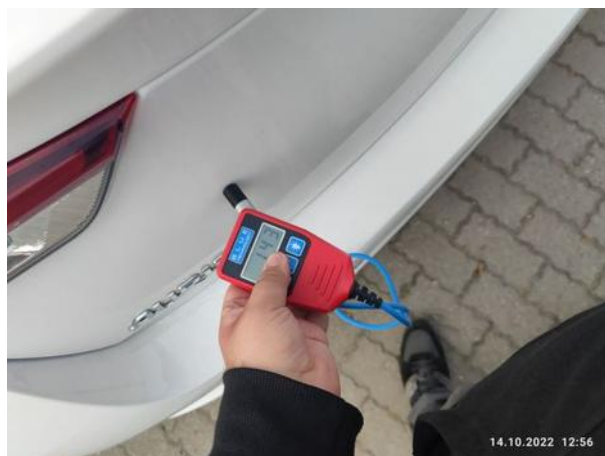
Dokumentacja fotograficzna do opinii CFM202210095



Dokumentacja fotograficzna do opinii CFM202210095



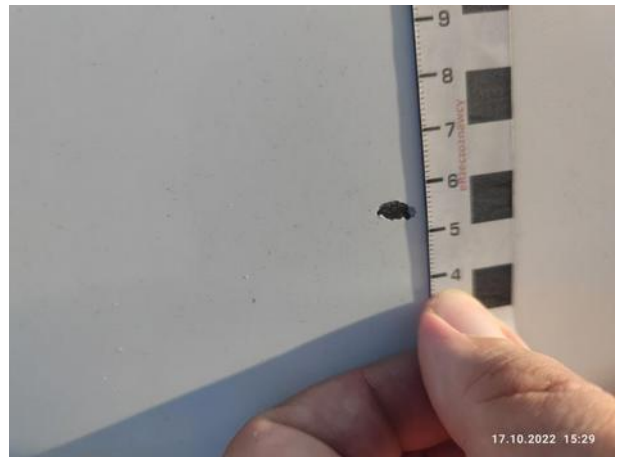
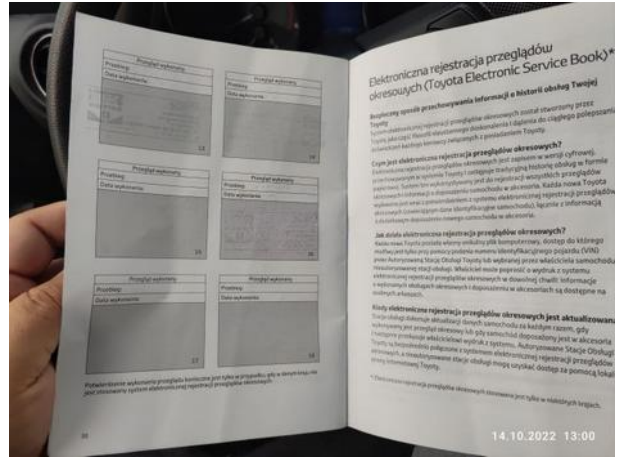
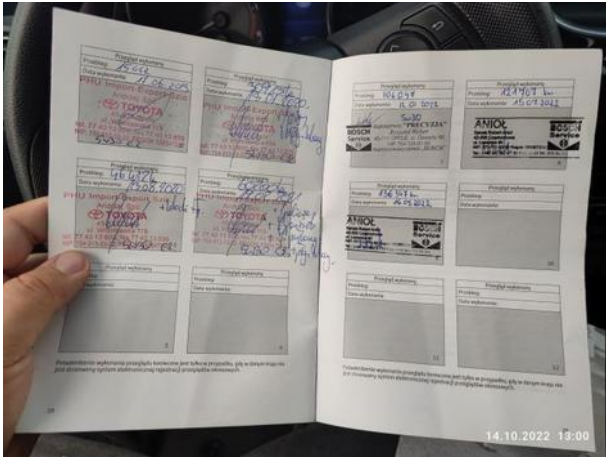
Dokumentacja fotograficzna do opinii CFM202210095



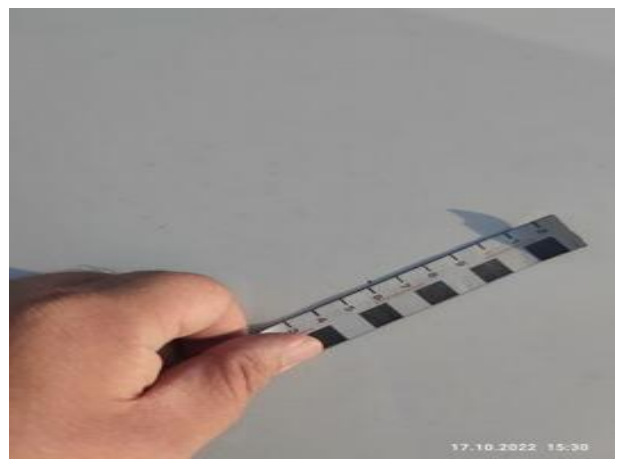
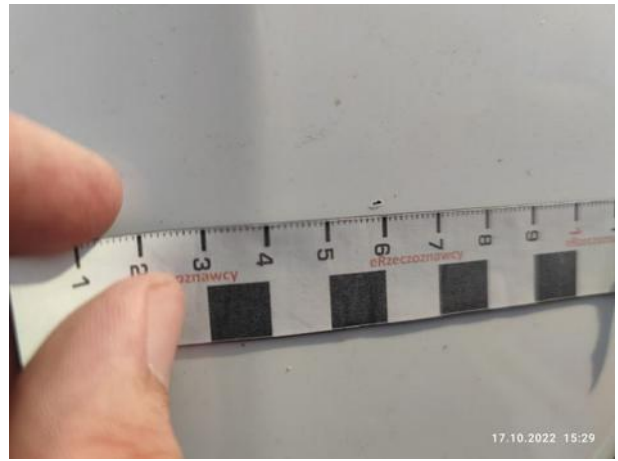
Dokumentacja fotograficzna do opinii CFM202210095



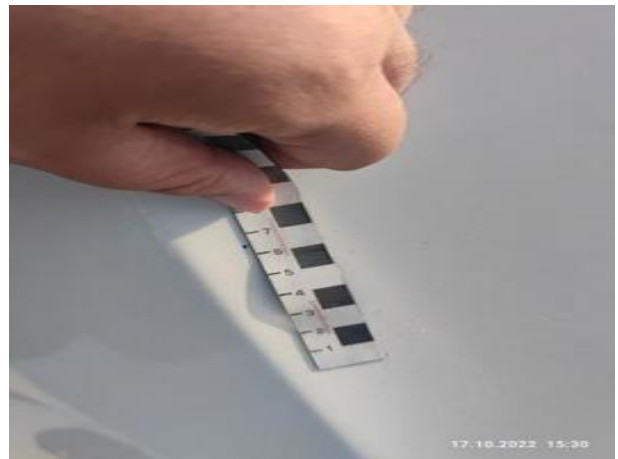
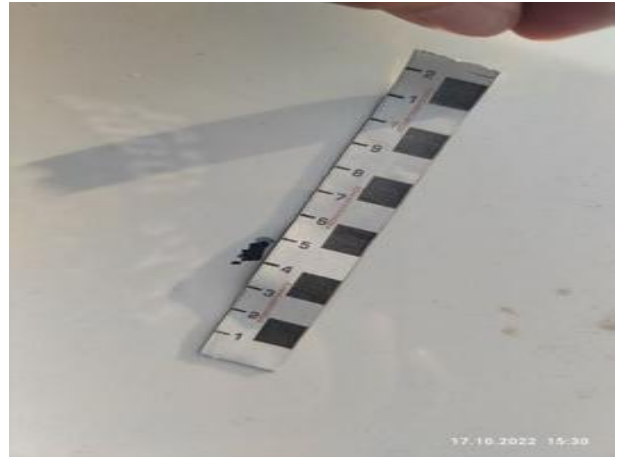
Dokumentacja fotograficzna do opinii CFM202210095



Dokumentacja fotograficzna do opinii CFM202210095



Dokumentacja fotograficzna do opinii CFM202210095



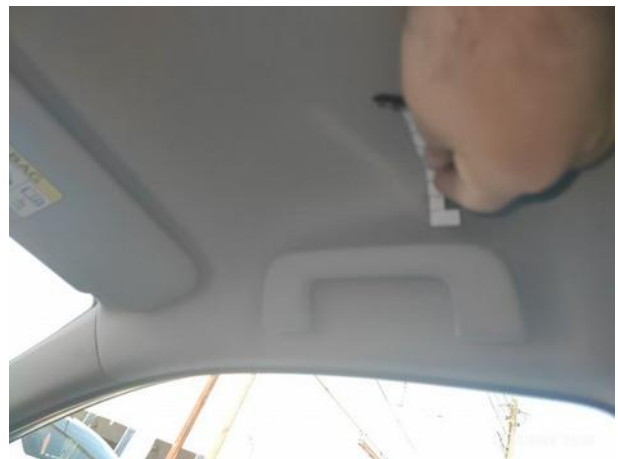
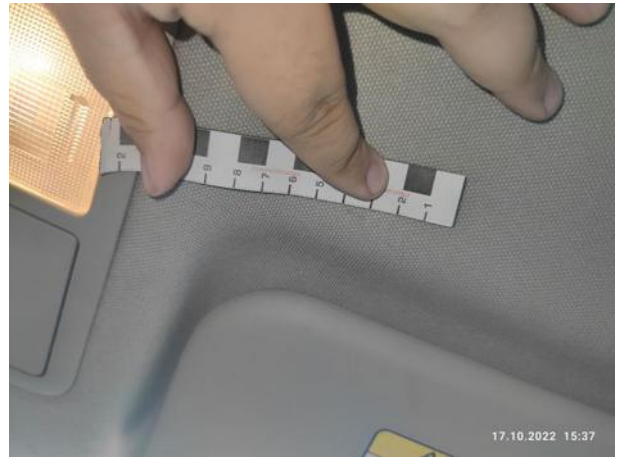
Dokumentacja fotograficzna do opinii CFM202210095



Dokumentacja fotograficzna do opinii CFM202210095



Dokumentacja fotograficzna do opinii CFM202210095



Dokumentacja fotograficzna do opinii CFM202210095

