

„eRzecznawcy Królewicz i Wspólnicy Sp.Jawna”
ul. Kopijników 75A, 03-274 Warszawa

OCENA TECHNICZNA
Nr CFM202210162
Data badania – 26 października 2022r.
Rzecznawca - Dariusz Rejowski

Zleceniodawca: Carefleet S.A.
Adres: ul. Legnicka 48 bud. C-D, 54-202 Wrocław
Zakres oceny: Określenie wartości pojazdu dla potrzeb sprzedaży w trybie przetargu.

Dane techniczne:

Nr rejestracyjny: DW6AK32

Marka pojazdu: TOYOTA
Model: AURIS 1.4 D-4D ACTIVE HATCHBAC
Kolor: biały

Rodzaj nadwozia: Hatchback
Rodzaj pojazdu: Osobowy
Liczba drzwi: 5
Liczba miejsc: 5
Wskazania licznika [km]: 179748
Nr fabryczny (VIN): SB1KN3JE30E084053
Rok produkcji: 2018
Rok produkcji – uwaga: Pojazd z polskiej sieci dealerskiej
Masa całkowita (kg): 1820
Masa własna (kg): 1280
Rodzaj paliwa: Olej napędowy
Norma EURO: 6
Typ silnika: zapłon samoczynny
Układ/liczba cyl.: R4
Pojemność [cm³]: 1364
Moc [kW]: 66.00

Data pierwszej rejestracji w kraju: 16.10.2018

Pojazd zbadano w Magnicach k/Wrocławia na parkingu EFL S.A. w obecności zleceniodawcy.

UWAGI:

Pojazd zarejestrowany CAREFLEET S.A. ul. Legnicka 48 bud. C-D 54-202 Wrocław
na:

1. Dowód rejestracyjny: DR/BAO4564055
2. Data następnego badania technicznego: 16.10.2023r.
3. Kluczyki ilość kompletów: 2 (Dwa klucze zintegrowane z pilotem centralnego zamka)
4. Dokumentacja eksploatacyjna pojazdu: instrukcja obsługi - jest, książka przeglądów - brak
- 5.

WYNIKI BADANIA :

I. Silnik stwierdzono: Układ smarowania - poziom oleju na wskaźniku kontrolnym w normie. Poziom cieczy w zbiorniku wyrównawczym układu chłodzenia - powyżej min. Rozruch i praca silnika w warunkach parkingowych w normie. Komora silnika zabrudzona eksploatacyjnie. Zaleca się sprawdzenie pracy silnika w warunkach drogowych.

II. Podwozie stwierdzono: Działanie układu hamulcowego i kierowniczego w warunkach parkingowych w normie. Zaleca się sprawdzenie układów podwozia pojazdu w warunkach drogowych.

III. Układ przeniesienia napędu stwierdzono: Obręcze kół - stalowe 4 sztuk, koło dojazdowe - stalowe. Kołpak PP – brak. Skrzynia biegów - manualna 6 biegowa. Działanie skrzyni biegów w warunkach parkingowych w normie. Napęd na przednią oś. Zaleca się sprawdzenie układów przeniesienia napędu w warunkach warsztatowych i wykonanie przeglądu.

IV. Nadwozie stwierdzono: Barwa nadwozia biała.

Zderzak przód: Odpryski / Zarysowania

Pokrywa przednia: Zdeformowanie / Wgniecenie / Odpryski / Zarysowania / Korozja

Szyba czołowa: Pęknięcie / Odpryski

Błotnik LP: Odpryski / Zarysowania / Korozja

Drzwi LP: poszycie: Zdeformowanie / Wgniecenie / Odpryski / Zarysowania / Korozja

Lusterko wsteczne lewe: Odpryski

Dach: Odpryski

Drzwi LT: poszycie: Zdeformowanie / Wgniecenie / Odpryski / Zarysowania

Błotnik / ściana boczna LT: Zdeformowanie / Wgniecenie

Pokrywa tylna / drzwi tyłu: Zarysowania / Odpryski / Korozja

Zderzak tył: Zdeformowanie / Wgniecenie / Odpryski / Zarysowania

Błotnik / ściana boczna PT: Zarysowania

Drzwi PT: poszycie: Zarysowania / Odpryski

Drzwi PP: poszycie: Zarysowania / Odpryski

Lusterko wsteczne prawe: Odpryski

Błotnik PP: Odpryski / Korozja

Zmierzona grubość powłoki lakierowej: pokrywa P - 150 μm , błotnik PP - 160 μm , drzwi PP - 250 μm , drzwi TP - 200 μm , poszycie TP - 150 μm , pokrywa T - 130 μm , poszycie TL - 120 μm , drzwi TL - 140 μm , drzwi PL - 140 μm , błotnik PL - 140 μm , dach - 160 μm , próg P - 100 μm , próg L - 90 μm

V. Wnętrze stwierdzono: Wykładzina LP: Przetarcia

Listwa progu LP: Przetarcia

Fotel LP: Zabrudzenia

Tapicerka drzwi LT: Zarysowania / Wgniecenie

Listwa progu LT: Przetarcia

Wykładzina bagażnika: Zabrudzenia / Przetarcia

Tapicerka drzwi PT: Zarysowania

Listwa progu PT: Zarysowania

Fotel PP: Zabrudzenia

Listwa progu PP: Przetarcia

Tapicerka drzwi PP: Zarysowania

Wnętrze bagażnika: zarysowania

Układ klimatyzacji wymaga sprawdzenia szczelności, uzupełnienia czynnika roboczego oraz oczyszczenia parownika i układu dolotowego powietrza do wnętrza.

VI. Wyposażenie, stwierdzono: 4 głośniki

ABS

Airbag 6 sztuk: poduszki powietrzne czołowe i boczne dla kierowcy i pasażera, kurtyny powietrzne
 Airbag kolan kierowcy
 Antena dachowa Shark-Fin
 BA - system wspomagania hamowania
 Bluetooth
 Czujnik ciśnienia w oponach
 EBD - elektroniczny rozdział sił hamowania
 Elektrycznie regulowane szyby przednie
 Felgi stalowe 15 z ogumieniem 195/65
 Fotel kierowcy z regulacją wysokości
 Funkcja oświetlenia Follow-Me-Home
 Gniazdo 12V (x2)
 Gniazdo 12V w bagażniku
 Gniazdo USB i Aux-In
 HAC - system wspomagający pokonywanie podjazdów
 Immobilizer
 Kanapa tylna składana, dzielona 60/40
 Kierownica wielofunkcyjna
 Kłapa bagażnika otwierana przyciskiem
 Klimatyzacja automatyczna
 Kolumna kierownicy regulowana w dwóch płaszczyznach
 Komputer pokładowy
 Kontrolka zapięcia pasów bezpieczeństwa
 Lakier uni
 Lusterka boczne regulowane elektrycznie i ogrzewane
 Obrotomierz
 Odtwarzacz CD
 Podłokietnik przedni
 System oświetlenia wnętrza
 Światła do jazdy dziennej typu LED
 Światła tylne typu LED
 Tapicerka materiałowa
 Tylne spojler
 Uchwyty ISOFIX do mocowania fotelika dziecięcego
 VSC - system stabilizacji toru jazdy z TRC
 Wskaźnik optymalnego momentu zmiany biegu
 Wspomaganie układu kierowniczego
 Wykończenie elementów wnętrza kolorem fortepianowej czerni
 Wyłącznik poduszki powietrznej pasażera
 Zabezpieczenie tylnych drzwi przed otwarciem przez dzieci
 Zamek centralny sterowany pilotem
 Alarm

VII. Wyposażenie dodatkowe:

VIII. Ogumienie :

Opona	Producent	Rozmiar	Stopień zużycia (szacunkowo)
PL lato	Bridgestone	195/65 R15	40%
PP lato	Bridgestone	195/65 R15	40%
TL lato	Firestone	195/65 R15	15%
TP lato	Firestone	195/65 R15	15%

dojazdowe	Falken,	125/70 D17	10%
-----------	---------	------------	-----

Sporządzono w 2 egzemplarzach.

Do oceny dołączono 102 fotografii cyfrowych.

Niniejsza opinia nie jest ekspertyzą stanu technicznego pojazdu ani gwarancją niezawodności zespołów i podzespołów pojazdu, została sporządzona wyłącznie na podstawie oględzin w warunkach istniejących w miejscu badania. Opinia określa wyłącznie szacunkową wartość rynkową pojazdu i może być wykorzystana tylko przez zlecającego. Sporządzający opinię zastrzega się, że nie ponosi odpowiedzialności za wady ukryte pojazdu, wady prawne, błędy w dokumentacji pojazdu i błędy montażu. Opinia została sporządzona bezstronnie.

Rzecznawca , data: 26 października 2022

.....

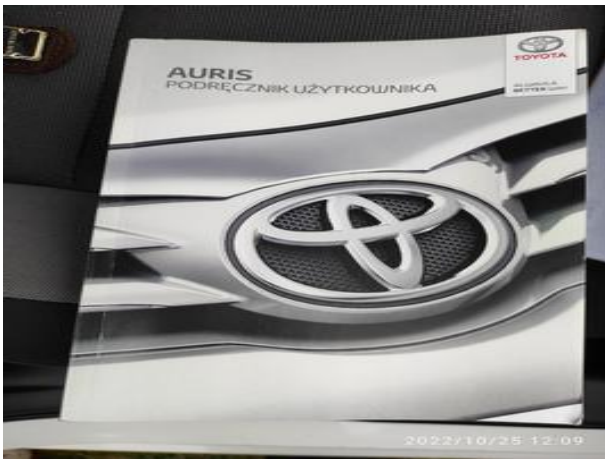
Dokumentacja fotograficzna do opinii CFM202210162



Dokumentacja fotograficzna do opinii CFM202210162



Dokumentacja fotograficzna do opinii CFM202210162



Dokumentacja fotograficzna do opinii CFM202210162



Dokumentacja fotograficzna do opinii CFM202210162



Dokumentacja fotograficzna do opinii CFM202210162



Dokumentacja fotograficzna do opinii CFM202210162



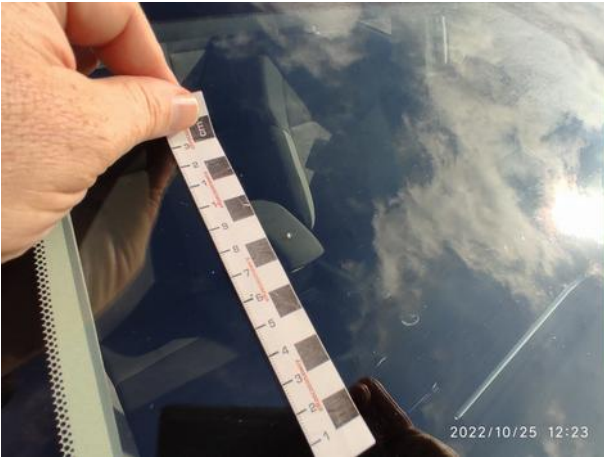
Dokumentacja fotograficzna do opinii CFM202210162



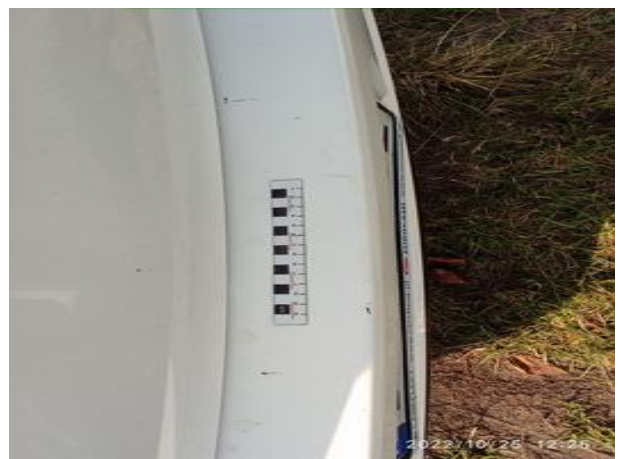
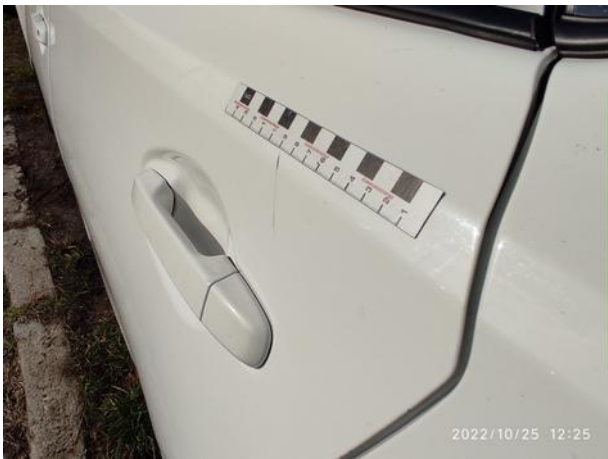
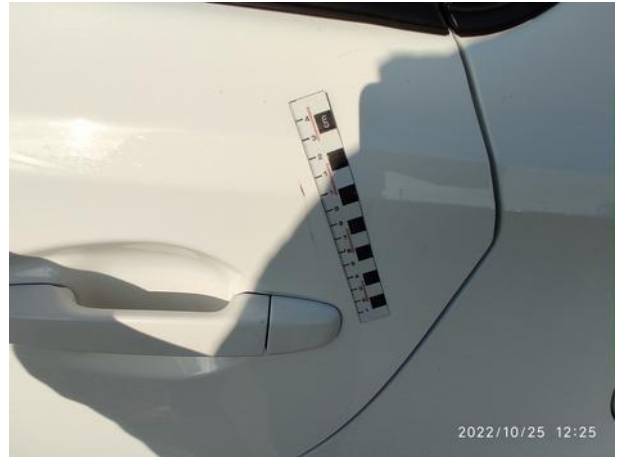
Dokumentacja fotograficzna do opinii CFM202210162



Dokumentacja fotograficzna do opinii CFM202210162



Dokumentacja fotograficzna do opinii CFM202210162



Dokumentacja fotograficzna do opinii CFM202210162



Dokumentacja fotograficzna do opinii CFM202210162

