

„eRzecznawcy Królewicz i Wspólnicy Sp.Jawna”
ul. Kopijników 75A, 03-274 Warszawa

OCENA TECHNICZNA
Nr CFM202210199
Data badania – 28 października 2022r.
Rzecznawca - Piotr Kucharski

Zleceniodawca: Carefleet S.A.
Adres: ul. Legnicka 48 bud. C-D, 54-202 Wrocław
Zakres oceny: Określenie wartości pojazdu dla potrzeb sprzedaży w trybie przetargu.

Dane techniczne:

Nr rejestracyjny: DW7AJ61

Marka pojazdu: VOLKSWAGEN
Model: GOLF VII 1.6 TDI BMT TRENDLINE
Kolor: czarny

Rodzaj nadwozia: Hatchback
Rodzaj pojazdu: osobowy
Liczba drzwi: 5
Liczba miejsc: 5
Wskazania licznika [km]: 125045
Nr fabryczny (VIN): WVVZZZAUZKP031156
Rok produkcji: 2018
Rok produkcji – uwaga: Pojazd z polskiej sieci dealerskiej
Masa całkowita (kg): 1860
Masa własna (kg): 1325
Ładowność (kg): 535
Rodzaj paliwa: Olej napędowy
Norma EURO: 6
Typ silnika: zapłon samoczynny
Układ/liczba cyl.: R4
Pojemność [cm³]: 1598
Moc [kW]: 85.00

Data pierwszej rejestracji w kraju: 24.10.2018

Pojazd zbadano w Magnicach k/Wrocławia na parkingu EFL S.A. w obecności zleceniodawcy.

UWAGI:

Pojazd zarejestrowany CAREFLEET S.A. ul. Legnicka 48 bud. C-D 54-202 Wrocław
na:

1. Dowód rejestracyjny: DR/BAO 4666834
2. Data następnego badania technicznego: 23.10.2023r.
3. Kluczyki ilość kompletów: 2 (Dwa klucze zintegrowane z pilotem centralnego zamka)
4. Dokumentacja eksploatacyjna pojazdu: instrukcja obsługi - jest, książka przeglądów - brak
5. Książka serwisowa elektroniczna

WYNIKI BADANIA :

I. Silnik stwierdzono: Układ smarowania - poziom oleju na wskaźniku kontrolnym w normie. Poziom cieczy w zbiorniku wyrównawczym układu chłodzenia - powyżej min. Rozruch i praca silnika w warunkach parkingowych w normie. Komora silnika zabrudzona eksploatacyjnie. Zaleca się sprawdzenie pracy silnika w warunkach drogowych.

II. Podwozie stwierdzono: Działanie układu hamulcowego i kierowniczego w warunkach parkingowych w normie. Zaleca się sprawdzenie układów podwozia pojazdu w warunkach drogowych.

III. Układ przeniesienia napędu stwierdzono: Obręcze kół - aluminiowe 4 sztuk, koło zapasowe - stalowe. Skrzynia biegów - manualna 5 biegowa. Działanie skrzyni biegów w warunkach parkingowych w normie. Napęd na przednią oś. Zaleca się sprawdzenie układów przeniesienia napędu w warunkach warsztatowych i wykonanie przeglądu.

IV. Nadwozie stwierdzono: Barwa nadwozia czarna.
Próg lewy: Zarysowania / Zdeformowanie / Wgniecenie
Dach: Zarysowania
Pokrywa tylna/ Lampa stop: Pęknięcie
Pokrywa tylna: Zarysowania
Zderzak tył: Zarysowania
Błotnik / ściana boczna PT: Zaciek
Próg prawy: Zarysowania

Zmierzona grubość powłoki lakierowej: pokrywa P - 140 μ m, błotnik PP - 120 μ m, drzwi PP - 140 μ m, drzwi TP - 140 μ m, poszycie TP - 350 μ m, pokrywa T - 130 μ m, poszycie TL - 150 μ m, drzwi TL - 150 μ m, drzwi PL - 220 μ m, błotnik PL - 140 μ m, dach - 140 μ m, próg L - 110 μ m, próg P - 110 μ m

V. Wnętrze stwierdzono: Kierownica: Zarysowanie
Tapicerka bagażnika: Zarysowanie
Przestrzeń bagażowa: Zarysowania

Układ klimatyzacji wymaga sprawdzenia szczelności, uzupełnienia czynnika roboczego oraz oczyszczenia parownika i układu dolotowego powietrza do wnętrza.

VI. Wyposażenie, stwierdzono: Airbag 6 sztuk (czołowe poduszki kierowcy i pasażera, boczne poduszki - przód, kurtyny powietrzne)
Airbag kolan kierowcy
Asystent podjazdu i zjazdu
Czujnik ciśnienia w oponach
El. podnoszenie szyb, przód
Elektromechaniczny hamulec postojowy z funkcją Auto-Hold
Elementy dekoracyjne wnętrza - Sportpoint
ESP - system stabilizacji toru jazdy wraz z ASR, ABS, EDS, MSR, asystentem siły hamowania
Fotel kierowcy z regulacją wysokości
Hamulec wielokolizyjny - system automatycznej aktywacji hamulca w przypadku kolizji
Immobilizer
Kierownica 3-ramienna i drążek biegów skórzane
Klimatyzacja półautomatyczna Climatic
Kolumna kierownicy regulowana w dwóch płaszczyznach
Koło zapasowe - pełnowymiarowe stalowe
Komputer pokładowy MFA Plus z monochromatycznym wyświetlaczem TFT
Konsola środkowa Polar Night Black
Lampy tylne wykonane w technologii LED (diodowe)
Lusterka boczne i klamki drzwi w kolorze nadwozia

Lusterka boczne regulowane elektrycznie, podgrzewane, lusterko po stronie kierowcy asferyczne
 Podłoga w bagażniku, podwójna z dodatkowymi przegródkami z lewej i prawej strony
 Przedni podłokietnik ze schowkiem
 Radio MP3/WMA Composition Colour z 6,5 calowym kolorowym ekranem dotykowym + 4 głośniki/SD/AUX
 System Front Assist z funkcją awaryjnego hamowania City
 System rekuperacji odzyskujący energię podczas hamowania
 System Start/Stop
 System wykrywania zmęczenia kierowcy
 Światła do jazdy dziennej LED
 Tapicerka materiałowa Basket
 Tylne oparcie składane, dzielone (60/40)
 Uchwyty ISOFIX do instalacji fotelika dziecięcego, tył
 Wspomaganie kierownicy, elektromechaniczne, zależne od prędkości
 Wyłącznik poduszki powietrznej pasażera
 XDS - elektroniczna blokada mechanizmu różnicowego
 Zamek centralny z pilotem
 Zderzaki lakierowane w kolorze nadwozia
 Felgi aluminiowe 15 Lyon z ogumieniem 195/65 + śruby antykradzieżowe
 Funkcja obsługi głosowej
 Lakier metalik
 System Park Pilot
 Czujnik odległości przy parkowaniu przód, tył
 Lusterko boczne po stronie pasażera obniżane automatycznie przy włączonym biegu wstecznym
 Tempomat

VII. Wyposażenie dodatkowe:

VIII. Ogumienie :

Opona	Producent	Rozmiar	Stopień zużycia (szacunkowo)
PL - lato	Hankook, Kinergy eco	195/65/15	35%
PP - lato	Hankook, Kinergy eco	195/65/15	35%
TL - lato	Debica, Presto Hp	195/65/15	10%
TP - lato	Debica, Presto Hp	195/65/15	10%
Zapaszowe - lato	Hankook, Kinergy eco	195/65/15	5%

Sporządzono w 2 egzemplarzach.

Do oceny dołączono 79 fotografii cyfrowych.

Niniejsza opinia nie jest ekspertyzą stanu technicznego pojazdu ani gwarancją niezawodności zespołów i podzespołów pojazdu, została sporządzona wyłącznie na podstawie oględzin w warunkach istniejących w miejscu badania. Opinia określa wyłącznie szacunkową wartość rynkową pojazdu i może być wykorzystana tylko przez zlecającego. Sporządzający opinię zastrzega się, że nie ponosi odpowiedzialności za wady ukryte pojazdu, wady prawne, błędy w dokumentacji pojazdu i błędy montażu. Opinia została sporządzona bezstronnie.

Rzecznawca , data: 28 października 2022

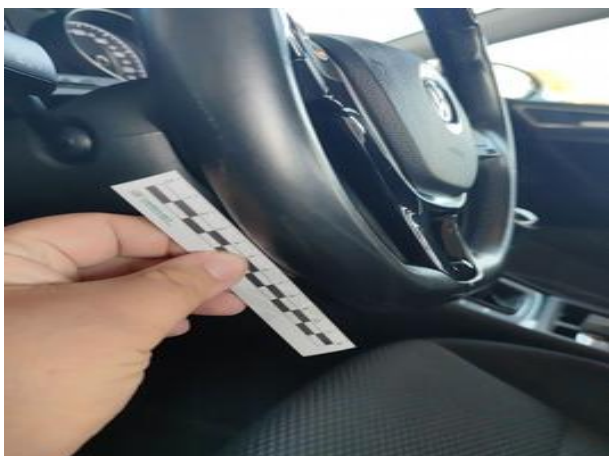
.....

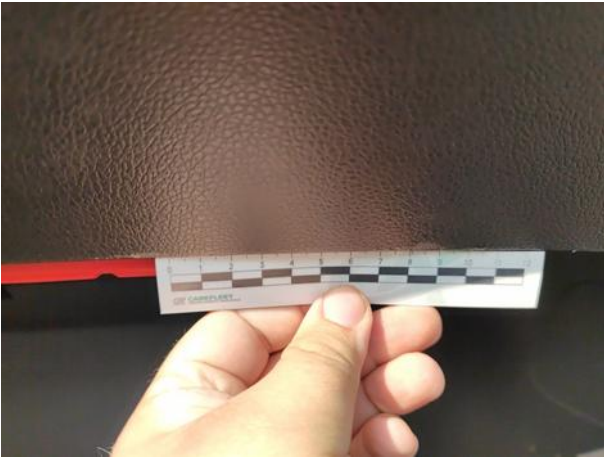
Dokumentacja fotograficzna do opinii CFM202210199

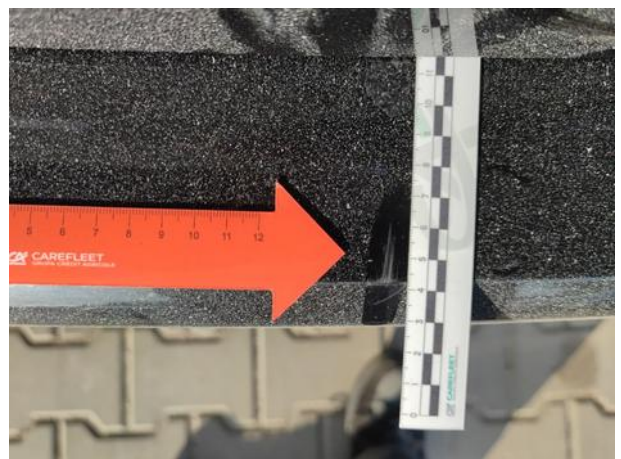
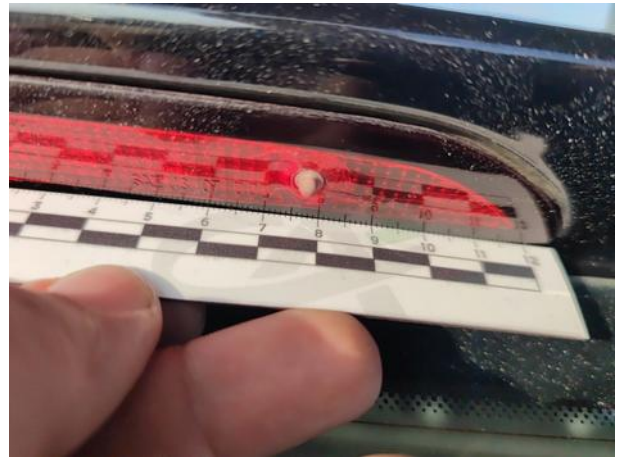
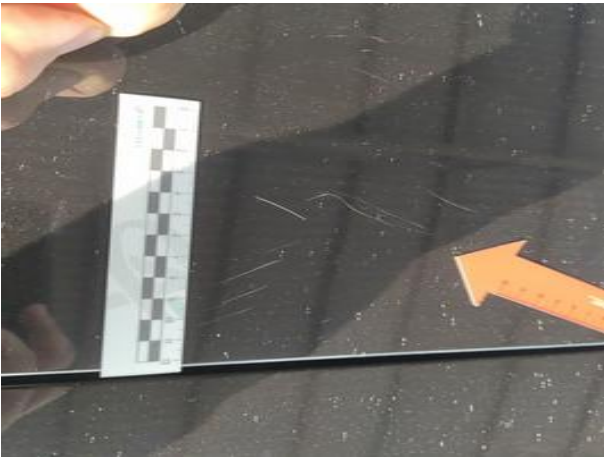
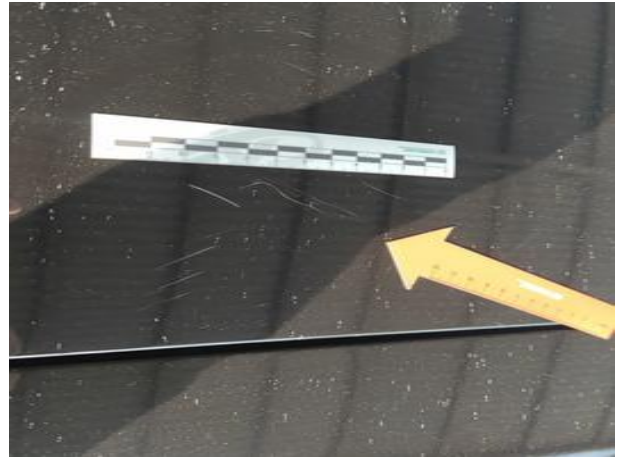




Dokumentacja fotograficzna do opinii CFM202210199



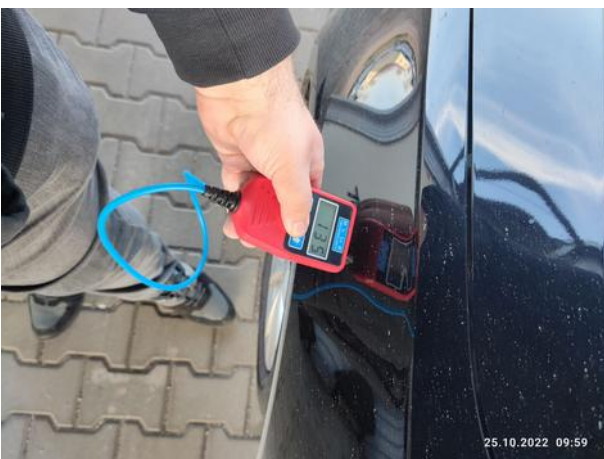
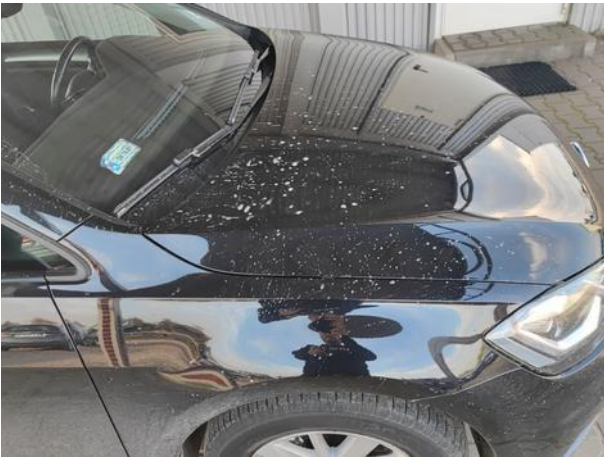




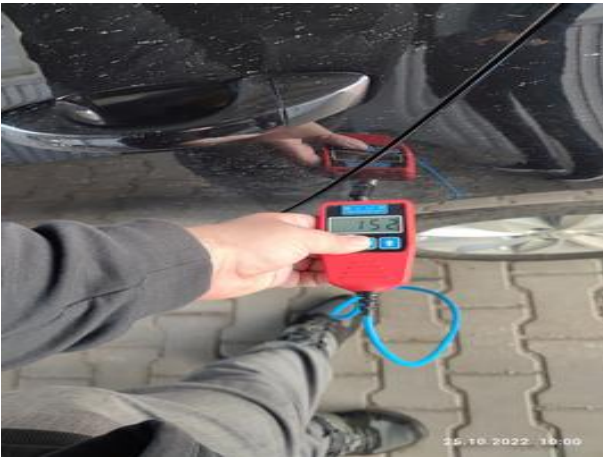




Dokumentacja fotograficzna do opinii CFM202210199



Dokumentacja fotograficzna do opinii CFM202210199



Dokumentacja fotograficzna do opinii CFM202210199

