

**„eRzecznawcy Królewicz i Wspólnicy Sp.Jawna”**  
ul. Kopijników 75A, 03-274 Warszawa

**OCENA TECHNICZNA**  
**Nr CFM202210160**  
**Data badania – 20 października 2022r.**  
**Rzecznawca - Dariusz Rejowski**

**Zleceniodawca:** Carefleet S.A.  
**Adres:** ul. Legnicka 48 bud. C-D, 54-202 Wrocław  
**Zakres oceny:** Określenie wartości pojazdu dla potrzeb sprzedaży w trybie przetargu.

**Dane techniczne:**

Nr rejestracyjny: DW6U485

Marka pojazdu: TOYOTA  
Model: YARIS HYBRID 100 ACTIVE HATCHB  
Kolor: biały

Rodzaj nadwozia: Hatchback  
Rodzaj pojazdu: Osobowy  
Liczba drzwi: 5  
Liczba miejsc: 5  
Wskazania licznika [km]: 182050  
Nr fabryczny (VIN): VNKKD3D390A409568  
Rok produkcji: 2018  
Rok produkcji – uwaga: Pojazd z polskiej sieci dealerskiej  
Masa całkowita (kg): 1565  
Masa własna (kg): 1090  
Rodzaj paliwa: Hybryda  
Norma EURO: 6  
Typ silnika: hybrydowy  
Układ/liczba cyl.: R4  
Pojemność [cm<sup>3</sup>]: 1497  
Moc [kW]: 54.00

Data pierwszej rejestracji w kraju: 16.02.2018

Pojazd zbadano w Magnicach k/Wrocławia na parkingu EFL S.A. w obecności zleceniodawcy.

**UWAGI:**

Pojazd zarejestrowany CAREFLEET S.A. ul. Legnicka 48 bud. C-D 54-202 Wrocław  
na:

1. Dowód rejestracyjny: DR/BAO0895308
2. Data następnego badania technicznego: 16.02.2023r.
3. Kluczyki ilość kompletów: 2 (Dwa klucze zintegrowane z pilotem centralnego zamka)
4. Dokumentacja eksploatacyjna pojazdu: instrukcja obsługi - jest, książka przeglądów - jest
5. Liczba wpisów w książce serwisowej - 10: 15243 km, 28816 km, 45164 km, 59468 km, 75052 km, 90209 km, 106406 km, 121067 km, 135889 km, 150212 km dnia 10-09-2020

**WYNIKI BADANIA :**

**I. Silnik stwierdzono:** Układ smarowania - poziom oleju na wskaźniku kontrolnym w normie. Poziom cieczy w zbiorniku wyrównawczym układu chłodzenia - powyżej min. Rozruch i praca silnika w warunkach parkingowych w normie. Komora silnika zabrudzona eksploatacyjnie. Zaleca się sprawdzenie pracy silnika w warunkach drogowych.

**II. Podwozie stwierdzono:** Działanie układu hamulcowego i kierowniczego w warunkach parkingowych w normie. Zaleca się sprawdzenie układów podwozia pojazdu w warunkach drogowych.

**III. Układ przeniesienia napędu stwierdzono:** Obręcze kół - stalowe 4 sztuk, koło dojazdowe - stalowe. Kołpak PL – zarysowania, Kołpak PP – zarysowania, Kołpak TL – zarysowania, Kołpak TP - zarysowania. Skrzynia biegów - automatyczna. Działanie skrzyni biegów w warunkach parkingowych w normie. Napęd na przednią oś. Zaleca się sprawdzenie układów przeniesienia napędu w warunkach warsztatowych i wykonanie przeglądu.

**IV. Nadwozie stwierdzono:** Barwa nadwozia biała.

Zderzak przód (atrapa) : Urwanie zaczepu / Mocowanie / Zarysowania

Pokrywa przednia: Odpryski / Ogniska korozji

Szyba czołowa: Odpryski

Błotnik LP: Zarysowania

Drzwi LP: rama: Odpryski

Rama dachu lewa: Odpryski

Ognisko korozji

Zderzak tył: Zarysowania

Rama dachu prawa: Zarysowania

Drzwi PP: poszycie: Zdeformowanie / Wgniecenie / Odpryski

Drzwi PP: rama: Odpryski

Błotnik TP: Zarysowania

Dach: Odpryski

Próg L: Zarysowania

Zmierzona grubość powłoki lakierowej: pokrywa P - 98  $\mu\text{m}$ , błotnik PP - 92  $\mu\text{m}$ , drzwi PP - 188  $\mu\text{m}$ , drzwi TP - 347  $\mu\text{m}$ , poszycie TP - 381  $\mu\text{m}$ , pokrywa T - 98  $\mu\text{m}$ , poszycie TL - 185  $\mu\text{m}$ , drzwi TL - 171  $\mu\text{m}$ , drzwi PL - 170  $\mu\text{m}$ , błotnik PL - 91  $\mu\text{m}$ , dach - 85  $\mu\text{m}$ , próg P - 43  $\mu\text{m}$ , próg L - 62  $\mu\text{m}$

**V. Wnętrze stwierdzono:** Kokpit: Zarysowania

Wykładzina LP: Uszkodzenia mechaniczne / Wyrwany zaczep trzymania dywanika

Listwa progu LP: Zarysowania

Fotel LP: Zabrudzenia

Kanapa / fotel LT: Zabrudzenia

Kanapa / fotele: Zabrudzenia

Przestrzeń bagażowa / próg załadowniczy: Zarysowania

Fotel PP: Zabrudzenia

Listwa progu PP: Zarysowania

Układ klimatyzacji wymaga sprawdzenia szczelności, uzupełnienia czynnika roboczego oraz oczyszczenia parownika i układu dolotowego powietrza do wnętrza.

**VI. Wyposażenie, stwierdzono:** ABS

Airbag 6 sztuk: poduszki powietrzne czołowe i boczne dla kierowcy i pasażera, kurtyny powietrzne

Airbag kolan kierowcy

Automatyczne światła drogowe

BA - system wspomagania hamowania

Bluetooth

Czujnik deszczu

EBD - elektroniczny rozdział sił hamowania  
 Elektrycznie regulowane szyby przednie  
 Felgi stalowe 15 z ogumieniem 175/65  
 Fotel kierowcy z regulacją wysokości  
 Funkcja oświetlenia Follow-Me-Home  
 Gniazdo USB  
 HAC - system wspomagający pokonywanie podjazdu  
 Immobilizer  
 Kierownica regulowana w pionie i poziomie  
 Kierownica wielofunkcyjna  
 Klamki w kolorze nadwozia  
 Klimatyzacja automatyczna - dwustrefowa  
 Komputer pokładowy  
 Lakier uni  
 Lusterka boczne regulowane elektrycznie  
 Lusterka boczne w kolorze nadwozia  
 Radio CD z MP3/WMA + 6 głośników  
 Sygnalizacja niezapiętych pasów bezpieczeństwa  
 System antykradzieżowy  
 System Lane Departure Alert  
 System monitorowania ciśnienia w oponach  
 System Pre-Collision (układ wczesnego reagowania w razie ryzyka zderzenia)  
 System zabezpieczenia antykradzieżowego komputera i złącza diagnostycznego  
 Światła do jazdy dziennej  
 Światła przednie projektorowe  
 Tapicerka materiałowa  
 TRC - system kontroli trakcji  
 Tylne oparcie składane, dzielone  
 Uchwyty ISOFIX do mocowania fotelika dziecięcego  
 VSC - system stabilizacji toru jazdy  
 Wspomaganie układu kierowniczego  
 Wyłącznik poduszki powietrznej pasażera  
 Zagłówki z regulacją wysokości  
 Zamek centralny sterowany pilotem  
 Zderzaki w kolorze nadwozia  
 Dywaniki gumowe (G)  
 System antykradzieżowy (rozszerzenie)

## VII. Wyposażenie dodatkowe:

## VIII. Ogumienie :

Opona	Producent	Rozmiar	Stopień zużycia (szacunkowo)
PL lato	Dunlop	175/65/R15	40%
PP lato	Dunlop	175/65/R15	50%
TL lato	Dunlop	175/65/R15	60%
TP lato	Dunlop	175/65/R15	65%
dojazdowe	Dunlop	125/70/R16	0%

Sporządzono w 2 egzemplarzach.

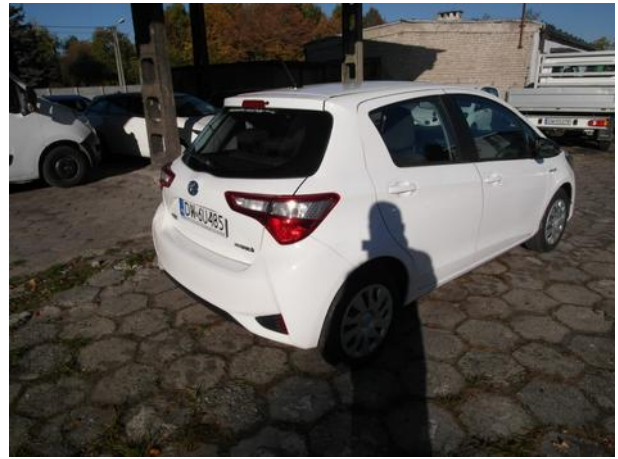
Do oceny dołączono 163 fotografii cyfrowych.

**Niniejsza opinia nie jest ekspertyzą stanu technicznego pojazdu ani gwarancją niezawodności zespołów i podzespołów pojazdu, została sporządzona wyłącznie na podstawie oględzin w warunkach istniejących w miejscu badania. Opinia określa wyłącznie szacunkową wartość rynkową pojazdu i może być wykorzystana tylko przez zlecającego. Sporządzający opinię zastrzega się, że nie ponosi odpowiedzialności za wady ukryte pojazdu, wady prawne, błędy w dokumentacji pojazdu i błędy montażu. Opinia została sporządzona bezstronnie.**

Rzecznawca , data: 20 października 2022

.....

Dokumentacja fotograficzna do opinii CFM202210160



Dokumentacja fotograficzna do opinii CFM202210160



Dokumentacja fotograficzna do opinii CFM202210160

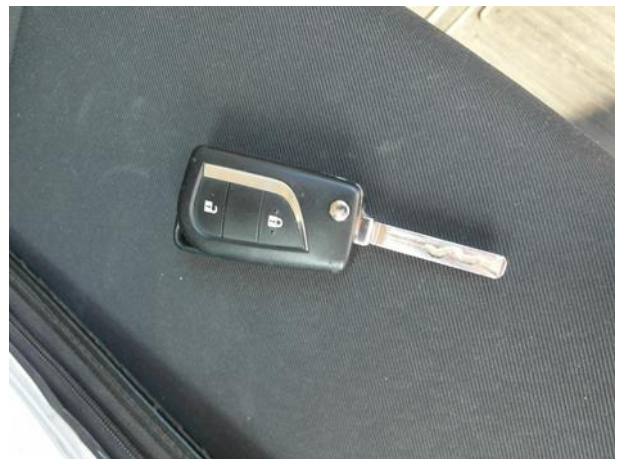
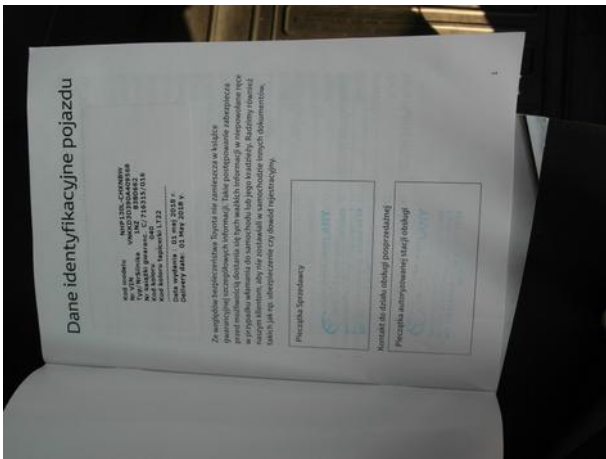


Dokumentacja fotograficzna do opinii CFM202210160





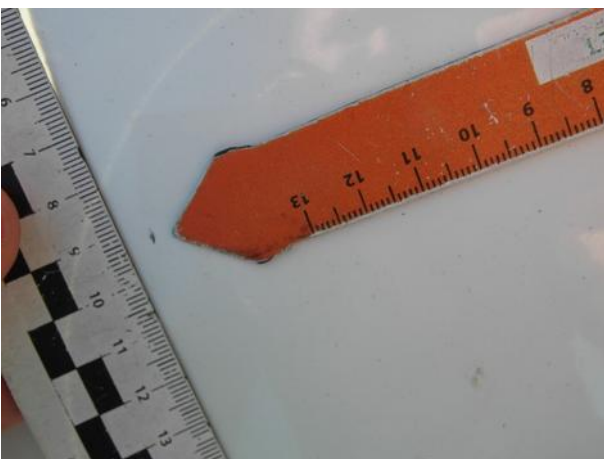
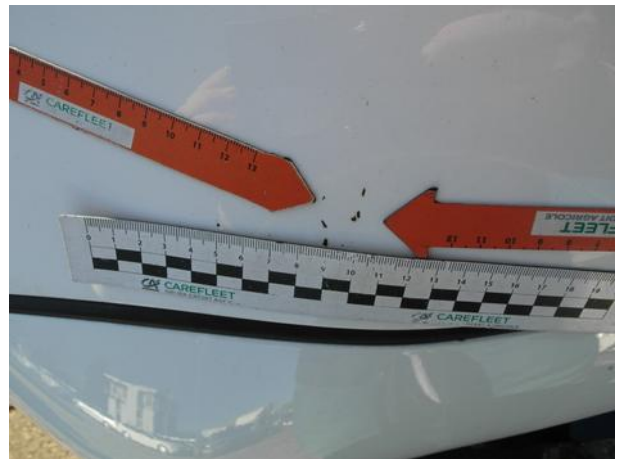
Dokumentacja fotograficzna do opinii CFM202210160

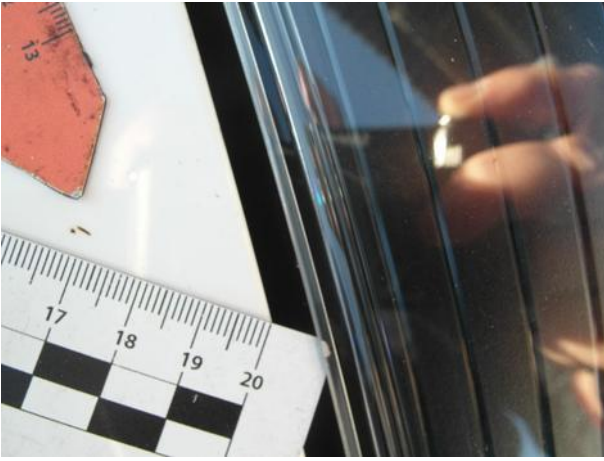


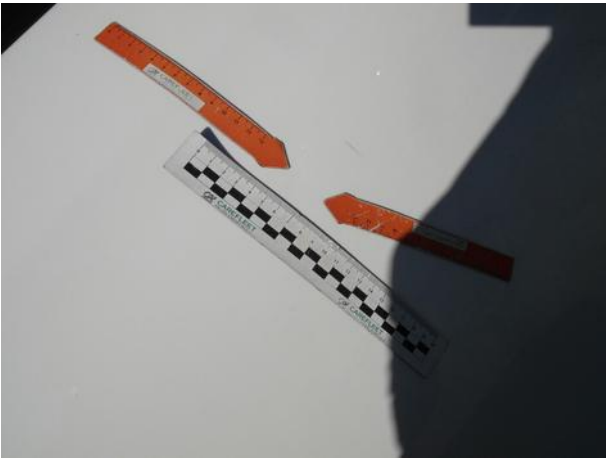
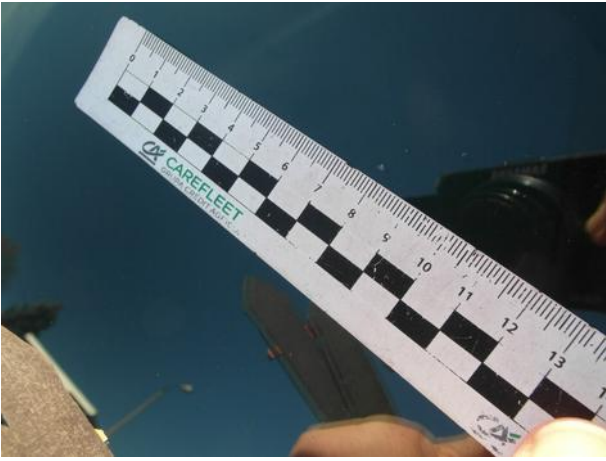
Dokumentacja fotograficzna do opinii CFM202210160

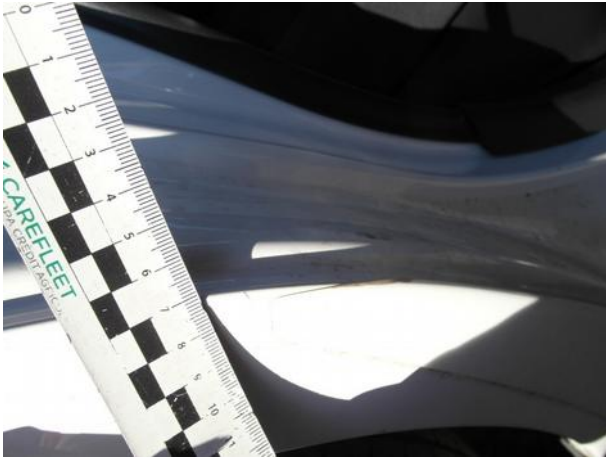


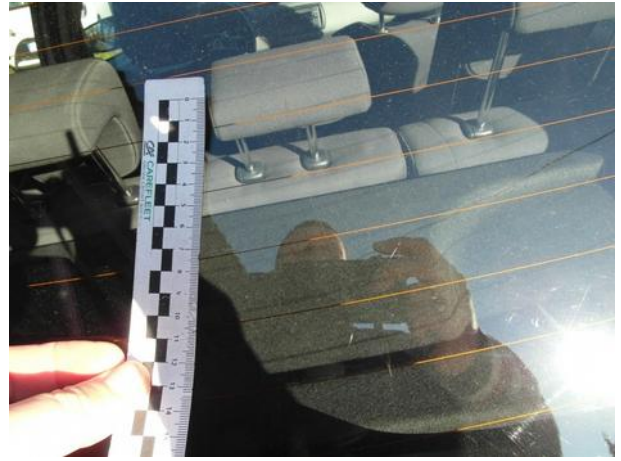








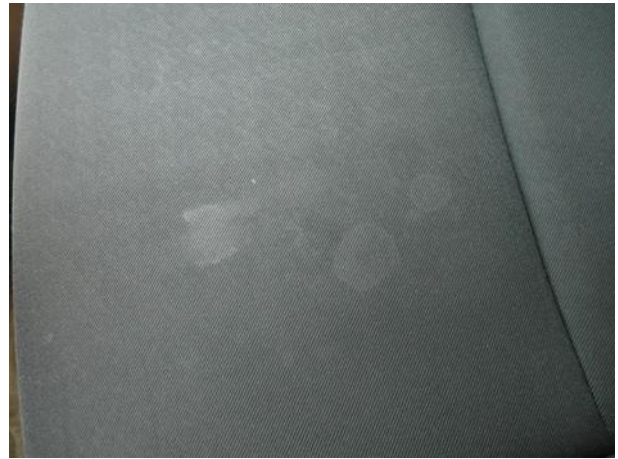


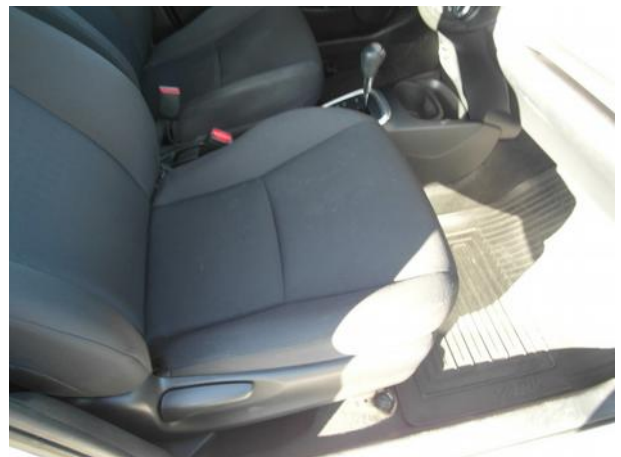
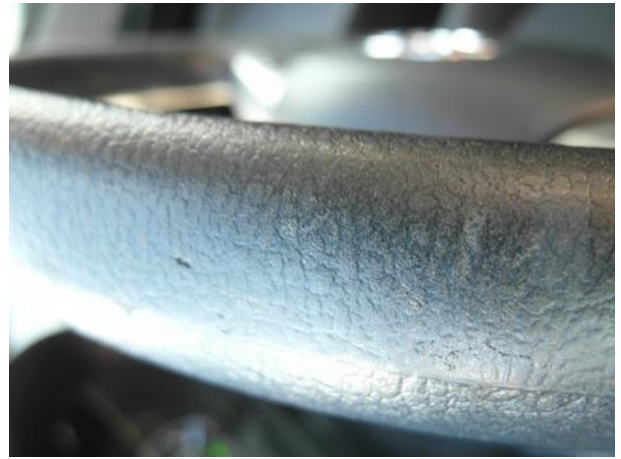
















Dokumentacja fotograficzna do opinii CFM202210160

