

„eRzecznawcy Królewicz i Wspólnicy Sp.Jawna”
ul. Kopijników 75A, 03-274 Warszawa

OCENA TECHNICZNA
Nr CFM202210215
Data badania – 26 października 2022r.
Rzecznawca - Marcin Bielecki

Zleceniodawca: Carefleet S.A.
Adres: ul. Legnicka 48 bud. C-D, 54-202 Wrocław
Zakres oceny: Określenie wartości pojazdu dla potrzeb sprzedaży w trybie przetargu.

Dane techniczne:

Nr rejestracyjny: DW1X131

Marka pojazdu: TOYOTA
Model: YARIS HYBRID 100
Kolor: BIAŁY

Rodzaj nadwozia: Hatchback
Rodzaj pojazdu: OSOBOWY
Liczba drzwi: 5
Liczba miejsc: 5
Wskazania licznika [km]: 181926
Nr fabryczny (VIN): VNKKD3D3X0A460285
Rok produkcji: 2018
Rok produkcji – uwaga: Pojazd z polskiej sieci dealerskiej

Masa całkowita (kg): 1565
Masa własna (kg): 1119
Rodzaj paliwa: Hybryda
Norma EURO: 6
Typ silnika: ZAPŁON ISKROWY+ELEKTRYCZNY
Układ/liczba cyl.: R4
Pojemność [cm³]: 1497
Moc [kW]: 54.00

Data pierwszej rejestracji w kraju: 21.08.2018

Pojazd zbadano w Magnicach k/Wrocławia na parkingu EFL S.A. w obecności zleceniodawcy.

UWAGI:

Pojazd zarejestrowany na: CAREFLEET S.A.
ul. Legnicka 48 bud. C-D
54-202 Wrocław

1. Dowód rejestracyjny: DR/BAO 3688189
2. Data następnego badania technicznego: 21.08.2023r.
3. Kluczyki ilość kompletów: 2 (Dwa klucze, w tym jeden z pilotem centralnego zamka)
4. Dokumentacja eksploatacyjna pojazdu: instrukcja obsługi - jest, książka przeglądów - jest

5. Liczba wpisów w książce serwisowej: 7: 15651 km, 29154 km, 45322 km, 61888 km, 74890 km, 90384 km, 104931 km, dnia 21-09-2021

WYNIKI BADANIA :

I. Silnik stwierdzono: Układ smarowania - poziom oleju na wskaźniku kontrolnym w normie. Poziom cieczy w zbiorniku wyrównawczym układu chłodzenia - powyżej min. Rozruch i praca silnika w warunkach parkingowych w normie. Komora silnika zabrudzona eksploatacyjnie. Zaleca się sprawdzenie pracy silnika w warunkach drogowych.

II. Podwozie stwierdzono: Działanie układu hamulcowego i kierowniczego w warunkach parkingowych w normie. Zaleca się sprawdzenie układów podwozia pojazdu w warunkach drogowych.

III. Układ przeniesienia napędu stwierdzono: Obręcze kół - stalowe 4 sztuk, koło dojazdowe - stalowe. Skrzynia biegów - automatyczna. Działanie skrzyni biegów w warunkach parkingowych w normie. Napęd na przednią oś. Zaleca się sprawdzenie układów przeniesienia napędu w warunkach warsztatowych i wykonanie przeglądu.

IV. Nadwozie stwierdzono: Barwa nadwozia biała.

- Zderzak przód: Zarysowania / Odpryski
- Atrapa przednia: Rozerwanie / Pęknięcie / Rozbicie / Zdeformowanie / Wgniecenie
- Pokrywa przednia: Odpryski
- Błotnik LP: Odpryski
- Felga LP: Połamany kołpak
- Felga PP: brak kołpaka
- Drzwi LP: poszycie: Zarysowania / Odpryski
- Drzwi LP: rama: Zarysowania
- Próg lewy: Zarysowania
- Rama dachu lewa: Odpryski
- Dach: Zarysowania
- Drzwi LT: poszycie: Zarysowania / Odpryski
- Drzwi LT: rama: Zdeformowanie / Wgniecenie
- Błotnik / ściana boczna LT: Zarysowania
- Pokrywa tylna / drzwi tyłu: poszycie: Zarysowania
- Zderzak tył: Zarysowania
- Błotnik / ściana boczna PT: Odpryski / Zdeformowanie / Wgniecenie
- Drzwi PT: rama: Zarysowania / Odpryski / Zdeformowanie / Wgniecenie
- Rama dachu prawa: Zarysowania / Odpryski
- Drzwi PP: poszycie: Odpryski
- Drzwi PP: rama: Odpryski / Zdeformowanie / Wgniecenie
- Błotnik PP: Zarysowania / Odpryski

Zmierzona grubość powłoki lakierowej: pokrywa P - 90 μm , błotnik PP - 100 μm , drzwi PP - 120 μm , drzwi TP - 110 μm , poszycie TP - 140 μm , pokrywa T - 120 μm , poszycie TL - 160 μm , drzwi TL - 130 μm , drzwi PL - 140 μm , błotnik PL - 130 μm , dach - 90 μm

V. Wnętrze stwierdzono: Układ klimatyzacji wymaga sprawdzenia szczelności, uzupełnienia czynnika roboczego oraz oczyszczenia parownika i układu dolotowego powietrza do wnętrza.

- Kokpit: Zarysowania
- Kierownica: Przetarcia
- Podsufitka lewa: Zarysowania / Zabrudzenia
- Tapicerka drzwi LP: Zabrudzenia
- Fotel LP: Zabrudzenia
- Tapicerka drzwi LT: Zarysowania
- Kanapa / fotel LT: Zabrudzenia
- Wykładzina bagażnika: Zabrudzenia
- Tapicerka pokrywy bagażnika / drzwi tyłu: Zabrudzenia / Zarysowania
- Przestrzeń bagażowa / próg załadowniczy: Zabrudzenia / Zarysowania
- Listwa progu PT: Zabrudzenia
- Kanapa / fotel PT: Zabrudzenia
- Fotel PP: Zabrudzenia
- Listwa progu PP: Zarysowania / Zabrudzenia
- Tapicerka drzwi PP: Zabrudzenia
- Uszczelka PP: Pęknięcia

VI. Wyposażenie, stwierdzono: - ABS

- Airbag 6 sztuk: poduszki powietrzne czołowe i boczne dla kierowcy i pasażera, kurtyny powietrzne
- Airbag kolan kierowcy
- Automatyczne światła drogowe
- BA - system wspomagania hamowania
- Bluetooth
- Czujnik deszczu
- EBD - elektroniczny rozdział sił hamowania
- Elektrycznie regulowane szyby przednie
- Felgi stalowe 15 z ogumieniem 175/65
- Fotel kierowcy z regulacją wysokości
- Funkcja oświetlenia Follow-Me-Home
- Gniazdo USB
- Grill przedni lakierowany
- HAC - system wspomagający pokonywanie podjazdu
- Immobilizer
- Kierownica regulowana w pionie i poziomie
- Kierownica wielofunkcyjna
- Klamki w kolorze nadwozia
- Klimatyzacja automatyczna - dwustrefowa
- Komputer pokładowy
- Lakier uni
- Lusterka boczne regulowane elektrycznie
- Lusterka boczne w kolorze nadwozia
- Radio CD z MP3/WMA + 6 głośników
- Sygnalizacja niezapiętych pasów bezpieczeństwa
- System Lane Departure Alert
- System monitorowania ciśnienia w oponach
- System Pre-Collision (układ wczesnego reagowania w razie ryzyka zderzenia)
- System zabezpieczenia antykradzieżowego komputera i złącza diagnostycznego
- Światła do jazdy dziennej
- Światła przednie projektorowe
- Tapicerka materiałowa
- TRC - system kontroli trakcji

- Tylne oparcie składane, dzielone
- Uchwyty ISOFIX do mocowania fotelika dziecięcego
- VSC - system stabilizacji toru jazdy
- Wskaźnik przepływu energii w układzie hybrydowym
- Wspomaganie układu kierowniczego
- Wyłącznik poduszki powietrznej pasażera
- Zagłówki z regulacją wysokości
- Zamek centralny sterowany pilotem
- Zderzaki w kolorze nadwozia

VII. Wyposażenie dodatkowe:

VIII. Ogumienie :

Opona	Producent	Rozmiar	Stopień zużycia (szacunkowo)
PL lato	Dunlop,	175/65R15	60%
PP lato	Dunlop,	175/65R15	60%
TL lato	Hankook	175/65R15	50%
TP lato	Hankook	175/65R15	50%
Koło dojazdowe	Dunlop,	T125/70D16	0%

Sporządzono w 2 egzemplarzach.

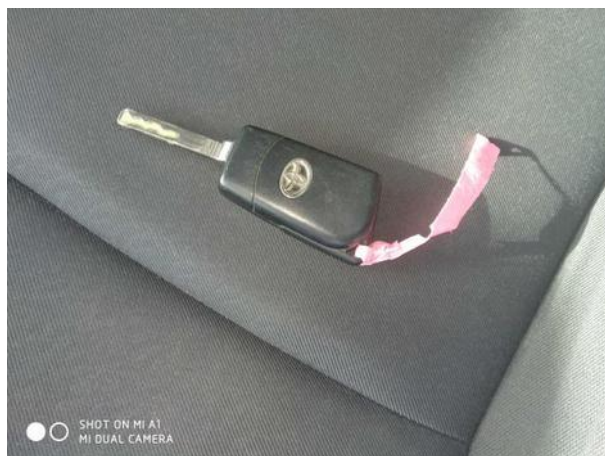
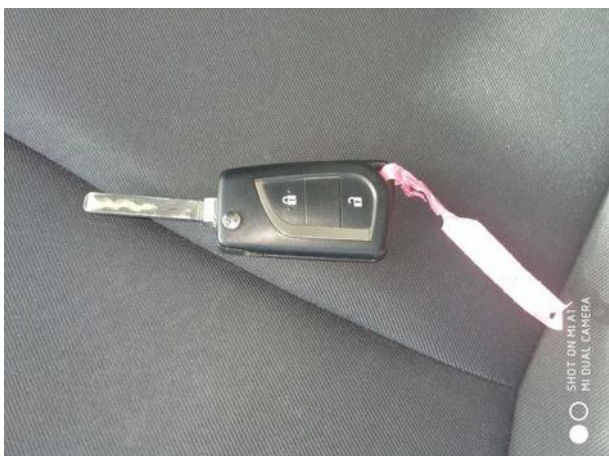
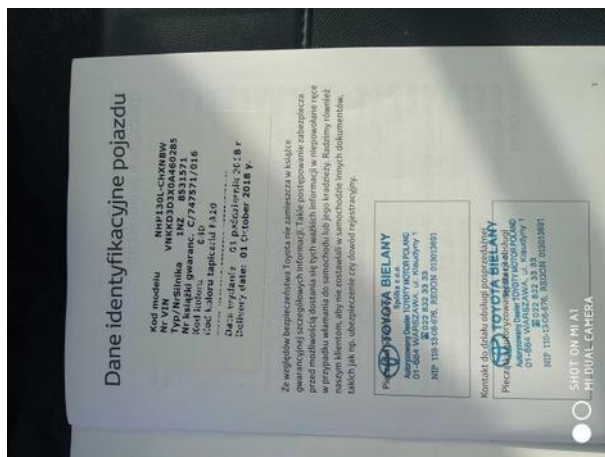
Do oceny dołączono 171 fotografii cyfrowych.

Niniejsza opinia nie jest ekspertyzą stanu technicznego pojazdu ani gwarancją niezawodności zespołów i podzespołów pojazdu, została sporządzona wyłącznie na podstawie oględzin w warunkach istniejących w miejscu badania. Opinia określa wyłącznie szacunkową wartość rynkową pojazdu i może być wykorzystana tylko przez zlecającego. Sporządzający opinię zastrzega się, że nie ponosi odpowiedzialności za wady ukryte pojazdu, wady prawne, błędy w dokumentacji pojazdu i błędy montażu. Opinia została sporządzona bezstronnie.

Rzeczoznawca , data: 08 listopada 2022

.....

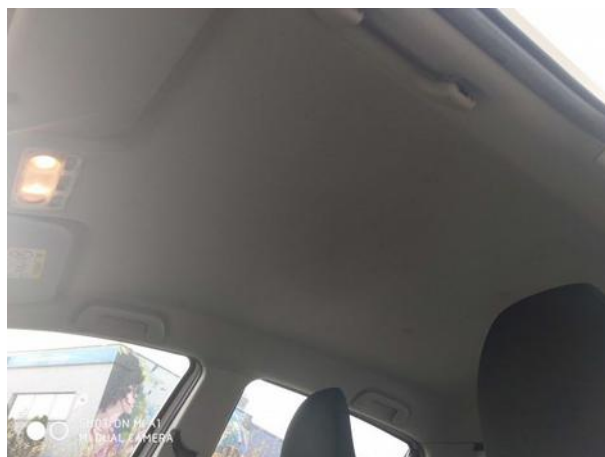
Dokumentacja fotograficzna do opinii CFM202210215



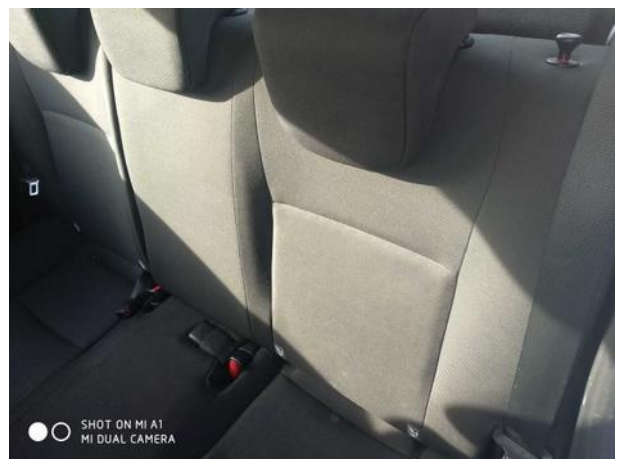
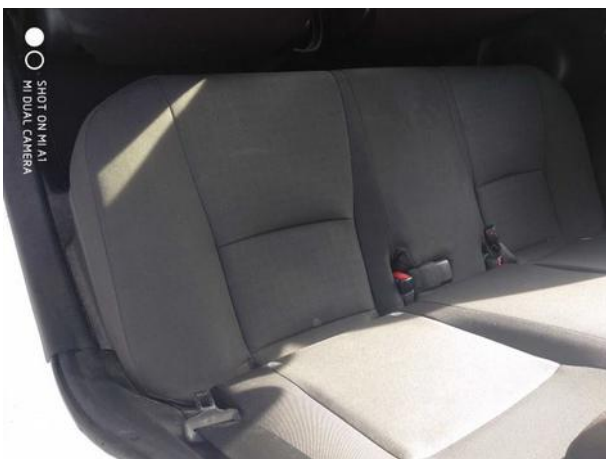
Dokumentacja fotograficzna do opinii CFM202210215



Dokumentacja fotograficzna do opinii CFM202210215



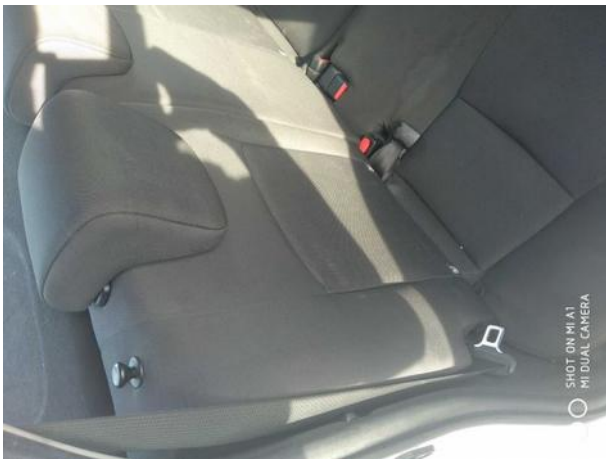
Dokumentacja fotograficzna do opinii CFM202210215



Dokumentacja fotograficzna do opinii CFM202210215



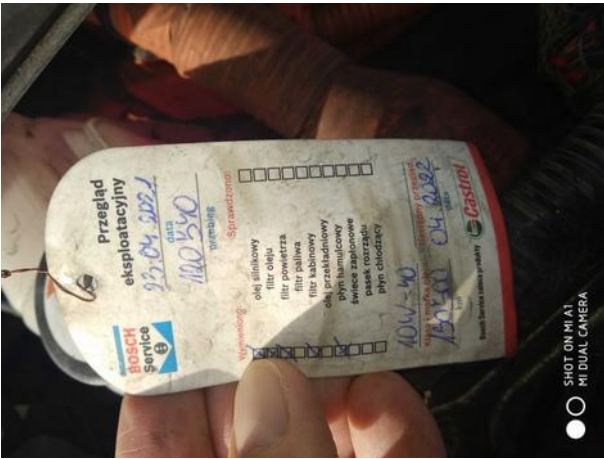
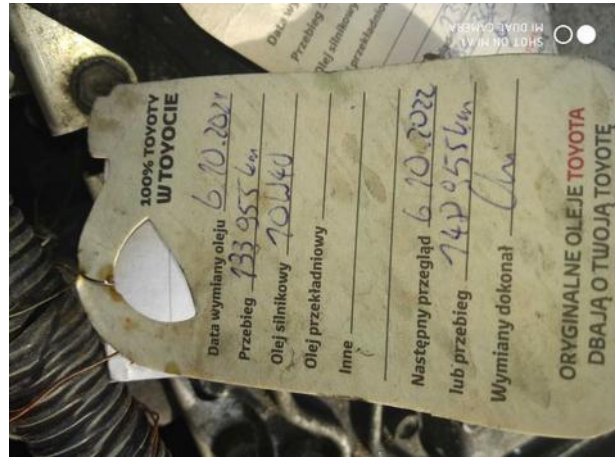
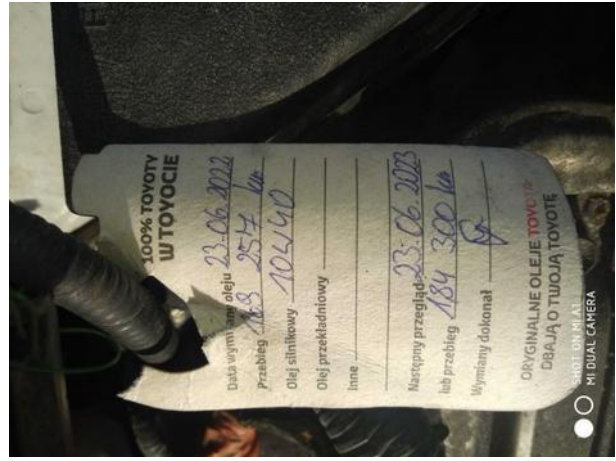
Dokumentacja fotograficzna do opinii CFM202210215



Dokumentacja fotograficzna do opinii CFM202210215



Dokumentacja fotograficzna do opinii CFM202210215



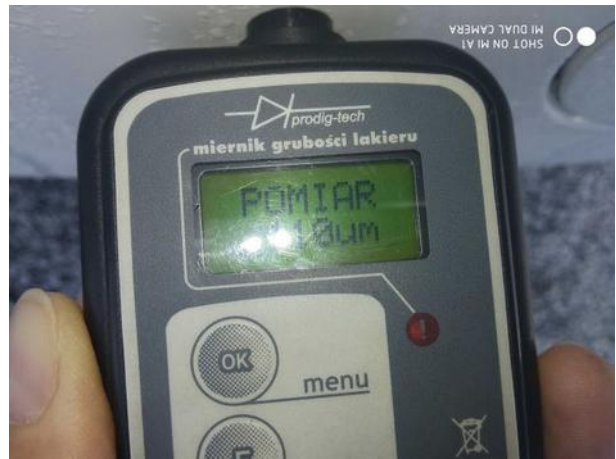
Dokumentacja fotograficzna do opinii CFM202210215



Dokumentacja fotograficzna do opinii CFM202210215



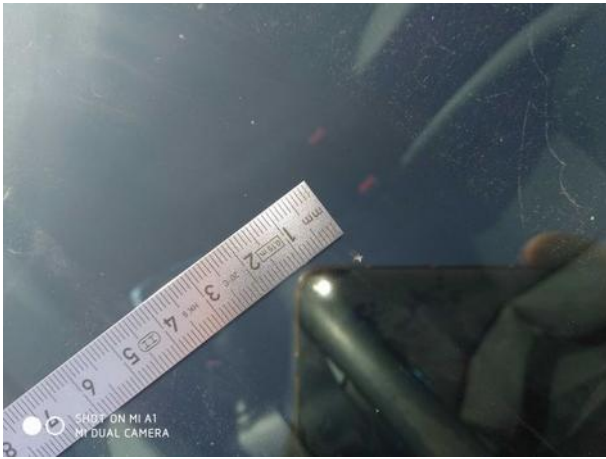
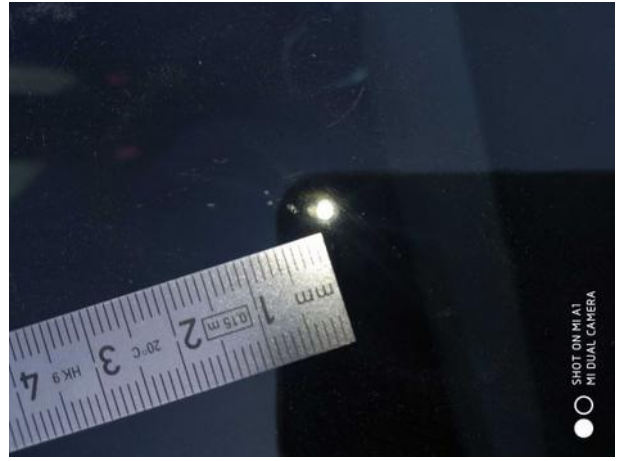
Dokumentacja fotograficzna do opinii CFM202210215



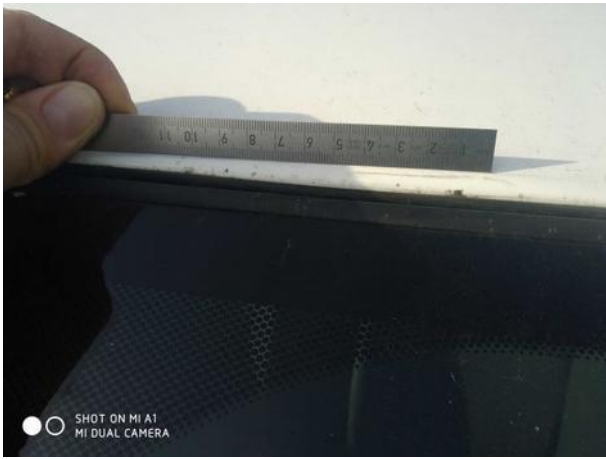
Dokumentacja fotograficzna do opinii CFM202210215



Dokumentacja fotograficzna do opinii CFM202210215



Dokumentacja fotograficzna do opinii CFM202210215



Dokumentacja fotograficzna do opinii CFM202210215



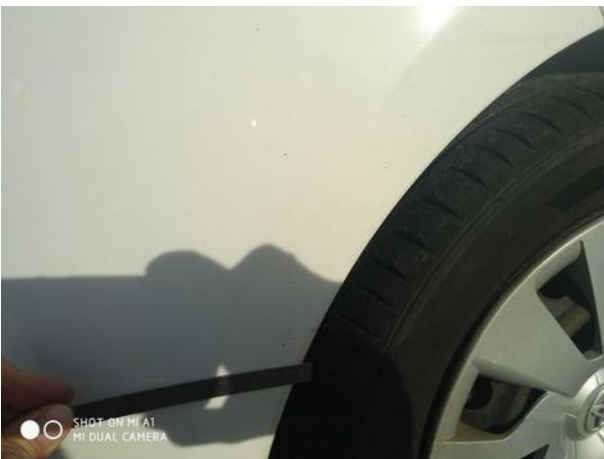
Dokumentacja fotograficzna do opinii CFM202210215



Dokumentacja fotograficzna do opinii CFM202210215



Dokumentacja fotograficzna do opinii CFM202210215



Dokumentacja fotograficzna do opinii CFM202210215



Dokumentacja fotograficzna do opinii CFM202210215



Dokumentacja fotograficzna do opinii CFM202210215



Dokumentacja fotograficzna do opinii CFM202210215

