

„eRzecznawcy Królewicz i Wspólnicy Sp.Jawna”
ul. Kopijników 75A, 03-274 Warszawa

OCENA TECHNICZNA
Nr CFM202208219
Data badania – 16 sierpnia 2022r.
Rzecznawca - Marcin Bielecki

Zleceniodawca: Carefleet S.A.
Adres: ul. Legnicka 48 bud. C-D, 54-202 Wrocław
Zakres oceny: Określenie wartości pojazdu dla potrzeb sprzedaży w trybie przetargu.

Dane techniczne:

Nr rejestracyjny: GD570SG

Marka pojazdu: SKODA
Model: OCTAVIA
Kolor: czarny

Rodzaj nadwozia: Liftback
Rodzaj pojazdu: OSOBOWY
Liczba drzwi: 5
Liczba miejsc: 5
Wskazania licznika [km]: 202024
Nr fabryczny (VIN): TMBAR7NE8K0033810
Rok produkcji: 2018
Rok produkcji – uwaga: Pojazd z polskiej sieci dealerskiej

Masa całkowita (kg): 1830
Masa własna (kg): 1262
Ładowność (kg): 568
Rodzaj paliwa: Benzyna
Norma EURO: 6
Typ silnika: ZAPŁON ISKROWY
Układ/liczba cyl.: R4
Pojemność [cm³]: 1498
Moc [kW]: 110.00

Data pierwszej rejestracji w kraju: 08.10.2018

Pojazd zbadano w Magnicach k/Wrocławia na parkingu EFL S.A. w obecności zleceniodawcy.

UWAGI:

Pojazd zarejestrowany na: CAREFLEET S.A.
ul. Legnicka 48 bud. C-D
54-202 Wrocław

1. Dowód rejestracyjny: DR/BAO 4379164
2. Data następnego badania technicznego: 04.10.2023r.
3. Kluczyki ilość kompletów: 2 (Dwa klucze zintegrowane z pilotem centralnego zamka)
4. Dokumentacja eksploatacyjna pojazdu: instrukcja obsługi - jest, książka przeglądów - brak
5. Elektroniczna książka serwisowa

WYNIKI BADANIA :

I. Silnik stwierdzono: Układ smarowania - poziom oleju na wskaźniku kontrolnym w normie. Poziom cieczy w zbiorniku wyrównawczym układu chłodzenia - powyżej min. Rozruch i praca silnika w warunkach parkingowych w normie. Komora silnika zabrudzona eksploatacyjnie. Zaleca się sprawdzenie pracy silnika w warunkach drogowych.

II. Podwozie stwierdzono: Działanie układu hamulcowego i kierowniczego w warunkach parkingowych w normie. Zaleca się sprawdzenie układów podwozia pojazdu w warunkach drogowych.

III. Układ przeniesienia napędu stwierdzono: Obręcze kół - aluminiowe 4 sztuk, koło zapasowe - stalowe. Skrzynia biegów – manualna 6 biegowa. Działanie skrzyni biegów w warunkach parkingowych w normie. Napęd na przednią oś. Zaleca się sprawdzenie układów przeniesienia napędu w warunkach warsztatowych i wykonanie przeglądu.

IV. Nadwozie stwierdzono: Barwa nadwozia czarna. Pokrywa p – odpryski, złuszczenia powłoki lakierowej; Atrapa p – złuszczenia; Zderzak p – odpryski, zarysowania; Błotnik PP – odpryski; Drzwi PP – zarysowania; Słupek AP – odpryski; Drzwi TP – zarysowania; Błotnik TP – zarysowania; Próg P – zarysowania; Pokrywa T – zarysowania; Drzwi TL – odpryski, zarysowania; Błotnik PL – odpryski;

Zmierzona grubość powłoki lakierowej: pokrywa P - 120 μm , błotnik PP - 120 μm , drzwi PP - 170 μm , drzwi TP - 160 μm , poszycie TP - 680 μm , pokrywa T - 190 μm , poszycie TL - 210 μm , drzwi TL - 120 μm , drzwi PL - 380 μm , błotnik PL - 120 μm , dach - 130 μm , próg L - 120 μm , próg P - 170 μm

V. Wnętrze stwierdzono: Układ klimatyzacji wymaga sprawdzenia szczelności, uzupełnienia czynnika roboczego oraz oczyszczenia parownika i układu dolotowego powietrza do wnętrza. Fotel PP - rozerwany

VI. Wyposażenie, stwierdzono:

VII. Wyposażenie dodatkowe:

- ABS
- Czujnik deszczu
- Czujnik odległości przy parkowaniu - przód i tył
- Dotykowy ekran
- Dywaniki welurowe
- ESP - układ stabilizacji toru jazdy
- Felgi aluminiowe
- Fotel kierowcy z manualną regulacją wysokości
- Fotel pasażera z manualną regulacją wysokości
- Immobilizer
- Kierownica skórzana
- Kierownica wielofunkcyjna
- Klimatyzacja
- Klimatyzacja automatyczna
- Lakier metalik
- Poduszka kierowcy
- Poduszka Pasażera
- Poduszki-System kurtyn
- Światła do jazdy dziennej
- Światła przeciwmgielne

- Tempomat
- Trzecie światło STOP
- Uchwyty ISOFIX
- Wspomaganie układu kierowniczego
- Zamek centralny
- Zamek centralny zdalnie sterowany
- Zderzaki w kolorze nadwozia

VIII. Ogumienie :

Opona	Producent	Rozmiar	Stopień zużycia (szacunkowo)
PL lato	Hankook	225/45/R17	45%
PP lato	Hankook	225/45/R17	45%
TL lato	Hankook	225/45/R17	20%
TP lato	Hankook	225/45/R17	20%
Koło zapasowe	Continental	205/55/R16	0%

Sporządzono w 2 egzemplarzach.

Do oceny dołączono 131 fotografii cyfrowych.

Niniejsza opinia nie jest ekspertyzą stanu technicznego pojazdu ani gwarancją niezawodności zespołów i podzespołów pojazdu, została sporządzona wyłącznie na podstawie oględzin w warunkach istniejących w miejscu badania. Opinia określa wyłącznie szacunkową wartość rynkową pojazdu i może być wykorzystana tylko przez zlecającego. Sporządzający opinię zastrzega się, że nie ponosi odpowiedzialności za wady ukryte pojazdu, wady prawne, błędy w dokumentacji pojazdu i błędy montażu. Opinia została sporządzona bezstronnie.

Rzeczoznawca , data: 07 września 2022

.....





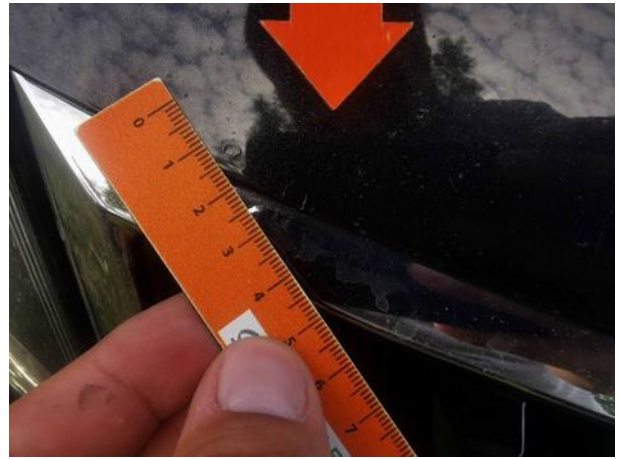
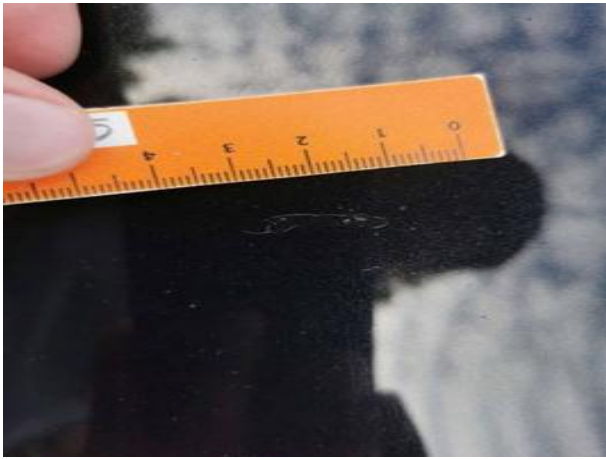




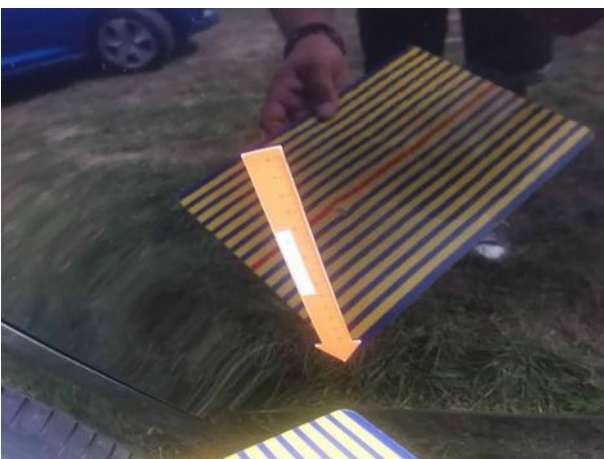
Dokumentacja fotograficzna do opinii CFM202208219



Dokumentacja fotograficzna do opinii CFM202208219











Dokumentacja fotograficzna do opinii CFM202208219



